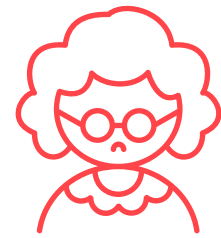


# FRAILWATCH

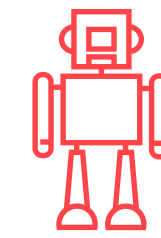
## Sistema de Monitorització Robòtic de la Fragilitat per a Persones Grans.



A Catalunya, un 11-18% de les persones de més de 65 anys són fràgils.



El perfil de fragilitat és el predictor més potent per a la progressió de la salut de la gent gran.



100 persones de BCN tindran un perfil de fragilitat obtingut mitjançant un robot social que ajudarà a decidir una estratègia terapèutica.



### Salut comunitària

Investigador/a líder del projecte:  
**Guillem Alenyà,**  
IRI, CSIC-UPC

Un projecte de:

- Parc Sanitari Pere Virgili
- Grup Saltó, Intelligent Technology
- Institut de Robòtica i Informàtica Industrial
- CSIC
- UPC Universitat Politècnica de Catalunya

La fragilitat en persones grans és un tema cabdal en el sistema de salut català, però l'aplicació dels instruments de l'OMS per fer-ne la detecció i seguiment requereix una sèrie de recursos (personals i materials) difícilment assumibles en la majoria de centres assistencials i de primària.

L'objectiu principal del projecte és investigar la viabilitat de l'ús d'un robot social en l'avaluació de diferents paràmetres rellevants per valorar les capacitats intrínseques i la fragilitat d'un pacient.

### Resultats esperats i metodologia:

Mitjançant la robòtica, podem ser capaços de fer un seguiment cost-efectiu més acurat i periòdic en el temps de la gent gran a la nostra comunitat. Podrem obtenir grans volums d'informació clínica i social sense necessitat d'implicar els limitats recursos humans, cosa que dinamitzarà els serveis d'atenció primària i socials de la comunitat i permetrà aplicar programes preventius que mantinguin la salut i l'autonomia de la gent gran de Barcelona durant més temps.