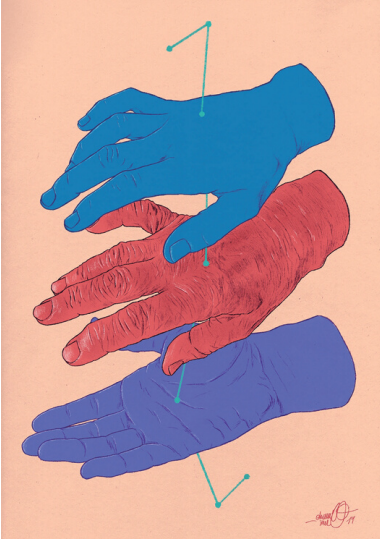


Les 12 fites de l'Estratègia d'inclusió



7

Garantir que cap dona ni cap home s'hagi d'ocupar en solitari d'una persona gran o discapacitada amb necessitat de cura.

L'any 2027, ningú s'hauria d'ocupar d'una persona amb necessitats de cura en solitari. El recorregut és ambiciós perquè al 2016, un 7,9% de la població de la ciutat (majoritàriament dones) s'ocupaven d'una persona amb dependència sense cap suport.

Laura Morer

Associació Catalana per al Parkinson

“La cura de les persones, en especial de les de major vulnerabilitat, és un tasca que cal que sigui compartida i compresa. És necessària, encara, molta sensibilització i és essencial que sigui entesa i sostinguda per més d'una persona. Les persones cuidadores (majoritàriament dones) necessiten també ser cuidades i és responsabilitat de tothom recolzar i visibilitzar aquesta tasca. Fem-ho visible i necessari.”

