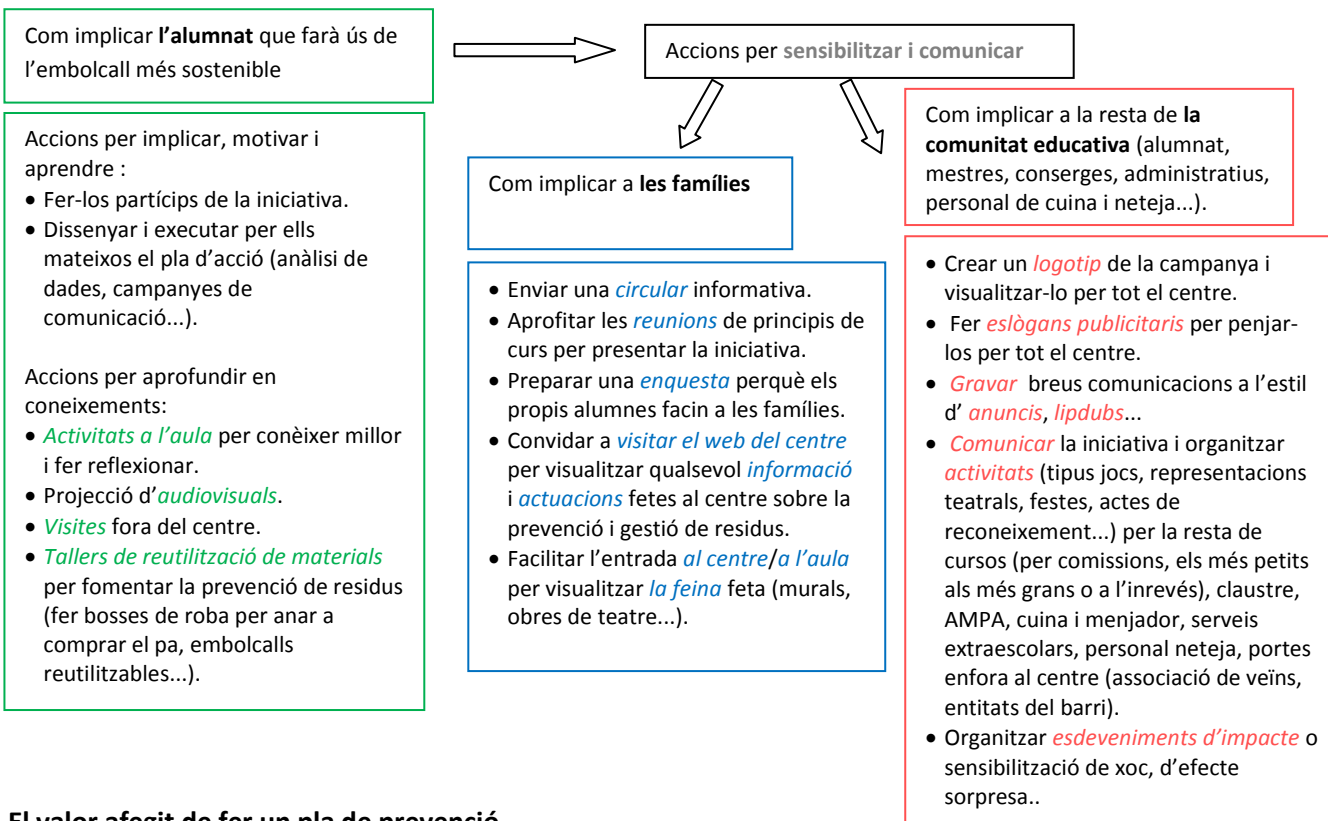


IDEES CLAU per a la introducció d'embolcalls més sostenibles al centre, en el marc d'un pla de prevenció de residus

La introducció d'un *nou producte* al centre que implica *nous hàbits* a adquirir, és una bona oportunitat per aconseguir un *aprenentatge implícit* en aspectes tant diversos com:

- El disseny d'un pla de prevenció de residus.
- La salut i l'alimentació.
- La participació.
- La comunicació i sensibilització ambiental.

En les estratègies per aconseguir aquest aprenentatge us proposem tenir en compte algunes d'aquestes *accions*, partint de la base que l'alumnat, sempre que sigui possible, ha de ser el principal protagonista que dissenyi i executi amb la col·laboració i orientació del professorat:



El valor afegit de fer un pla de prevenció

- Un pla de prevenció no deixa de ser res més que la part d'una **auditoria** (diagnosi, pla d'acció, implantació de mesures, avaluació), motiu pel qual ens permet disposar d'una bona metodologia per aprendre en tots els sentits i en qualsevol àmbit per altres ocasions.

En aquest cas, és una bona ocasió per:

- Impregnar el **currículum del centre** en la reflexió de l'ús de materials i en la prevenció de residus, així com en aspectes de salut i alimentació.
- Proposar el pla de prevenció de residus del centre com a **Projecte transversal o de recerca** (aprofitar les accions de les diferents fases del pla: l'anàlisi de les dades obtingudes a les diagnosis, les mesures de comunicació i sensibilització...).
- **Comunicar i sensibilitzar** la comunitat educativa a partir de l'anàlisi de **les dades** obtingudes en les **diagnosis** del pla de prevenció.
- A reforçar el sentit de l'actuació portada a terme si contextualitzem el pla de prevenció en el marc d'un **projecte comú de la ciutat**.
- Afavorir el sentiment de comunitat per continuar avançant plegats, mitjançant la **visualització pública** dels resultats.

- Cada centre, en funció de la seva realitat:

- Pot escollir el tipus d'embolcall reutilitzable que més li convingui (carmanyoles, diferents tipus embolcalls que el mercat ofereix, bosses de roba...), aconseguir-lo o fer-se'l ell mateix.
- Pot desenvolupar i adaptar les accions abans esmentades a cada cicle educatiu en l'ordre que cregui més convenient i arribar fins on cregui oportú a implicar la resta de la comunitat educativa.
- La introducció d'embolcalls més sostenibles pot anar més enllà dels esmorzars, berenars, pícnic i es pot aprofitar per introduir altres mesures de prevenció de residus com l'ús de les cantimplors.