

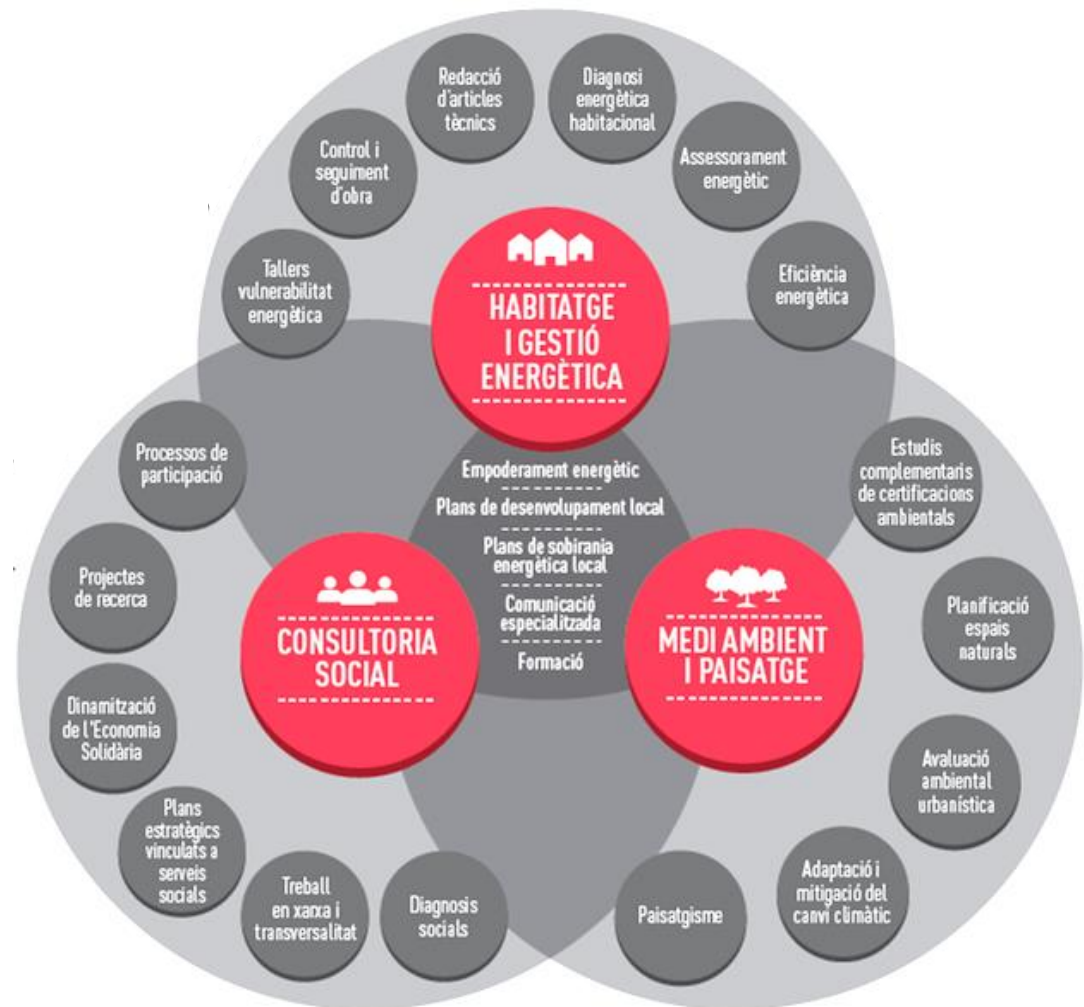
# Esmorzar B+S

Transició cap a la sobirania energètica



El Risell és una cooperativa que ofereix serveis de consultoria i que centra el seu treball en els àmbits de les polítiques socials, mediambientals i paisatgístiques, habitacional i energètiques.

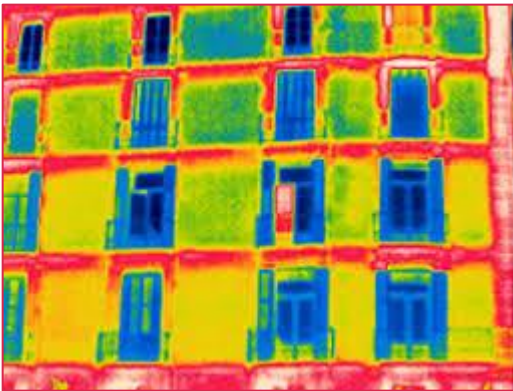
Aquest treball multidisciplinar aporta un valor afegit en tots i cadascun dels nostres projectes, ja que incorporen tècniques i punts de vista que escapen del marc específic de cada disciplina, oferint així, una mira transversal





### Desconeixement del sector elèctric

- Traves per la seva comprensió
- Traves per la gestió energètica a les llars



### Mal estat tèrmic dels habitatges

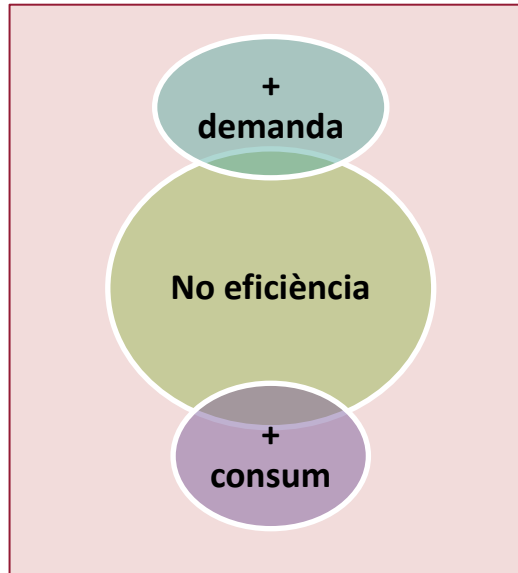
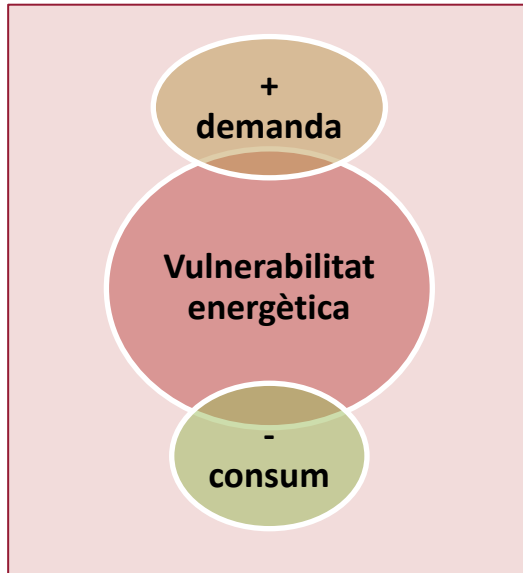
- Parc edifici antic
- Desconeixement gestió energètica de l'habitatge

Elevades factures energètiques i desconfort a les llars

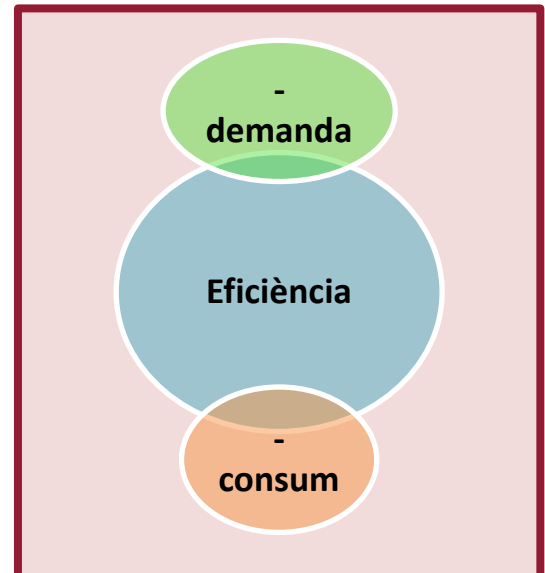
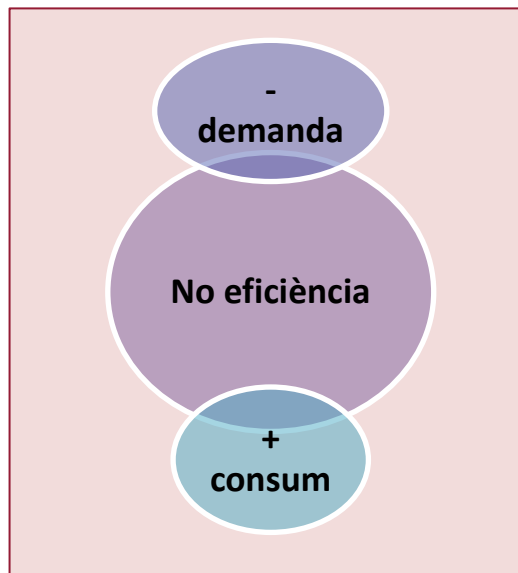
Problemàtiques socials i mediambientals

# Empoderament energètic

## Demanda de l'habitatge versus consum



**Alerta!**  
Necessitat de divulgació, sensibilització i empoderament



# Empoderament energètic

## Projecte documental “Empoderament energètic”

### Objectiu

#### Altaveu per l'empoderament

Que tota la ciutadania pugui:

1. Comprendre i entendre al factura elèctrica
2. Veure la seva llar amb ulls energètics crítics
3. Conegui els agents a qui pot adreçar-se en cas de dubte o suport
4. Tingui nocions del funcionament del sector elèctric
5. Conegui els drets com a consumidores i consumidors



en conseqüència

1. Entendre afavoreix l'actuació
2. Conèixer millora la gestió energètica
3. La xarxa de suport et fa més forta
4. Saber “el perquè” és comprensió (punt 1)
5. Coneixer els drets t'obre possibilitats (punt 1 i 3)

#### Conscienciació ecològica i assoliment de confort tèrmic a la llar

# Empoderament energètic

## Projecte documental "Empoderament energètic"

### Desenvolupament

#### Assessoria energètica

<b>Família 1:</b> 4 membres Problemes per arribar a final de mes	<b>Família 2:</b> Estudiants desconeixement factura	<b>Família 3:</b> 1 membre a la llar problemes econòmics (activista APE)	<b>Família 4:</b> 2 membres a la llar (persona 91 anys) habitatge amb mals tancaments	<b>Família 5:</b> 1 membre a la llar elevades factures
--	---	--	---	--

Famílies amb acord de ser gravades



#### 1era visita:

- Presentació i coneixença mútua
- Generació confiança
- Detecció d'elements a canviar
- Instal·lació monitor elèctric

#### 2ona visita:

- Instal·lació elements low cost
- Anàlisi i explicació factura
- Enretirada monitor elèctric

#### 3era visita:

- Presentació de resultats del monitor
- Propostes de canvi (d'ús, tarifaris i altres)

### Desenvolupament

#### Entrevistes a professionals i activistes dels diferents sector involucrats

## Habitatge

**Carme Trilla:**  
Economista especialista en el sector de l’habitatge i en polítiques públiques d’habitatge

**Clara Ramoneda:**  
Arquitecta tècnica especialista en gestió energètica i construcció.

## Social

**Andreu Camprubí:**  
Sociòleg especialista en estratègies d’inclusió

**Maria Campuzano:**  
Activista i portaveu de l’APE

**Laia Ortiz:** Tercera tinenta d’alcaldia de l’Ajuntament de Bcn. Direcció de l’àrea de drets socials

## Sector elèctric

**Daniel Pérez:**  
Advocat, soci i activista de Som energia

# Empoderament energètic

## Projecte documental "Empoderament energètic"

### Punts de trobada i aportació a l'impuls a una transició energètica

Empoderament energètic de la ciutadania

Xarxa de suport

Eines per ús eficient de l'habitatge

Ciutadania com agent actiu

Disminució del consum energètic

Sensibilització mediambiental

Llar com a espai de confort



# Empoderament energètic

## Projecte documental “Empoderament energètic”

### Col·laboracions en el projecte

#### Finançament



Ajuntament de  
Barcelona

#### Idea i contingut



#### Entitats, persones i associacions que han col·laborat



ALIANÇA CONTRA  
LA POBRESA ENERGÈTICA



#### Producció

Alex Martínez  
Aimar Galdós  
Albert Eritja  
Mariona Colomé

