

ACCIONS PER LA SOSTENIBILITAT

Com contribuïm a una Barcelona més sostenible?

1. DADES DE L'ORGANITZACIÓ

Nom:

RETORNA

Breu descripció:

[Retorna](#) és una iniciativa sense ànim de lucre [integrada](#) per la indústria del reciclatge, ONG ambientals, sindicats i consumidors.

Retorna busca reduir al màxim la generació de residus i demana als productors que implantin [un Sistema de Retorn d'Envasos](#) perquè cada dia a Catalunya es deixin d'abocar, incinerar o abandonar 5,5 milions d'envasos de begudes.

Aquesta pràctica va funcionar a tot l'estat fins els anys 80 i, actualment, [s'aplica amb èxit a més de 40 regions del món](#).

Dades de contacte:

anna@retorna.org

www.retorna.org/ca/

Data de signatura del Compromís Ciutadà per la Sostenibilitat 2012-2022: 16 de novembre de 2015

2. ACTUACIONS DESTACADES

Listat de les actuacions i relació amb els objectius del [Compromís Ciutadà per la Sostenibilitat](#).

Nom de l'actuació	Objectiu CCS
RETORNA, Sistema de dipòsit, devolució i retorn d'envasos	5.8, 5.9

RETORNA, Sistema de dipòsit, devolució i retorn d'envasos
<p>Breu descripció:</p> <p>Retorna busca reduir al màxim la generació de residus i demana als productors que implantin un Sistema de Retorn d'Envasos perquè cada dia a Catalunya es deixin d'abocar, incinerar o abandonar 5,5 milions d'envasos de begudes.</p> <p>Dipòsit significa que hi ha un valor econòmic associat a cada envàs, un incentiu perquè aquest envàs torni a la cadena de producció en les millors condicions pel seu reciclat i que aquesta quantitat no és un impost o un cost extra, sinó un avançament.</p>

Devolució significa que aquesta quantitat que el consumidor ha avançat se li retorna la seva totalitat quan l'envàs s'entrega de nou al comerç.

Retorn significa que l'envàs torna a la cadena de producció, és una matèria primera en condicions de convertir-se en qualsevol nou producte, el cicle es tanca i no hi ha residus, sinó recursos.

El Sistema de Retorn és un sistema de gestió de residus, d'envasos en aquest cas, que associa un valor a cada envàs perquè aquest sigui retornat pel consumidor pel seu reciclatge. És un sistema paral·lel als SIG i només destinat als envasos de begudes. Els sistemes integrats de gestió que funcionen actualment hauran de seguir existint per la multitud d'envasos que no estan inclosos al SDDR (llaunes de conserves, envasos de productes làctics, licors i vins, safates de plàstics....).

El sistema funciona d'aquesta manera:

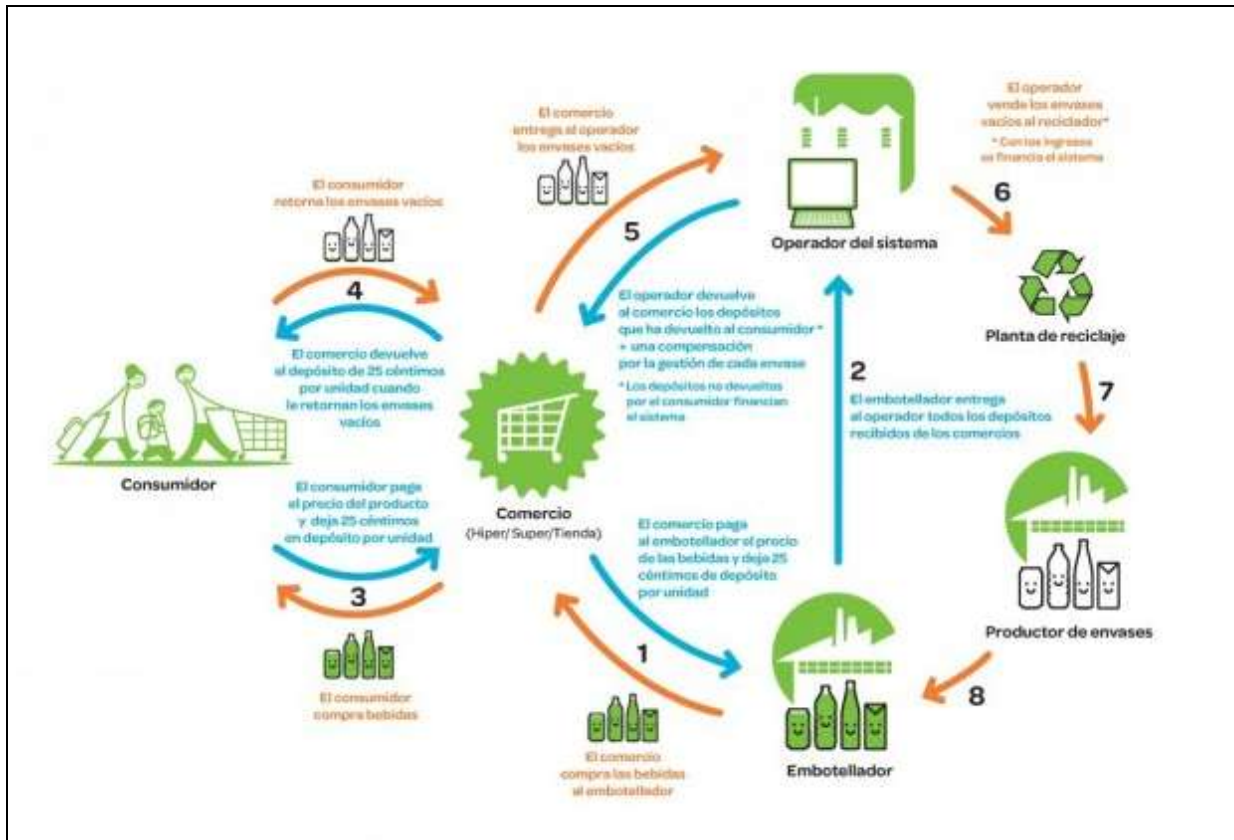
-Els productors (embotelladores, importadores o distribuïdores) paguen el dipòsit a l'operador del sistema per cada envàs que posen al mercat.

-Els comerços (hipers i supermercats, tendes mitjanes i petites, benzineres, etc.) compren els productes, i els seus envasos, als productors. Paguen el preu del producte més el dipòsit per cada envàs. També cobren als consumidors per l'envàs a l'hora de la compra, i tornen el seu import quan aquests el retornin.

-Els consumidors compren el producte envasat i paguen el dipòsit per cada envàs al comerç. Quan han consumit el producte, si entreguen l'envàs buit en qualsevol comerç, se'ls hi retorna íntegrament el dipòsit pagat. Si el consumidor no vol tornar l'envàs, la quantitat queda en el circuit i ajuda a finançar el sistema.

-L'operador del sistema de retorn als comerços el que han pagat als consumidors segons rep les dades de part d'aquets. Realitza la compensació entre els agents que intervenen en cicle. A més s'encarrega de gestionar la logística dels envasos, la correcta recuperació dels materials i controlar el flux econòmic entre els diferents agents que intervenen.

-L'Administració Pública s'encarrega de controlar la transparència de les estadístiques i dades de la gestió de l'operador i audita les comptes de tot el sistema.



Aquesta pràctica va funcionar a tot l'estat fins els anys 80 i, actualment, [s'aplica amb èxit a més de 40 regions del món](#).

Beneficis:

X Ambientals X Socials X Econòmics

Vigència de l'actuació: permanent

Objectius i línies d'acció del Compromís Ciutadà per la Sostenibilitat: 5.8, 5.9