

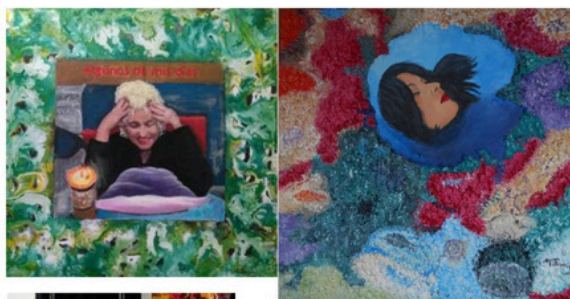
Casal de Barri  
LA PAU

## EXPOSICIÓ FIBROMIALGIA

13 de Maig  
Xerrada Inauguració  
18 h

C/ Pere Vergés 1, 1a planta

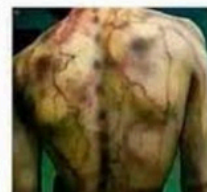
LA PAU



Soy Manoli Tapias

Ya hace 15 años que se me diagnosticó  
esta enfermedad y por prescripción médica  
cogo los pinceles y me pongo a pintar.  
Eso para mí fue arte terapia.

### ¿Necesitas ver para creer?



Si la Fibromialgia  
fuera visible,  
así se vería.



**FIBROMIALGIA**

La fibromialgia se caracteriza principalmente por producir un dolor generalizado del sistema músculoesquelético y un cansancio persistente. Afectando a entre un 2% y un 7% de la población general.

A

