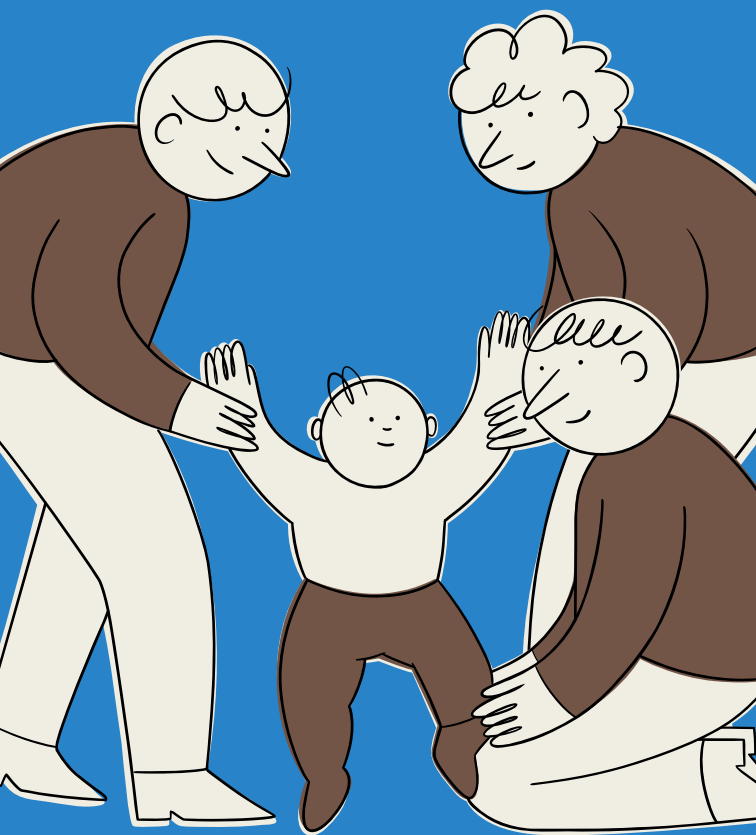


Néixer i créixer al Carmel



Guia de recursos i serveis per
acompanyar la criaça de la petita
infància i a les seves famílies.



Ajuntament de
Barcelona

Tens canalla petita o preveus tenir-ne aviat? Si és així, aquesta guia t'interessa!

La petita infància és una de les etapes de desenvolupament de les persones en què les cures s'exerceixen amb més intensitat. Si la criança és acompanyada i compartida sempre és més agraïda.

És amb aquest objectiu que el projecte VilaVeïna amb la col·laboració de l'IMEB ha creat una guia que recull els recursos i serveis de suport a l'educació i a la criança de la petita infància del barri del Carmel.

En aquesta guia hi trobareu les iniciatives que s'ofereixen des de la proximitat per a les etapes prèvies al naixement, al postpart i en l'etapa de criança tant pels infants com per a les famílies.



VilaVeïna, et cuidem quan cuides, perquè cuidar és cosa de totes.



Activitats abans del naixement

Grup de preparació al naixement

Sessions d'acompanyament durant el període d'embaràs dirigides a les persones embarassades i a les seves parelles conduïdes per una llevadora per preparar-se per a aquesta experiència i a més a més, compartir-ho amb altres persones.

Ludoteca El Galliner | C. Santes Creus 8 (08031) | 934 072 768 | comunitaria pedhorta.bcn.ics@gencat.cat | [Horari](#) un divendres al mes de 10 a 12 h | [Preu](#) activitat gratuïta | [Inscripcions/cita](#) consultar amb l'equip de referència del CAP | atencioprimariaicsbcn.wordpress.com/caphorta

Talles prenatals

Sessions d'acompanyament durant el període d'embaràs dirigides a les persones embarassades i a les seves parelles conduïdes per una llevadora per preparar-se per a aquesta experiència i a més a més, compartir-ho amb altres persones.

Ludoteca El Galliner | C. Santes Creus 8 (08031) | 934 072 763 | eapsrafael7e.bcn.ics@gencat.cat | [Horari](#) un divendres al mes de 10 a 12 h | [Preu](#) activitat gratuïta | [Inscripcions/cita](#) consultar amb l'equip de referència del CAP | capsantrafaelbcn.wordpress.com

Grup de preparació a la paternitat


Grup adreçat a futurs pares que volen compartir l'experiència de la gestació i postpart de les seves criatures i rebre suport en el procés de paternitat. Va dirigit a futurs pares que es troben entre la setmana 14 i 22 de gestació.

933 491 610 | plural@bcn.cat | [Horari](#) a determinar, consultar per telèfon, correu electrònic o amb l'equip de referència del CAP | [Preu](#) activitat gratuïta | [Inscripcions/cita](#) consultar per telèfon, correu electrònic o amb l'equip de referència del CAP

Activitats postpart

Grup de suport a l'alletament matern

Grup de suport a la lactància en infants i al deslletament respectuós, un espai de trobada per parlar sobre la regulació de la lactància, la conciliació amb la feina remunerada, la lactància durant la gestació, la lactància en tàndem o el deslletament.

Ludoteca El Galliner | C. Santes Creus 8 (08031) | 934 072 768 | comunitaria pedhorta.bcn.ics@gencat.cat | [Horari](#) divendres de 12 a 14 h | [Preu](#) activitat gratuïta | [Inscripcions/cita](#) consultar amb l'equip de referència del CAP | atencioprimariaicsbcn.wordpress.com/caphorta | 

Activitats per a infants i famílies

Cuidem els infants

Programa adreçat a famílies amb infants de 0 a 3 anys i a educadores d'escoles bressol per fomentar una criança saludable. A càrrec de nutricionistes, referents de benestar emocional comunitari i altres professionals sanitaris de l'equip d'atenció pediàtrica dels CAPs el Carmel i Sant Rafael.

CAP Horta | C. de Lisboa s/n (08032) | 934 072 768 | comunitariapedhorta.bcn.ics@gencat.cat | [Horari](#) consultar amb l'equip de referència del CAP | [Preu](#) activitat gratuïta | [Inscripcions/cita](#) a determinar, consultar amb l'equip de referència del CAP | atencioprimariaicsbcn.wordpress.com/caphorta | [Twitter](#)

Espai mima't

Espai de trobada i acompanyament a dones amb infància càrrec.

Av. Cardenal Vidal i Barraquer 8 - 12 (08035) | 934 072 330 | pes.codolar@salesians.cat | [Horari](#) dilluns i dimecres de 15 a 19 h | [Preu](#) activitat gratuïta | [Inscripcions/cita](#) derivació des del Centre de Serveis Socials

Taller familiar 'Circ en família'

Vine a gaudir en família del taller de circ. Activitats diverses: acrobàcies, equilibris i malabars. Per infants de 3 a 5 anys.

Casal de Barri La Barraca del Carmel | C. del Llobregós 107 - 113 (08032) | 933 586 107 - 601 648 673 | info@casalcarmel.cat | [Horari](#) dimarts de 17.30 a 18.30 h | [Preu](#) 48,40€ trimestre | [Inscripcions/cita](#) a través del correu electrònic o per telèfon. Places limitades. Activitat trimestral amb continuïtat anual | barcelona.cat/casalsdebarri/la-barraca-del-carmel | [Facebook](#) [Instagram](#)

Taller familiar 'Música per nadons'

Sabies que la música és un mitjà de comunicació entre el nadó i la mare fins i tot abans del naixement? Viu una experiència musical amb el teu infant. Mou-te, canta, balla, expressa't i gaudeix. Activitat per infants de 0 a 24 mesos.


Casal de Barri La Barraca del Carmel | C. del Llobregós 107 - 113 (08032) | 933 586 107 - 601 648 673 | info@casalcarmel.cat | [Horari](#) dimecres de 10.30 a 11.30 h | [Preu](#) 27,72€ trimestre | [Inscripcions/cita](#) a través del correu electrònic o per telèfon. Places limitades. Activitat trimestral amb continuïtat anual | barcelona.cat/casalsdebarri/la-barraca-del-carmel | [Facebook](#) [Instagram](#)



Serveis i equipaments educatius




Xerrades 'Projecte famílies en Red'

Sota la consigna que el pare i la mare perfecta no existeixen, famílies en red pretén donar-vos eines i estratègies que us permetin sobreviure davant l'aventura d'educar.

Casal de Barri La Barraca del Carmel | C. del Llobregós 107 - 113 (08032) | 938 503 966 | famílies.enred@fundacionadsis.org | [Horari](#) dies alterns de 18 a 19.30 h. Consultar amb el servei l'horari definitiu | [Preu](#) activitat gratuïta | [Inscripcions/cita](#) a través del correu electrònic o per telèfon | [Organitza](#) Fundació ADSIS | 

Xip Xap

Sessons lúdiques de familiarització i adaptació al medi aquàtic per a infants dels 3 mesos o als 6 anys i les seves famílies.

Centre Esportiu Municipal El Carmel | C. de Pedrell 192 (08032) | 934 072 448 | horta@eurofitness.com | [Horari](#) dissabte i diumenge de 9 a 14 h | [Preu](#) consultar amb el centre | [Inscripcions/cita](#) presencialment al centre o a través de la pàgina web | eurofitness.com/horta |   

Espais Familiars de Criança Municipals

Espai Familiar de Criança Municipal Arimel

Servei de suport, atenció i acompanyament a infants fins als 3 anys i a les seves famílies.

Centre Cívic El Carmel | C. del Santuari 27 (08032) | 932 563 348 | efarimel@bcn.cat | [Horari](#) espai nadó dels 0 als 7 mesos: dijous de 10.15 a 12.15 h. Espai nadons dels 0 als 3 anys: dimarts de 16.45 a 19 h. Espai nadons dels 8 mesos als 3 anys: dimarts i dimecres de 10.15 a 12.15 h | [Preu](#) 2 dies/setmana: trimestral 31€ / Anual 93€ (pagament únic tres trimestres) 1 dia/setmana: trimestral 15,50€ / Anual 46,50€ (pagament únic tres trimestres) | [Inscripcions/cita](#) directament al centre o per correu electrònic

Escola Bressol Municipal Albí

Centre educatiu públic adreçat a infants d'entre 4 mesos i 3 anys.

C. Bernat Bransi 3 (08032) | 934 294 199 | ebmalbi@bcn.cat | [Horari](#) de dilluns a divendres de 9 a 17 h, amb servei d'acollida de 8 a 9 h. Setembre i juliol de 8 a 15 h. El curs s'inicia a mitjans de setembre i acaba a mitjans de juliol | [Preu](#) les quotes que s'han de pagar inclouen l'escolarització i l'alimentació i s'ajusten segons la renda familiar amb un sistema de tarificació social | [Inscripcions/cita](#) aproximadament, durant la primera quinzena de maig. Consultar amb el centre educatiu | barcelona.cat/ebmalbi

Escola Bressol Municipal Tris-Tras

Centre educatiu públic adreçat a infants d'entre 4 mesos i 3 anys.

C. del Llobregós 109 (08032) | 933 588 560 | ebmtristras@bcn.cat | [Horari](#) de dilluns a divendres de 9 a 17 h, amb servei d'acollida de 8 a 9 h. Setembre i juliol de 8 a 15 h. El curs s'inicia a mitjans de setembre i acaba a mitjans de juliol | [Preu](#) les quotes que s'han de pagar inclouen l'escolarització i l'alimentació i s'ajusten segons la renda familiar amb un sistema de tarificació social | [Inscripcions/cita](#) aproximadament, durant la primera quinzena de maig. Consultar amb el centre educatiu | barcelona.cat/ebmtristras

Escola Bressol Municipal Xarlot

Centre educatiu públic adreçat a infants d'entre 4 mesos i 3 anys.

C. del Pantà de Tremp 66 (08032) | 933 589 300 | ebmxarlot@bcn.cat | [Horari](#) de dilluns a divendres de 9 a 17 h, amb servei d'acollida de 8 a 9 h. Setembre i juliol de 8 a 15 h. El curs s'inicia a mitjans de setembre i acaba a mitjans de juliol | [Preu](#) les quotes que s'han de pagar inclouen l'escolarització i l'alimentació i s'ajusten segons la renda familiar amb un sistema de tarificació social | [Inscripcions/cita](#) aproximadament, durant la primera quinzena de maig. Consultar amb el centre educatiu | barcelona.cat/ebmxarlot

Escola Bressol Municipal El Gat Negre

Centre educatiu públic adreçat a infants d'entre 4 mesos i 3 anys.

Camí Can Móra 13 (08023) | 932 856 679 | ebmelgatnegre@bcn.cat | [Horari](#) de dilluns a divendres de 9 a 17 h, amb servei d'acollida de 8 a 9 h. Setembre i juliol de 8 a 15 h. El curs s'inicia a mitjans de setembre i acaba a mitjans de juliol | [Preu](#) les quotes que s'han de pagar inclouen l'escolarització i l'alimentació i s'ajusten segons la renda familiar amb un sistema de tarificació social | [Inscripcions/cita](#) aproximadament, durant la primera quinzena de maig. Consultar amb el centre educatiu | barcelona.cat/ebmelgatnegre

Serveis de criança a la llar

La casa de los peques

Servei de mare / pare de dia que ofereix atenció a la petita infància des de la llar amb un nombre reduït d'infants dels 4 mesos als 3 anys.

C. Dante Alighieri 34 (08032) | 628 158 009 | rosaduminuco@hotmail.com | [Horari](#) de dilluns a divendres 9 a 15.30 h | [Preu](#) a consultar | [Inscripcions/cita](#) a consultar amb la mare/pare de dia

Serveis i equipaments socioculturals

Biblioteca El Carmel - Juan Marsé

Servei de préstec de llibres, informació, accés a noves tecnologies, aprenentatge, activitats culturals i d'oci vinculades a la lectura i adreçades a tots els públics. Durant l'any es realitzen activitats específiques dirigides a la petita infància. La biblioteca disposa d'un espai per a famílies, una secció amb tota mena d'informació relacionada amb la petita infància. El fons documental inclou llibres sobre temàtiques diverses (educació, desenvolupament, salut, alimentació i altres temes) i revistes especialitzades.

C. de la Murtra 135 - 145 (08032) | 934 072 870 | b.barcelona.jma@diba.cat | [Horari](#) de dilluns a dijous de 09.30 a 13.30 h i de 15.30 a 20 h. Divendres de 09.30 a 20 h. Dissabte de 10 a 14 h i de 16 a 20 h. Diumenge de 10 a 14 h | [Preu](#) servei i activitats gratuïtes | [Inscripcions/cita](#) algunes de les activitats necessiten inscripció, consultar amb el centre | [ajuntament.barcelona.cat/biblioteques/bibelcarmel](#) | [f](#) [t](#) [i](#) [o](#) [v](#)

Centre Cívic El Carmel

Equipament sociocultural on es programen cursos i tallers, exposicions i altres tipus d'activitats culturals (música, fotografia, cinema, ciència, tecnologia, teatre) dirigides a tota la ciutadania. Durant l'any es realitzen activitats específiques dirigides a la petita infància.

C. del Santuari 27 (08032) | 932 563 333 | cccarmel@qsl.cat | [Horari](#) dilluns, dimecres, dijous i divendres 9 a 21.30 h. Dimarts de 9 a 14 h i de 16 a 21.30 h | [Preu](#) tallers i activitats gratuïtes i/o a cost reduït | [Inscripcions/cita](#) algunes de les activitats necessiten inscripció, consultar amb el centre | [ajuntament.barcelona.cat/ccivics/carmel](#) | [f](#) [t](#) [i](#) [o](#) [v](#)



Casal de Barri La Barraca del Carmel

Equipament de proximitat obert a tota la ciutadania amb activitats, tallers, xerrades, espai de trobada i projectes comunitaris.

C. del Llobregós 107 - 113 (08032) | 933 586 107 | info@casalcarmel.cat | [Horari](#) de dilluns a divendres de 10 a 14 h i de 16 a 21.30 h | [Preu](#) tallers i activitats gratuïtes i/o a cost reduït | [Inscripcions/cita](#) algunes de les activitats necessiten inscripció, consultar amb el centre | barcelona.cat/casalsdebarri/la-barraca-del-carmel | [f](#) [@](#)

Patis escolars oberts al barri

Pati escolar obert per al joc d'infants i les seves famílies.

Escola El Carmel | C. del Llobregós 154 (08032) | [Horari](#) dissabte 11 a 14 h (durant el curs escolar). Setmana Santa: cada dia d'11 a 14 h | [Preu](#) servei gratuït | [Inscripcions/cita](#) no és necessària inscripció

Patis escolars oberts al barri

Pati escolar obert per al joc d'infants i les seves famílies.

Institut Escola Mirades | C. Farnés 60 - 72 (08032) | [Horari](#) dissabte 11 a 14 h (durant el curs escolar). Setmana Santa: cada dia d'11 a 14 h | [Preu](#) servei gratuït | [Inscripcions/cita](#) no és necessària inscripció | ajuntament.barcelona.cat/educacio/ca/patis-escolars-oberts

Patis escolars oberts al barri a Escoles Bressol Municipals

Pati escolar obert per al joc d'infants entre els 0 i els 6 anys. Cal l'acompanyament d'una persona adulta de referència.

Escola Bressol Municipi Albí | C. Bernat Bransi 3 (08032) | [Horari](#) dissabte de 10 a 13 h (durant el curs escolar) | [Preu](#) servei gratuït | [Inscripcions/cita](#) no és necessària inscripció | ajuntament.barcelona.cat/educacio/ca/patis-escolars-oberts

Serveis i equipaments d'atenció social

Centre de Serveis Socials Carmel

Centre d'informació, orientació i atenció per tractar els problemes socials que afecten les persones i a les famílies. Són el lloc on es poden sol·licitar o obtenir informació sobre les diferents ajudes i serveis que ofereix l'Ajuntament de Barcelona.

Centre Cívic El Carmel | C. del Santuari 27 (08032) | 900 922 357 (per aquelles persones que no puguin realitzar trucades a línies 900: 936 197 311) | [Horari](#) dilluns, dimarts, dimecres i divendres de 9 a 13.30 h i dijous de 15 a 19.30 h. Durant els períodes de vacances aquest horari es pot modificar, consultar amb el centre | [Preu](#) servei gratuït | [Inscripcions/cita](#) a través del telèfon

Oficina d'Afers Socials i Famílies de Barcelona Horta - Guinardó

Informació al ciutadà i a les entitats sobre els recursos i serveis de la Generalitat de Catalunya en l'àmbit d'affers socials i famílies.

C. de Sigüenza 37 - 51 (08032) | 933 575 630 | [Horari](#) de dilluns a divendres de 9 a 14 h | [Preu](#) servei gratuït | [Inscripcions/cita](#) cita obligatòria per a tots els tràmits i gestions | sac.gencat.cat

Serveis i equipaments de salut


Centre d'Atenció Primària El Carmel

Centre d'atenció presencial on anar quan es té un problema de salut o quan es vol prevenir alguna malaltia. Ofereix diagnòstic i atenció als principals problemes de salut, assistència sanitària i social, i serveis de promoció de la salut, d'atenció preventiva, curativa i rehabilitadora, servei d'atenció a domicili, atenció urgent o continuada i atenció a la salut sexual i reproductiva.

C. de la Murtra 130 (08032) | 933 268 901 | eapelcarmel7c.bcn.ics@gencat.cat | [Horari](#) de dilluns a divendres de 08 a 20 h. Dissabte de 09 a 14 h | [Preu](#) servei gratuït | [Inscripcions/cita](#) per telèfon, web o directament al centre | atencioprimariaicsbcn.wordpress.com/capelcarmel

Centre d'Atenció Primària Horta

Centre d'atenció presencial on anar quan es té un problema de salut o quan es vol prevenir alguna malaltia. Ofereix diagnòstic i atenció als principals problemes de salut, assistència sanitària i social, i serveis de promoció de la salut, d'atenció preventiva, curativa i rehabilitadora, servei d'atenció a domicili, atenció urgent o continuada i atenció a la salut sexual i reproductiva. El servei d'atenció pediàtrica del Carmel es realitza des d'aquest centre.

C. Lisboa 35 (08032) | 934 072 768 | eaphorta7f.bcn.ics@gencat.cat | [Horari](#) de dilluns a divendres 8 a 20 h | [Preu](#) servei gratuït | [Inscripcions/cita](#) per telèfon, web o directament al centre | [atencioprimariaicsbcn.wordpress.com/caphorta](#) | 

Centre de Desenvolupament Infantil i Atenció Precoç (CDIAP) Horta - Guinardó

Servei especialitzat interdisciplinari d'atenció a infants amb alteració en el desenvolupament o amb risc de patir-lo així com a les seves famílies i entorn.

C. de los Castillejos 421 - 423 (08024) | 933 477 439 | [agalma@agalma.cat](#) | [Horari](#) consultar amb el centre | [Preu](#) servei gratuït | [Inscripcions/cita](#) cal demanar cita

Centre de Salut Mental Infantil i Juvenil (CSMIJ) Horta - Guinardó



Servei d'assistència primària en salut mental. Atén la població entre 0 i 18 anys amb problemàtica psicològica i psiquiàtrica.

Hospital Sant Rafael | Pg Vall d'Hebron 107 (08035) | 932 112 508 | [info.hsrafael@hospitalarias.es](#) - [csmij@hsrafael.com](#) | [Horari](#) dilluns, dimecres i dijous de 9 a 18 h. Dimarts de 9 a 19 h. Divendres de 9 a 14 h | [Preu](#) servei gratuït | [Inscripcions/cita](#) per indicació de l'equip pediatria o metge/sa de família; també es pot accedir per indicació d'altres serveis especialitzats dels circuits assistencials o comunitaris | [hsrafael.com/serveis-assistencials](#)

Serveis i equipaments esportius

Centre Esportiu Municipal El Carmel

Centre esportiu Municipal amb piscina coberta, pavelló poliesportiu i zona de màquines i activitats dirigides per totes les edats. Durant l'any es realitzen activitats específiques dirigides a la petita infància.

Centre Esportiu Municipal El Carmel | C. de Pedrell 192 (08032) | 934 072 448 | [Horari](#) de dilluns a divendres de 7 a 22 h. Dissabte i diumenge i festius de 9 a 14.30 h | [Preu](#) tarifes segons horari. Quotes especials per a famílies | [Inscripcions/cita](#) cal inscripció, consultar amb el centre | [eurofitness.com/horta](#) |  

VilaVeïna

Servei que ofereix informació i atenció individual, activitats, tallers, xerrades i altres tipus de propostes (espais de respir i canguratge, grups de benestar emocional, assessorament jurídic i laboral, etc.) per aquelles persones que necessiten ser cuidades o que estan cuidant d'altres persones (familiars o properes i treballadores de la llar i de les cures).

Biblioteca El Carme - Juan Marsé | C. de la Murtra 135 - 145 (08032) | 670 608 207 | [vv_carmel@bcn.cat](#) | [Horari](#) dimarts i divendres de 9.30 a 13.30 h. Dilluns i dimecres de 16 a 20 h | [Preu](#) activitat gratuïta | [Inscripcions/cita](#) no és necessari demanar cita. Algunes de les activitats necessiten inscripció, consultar amb el servei | [barcelona.cat/vilaveina](#)

Àrees de joc infantil

- Bernat Bransi (C. de Bernat Bransi 22)
- Conca de Tremp - Sigllenza - Pge. Calafell 1 (C. de la Conca de Tremp 4)
- Jardins de Juan Ponce (Ctra. Carmel 9999)
- Jardins d'Eduard Batiste i Alentorn (Rbla. Carmel 1)
- Plaça de la Cosmos
- Plaça de Boyeros
- Plaça de Pastrana
- Plaça de Salvador Allende
- Santuari - La Manxa (C. de Santuari 71)

BARCELONA
CIUTAT
EDUCADORA

vila
veïna

Posant la vida al centre

Més informació
VilaVeïna El Carmel
vv_carmel@bcn.cat
barcelona.cat/vilaveïna
o trucant al 010