

Néixer i créixer al Congrés i els Indians



Guia de recursos i serveis per
acompanyar la criança de la petita
infància i a les seves famílies.



Ajuntament de
Barcelona

Tens canalla petita o preveus tenir-ne aviat? Si és així, aquesta guia t'interessa!

La petita infància és una de les etapes de desenvolupament de les persones en què les cures s'exerceixen amb més intensitat. Si la criança és acompanyada i compartida sempre és més agraïda.

És amb aquest objectiu que el projecte VilaVeïna amb la col·laboració de l'IMEB ha creat una guia que recull els recursos i serveis de suport a l'educació i a la criança de la petita infància del barri del Congrés i els Indians.

En aquesta guia hi trobareu les iniciatives que s'ofereixen des de la proximitat per a les etapes prèvies al naixement, al postpart i en l'etapa de criança tant pels infants com per a les famílies.



VilaVeïna, et cuidem quan cuides, perquè cuidar és cosa de totes.



Abans del naixement

Grup de preparació al naixement

Sessions d'acompanyament durant el període d'embaràs dirigides a les persones embarassades i a les seves parelles conduïdes per una llevadora per preparar-se per a aquesta experiència i a més a més, compartir-ho amb altres persones.

ASSIR Guinardó - CAP Guinardó (3a planta) | C. Teodor Llorente, 26 (08041) | 933 489 901 | assir@santpau.cat | [Horari](#) a determinar, consultar amb l'equip de referència del CAP | [Preu](#) activitat gratuïta | [Inscripcions/cita](#) consultar amb l'equip de referència del CAP

Grup de preparació a la paternitat

Grup adreçat a futurs pares que volen compartir l'experiència de la gestació i postpart de les seves criatures i rebre suport en el procés de paternitat. Va dirigit a futurs pares que es troben entre la setmana 14 i 22 de gestació.

plural@bcn.cat | 933 491 610 | [Horari](#) a determinar, consultar per telèfon, correu electrònic o amb l'equip de referència del CAP | [Preu](#) activitat gratuïta | [Inscripcions/cita](#) consultar per telèfon, correu electrònic o amb l'equip de referència del CAP

Postpart

Grups de suport a la lactància

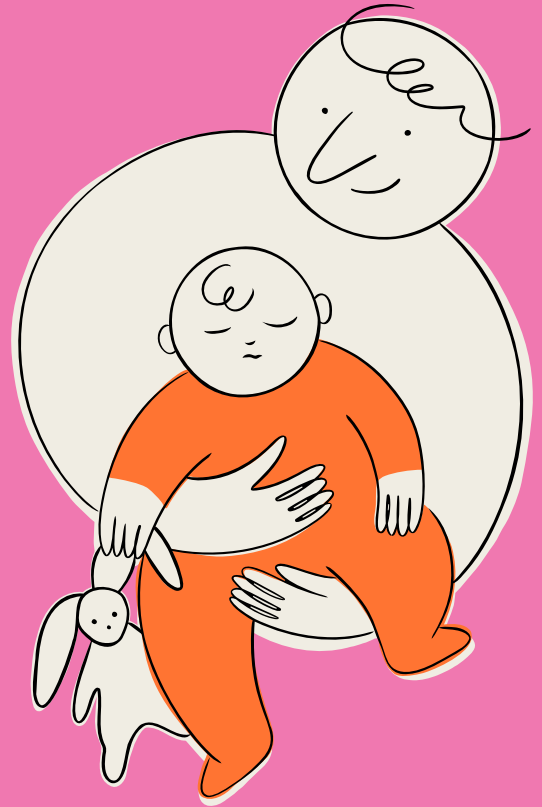
Grup de suport a la lactància en infants i al deslletament respectuós, un espai de trobada per parlar sobre la regulació de la lactància, la conciliació amb la feina remunerada, la lactància durant la gestació, la lactància en tàndem o el deslletament.

CAP Passeig de Maragall | Pg. de Maragall 52 - 54 (08041) | 934 462 951 | assir@santpau.cat | [Horari](#) a determinar, consultar amb l'equip de referència del CAP | [Preu](#) activitat gratuïta | [Inscripcions/cita](#) consultar amb l'equip de referència del CAP

Grup de postpart

Sessions d'acompanyament durant el període de postpart per a les persones gestants, parelles i nadons, conduïdes per una llevadora i a més a més, compartir-ho amb altres persones.

ASSIR Guinardó - CAP Guinardó (3a planta) | C. Teodor Llorente 26 (08042) | 933 489 901 | assir@santpau.cat | [Horari](#) a determinar, consultar amb l'equip de referència del CAP | [Preu](#) activitat gratuïta | [Inscripcions/cita](#) a determinar, consultar amb l'equip de referència de l'ASSIR



Alimentació complementària

Activitat adreçada a famílies amb infants de 4 a 8 mesos, amb l'objectiu d'oferir pautes i eines en l'alimentació complementària a la llet materna o bé fórmules saludables.

CAP Passeig de Maragall | Pg. de Maragall 52 - 54 (08041) | 934 462 951 | [Horari](#) a determinar, consultar amb l'equip de referència del CAP | [Preu](#) activitat gratuïta | [Inscripcions/cita](#) al taulell d'atenció a la ciutadania de pediatria (1a planta)

Primers auxilis

Activitat adreçada a famílies que vulguin compartir i aprendre tècniques o eines de primers auxilis en l'àmbit de la infància o petita infància.

CAP Passeig de Maragall | Pg. de Maragall 52 - 54 (08042) | 934 462 951 | [Horari](#) a determinar, consultar amb l'equip de referència del CAP | [Preu](#) activitat gratuïta | [Inscripcions/cita](#) al taulell d'atenció a la ciutadania de pediatria (1a planta)

Activitats per a infants i famílies

Grup de suport a la criança

Espai setmanal d'acompanyament i suport a la criança per a famílies i infants de 0 a 3 anys i també per a persones gestants o que esperen un infant.

Centre Cívic Can Clariana Cultural | C. Felip II 222 (08027) | 937 637 299 - 933 513 953 | info@canclariana.cat | vv_congresindians@bcn.cat | [Horari](#) dimecres de 10 a 11.30 h | [Preu](#) activitat gratuïta | [Inscripcions/cita](#) cal inscripció, consultar amb el centre | ajuntament.barcelona.cat/ccivics/canclarianacultural | barcelona.cat/vilaveina

Nadons en família

Programa adreçat a famílies amb nadons de 0 a 8 mesos de vida, amb l'objectiu de crear un espai de suport on compartir la criança.

CAP Passeig de Maragall | Pg. de Maragall 52 - 54 (08041) | 934 462 951 | [Horari](#) a determinar, consultar amb l'equip de referència del CAP | [Preu](#) activitat gratuïta | [Inscripcions/cita](#) al taulell d'atenció a la ciutadania de pediatria (1a planta)

Compartim en família

Cicle de debat i reflexió al voltant de temes que generen interès en la primera etapa de la infància (0-3). L'espai també és obert a famílies gestants o que esperen un infant. Durant aquest trimestre, es treballarà al voltant de l'alimentació i el descans. Aquesta activitat compta amb un servei de canguratge. Rotatori entre les diferents escoles bressol municipals del barri.

933 513 953 | vv_congresindians@bcn.cat | [Horari](#) Consultar amb l'Espai VilaVeïna | [Preu](#) activitat gratuïta | [Inscripcions/cita](#) no és necessària inscripció

Habilitats Familiars

Programa adreçat a famílies amb infants de 2 a 5 anys.

CAP Passeig de Maragall | Pg. de Maragall 52 - 54 (08041) | 934 462 951 | [Horari](#) a determinar, consultar amb l'equip de referència del CAP | [Preu](#) activitat gratuïta | [Inscripcions/cita](#) al taulell d'atenció a la ciutadania de pediatria (1a planta)

Espais Familiars de Criança Municipals

Espai Familiar de Criança Municipal Congrés-Indians

Servei de suport, atenció i acompanyament a infants fins als 3 anys i a les seves famílies.

Casal de Barri Congrés - Indians | C. de la Manigua 25 - 35 (08027) | 933 513 953 | efcongresindians@bcn.cat | Previsió obertura 2023 | ajuntament.barcelona.cat/escolesbressol/ca/espaisfamiliarsdecriancamunicipals

Serveis i equipaments educatius

Escola Bressol Municipal La Morera

Centre educatiu públic adreçat a infants d'entre 4 mesos i 3 anys.

C. del Cardenal Tedeschini 24 (08027) | 937 078 293 | ebmlamorera@bcn.cat | ajuntament.barcelona.cat/escolesbressol/ebmlamorera | [Horari](#) de dilluns a divendres de 9 a 17 h, amb servei d'acollida de 8 a 9 h. Setembre i juliol de 8 a 15 h. El curs s'inicia a mitjans de setembre i acaba a mitjans de juliol | [Preu](#) les quotes que s'han de pagar inclouen l'escolarització i l'alimentació i s'ajusten segons la renda familiar amb un sistema de tarifació social | [Inscripcions/cita](#) aproximadament, durant la primera quinzena de maig. Consultar amb el centre educatiu.

Escola Bressol Municipal Manigua

Centre educatiu públic adreçat a infants d'entre 4 mesos i 3 anys.

C. de Garcilaso 232 (08027) | 934 087 812 | ebmmanigua@bcn.cat | [Horari](#) de dilluns a divendres de 9 a 17 h, amb servei d'acollida de 8 a 9 h. Setembre i juliol de 8 a 15 h. El curs s'inicia a mitjans de setembre i acaba a mitjans de juliol | [Preu](#) les quotes que s'han de pagar inclouen l'escolarització i l'alimentació i s'ajusten segons la renda familiar amb un sistema de tarifació social | [Inscripcions/cita](#) aproximadament, durant la primera quinzena de maig. Consultar amb el centre educatiu | ajuntament.barcelona.cat/escolesbressol/ebmmanigua


Llar d'Infants Congrés

Centre educatiu privat adreçat a infants d'entre 0 i 3 anys

C. de Concepción Arenal 145 (08027) | 933 520 365 | escolainfantilcongres@gmail.com | [Horari](#) de dilluns a divendres de 7.30 a 18.30 h | [Preu](#) consultar amb el centre educatiu | [Inscripcions/cita](#) cal concertar una cita per fer una visita i la inscripció | [escolacongres.com](#) | 





Llar d'Infants Donald

Centre educatiu privat adreçat a infants d'entre 0 i 3 anys.

C. de les Acàcies, 9, 11 (08027) | 933 401 476 | a8048782@xtec.cat | [Horari](#) de dilluns a divendres de 7.30 a 17 h | [Preu](#) consultar amb el centre educatiu | [Inscripcions/cita](#) cal concertar una cita per fer una visita i la inscripció | 

Llar d'infants Mimos

Centre educatiu privat adreçat a infants d'entre 0 i 6 anys.

C. de Matanzas 19 (08027) | C. Garcilaso 177 (08027) | 931 426 079 - 932 434 526 | info@nurseryschoolmimos.com | [Horari](#) de dilluns a divendres de 7 a 20 h | [Preu](#) consultar amb el centre educatiu | [Inscripcions/cita](#) cal concertar una cita per fer una visita i la inscripció | [nurseryschoolmimos.com](#) |    



Llar d'Infants Picafort

Centre educatiu privat adreçat a infants d'entre 0 i 3 anys.

C. de Francesc Tàrraga 35 - 37 (08027) | 933 522 150 | info@escolainfantilpicafort.cat | [Horari](#) de dilluns a divendres de 9 a 17 h (permanències des de les 8 a 18 h) | [Preu](#) Consultar amb el centre educatiu | [Inscripcions/cita](#) cal concertar una cita per fer una visita i la inscripció

Canguratge i respir

Concilia - pròximament

Servei de canguratge municipal que acull infants fora de l'horari escolar d'1 fins als 12 anys.

EBM La Morera | C. del Cardenal Tedeschini 24 (08027) | Previsió d'obertura: abril 2023 | [Preu](#) servei gratuït | [Inscripcions/cita](#) a través del formulari que trobareu al web, telèfon o Whatsapp. Cal demanar el servei amb 48h d'antelació. Aquest servei es pot demanar de manera puntual o de forma més recurrent si respon a una necessitat | concilia.incoop.cat

Serveis i equipaments socioculturals

Biblioteca Vilapicina i la Torre Llobeta

Servei de préstec de llibres, informació, accés a noves tecnologies, aprenentatge, activitats culturals i d'oci vinculades a la lectura i adreçades a tots els públics. Durant l'any es realitzen activitats específiques dirigides a la petita infància. La biblioteca disposa d'un espai per a famílies, una secció amb tota mena d'informació relacionada amb la petita infància. El fons documental inclou llibres sobre temàtiques diverses (educació, desenvolupament, salut, alimentació i altres temes) i revistes especialitzades.

Pl. Carmen Laforet 11 (08016) | 934 080 667 | b.barcelona.vtl@diba.cat | [Horari](#) dimarts, dimecres i divendres de 9.30 a 13.30 h i de 15.30 a 20 h, dilluns i dijous de 15.30 a 20 h i dissabte de 10 a 14 h | [Preu](#) servei i activitats gratuïtes | [Inscripcions/cita](#) algunes de les activitats necessiten inscripció, consultar amb el centre

Casal de Barri Congrés-Indians

Equipament de proximitat obert a tota la ciutadania amb activitats, tallers, xerrades, espai de trobada i projectes comunitaris. Durant l'any es realitzen activitats específiques dirigides a la petita infància.

C. de la Manigua 25 - 35 (08027) | 933 513 953 | infocongresindians@bcn.cat | [Horari](#) de dilluns a divendres de 9.30 a 13.30 h i de 16 a 20 h. Dissabtes de 10 a 14 h i de 16 a 21 h | [Preu](#) tallers i activitats gratuïtes i/o a cost reduït | [Inscripcions/cita](#) algunes de les activitats necessiten inscripció, consultar amb el centre | barcelona.cat/casalsdebarri/congresindians | [f](#) [t](#) [@](#)

Centre Cívic Can Clariana Cultural

Equipament sociocultural gestionat per l'AVV Congrés-Indians, orientat a la difusió i foment de les arts escèniques i a promoure la cohesió social al barri. Es programen espectacles de teatre, dansa, música, circ, així com tallers, cinema i altres tipus d'activitats culturals (xerrades, itineraris, exposicions, etc.) dirigides a tota la ciutadania. Durant l'any es realitzen activitats específiques dirigides a la petita infància i famílies.

C. Felip II 222 (08027) | 937 637 299 | info@canclariana.cat | [Horari](#) de dilluns a dissabte de 10 a 14 h i de 16 a 20 h | [Preu](#) tallers i activitats gratuïtes i/o a cost reduït | [Inscripcions/cita](#) algunes de les activitats necessiten inscripció, consultar amb el centre | ajuntament.barcelona.cat/ccivics/canclarianacultural | [f](#) [t](#) [@](#)

Patis escolars oberts al barri

Pati escolar obert per al joc d'infants i les seves famílies.

Escola Pompeu Fabra | C. d'Olesa 19 (08027) Barcelona | [Horari](#) dissabtes 11 a 14 h i de 16 a 19 h (durant el curs escolar). [Setmana Santa](#) cada dia d'11 a 14 h | [Preu](#) activitat gratuïta | [Inscripcions/cita](#) no és necessària inscripció |

Patis escolars oberts al barri a Escoles Bressol Municipals

Pati escolar obert per al joc d'infants entre els 0 i els 6 anys. Cal l'acompanyament d'una persona adulta de referència.

Escola Bressol Municipal La Morera | C. del Cardenal Tedeschini 24 (08027) | [Horari](#) dissabtes de 10.30 a 13 h (durant el curs escolar) | [Preu](#) servei gratuït | [Inscripcions/cita](#) no és necessària inscripció | ajuntament.barcelona.cat/educacio/ca/patis-escolars-oberts

Serveis i equipaments d'atenció social

Centre de Serveis Socials Garcilaso

Centre d'informació, orientació i atenció per tractar els problemes socials que afecten les persones i a les famílies. Són el lloc on es poden sol·licitar o obtenir informació sobre les diferents ajudes i serveis que ofereix l'Ajuntament de Barcelona.

C. de Garcilaso 103 (08027) | 900 922 357 (per aquelles persones que no puguin realitzar trucades a línies 900: 936 197 311) | [Horari](#) dilluns, dimarts, dimecres i divendres de 9 a 13.30 h i dijous de 15 a 19.30 h (durant els períodes de vacances aquest horari es pot modificar, consultar amb el centre) | [Preu](#) servei gratuït | [Inscripcions/cita](#) a través del telèfon

Serveis i equipaments de salut

Centre d'Atenció Primària Passeig de Maragall

Centre d'atenció presencial on anar quan es té un problema de salut o quan es vol prevenir alguna malaltia. Ofereix diagnòstic i atenció als principals problemes de salut, assistència sanitària i social, i serveis de promoció de la salut, d'atenció preventiva, curativa i rehabilitadora, servei d'atenció a domicili, atenció urgent o continuada i atenció a la salut sexual i reproductiva.

Pg. de Maragall 52 - 54 (08041) | 934 462 950 | [Horari](#) de dilluns a divendres de 8 a 20 h | [Preu](#) servei gratuït | [Inscripcions/cita](#) cal demanar una cita per telèfon, web o directament al centre | atencioprimariaicbncn.wordpress.com/equipcongres | [Twitter](#) #CAPMaragall

Centre de Desenvolupament i Atenció Precoç (CDIAP) Rella

Servei especialitzat interdisciplinari d'atenció a infants amb alteració en el desenvolupament o amb risc de patir-lo així com a les seves famílies i entorn.

C. Manigua 45 - 47 i C. del Cep s/n (08027) | 650 836 640 | rella@osas.cat | [Horari](#) de dilluns a dijous de 8 a 18 h. Divendres de 8 a 15 h | [Preu](#) servei gratuït | [Inscripcions/cita](#) cal demanar una cita per telèfon, correu electrònic o a través de la pàgina web | osas.cat/cdiap-rella

Centre de Salut Mental Infantil i Juvenil (CSMIJ) Sant Andreu

Centre de Salut Isabel Roig-Casernes de Sant Andreu. Servei d'assistència primària en salut mental. Atén la població entre 0 i 18 anys amb problemàtica psicològica i psiquiàtrica

C. Fernando Pessoa 51 (08030) | 933 601 812 - 933 601 801 | [Horari](#) de dilluns a divendres de 08 a 20 h | [Preu](#) servei gratuït | [Inscripcions/cita](#) per indicació de l'equip pediatria o metge/sa de família; també es pot accedir per indicació d'altres serveis especialitzats dels circuits assistencials o comunitaris

Xarxes de suport i recursos comunitaris

Associació Arep per la Salut Mental

Entitat sense ànim de lucre que neix amb la voluntat de cobrir la necessitat d'atenció a persones amb malestars emocionals i aspectes vinculats en l'àmbit de la salut mental a Barcelona. L'entitat disposa de programes d'atenció a les famílies (grups de suport mutu, xerrades i tallers) i servei d'atenció psicològica familiar.

Pg. Maragall 124 (08027) | 933 521 339 | arep@arep.cat | [Horari](#) de dilluns a dijous de 8 a 13.30 h i de 14.30 a 17 h. Divendres de 8 a 15 h | [Preu](#) alguns serveis són de pagament i d'altres gratuïts | [Inscripcions/cita](#) cal demanar una cita per telèfon, web o directament al centre | [arep.cat](#) | [f](#) [i](#)

Espai Situa't Barcelona Dreta i Nord

Servei que ofereix informació, orientació i acompanyament sobre qualsevol aspecte relacionat amb la salut mental tant per la població en general, com per a persones amb un diagnòstic i/o els seus familiars.

Av. dels Quinze 18 (08016) i Pg. Maragall 124 (08027) | 606 605 887 | acollida@arep.cat - noubarris@activatperlasalutmental.org | [Horari](#) l'horari la trobada s'estableix després de concertar la cita a través del telèfon o correu electrònic | [Preu](#) servei gratuït | [Inscripcions/cita](#) cal demanar cita telèfon o per correu electrònic | activatperlasalutmental.org | [f](#) [t](#)

Punt d'acollida Càritas Diocesana de Barcelona

Punt d'atenció i acollida de Càritas Barcelona per aquelles persones que es troben en situació de vulnerabilitat, pobresa o exclusió social. Ofereix atenció i recursos vinculats a la infància, sense llar, habitatge, formació i inserció laboral, ajuda a necessitats bàsiques, etc.

C. Còrsega 503 (08025) | 934 085 930 | [Horari](#) consultar amb el servei | [Preu](#) servei gratuït | [Inscripcions/cita](#) no és necessari demanar cita, es recomana trucar per telèfon prèviament | caritas.barcelona | [f](#) [t](#) [i](#) [v](#)

VilaVeïna

Servei que ofereix informació i atenció individual, activitats, tallers, xerrades i altres tipus de propostes (espais de respir i canguratge, grups de benestar emocional, assessorament jurídic i laboral, etc.) per aquelles persones que necessiten ser cuidades o que estan cuidant d'altres persones (familiars o properes i treballadores de la llar i de les cures).

Casal de Barri Congrés - Indians | C. de la Manigua 25 - 35 (08027) | 933 513 953 | vv_congresindians@bcn.cat | [Horari](#) dilluns i dijous de 9.30 a 13.30 h. Dimarts i dimecres de 16 a 20 h | [Preu](#) Servei i activitats gratuïtes | [Inscripcions/cita](#) No és necessari demanar cita. Algunes de les activitats necessiten inscripció, consultar amb el servei | barcelona.cat/vilaveina

Àrees de joc infantil

- Jardins de Jaume Ferran i Clua (C. Garcilaso 236)
- Jardins de Villa Clara (C. de Felip II 9999)
- Espiga - Felip II - Cardenal Tedeschuni (C. Espiga 3)
- Jardins de Massana (C. de Felip II 2081)
- Plaça de les Havaneres
- Jardins de Vèlia (C. de Can Ros 13)
- Plaça del Canòdrom (C. de Can Ros 17)
- Plaça Maragall

BARCELONA
CIUTAT
EDUCADORA

vila
veïna

Posant la vida al centre

Més informació
VilaVeïna El Congrés i els Indians
vv_congresindians@bcn.cat
barcelona.cat/vilaveina
o trucant al 010