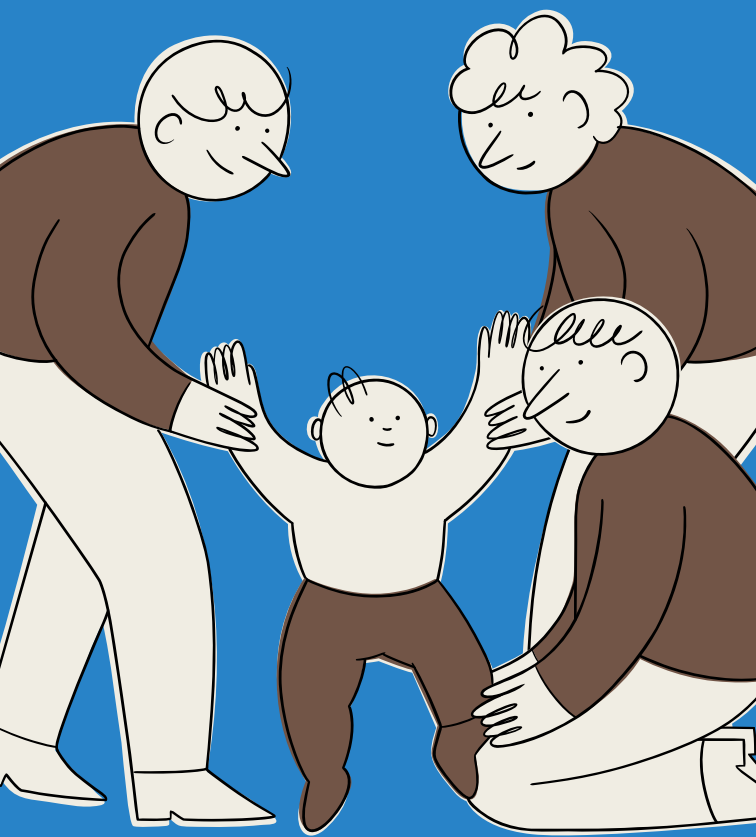


# Néixer i créixer a la Vila de Gràcia



Guia de recursos i serveis per  
acompanyar la criança de la petita  
infància i a les seves famílies.



Ajuntament de  
Barcelona

# Tens canalla petita o preveus tenir-ne aviat? Si és així, aquesta guia t'interessa!

La petita infància és una de les etapes de desenvolupament de les persones en què les cures s'exerceixen amb més intensitat. Si la criança és acompanyada i compartida sempre és més agraïda.

És amb aquest objectiu que el projecte VilaVeïna amb la col·laboració de l'IMEB ha creat una guia que recull els recursos i serveis de suport a l'educació i a la criança de la petita infància del barri de la Vila de Gràcia.

En aquesta guia hi trobareu les iniciatives que s'ofereixen des de la proximitat per a les etapes prèvies al naixement, al postpart i en l'etapa de criança tant pels infants com per a les famílies.



## VilaVeïna, et cuidem quan cuides, perquè cuidar és cosa de totes.



## Activitats abans del naixement

### Grup de preparació al naixement

Sessions d'acompanyament durant el període d'embaràs dirigides a les persones embarassades i a les seves parelles conduïdes per una llevadora per preparar-se per a aquesta experiència i a més a més, compartir-ho amb altres persones.

ASSIR Dreta CAP Pare Claret | C. de Sant Antoni Maria Claret 19 - 21 (08037) | 934 761 376 | [Horari](#) a determinar, consultar amb l'equip de referència del CAP. Es pot fer presencialment o telemàticament | [Preu](#) activitat gratuïta | [Inscripcions/cita](#) consultar amb l'equip de referència del CAP

### Grup de preparació al naixement queer

Sessions d'acompanyament durant el període d'embaràs dirigides a les persones embarassades i a les seves parelles conduïdes per una llevadora per preparar-se per a aquesta experiència i a més a més, compartir-ho amb altres persones.

ASSIR Dreta CAP Pare Claret | C. de Sant Antoni Maria Claret 19 - 21 (08037) | 934 761 376 | [Horari](#) a determinar, consultar amb l'equip de referència del CAP | [Preu](#) activitat gratuïta | [Inscripcions/cita](#) consultar amb l'equip de referència del CAP

### Sessions d'informació sobre atenció a l'embaràs i al part

Sessió telemàtica on es treballen aspectes vinculats al procés de gestació i el part.

ASSIR Dreta CAP Pare Claret | C. de Sant Antoni Maria Claret 19 - 21 (08037) | 934 761 376 | [Horari](#) a determinar, consultar amb l'equip de referència del CAP | [Preu](#) activitat gratuïta | [Inscripcions/cita](#) consultar amb l'equip de referència del CAP

### Grup de preparació a la paternitat

Grup adreçat a futurs pares que volen compartir l'experiència de la gestació i postpart de les seves criatures i rebre suport en el procés de paternitat. Va dirigit a futurs pares que es troben entre la setmana 14 i 22 de gestació.

933 491 610 | plural@bcn.cat | [Horari](#) a determinar, consultar per telèfon, correu electrònic o amb l'equip de referència del CAP | [Preu](#) activitat gratuïta | [Inscripcions/cita](#) a determinar, consultar per telèfon, correu electrònic o amb l'equip de referència del CAP

### Música prenatal

Tallers trimestrals de 4 sessions per a persones gestants i acompanyants.

Orfeo Gracienc | C. Astúries 83 (08012) | 932 374 302 | secretaria@orfeogracienc.cat | [Horari](#) dissabtes matí | [Preu](#) consultar amb el centre | [Inscripcions/cita](#) consultar amb el centre | [orfeogracienc.cat](#) | [f](#) [t](#) [i](#) [c](#)

### Grup de suport a l'embaràs

Grup d'acompanyament durant el període d'embaràs on compartir i parlar sobre com es viu aquest procés amb altres persones que es troben en el mateix moment.

Mamayoga | C. de Pere Serafi 29 (08012) | 673 61 20 29 | info@mamayoga.es | [Horari](#) divendres a les 10.30 h | [Preu](#) activitat gratuïta | [Inscripcions/cita](#) consultar amb el centre | mamayoga.es | [c](#)

### loga per a embarassades

Classes de ioga presencials i en línia per a persones gestants a partir dels primers mesos de gestació.

Mandiram Yoga | C. del Torrent d'en Vidalet 43 bxs. 2a (08012) | 934 601 009 | info@yogamandiram.com | [Horari](#) presencialment, els dimecres de 17.15 a 18.15 h. Telemàticament, els divendres d'11 a 12 h | [Preu](#) classes soltes: prova 5€, soltes 12€ i 10 classes 90€. En línia 50€/mes. Presencials 65€/mes. Presencials i en línia 77€/mes | [Inscripcions/cita](#) a través de la pàgina web o presencialment al centre | yogaanmandiram.com

### loga per a embarassades

Classes de ioga per a persones gestants a partir dels primers mesos de gestació.

La Mamavaca | Rbla. de Prat 25 (08012) | 932 385 779 | info@lamamavaca.com | [Horari](#) dimarts de 18.30 a 19.45 h | [Preu](#) 1 classe setmanal 45€/mes. 1 sessió o classe de prova 15€ | [Inscripcions/cita](#) a través de la pàgina web o presencialment a la botiga | lamamavaca.com | [f](#) [c](#)

### loga per embarassades

Classes de ioga presencials i en línia per a persones gestants a partir dels primers mesos de gestació.

Mamayoga | C. de Pere Serafi 29 (08012) | 673 61 20 29 | info@mamayoga.es | [Horari](#) diversos horaris, consultar a la pàgina web | [Preu](#) presencials: 5 classes 45€/mes i 9 classes 55€/mes. En línia: 35€/mes | [Inscripcions/cita](#) consultar amb el centre | mamayoga.es | [c](#)

### MAMIfit embarassades

Classes d'activitat física especialitzades en la preparació física del cos de la persona gestant de cara al part.

La Mamavaca | Rbla. de Prat 25 (08012) | 932 385 779 | info@lamamavaca.com | [Horari](#) dilluns d'11.30 a 12.30 h i dimecres de 18.30 a 19.30 h | [Preu](#) 1 classe setmanal 45€/mes. 1 sessió o una classe de prova 15€ | [Inscripcions/cita](#) a través de la pàgina web o presencialment a la botiga | lamamavaca.com | [f](#) [c](#)

## Activitats postpart

### Fem xarxa per a dones monomarentals

Grup de suport per dones monoparentals amb l'objectiu de teixir xarxa, compartir el procés de criança i fomentar el suport entre les persones participants.

ASSIR Dreta CAP Pare Claret | C. de Sant Antoni Maria Claret 19 - 21 (08037) | 934 761 376 | [Horari](#) a determinar, consultar amb l'equip de referència del CAP | [Preu](#) activitat gratuïta | [Inscripcions/cita](#) consultar amb l'equip de referència del CAP

### Grup de postpart

Sessions d'acompanyament durant el període de postpart per a les persones gestants, parelles i nadons, conduïdes per una llevadora i a més a més, compartir-ho amb altres persones.

ASSIR Dreta CAP Pare Claret | C. de Sant Antoni Maria Claret 19 - 21 (08037) | 934 761 376 | [Horari](#) a determinar, consultar amb l'equip de referència del CAP | [Preu](#) activitat gratuïta | [Inscripcions/cita](#) consultar amb l'equip de referència del CAP

### Grup de postpart queer

Sessions d'acompanyament durant el període de postpart per a les persones gestants, parelles i nadons, conduïdes per una llevadora i a més a més, compartir-ho amb altres persones.

ASSIR Dreta CAP Pare Claret | C. de Sant Antoni Maria Claret 19 - 21 (08037) | 934 761 376 | [Horari](#) a determinar, consultar amb l'equip de referència del CAP | [Preu](#) activitat gratuïta | [Inscripcions/cita](#) consultar amb l'equip de referència del CAP

### Grup de suport a l'alletament

Grup de suport a la lactància en infants i al deslletament respectuós, un espai de trobada per parlar sobre la regulació de la lactància, la conciliació amb la feina remunerada, la lactància durant la gestació, la lactància en tàndem o el deslletament.

ASSIR Dreta CAP Pare Claret | C. de Sant Antoni Maria Claret 19 - 21 (08037) | 934 761 376 | [Horari](#) a determinar, consultar amb l'equip de referència del CAP | [Preu](#) activitat gratuïta | [Inscripcions/cita](#) consultar amb l'equip de referència del CAP



### Grup d'esterilitat i infertilitat

Grup de suport per a persones que estan en procés de cerca d'embaràs i que per algun motiu o altre no s'està produint.

CAP Pare Claret | C. de Sant Antoni Maria Claret 19 - 21 (08037) | 932 082 680 | [Horari](#) a determinar, consultar amb l'equip de referència del CAP | [Preu](#) activitat gratuïta | [Inscripcions/cita](#) consultar amb l'equip de referència del CAP

---

### Introducció a l'alimentació complementària

Taller per a famílies amb nadons entre 4 i 6 mesos on es treballa la introducció a l'alimentació complementària i els principals dubtes que generen la introducció a l'alimentació.

CAP Pare Claret | C. de Sant Antoni Maria Claret 19 - 21 (08037) | 932 082 680 | [Horari](#) a determinar, consultar amb l'equip de referència del CAP | [Preu](#) activitat gratuïta | [Inscripcions/cita](#) consultar amb l'equip de referència del CAP

---

### Mindfulness per a gestants

Sessions on es treballa la tècnica de l'atenció plena per persones gestants amb l'objectiu d'aprendre aquesta tècnica i aprendre habilitats per reduir l'estrès durant l'embaràs, el part, el puerperi i la criança.

ASSIR Dreta CAP Pare Claret | C. de Sant Antoni Maria Claret 19 - 21 (08037) | 934 761 376 | [Horari](#) a determinar, consultar amb l'equip de referència del CAP | [Preu](#) activitat gratuïta | [Inscripcions/cita](#) consultar amb l'equip de referència del CAP

---

### Nadons en família

Grup de suport sanitari i educatiu a famílies amb nadons fins als primers 9 mesos de vida.

CAP Pare Claret | C. de Sant Antoni Maria Claret 19 - 21 (08037) | 932 082 680 | [Horari](#) a determinar, consultar amb l'equip de referència del CAP | [Preu](#) activitat gratuïta | [Inscripcions/cita](#) consultar amb l'equip de referència del CAP

---

### Taller de lactància

Grup de suport per a persones que tenen problemàtiques amb la lactància dels seus nadons.

CAP Pare Claret | C. de Sant Antoni Maria Claret 19 - 21 (08037) | 932 082 680 | [Horari](#) a determinar, consultar amb l'equip de referència del CAP | [Preu](#) activitat gratuïta | [Inscripcions/cita](#) consultar amb l'equip de referència del CAP

---

### Assessoria de lactància materna

Sessions individuals d'acompanyament a la lactància materna on resolde dubtes sobre aquest procés i millorar-ne l'experiència.

La Mamavaca | Rbla. de Prat 25 (08012) | 932 385 779 | [info@lamamavaca.com](mailto:info@lamamavaca.com) | [Horari](#) consultar amb la botiga | [Preu](#) primera visita 90€. Segona visita 50€ | [Inscripcions/cita](#) a través de la pàgina web o presencialment a la botiga | [lamamavaca.com](#) | [f](#) [@](#)

---

### Assessoria de portei conscient

Sessions individuals d'assessorament per ajudar-te a escollir el portabebès, aprendre a portejar de forma segura, aprendre a utilitzar correctament el portabebès, etc.

La Mamavaca | Rbla. de Prat 25 (08012) | 932 385 779 | [info@lamamavaca.com](mailto:info@lamamavaca.com) | [Horari](#) consultar amb la botiga | [Preu](#) 35€/sessió | [Inscripcions/cita](#) a través de la pàgina web o presencialment a la botiga | [lamamavaca.com](#) | [f](#) [@](#)

---

### Espai (in)fertilitat

Espai de trobada de dones en el qual es comparteix com es viu el procés de cerca d'embaràs que per algun motiu o altre no s'està produint.

La Mamavaca | Rbla. de Prat 25 (08012) | 932 385 779 | [info@lamamavaca.com](mailto:info@lamamavaca.com) | [Horari](#) consultar amb la botiga | [Preu](#) activitat gratuïta | [Inscripcions/cita](#) a través de la pàgina web o presencialment a la botiga | [lamamavaca.com](#) | [f](#) [@](#)

---

### Grup de suport a la criança

Grup d'acompanyament durant el període de postpart per a les persones gestants, on compartir i parlar sobre com es viu aquest procés amb altres persones que es troben en el mateix moment.

Mamayoga | C. de Pere Serafí 29 (08012) | 673 61 20 29 | [info@mamayoga.es](mailto:info@mamayoga.es) | [Horari](#) divendres a les 11.45 h | [Preu](#) activitat gratuïta | [Inscripcions/cita](#) consultar amb el centre | [mamayoga.es](#) | [@](#)

---

### loga mares i nadons


Classes de ioga dirigides a mares i bebès a partir d'1 mes de vida.

La Mamavaca | Rbla. de Prat 25 (08012) | 932 385 779 | [info@lamamavaca.com](mailto:info@lamamavaca.com) | [Horari](#) dimarts de 17 a 18.15 h | [Preu](#) 1 classe setmanal 45€/mes. 1 sessió o una classe de prova 15€ | [Inscripcions/cita](#) a través de la pàgina web o presencialment a la botiga | [lamamavaca.com](#) | [f](#) [@](#)

---

## loga postpart


Classes de ioga presencials i en línia per a mares i els seus nadons a partir d'1 mes de vida.

Mamayoga | C. de Pere Serafi 29 (08012) | 673 612 029 | [info@mamayoga.es](mailto:info@mamayoga.es) | [Horari](#) diversos horaris, consultar a la pàgina web | [Preu](#) presencials 5 classes 45€/mes i 9 classes 55€/mes. En línia 35€/mes | [Inscripcions/cita](#) consultar amb el centre | [mamayoga.es](http://mamayoga.es) | 

---

## MAMIfit mares i nadons


Classes d'activitat física especialitzades en la recuperació del cos de la dona després del part. Es treballa de manera integral la zona abdominal, mitjançant la tècnica hipopressiva, juntament amb la tonificació de la musculatura i la resistència cardiopulmonar. Es pot assistir a l'activitat amb el nadó.

La Mamavaca | Rbla. de Prat 25 (08012) | 932 385 779 | [info@lamamavaca.com](mailto:info@lamamavaca.com) | [Horari](#) dilluns de 10.15 a 11.15 h i dimecres de 17.30 a 18.30 h | [Preu](#) 1 classe setmanal 45€/mes. 1 sessió o una classe de prova 15€ | [Inscripcions/cita](#) a través de la pàgina web o presencialment a la botiga | [lamamavaca.com](http://lamamavaca.com) | 

---

## Taller de primers auxilis per a famílies amb nadons

Taller on s'aprendrà com actuar davant de situacions d'emergència vinculades al nadó amb parts teòriques i pràctiques.


La Mamavaca | Rbla. de Prat, 25 (08012) | 932 385 779 | [info@lamamavaca.com](mailto:info@lamamavaca.com) | [Horari](#) una sessió. Es fa dues vegades al mes | [Preu](#) 35€/persona | [Inscripcions/cita](#) a través de la pàgina web o presencialment a la botiga | [lamamavaca.com](http://lamamavaca.com) | 

---

## Activitats per a infants i famílies

### Grup de criança per a pares Papapà


Grup autogestionat de pares i cuidadors principals no gestants, d'acompanyament a la criança de les seves criatures de 0 a 6 anys. El grup es reuneix un cop per setmana per compartir dubtes, problemàtiques i experiències al voltant de la paternitat entesa des d'un punt de vista igualitari i actiu en la criança. Compta amb el suport de VilaVeina.

EBM Petit Univers | C. de Quevedo 14 (08012) | [papapa.pares@gmail.com](mailto:papapa.pares@gmail.com) - [vv\\_viladegracia@bcn.cat](mailto:vv_viladegracia@bcn.cat) | [Horari](#) dissabtes de 10 a 12 h | [Preu](#) activitat gratuïta | [Inscripcions/cita](#) no és necessària inscripció | [papapapares.wordpress.com](http://papapapares.wordpress.com) | [barcelona.cat/vilaveina](http://barcelona.cat/vilaveina) | 

---

## Babies


Classes d'anglès per a infants a partir d'1 any.

Kids & Us | Travessera de Gràcia 173 (08012) | 933 684 445 - 613 192 621 | [barcelona@kidsandus.es](mailto:barcelona@kidsandus.es) | [Horari](#) consultar amb el centre | [Preu](#) consultar amb el centre | [Inscripcions/cita](#) consultar amb el centre | [gracia.kidsandus.es](http://gracia.kidsandus.es) | 

---

## Despertar a la música


Familiarització amb el cant i la música per a infants i les seves famílies a partir dels 3 mesos de vida.

Orfeó Gracienc | C. Astúries 83 (08012) | 932 374 302 | [secretaria@orfeogracienc.cat](mailto:secretaria@orfeogracienc.cat) | [Horari](#) nadons (de 2 a 12 mesos) dimecres de 16.15 a 17 h. Petits (1 any) dimecres de 17 a 17.45 h. Petits (2 anys) dilluns de 17 a 17.45 h | [Preu](#) consultar amb el centre | [Inscripcions/cita](#) consultar amb el centre | [orfeogracienc.cat](http://orfeogracienc.cat) | 

---

## Grup d'acompanyament a la criança

Grup d'acompanyament a la criança per a famílies on aprendre a acompanyar als infants en aquest primer període de la vida, generar espais de suport a la parentalitat, compartir experiències, generar xarxa, etc.

La Caseta | C. de Mateu 16 (08012) | 622 137 124 | [info@la-caseta.com](mailto:info@la-caseta.com) | [Horari](#) consultar amb el centre | [Preu](#) consultar amb el centre | [Inscripcions/cita](#) consultar amb el centre | [la-caseta.com/activitats-per-nenes-i-nens/crianca](http://la-caseta.com/activitats-per-nenes-i-nens/crianca) | 

---

## Grup de criança


Grup de criança per a mares i els seus nadons on generar espais de suport a la marentalitat, compartir experiències, generar xarxa, etc.

La Melica | C. de l'Àngel 8 (08012) | 658 487 987 | [rhodajustel@yahoo.co.uk](mailto:rhodajustel@yahoo.co.uk) | [Horari](#) dimarts de 15 a 17 h | [Preu](#) 50€/mes (compromís trimestral) | [Inscripcions/cita](#) consultar amb el centre | [lamelica.com/crianca](http://lamelica.com/crianca)

---

## Las Casitas de Mamá Canguro

Espai de joc lliure per infants i les seves famílies que disposa de diferents racons de joc i casetes de fusta temàtiques.

C. de Sant Salvador 117 (08024) | 664 029 198 | [Horari](#) de dilluns a divendres de 16.30 a 19 h | [Preu](#) 5€/hora per infant | [Inscripcions/cita](#) cal reservar plaça a través del telèfon del centre | [mama-canguro.com/las-casitas-de-mama-canguro](http://mama-canguro.com/las-casitas-de-mama-canguro) | 

---

**Mini makers**

Classes d'anglès per a infants dels 15 mesos a 3 anys conjuntament amb la seva família.

Collage | C. Sant Salvador 96 bxs (08024) | 932 846 520 | hello@collagebarcelona.com | [Horari](#) divendres d'11 a 12 h | [Preu](#) 55€/mes o 16€/sessió | [Inscripcions/cita](#) consultar amb el centre | collagebarcelona.com | [f](#) [@](#)

**Música amb infants petits**

Taller de música per a infants d'1 als 3 anys i les seves famílies en què es treballarà perquè la música sigui el centre d'un conjunt d'activitats que els mateixos infants reclamin, i on es creïn espais de silenci i d'exploració sonora on les famílies tinguin un protagonisme rellevant, tot facilitant-los els recursos musicals per a establir una continuïtat a casa.

Centre de Cultura Popular La Violeta de Gràcia | C. de Maspons 6 (08012) | 937 060 881 | administracio@lavioleta.cat | [Horari](#) grup 1: dilluns de 17 a 18 h. Grup 2: dilluns de 18 a 19 h. Grup 3: dimecres de 17 a 18 h. Grup 4: dimecres de 18 a 19 h | [Preu](#) 45€/trimestre | [Inscripcions/cita](#) consultar amb el centre | lavioleta.cat/tallers/musica-amb-infants-petits

**Música i moviment en família**

Taller per viure la música a través del joc i l'experimentació, creant un ambient de respecte i confiança. Es reforçarà el desenvolupament musical i creatiu dels infants de 18 mesos a 3 anys i el vincle amb la família.

Lluïsos de Gràcia | Pl. del Nord 7 (08012) | 932 183 372 | info@lluïsosdegracia.cat | [Horari](#) grup 1: dimarts de 17.30 a 18.20 h. Grup 2: dimecres de 17.30 a 18.20 h | [Preu](#) 40€/mes (35€ segon germà) matrícula: 40€ (20€ segon germà) | [Inscripcions/cita](#) a través de la pàgina web o presencialment al centre | lluïsosdegracia.cat | [f](#) [t](#) [@](#) [v](#)

**Psicomotricitat en família**

Espai de psicomotricitat per a infants dels 9 mesos fins als 5 anys i les seves famílies on s'ofereixen diferents propostes als infants que van des de l'exploració corporal amb coixins, teles, túnels, rampes, trapezis, fins al que és més sensorial i el joc simbòlic.

La Caseta | C. de Mateu 16 (08013) | 622 137 124 | info@la-caseta.com | [Horari](#) dels 9 als 20 mesos: dimarts de 16.30 a 17.30 h. 2 anys: dilluns de 16.30 a 17.30 h. 3 anys: dilluns de 17.45 a 19 h. 4 anys: dimecres de 17.45 a 19 h. 4 i 5 anys: dimarts de 18 a 19.15 h | [Preu](#) consultar amb el centre | [Inscripcions/cita](#) consultar amb el centre | la-caseta.com/activitats-per-nenes-i-nens/psicomotricitat | [f](#)



### Sensibilització musical per a famílies amb infants

Activitat de música per a infants de 2 i 3 anys i les seves famílies on es fa una immersió en el món musical a través de l'experiència corporal, l'escolta activa dels sons i el coneixement d'audicions i cançons.

Escola de Música Joan Llongueres C. Sèneca 22 (08012) | 932 171 894 | [info@joanllongueres.cat](mailto:info@joanllongueres.cat) | [Horari](#) famílies amb infants de 2 anys: dimarts de 16.45 a 17.30 h. Famílies amb infants de 3 anys: dijous de 17.45 a 18.30 h | [Preu](#) 56,10€/mes | [Inscripcions/cita](#) presencialment al centre | [joanllongueres.com](http://joanllongueres.com)

---

### Escola Bressol Municipal Enxaneta

Centre educatiu públic adreçat a infants d'entre 4 mesos i 3 anys.

C. de Jaén 22 (08012) | 932 178 684 | [ebmenxaneta@bcn.cat](mailto:ebmenxaneta@bcn.cat) | [Horari](#) de dilluns a divendres de 9 a 17 h, amb servei d'acollida de 8 a 9 h. Setembre i juliol de 8 a 15 h. El curs s'inicia a mitjans de setembre i acaba a mitjans de juliol | [Preu](#) les quotes que s'han de pagar inclouen l'escolarització i l'alimentació i s'ajusten segons la renda familiar amb un sistema de tarificació social | [Inscripcions/cita](#) aproximadament, durant la primera quinzena de maig. Consultar amb el centre educatiu | [ajuntament.barcelona.cat/escolesbressol/ebmenxaneta](http://ajuntament.barcelona.cat/escolesbressol/ebmenxaneta)

---

### Escola Bressol Municipal La Fontana

Centre educatiu públic adreçat a infants d'entre 4 mesos i 3 anys.

C. de Gran de Gràcia 123 (08012) | 932 186 456 | [ebmlafontana@bcn.cat](mailto:ebmlafontana@bcn.cat) | [Horari](#) de dilluns a divendres de 9 a 17 h, amb servei d'acollida de 8 a 9 h. Setembre i juliol de 8 a 15 h. El curs s'inicia a mitjans de setembre i acaba a mitjans de juliol | [Preu](#) les quotes que s'han de pagar inclouen l'escolarització i l'alimentació i s'ajusten segons la renda familiar amb un sistema de tarificació social | [Inscripcions/cita](#) aproximadament, durant la primera quinzena de maig. Consultar amb el centre educatiu | [ajuntament.barcelona.cat/escolesbressol/ebmlafontana](http://ajuntament.barcelona.cat/escolesbressol/ebmlafontana)

---

### Escola Bressol Municipal Petit Unvers

Centre educatiu públic adreçat a infants d'entre 4 mesos i 3 anys.

C. de Quevedo 14 (08012) | 937 687 784 | [ebmpetitunivers@bcn.cat](mailto:ebmpetitunivers@bcn.cat) | [Horari](#) de dilluns a divendres de 9 a 17 h, amb servei d'acollida de 8 a 9 h. Setembre i juliol de 8 a 15 h. El curs s'inicia a mitjans de setembre i acaba a mitjans de juliol | [Preu](#) les quotes que s'han de pagar inclouen l'escolarització i l'alimentació i s'ajusten segons la renda familiar amb un sistema de tarificació social | [Inscripcions/cita](#) aproximadament, durant la primera quinzena de maig. Consultar amb el centre educatiu | [ajuntament.barcelona.cat/escolesbressol/ebmpetitunivers](http://ajuntament.barcelona.cat/escolesbressol/ebmpetitunivers)

---

### Escola Bressol Municipal Sant Medir

Centre educatiu públic adreçat a infants d'entre 4 mesos i 3 anys.


C. de Santa Rosa 7 (08012) | 933 689 784 | [ebmsantmedir@bcn.cat](mailto:ebmsantmedir@bcn.cat) | [Horari](#) de dilluns a divendres de 9 a 17 h, amb servei d'acollida de 8 a 9 h. Setembre i juliol de 8 a 15 h. El curs s'inicia a mitjans de setembre i acaba a mitjans de juliol | [Preu](#) les quotes que s'han de pagar inclouen l'escolarització i l'alimentació i s'ajusten segons la renda familiar amb un sistema de tarificació social | [Inscripcions/cita](#) aproximadament, durant la primera quinzena de maig. Consultar amb el centre educatiu | [barcelona.cat/ebmsantmedir](http://barcelona.cat/ebmsantmedir)

---

## Espais Familiars de Criança Municipals

### Espai Familiar de Criança Municipal El Vaixell

Servei de suport, atenció i acompanyament a infants fins als 3 anys i a les seves famílies.

Centre Cívic la Sedeta | C. de Sicília 321(08025) | 647 618 814 | [casalinfantil@sedeta.com](mailto:casalinfantil@sedeta.com) | [Horari](#) grup nadons (per a nadons a partir de 3 mesos no caminants i/o que no es desplacen): dimecres de 10.15 a 12.15 h. Grup caminants o gatejants: dilluns, dimarts i dijous de 10.15 a 12.15 h i dimecres de 16 a 18 h | [Preu](#) 2,64€/sessió. Es paga trimestralment | [Inscripcions/cita](#) presencialment al centre | [ajuntament.barcelona.cat/ccivics/lasedeta](http://ajuntament.barcelona.cat/ccivics/lasedeta) | 

---

## Serveis i equipaments educatius

### Escola Bressol Municipal Caspolino

Centre educatiu públic adreçat a infants d'entre 4 mesos i 3 anys.

C. de Neptú 12 (08006) | 936 242 796 | [ebmcaspolino@bcn.cat](mailto:ebmcaspolino@bcn.cat) | [Horari](#) de dilluns a divendres de 9 a 17 h, amb servei d'acollida de 8 a 9 h. Setembre i juliol de 8 a 15 h. El curs s'inicia a mitjans de setembre i acaba a mitjans de juliol | [Preu](#) les quotes que s'han de pagar inclouen l'escolarització i l'alimentació i s'ajusten segons la renda familiar amb un sistema de tarificació social | [Inscripcions/cita](#) aproximadament, durant la primera quinzena de maig. Consultar amb el centre educatiu | [barcelona.cat/ebmcaspolino](http://barcelona.cat/ebmcaspolino)

---



### La Caseta

Centre educatiu privat adherit a la xarxa d'educació lliure adreçat a infants d'entre 2 i els 6 anys.

C. de Mateu 16 (08012) | 622 137 124 | [info@la-caseta.com](mailto:info@la-caseta.com) | [Horari](#) de dilluns a divendres de 9 a 15 h | [Preu](#) consultar amb el centre educatiu | [Inscripcions/cita](#) consultar amb el centre educatiu | [la-caseta.com/projecte-educatiu](http://la-caseta.com/projecte-educatiu) | [f](#)

---

### La Melica

Centre educatiu privat adherit a la xarxa d'educació lliure adreçat a infants d'entre 2 i els 6 anys.

C. de l'Àngel 8 (08012) | 658 487 987 | [info@lamelica.com](mailto:info@lamelica.com) | [Horari](#) de dilluns a divendres de 9 a 14.30 h | [Preu](#) consultar amb el centre educatiu | [Inscripcions/cita](#) consultar amb el centre educatiu | [lamelica.com](http://lamelica.com) | [f](#)

---

### Llar d'Infants - Col·legi Sant Josep - Carmelites Misioneres

Centre educatiu privat adreçat a infants d'entre 0 i 3 anys.

C. Montseny 31 (08012) | 932 372 019 | [secretaria@santjosepgracia.org](mailto:secretaria@santjosepgracia.org) | [Horari](#) de dilluns a divendres de 8 a 18 h | [Preu](#) consultar amb el centre educatiu | [Inscripcions/cita](#) cal concertar una cita per fer una visita i la inscripció | [santjosepgracia.org](http://santjosepgracia.org) | [f](#) [📍](#)

---

### Llar d'infants El Segon Cau

Centre educatiu privat adreçat a infants d'entre 7 mesos i 3 anys.

C. Argenton 17 (08024) | 932 102 806 | [elsegoncau@hotmail.com](mailto:elsegoncau@hotmail.com) | [Horari](#) de dilluns a divendres de 8 a 17.30 h | [Preu](#) consultar amb el centre educatiu | [Inscripcions/cita](#) cal concertar una cita per fer una visita i la inscripció | [elsegoncau.blogspot.com](http://elsegoncau.blogspot.com)

---

### Llar d'infants Kasperle

Centre educatiu privat adreçat a infants d'entre 0 i 3 anys.

C. Gran de Gràcia 97 ent. (08012) | 932 370 572 | [info@escola-horitzo.cat](mailto:info@escola-horitzo.cat) | [Horari](#) de dilluns a divendres de 8 a 18.30 h | [Preu](#) consultar amb el centre educatiu | [Inscripcions/cita](#) cal concertar una cita per fer una visita i la inscripció | [llardinfantskasperle.com](http://llardinfantskasperle.com)

---

### Llar d'infants Nemomarlin Gràcia

Centre educatiu privat adreçat a infants d'entre 0 i 3 anys amb projecte educatiu bilingüe en anglès.

C. Gran de Gràcia 221 - 223 (08012) | 633 831 083 | [gracia@escuelanemomarlin.com](mailto:gracia@escuelanemomarlin.com) | [Horari](#) de dilluns a divendres de 8 a 18 h | [Preu](#) consultar amb el centre educatiu | [Inscripcions/cita](#) cal concertar una cita per fer una visita i la inscripció | [escuelanemomarlin.com/escuelas/escuela-infantil-gracia](http://escuelanemomarlin.com/escuelas/escuela-infantil-gracia)

---

### Llar d'infants Pam i Pipa de Gràcia

Centre educatiu privat adreçat a infants d'entre 0 i 3 anys.

C. Providència 21 (08024) | 932 374 836 | [gracia@escolapamipipa.cat](mailto:gracia@escolapamipipa.cat) | [Horari](#) de dilluns a divendres de 8 a 17.30 h | [Preu](#) consultar amb el centre educatiu | [Inscripcions/cita](#) cal concertar una cita per fer una visita i la inscripció | [escolapamipipa.cat/gracia](http://escolapamipipa.cat/gracia) | [📍](#)

---

### Llar d'infants Regina

Centre educatiu privat adreçat a infants d'entre 0 i 3 anys.

Pl. del Nord 6 (08024) | 932 377 418 | [llardinfantsregina@gmail.com](mailto:llardinfantsregina@gmail.com) | [Horari](#) de dilluns a divendres de 8 a 18 h | [Preu](#) consultar amb el centre educatiu | [Inscripcions/cita](#) cal concertar una cita per fer una visita i la inscripció | [llardinfantsregina.com](http://llardinfantsregina.com) | [f](#)

---

## Serveis i equipaments socioculturals

### Ateneu de Fabricació de Gràcia

Equipament de formació i creació de projectes de fabricació digital vinculats a les noves tecnologies i, en especial, a la fabricació digital donant suport a projectes pedagògics i d'innovació social impulsats per la ciutadania i reforçant el retorn cap al coneixement compartit.

C. del Perill 8 (08012) | 667 415 814 | [afabgracia@bcn.cat](mailto:afabgracia@bcn.cat) | [Horari](#) dilluns i dimarts de 10 a 14 h. Dimecres, dijous i divendres de 10 a 14 h i de 16 a 20 h | [Preu](#) servei gratuït que requereix que els projectes que s'hi desenvolupen tinguin un retorn social | [Inscripcions/cita](#) portes obertes setmanals: dimecres de 18.30 a 20 h (cal demanar cita) | [ajuntament.barcelona.cat/ateneusdefabricacio](http://ajuntament.barcelona.cat/ateneusdefabricacio) | [📍](#)

---

### **Biblioteca Jaume Fuster**

Servei de préstec de llibres, informació, accés a noves tecnologies, aprenentatge, activitats culturals i d'oci vinculades a la lectura i adreçades a tots els públics. Durant l'any es realitzen activitats específiques dirigides a la petita infància. La biblioteca disposa d'un espai per a famílies, una secció amb tota mena d'informació relacionada amb la petita infància. El fons documental inclou llibres sobre temàtiques diverses (educació, desenvolupament, salut, alimentació i altres temes) i revistes especialitzades.

Pl. de Lesseps 20 - 22 (08023) | 933 684 564 | barcelona.jf@diba.cat | [Horari](#) dilluns de 9.30 a 13.30 h i de 15.30 a 20.30 h. Dimarts, dimecres, dijous i divendres de 9.30 a 20.30 h. Dissabte de 10 a 14 h i de 16 a 20 h. Diumenge de 10 a 14 h | [Preu](#) servei i activitats gratuïtes | [Inscripcions/cita](#) algunes de les activitats necessiten inscripció, consultar amb el centre | barcelona.cat/bibjaumefuster | [f](#) [t](#) [i](#) [v](#)

### **Biblioteca Vila de Gràcia**

Servei de préstec de llibres, informació, accés a noves tecnologies, aprenentatge, activitats culturals i d'oci vinculades a la lectura i adreçades a tots els públics. Durant l'any es realitzen activitats específiques dirigides a la petita infància. La biblioteca disposa d'un espai per a famílies, una secció amb tota mena d'informació relacionada amb la petita infància. El fons documental inclou llibres sobre temàtiques diverses (educació, desenvolupament, salut, alimentació i altres temes) i revistes especialitzades.

C. del Torrent de l'Olla 104 (08012) | 932 847 790 | b.barcelona.vg@diba.cat | [Horari](#) dilluns i dijous de 15 a 20 h. Dimarts i divendres de 9.30 a 13.30 h i de 15 a 20 h. Dimecres de 9.30 a 20 h. Dissabte de 10 a 14 h | [Preu](#) servei i activitats gratuïtes | [Inscripcions/cita](#) algunes de les activitats necessiten inscripció, consultar amb el centre | ajuntament.barcelona.cat/biblioteques/bibviladegracia | [f](#) [t](#) [i](#) [v](#)

### **Centre de Cultura Popular La Violeta de Gràcia**

Equipament especialitzat en cultura popular on es programen cursos i tallers, exposicions i altres tipus d'activitats culturals dirigides a tota la ciutadania. Durant l'any es realitzen activitats específiques dirigides a la petita infància.

C. de Maspons 6 (08012) | 937 060 881 | administracio@lavioleta.cat | [Horari](#) de dilluns a divendres de 9 a 13 h i de 16 a 23 h. Dissabte i diumenge de 10 a 23 h | [Preu](#) tallers i activitats gratuïtes i/o a cost reduït | [Inscripcions/cita](#) algunes de les activitats necessiten inscripció, consultar amb el centre | lavioleta.cat | [f](#) [t](#) [i](#) [v](#)

### **Patis escolars oberts al barri**

Pati escolar obert per al joc d'infants i les seves famílies.

Escola Reina Violant | C. de Trilla 18-20 (08012) entrada pel C. de Badia 16 | [Horari](#) dissabte de 11 a 14 h (durant el curs escolar) | [Preu](#) servei gratuït | [Inscripcions/cita](#) no és necessària inscripció | ajuntament.barcelona.cat/educacio/ca/patis-escolars-oberts

### **Patis escolars oberts al barri**

Pati escolar obert per al joc d'infants i les seves famílies.

Escola Rius i Taulet | Pl. de Lesseps 19 (08023) (entrada pel C. Maignon, 2) | [Horari](#) dissabte de 10 a 13 h (durant el curs escolar) | [Preu](#) servei gratuït | [Inscripcions/cita](#) no és necessària inscripció | ajuntament.barcelona.cat/educacio/ca/patis-escolars-oberts

### **Patis escolars oberts al barri a Escoles Bressol Municipals**

Pati escolar obert per al joc d'infants entre els 0 i els 6 anys. Cal l'acompanyament d'una persona adulta de referència.

EBM Sant Medir | C. de Santa Rosa 7 (08012) | [Horari](#) dissabte de 10 a 13 h (durant el curs escolar) | [Preu](#) servei gratuït | [Inscripcions/cita](#) no és necessària inscripció | ajuntament.barcelona.cat/educacio/ca/patis-escolars-oberts

## Serveis i equipaments d'atenció social

### Centre de Serveis Socials Vila de Gràcia

Centre d'informació, orientació i atenció per tractar els problemes socials que afecten les persones i a les famílies. Són el lloc on es poden sol·licitar o obtenir informació sobre les diferents ajudes i serveis que ofereix l'Ajuntament de Barcelona.

Pl. de la Vila de Gràcia, 2 (08012) | 900 922 357 (per aquelles persones que no puguin realitzar trucades a línies 900: 936 197 311) | [Horari](#) dilluns, dimarts, dimecres i divendres de 9 a 13.30 h i dijous de 15 a 19.30 h. Durant els períodes de vacances aquest horari es pot modificar, consultar amb el centre | [Preu](#) servei gratuït | [Inscripcions/cita](#) Cal demanar cita per telèfon

---

## Serveis i equipaments de salut

### Centre d'Atenció Primària Larrard

Centre d'atenció presencial on cal anar quan es té un problema de salut o quan es vol prevenir alguna malaltia. Ofereix diagnòstic i atenció als principals problemes de salut, assistència sanitària i social, i serveis de promoció de la salut, d'atenció preventiva, curativa i rehabilitadora, servei d'atenció a domicili, atenció urgent o continuada i atenció a la salut sexual i reproductiva.

Trav. de Dalt 79 (08024) | 932 85 76 00 | [cap-larrard@perevirgili.cat](mailto:cap-larrard@perevirgili.cat) | [Horari](#) de dilluns a divendres de 8 a 20 h | [Preu](#) servei gratuït | [Inscripcions/cita](#) cal demanar cita per telèfon, web o directament al centre | [perevirgili.gencat.cat/ca/serveis-assistencials/atencio-primaria/\\_cap-larrard](http://perevirgili.gencat.cat/ca/serveis-assistencials/atencio-primaria/_cap-larrard)

---

### Centre d'Atenció Primària Pare Claret

Centre d'atenció presencial on cal anar quan es té un problema de salut o quan es vol prevenir alguna malaltia. Ofereix diagnòstic i atenció als principals problemes de salut, assistència sanitària i social, i serveis de promoció de la salut, d'atenció preventiva, curativa i rehabilitadora, servei d'atenció a domicili, atenció urgent o continuada i atenció a la salut sexual i reproductiva.

C. de Sant Antoni Maria Claret 19 - 21 (08037) | 932 082 384 | [Horari](#) de dilluns a divendres de 8 a 20 h | [Preu](#) servei gratuït | [Inscripcions/cita](#) cal demanar cita per telèfon, web o directament al centre | [atencioprimaryaicsbcn.wordpress.com/cappareclaret](http://atencioprimaryaicsbcn.wordpress.com/cappareclaret)

---

### Centre d'Atenció Primària Vila de Gràcia - Cibeles

Centre d'atenció presencial on cal anar quan es té un problema de salut o quan es vol prevenir alguna malaltia. Ofereix diagnòstic i atenció als principals problemes de salut, assistència sanitària i social, i serveis de promoció de la salut, d'atenció preventiva, curativa i rehabilitadora, servei d'atenció a domicili, atenció urgent o continuada i atenció a la salut sexual i reproductiva.

C. de Còrsega 363 (08037) | 93 459 09 30 | [Horari](#) de dilluns a divendres de 8 a 20 h i dissabte de 9 a 14 h | [Preu](#) servei gratuït | [Inscripcions/cita](#) cal demanar cita per telèfon, web o directament al centre | [atencioprimaryaicsbcn.wordpress.com/capviladegraciacibeles](http://atencioprimaryaicsbcn.wordpress.com/capviladegraciacibeles)

---

### Centre de Desenvolupament Infantil i Atenció Precoç (CDIAP) Gràcia

Servei especialitzat interdisciplinari d'atenció a infants amb alteració en el desenvolupament o amb risc de patir-lo així com a les seves famílies i entorn.

C. de Santa Eulàlia 11 - 13 (08012) | 934 575 848 | [correu@fetb.org](mailto:correu@fetb.org) | [Horari](#) consultar amb el centre | [Preu](#) servei gratuït | [Inscripcions/cita](#) cal demanar cita | [fetb.org](http://fetb.org)

---

### Centre de Salut Mental Infantil i Juvenil (CSMIJ) Gràcia

Servei d'assistència primària en salut mental. Atén la població entre 0 i 18 anys amb problemàtica psicològica i psiquiàtrica.

C. de Santa Eulàlia 11 - 13 (08012) | 934 575 848 | [correu@fetb.org](mailto:correu@fetb.org) | [Horari](#) consultar amb el centre | [Preu](#) servei gratuït | [Inscripcions/cita](#) per indicació de l'equip pediatria o metge/sa de família; també es pot accedir per indicació d'altres serveis especialitzats dels circuits assistencials o comunitaris | [fetb.org](http://fetb.org)

---

## Serveis i equipaments esportius

### Centre Esportiu Municipal Perill

Centre esportiu Municipal amb piscina coberta, pavelló poliesportiu i zona de màquines i activitats dirigides per totes les edats. Durant l'any es realitzen activitats específiques dirigides a la petita infància.

C. del Perill 16 (08012) | 932 081 750 | [perill@eurofitness.com](mailto:perill@eurofitness.com) | [Horari](#) de dilluns a divendres de 7 a 23 h. Dissabte de 8 a 21 h. Diumenge de 8 a 15 h | [Preu](#) tarifes segons horari. Quotes especials per a famílies | [Inscripcions/cita](#) cal inscripció, consultar amb el centre | [eurofitness.com/perill](http://eurofitness.com/perill) | [f](#) [@](#)

---

## Xarxes de suport i recursos comunitaris

### Nexe Fundació

Entitat sense afany de lucre que acompanya la infància amb pluridiscapacitat oferint-los tractaments i teràpies a centres especialitzats propis amb format i horari d'escola infantil, així com suport a les seves famílies.

Trav. de Dalt 100 bxs (08024) | 932 846 423 | [info@nexefundacio.org](mailto:info@nexefundacio.org) | [Horari](#) de dilluns a divendres de 9 a 16 h | [Preu](#) serveis gratuïts o de copagament en funció de la renda | [Inscripcions/cita](#) consultar amb el centre | [nexefundacio.org](http://nexefundacio.org)

---

### Fundació Teresa Gallifa

Fundació que treballa per a la inclusió social de les dones embarassades i les mares monoparentals, perquè puguin gaudir de la seva maternitat amb el suport que necessiten. Ofereix acollida i suport a dones embarassades o amb fills menors de 3 anys que pateixen situacions de marginació i exclusió social a través de diferents programes.

C. de Martí, 18, ent. 2ª (08024) | 932 182 463 - 615 792 257 | [info@fundacionteresagallifa.com](mailto:info@fundacionteresagallifa.com) | [Horari](#) de dilluns a divendres de 9 a 13 h | [Preu](#) servei gratuït | [Inscripcions/cita](#) cal demanar cita | [fundacionteresagallifa.com](http://fundacionteresagallifa.com) | [f](#) [i](#)

---

## Altres serveis i equipaments privats

### El refugi de les mares

Espai on s'ofereixen grups d'acompanyament a l'embaràs i al postpart i assessoraments individualitzats.

C. de Joan Blanques 67 (08024) | [hola@madrementecom.com](mailto:hola@madrementecom.com) | [Horari](#) consultar amb el centre | [Preu](#) consultar amb el centre | [Inscripcions/cita](#) consultar amb el centre | [madrementecom.com](http://madrementecom.com) | [i](#)

---

## VilaVeïna

Servei que ofereix informació i atenció individual, activitats, tallers, xerrades i altres tipus de propostes (espais de respir i canguratge, grups de benestar emocional, assessorament jurídic i laboral, etc.) per aquelles persones que necessiten ser cuidades o que estan cuidant d'altres persones (familiars o properes i treballadores de la llar i de les cures).

Casal de Gent Gran Montmany | C. de Montmany, 45 (08012) | [vv\\_viladegracia@bcn.cat](mailto:vv_viladegracia@bcn.cat) | [Horari](#) dilluns i dijous de 10 a 13 h. Dimarts i dimecres de 16 a 20 h | [Preu](#) servei i activitats gratuïtes | [Inscripcions/cita](#) no és necessari demanar cita. Algunes de les activitats necessiten inscripció, consultar amb el servei | [barcelona.cat/vilaveina](http://barcelona.cat/vilaveina)

---

## Àrees de joc infantil

- Jardins del Mestre Balcells (C. de Sant Salvador 73)
- Plaça de Gal·la Placidia
- Plaça de John Lennon
- Plaça de la Revolució de Setembre de 1868
- Plaça de les Dones del 36
- Plaça de Lesseps
- Plaça de Manuel Torrente
- Plaça del Diamant
- Plaça del Nord
- Plaça del Poble Gitano

**BARCELONA**  
**CIUTAT**  
**EDUCADORA**

**vila**  
**veïna**

Posant la vida al centre

Més informació  
VilaVeïna La Vila de Gràcia  
vv\_viladegracia@bcn.cat  
barcelona.cat/vilaveïna  
o trucant al 010