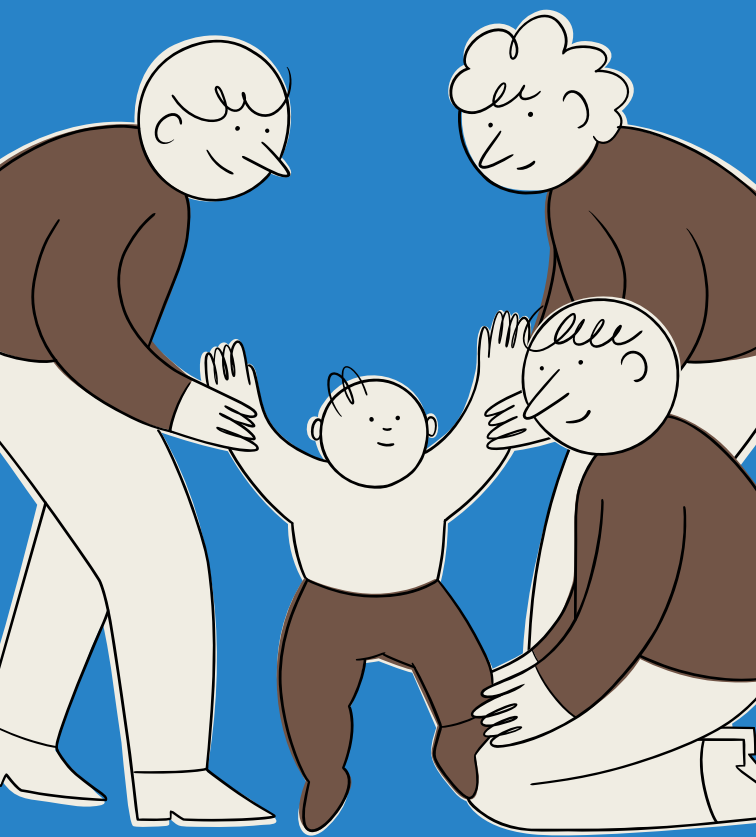


Néixer i créixer a la Maternitat i Sant Ramon



Guia de recursos i serveis per
acompanyar la criança de la petita
infància i a les seves famílies.



Ajuntament de
Barcelona

Tens canalla petita o preveus tenir-ne aviat? Si és així, aquesta guia t'interessa!

La petita infància és una de les etapes de desenvolupament de les persones en què les cures s'exerceixen amb més intensitat. Si la criança és acompanyada i compartida sempre és més agraïda.

És amb aquest objectiu que el projecte VilaVeïna amb la col·laboració de l'IMEB ha creat una guia que recull els recursos i serveis de suport a l'educació i a la criança de la petita infància del barri de la Maternitat i Sant Ramon.

En aquesta guia hi trobareu les iniciatives que s'ofereixen des de la proximitat per a les etapes prèvies al naixement, al postpart i en l'etapa de criança tant pels infants com per a les famílies.



VilaVeïna, et cuidem quan cuides, perquè cuidar és cosa de totes.



Activitats abans del naixement

Grup de sòl pelvià preparat

Sessions impartides per una llevadora en les quals es treballa el reforç del perineu i la revisió de disfuncions del sòl pelvià.

CAP Numància | C. de Numància 23 (08029) | 934 393 421 | assiresquerra.bcn.ics@gencat.cat | [Horari](#) a determinar, consultar amb l'equip de referència del CAP | [Preu](#) activitat gratuïta | [Inscripcions/cita](#) consultar amb l'equip de referència del CAP | atencioprimaryaicsbcn.wordpress.com/capnumancia

Preparació al naixement

Sessions d'acompanyament a persones embarassades i a les seves parelles, conduïdes per una llevadora per preparar-se per a aquesta experiència i poder compartir-ho amb altres persones en el mateix procés.

CAP Numància | C. de Numància 23 (08029) | 934 393 421 | assiresquerra.bcn.ics@gencat.cat | [Horari](#) a determinar, consultar amb l'equip de referència del CAP | [Preu](#) activitat gratuïta | [Inscripcions/cita](#) consultar amb l'equip de referència del CAP | atencioprimaryaicsbcn.wordpress.com/capnumancia

Grup de preparació a la paternitat

Grup adreçat a futurs pares que volen compartir l'experiència de la gestació i postpart de les seves criatures i rebre suport en el procés de paternitat. Va dirigit a futurs pares que es troben entre la setmana 14 i 22 de gestació.

933 491 610 | plural@bcn.cat | [Horari](#) a determinar, consultar per telèfon, correu electrònic o amb l'equip de referència del CAP | [Preu](#) activitat gratuïta | [Inscripcions/cita](#) consultar per telèfon, correu electrònic o amb l'equip de referència del CAP



Activitats postpart

Grup de postpart

Sessions d'acompanyament durant el període de postpart per a les persones gestants, parelles i nadons, conduïdes per una llevadora i a més, compartir-ho amb altres persones.

CAP Numància | C. de Numància 23 (08029) | 934 393 421 | assiresquerra.bcn.ics@gencat.cat | [Horari](#) a determinar, consultar amb l'equip de referència del CAP | [Preu](#) activitat gratuïta | [Inscripcions/cita](#) consultar amb l'equip de referència del CAP | atencioprimaryiaicsbcn.wordpress.com/capnumancia

Grup de postpart jove

Sessions d'acompanyament durant el període de postpart per a les persones gestants que són menors de 21 anys, parelles i nadons, conduïdes per una llevadora i a més a més, compartir-ho amb altres persones.

CAP Numància | C. de Numància 23 (08029) | 934 393 421 | assiresquerra.bcn.ics@gencat.cat | [Horari](#) a determinar, consultar amb l'equip de referència del CAP | [Preu](#) activitat gratuïta | [Inscripcions/cita](#) consultar amb l'equip de referència del CAP | atencioprimaryiaicsbcn.wordpress.com/capnumancia

Grup de sòl pelvià postpart

Sessions impartides per una llevadora en la qual es treballa el reforç del perineu i la previsió de disfuncions del sòl pelvià.

CAP Numància | C. de Numància 23 (08029) | 934 393 421 | assiresquerra.bcn.ics@gencat.cat | [Horari](#) a determinar, consultar amb l'equip de referència del CAP | [Preu](#) activitat gratuïta | [Inscripcions/cita](#) consultar amb l'equip de referència del CAP | atencioprimaryiaicsbcn.wordpress.com/capnumancia

Grup deslletament respectuós (infants majors de 6 mesos)

Grup de suport pel deslletament respectuós, un espai de trobada per compartir com acompanyar a l'infant en aquesta etapa.

EFCM Espai Familiar Els Gats | C. de Roger 48 (08028) | 934 393 421 | assiresquerra.bcn.ics@gencat.cat | [Horari](#) a determinar, consultar amb l'equip de referència del CAP | [Preu](#) activitat gratuïta | [Inscripcions/cita](#) consultar amb l'equip de referència del CAP | atencioprimaryiaicsbcn.wordpress.com/capnumancia

Grup de suport a l'alletament

Grup de suport a la lactància en infants grans i al deslletament respectuós, un espai de trobada per parlar sobre la regulació de la lactància, la conciliació amb la feina remunerada, la lactància durant la gestació, la lactància en tàndem o el deslletament.

C. de Numància 23 (08029) | 933 227 061 | atencioprimaryiaicsbcn.wordpress.com/capnumancia | [Horari](#) dilluns de 10.30 a 12.30 h (telemàtic) | [Preu](#) activitat gratuïta | [Inscripcions/cita](#) consultar amb l'equip de referència del CAP

Espais Familiars de Criança Municipals

Espai Familiar de Criança Municipal Socioeducatiu Les Corts - Sants

Servei de suport, atenció i acompanyament a infants fins als 3 anys i a les seves famílies.

C. de Benavent 20 (08028) | 934 908 514 | espaiamiliar_lc@bcn.cat | [Horari](#) [Espai nadó](#) (de 0 a 12 mesos): grup dilluns i dimecres de 9 a 11 h. Grup dimarts i dijous de 9 a 11 h. [Espai Familiar](#) (de 12 a 36 mesos): Grup dilluns i dimecres d'11.15 a 13.15 h. Grup dimarts i dijous d'11.15 a 13.15 h | [Preu](#) mensual: 10,15€; taller: 10,15€ | [Inscripcions/cita](#) per telèfon o correu electrònic

Serveis i equipaments educatius

Escola Bressol Municipal Can Bacardí

Centre educatiu públic adreçat a infants d'entre 4 mesos i 3 anys.

Trav. de les Corts 86 - 94 (08028) | 933 340 006 | ebmcanbacardi@bcn.cat | [Horari](#) de dilluns a divendres de 9 a 17 h, amb servei d'acollida de 8 a 9 h. Setembre i juliol de 8 a 15 h. El curs s'inicia a mitjans de setembre i acaba a mitjans de juliol | [Preu](#) les quotes que s'han de pagar inclouen l'escolarització i l'alimentació i s'ajusten segons la renda familiar amb un sistema de tarificació social | [Inscripcions/cita](#) aproximadament, durant la primera quinzena de maig. Consultar amb el centre educatiu | ajuntament.barcelona.cat/escolesbressol/ebmcanbacardi

Llar d'Infants Dídac

Centre educatiu privat adreçat a infants d'entre 4 mesos i 3 anys.

C. del Cardenal Reig 14 (08028) | 933 344 020 | didac4@gmail.com | [Horari](#) de dilluns a divendres de 7.30 a 19.30 h | [Preu](#) consultar amb el centre educatiu | [Inscripcions/cita](#) cal concertar una cita per fer una visita i la inscripció | llardinfantstdidac.es

Llar d'Infants Montserrat

Centre educatiu privat adreçat a infants d'entre 4 mesos i 3 anys.

Ptge. Xile 13 - 15 (08028) | 934 490 529 | info@llar-infants-montserrat.net | [Horari](#) de dilluns a divendres de 7 a 19 h | [Preu](#) consultar amb el centre educatiu | [Inscripcions/cita](#) cal concertar una cita per fer una visita i la inscripció | llar-infants-montserrat.net



Serveis de criança a la llar

Llars de Criança La Casa de Fio

Servei de mare / pare de dia que ofereix atenció a la petita infància des de la llar amb un nombre reduït d'infants dels 4 mesos a 3 anys, i a vegades també fins als 6 anys.

C. de Joan Güell 127 (08028) | 680 306 789 | fiorelladebellis@gmail.com | [Horari](#) flexible de dilluns a divendres a convenir entre les famílies i la llar de criança | [Preu](#) a consultar | [Inscripcions/cita](#) a consultar amb la mare/pare de dia | lacasadefio.weebly.com | [f](#) [@](#)

Serveis i equipaments socioculturals

Biblioteca Les Corts - Miquel Llongueras

Servei de préstec de llibres, informació, accés a noves tecnologies, aprenentatge, activitats culturals i d'oci vinculades a la lectura i adreçades a tots els públics. Durant l'any es realitzen activitats específiques dirigides a la petita infància. La biblioteca disposa d'un espai per a famílies, una secció amb tota mena d'informació relacionada amb la petita infància. El fons documental inclou llibres sobre temàtiques diverses (educació, desenvolupament, salut, alimentació i altres temes) i revistes especialitzades.

Trav. de les Corts 58 (08028) | 934 493 107 | b.barcelona.ml@diba.cat | [Horari](#) dilluns i dimecres de 15.30 a 20 h. Dimarts i divendres de 9.30 a 13.30 h i de 15.30 a 20 h. Dijous de 9.30 a 20 h. Dissabte de 10 a 14 h | [Preu](#) servei i activitats gratuïtes | [Inscripcions/cita](#) algunes de les activitats necessiten inscripció, consultar amb el centre | ajuntament.barcelona.cat/biblioteques/bibmllongueras

Centre Cívic Joan Oliver "Pere Quart"

Equipament sociocultural on es programen cursos i tallers, exposicions i altres tipus d'activitats culturals (música, fotografia, cinema, ciència, tecnologia, teatre) dirigides a tota la ciutadania. Durant l'any es realitzen activitats específiques dirigides a la petita infància.

C. del Comandant Benítez 6 (08028) | 933 398 261 | perequart@lleuresport.cat | [Horari](#) de dilluns a dissabte de 10 a 14 h i de 16 a 22 h i diumenge de 10 a 14 h | [Preu](#) tallers i activitats gratuïtes i/o a cost reduït | [Inscripcions/cita](#) algunes de les activitats necessiten inscripció, consultar amb el centre | ajuntament.barcelona.cat/ccivics/perequart | [f](#) [@](#)

Centre Cívic Josep M. Trias i Peitx

Equipament sociocultural on es programen cursos i tallers, exposicions i altres tipus d'activitats culturals (música, fotografia, cinema, ciència, tecnologia, teatre) dirigides a tota la ciutadania. Durant l'any es realitzen activitats específiques dirigides a la petita infància.

C. de la Riera Blanca 1 - 3 (08028) | 934 480 499 | ccjosepmtriasipeitx@lleuresport.cat | [Horari](#) de dilluns a divendres de 9 a 21.30 h i dissabte de 9 a 14 h | [Preu](#) tallers i activitats gratuïtes i/o a cost reduït | [Inscripcions/cita](#) algunes de les activitats necessiten inscripció, consultar amb el centre | ajuntament.barcelona.cat/ccivics/josepmtriasipeitx | [f](#) [@](#)

Ludoteca La Tardor

Equipament on un equip de professionals acompanya als infants per gaudir d'una selecció de jocs de qualitat adequats per a la seva edat. Inclouen espais de psicomotricitat, zones de joc simbòlic i també jocs multimèdia. També hi podeu trobar informació sobre jocs, joguines i desenvolupament infantil. Servei adreçat a famílies amb infants entre els 0 i 12 anys.

C. de la Riera Blanca 1 - 3 (08028) | 934 480 499 | ludotecalatardor@bcn.cat | [Horari](#) infants de 0 a 3 anys i les seves famílies: dimecres i divendres de 10 a 13 h. Ludoteca en família! (espai familiar amb infants de 2 a 5 anys): dimecres de 16.30 a 19.30 h. Dissabte en família (joc lliure entre infants i famílies): 1 dissabte al mes de 10 a 13 h | [Preu](#) 20.08€ trimestre. Dissabtes en família: gratuït | [Inscripcions/cita](#) directament al centre | [ajuntament.barcelona.cat/ccivics/josepmtriasipeitx](#)

Serveis i equipaments d'atenció social

Centre de Serveis Socials La Maternitat i Sant Ramon

Centre d'informació, orientació i atenció per tractar els problemes socials que afecten les persones i a les famílies. Són el lloc on es poden sol·licitar o obtenir informació sobre les diferents ajudes i serveis que ofereix l'Ajuntament de Barcelona.

Trav. de les Corts 122 (08028) | 900 922 357 (per aquelles persones que no puguin realitzar trucades a línies 900: 936 197 311) | [Horari](#) dilluns, dimarts, dimecres i divendres de 9 a 13.30 h i dijous de 15 a 19.30 h. Durant els períodes de vacances aquest horari es pot modificar, consultar amb el centre | [Preu](#) servei gratuït | [Inscripcions/cita](#) cal demanar cita per telèfon

Serveis i equipaments de salut

Centre d'Atenció Primària Les Corts

Centre d'atenció presencial on anar quan es té un problema de salut o quan es vol prevenir alguna malaltia. Ofereix diagnòstic i atenció als principals problemes de salut, assistència sanitària i social, i serveis de promoció de la salut, d'atenció preventiva, curativa i rehabilitadora, servei d'atenció a domicili, atenció urgent o continuada i atenció a la salut sexual i reproductiva.

C. de Mejia Lequerica 1 (08028) | 932 275 590 | capcorts@clinic.cat | [Horari](#) de dilluns a divendres de 8 a 20 h | [Preu](#) servei gratuït | [Inscripcions/cita](#) cal demanar una cita per telèfon, web o directament al centre | [capsbe.cat/centres-serveis/cap-les-corts.html](#) | [f](#) [t](#)

Centre de Desenvolupament Infantil i Atenció Precoç (CDIAP) Les Corts - Sarrià

Servei especialitzat interdisciplinari d'atenció a infants amb alteració en el desenvolupament o amb risc de patir-lo així com a les seves famílies i entorn.

C. del Taquígraf Garriga 35 (08014) | 934 101 940 | cdiaplescortssarria@edai.cat | [Horari](#) de dilluns a divendres de 8 a 19 h | [Preu](#) servei gratuït | [Inscripcions/cita](#) cal demanar una cita per telèfon, correu electrònic o a través de la derivació d'un altre servei | [edai.cat/ca/infancia-i-familia](#) | [f](#) [t](#)

Centre de Salut Mental Infantil i Juvenil (CSMIJ) Les Corts

Servei d'assistència primària en salut mental. Atén la població entre 0 i 18 anys amb problemàtica psicològica i psiquiàtrica.

C. del Montnegre 21 (08029) | 934 191 459 | grupchmsm@grupchmsm.com | [Horari](#) de dilluns a divendres de 8.30 a 15 h i de 15.45 a 17.30 h | [Preu](#) servei gratuït | [Inscripcions/cita](#) Per indicació de l'equip pediatria o metge/sa de família; també es pot accedir per indicació d'altres serveis especialitzats dels circuits assistencials o comunitaris | [grupchmsm.com](#) | [f](#) [t](#) [i](#)

VilaVeïna

Servei que ofereix informació i atenció individual, activitats, tallers, xerrades i altres tipus de propostes (espais de respir i canguratge, grups de benestar emocional, assessorament jurídic i laboral, etc.) per aquelles persones que necessiten ser cuidades o que estan cuidant d'altres persones (familiars o properes i treballadores de la llar i de les cures).

[Espai Cardenal Reig](#) C. Cardenal Reig 13 (08028) | [CSS Maternitat - St. Ramon](#) Trav. de les Corts 122 (08028) | 934 406 728 | [vv_maternitatstramon@bcn.cat](#) | [Horari](#) espai Cardenal Reig: dimarts de 9.30 a 13.30 h. Dilluns i dimecres de 16 a 20 h. Centre Serveis Socials: divendres de 9.30 a 13.30 h | [Preu](#) servei i activitats gratuïtes | [Inscripcions/cita](#) no és necessari demanar cita. Algunes de les activitats necessiten inscripció, consultar amb el servei | [barcelona.cat/vilaveina](#)

Àrees de joc infantil

- Danubi - Trav. de Les Corts (C. del Danubi 4)
- Jardí de Maria Teresa Vernet i Real (C. del Pintor Tapiró 14)
- Jardins de Bacardí (Trav. de les Corts 122)
- Jardins Josep Goday i Casals (C. d'Emèrita Augusta 13)
- Torre Melina - Josep Sunyol i Garriga (C. de Josep Sunyol i Garriga 14)

BARCELONA
CIUTAT
EDUCADORA

vila
veïna

Posant la vida al centre

Més informació
VilaVeïna La Maternitat i Sant Ramon
vv_maternitatstramon@bcn.cat
barcelona.cat/vilaveina
o trucant al 010