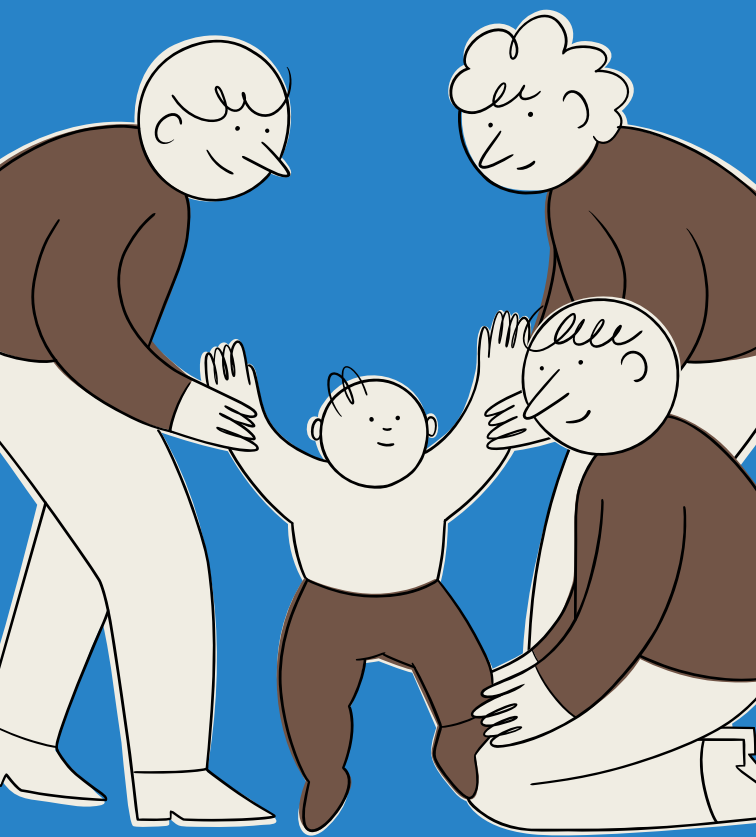


Néixer i créixer a Provençals del Poblenou



Guia de recursos i serveis per
acompanyar la criança de la petita
infància i a les seves famílies.



Ajuntament de
Barcelona

Tens canalla petita o preveus tenir-ne aviat? Si és així, aquesta guia t'interessa!

La petita infància és una de les etapes de desenvolupament de les persones en què les cures s'exerceixen amb més intensitat. Si la criança és acompanyada i compartida sempre és més agraïda.

És amb aquest objectiu que el projecte VilaVeïna amb la col·laboració de l'IMEB ha creat una guia que recull els recursos i serveis de suport a l'educació i a la criança de la petita infància del barri de Provençals del Poblenou.

En aquesta guia hi trobareu les iniciatives que s'ofereixen des de la proximitat per a les etapes prèvies al naixement, al postpart i en l'etapa de criança tant pels infants com per a les famílies.





VilaVeïna, et cuidem quan cuides, perquè cuidar és cosa de totes.



Abans del naixement



Grup de preparació al naixement

Sessions d'acompanyament durant el període d'embaràs dirigides a les persones embarassades i a les seves parelles conduïdes per una llevadora per preparar-se per a aquesta experiència i a més a més, compartir-ho amb altres persones.

ASSIR Parc Salut Mar - CAP Poblenou | C. de Lope de Vega 138 (08005) | 934 337 699 | passir@parcdesalutmar.cat | [Horari](#) a determinar, consultar amb l'equip de referència del CAP | [Preu](#) activitat gratuïta | [Inscripcions/cita](#) consultar amb l'equip de referència del CAP |  



Mou l'embaràs

És un programa de sessions en línia en què mitjançant el condicionament de la pelvis es millora la condició física de les dones embarassades, fent exercicis que potencien la musculatura abdominal i pelviana.

ASSIR Parc Salut Mar - Hospital del Mar | Pg. Marítim de la Barceloneta 25 (08003) | 934 337 700 | passir@parcdesalutmar.cat | [Horari](#) a determinar, consultar amb l'equip de referència del CAP | [Preu](#) activitat gratuïta | [Inscripcions/cita](#) consultar amb l'equip de referència del CAP |  



Salut emocional durant l'embaràs

Activitat pensada per ajudar a entendre que la maternitat no és només un canvi fisiològic sinó que també és un moment de vital importància a escala emocional i psicològica.

ASSIR Parc Salut Mar - CAP Poblenou | C. de Lope de Vega 138 (08005) | 934 337 700 | passir@parcdesalutmar.cat | [Horari](#) a determinar, consultar amb l'equip de referència del CAP | [Preu](#) activitat gratuïta | [Inscripcions/cita](#) consultar amb l'equip de referència del CAP |  

loga prenatal

És un programa per ajudar a la gestant a enfortir i flexibilitzar el seu cos, buscant l'equilibri entre l'esfera mental i l'emocional. Dirigit a persones embarassades que es trobin entre les setmanes 18 i 28 del període de gestació.

ASSIR Parc Salut Mar - Hospital del Mar | Pg. Marítim de la Barceloneta 25 (08003) | 934 337 700 | passir@parcdesalutmar.cat | [Horari](#) a determinar, consultar amb l'equip de referència del CAP | [Preu](#) activitat gratuïta | [Inscripcions/cita](#) consultar amb l'equip de referència del CAP |  

Grup de preparació a la paternitat

Dirigits a futurs pares que volen compartir l'experiència de la gestació i postpart de les seves criatures i rebre suport en el procés de paternitat. Va dirigit a futurs pares que es troben entre la setmana 14 i 22 de gestació.

933 491 610 | plural@bcn.cat | [Horari](#) a determinar, consultar per telèfon, correu electrònic o amb l'equip de referència del CAP | [Preu](#) activitat gratuïta | [Inscripcions/cita](#) consultar per telèfon, correu electrònic o amb l'equip de referència del CAP

Postpart

Grup de postpart

Sessions d'acompanyament durant el període de postpart per a les persones gestants, parelles i nadons, conduïdes per una llevadora i a més a més, compartir-ho amb altres persones.

ASSIR Parc Salut Mar - CAP Poblenou | C. de Lope de Vega 138 (08005) | 934 337 700 | passir@parcdesalutmar.cat | [Horari](#) a determinar, consultar amb l'equip de referència del CAP | [Preu](#) activitat gratuïta | [Inscripcions/cita](#) consultar amb l'equip de referència del CAP | [Twitter](#) [Instagram](#)

Grup de suport postpart

Sessió d'acompanyament grupal per a entendre la nova realitat amb l'arribada del nadó.

ASSIR Parc Salut Mar - CAP Poblenou | C. de Lope de Vega 138 (08005) | 934 337 700 | passir@parcdesalutmar.cat | [Horari](#) a determinar, consultar amb l'equip de referència del CAP | [Preu](#) activitat gratuïta | [Inscripcions/cita](#) a determinar, consultar amb l'equip de referència del CAP | [Twitter](#) [Instagram](#)

Grup de sol pelvià

Sessions impartides per una llevadora en la qual es treballa el reforç del perineu i la previsió de disfuncions del sòl pelvià.

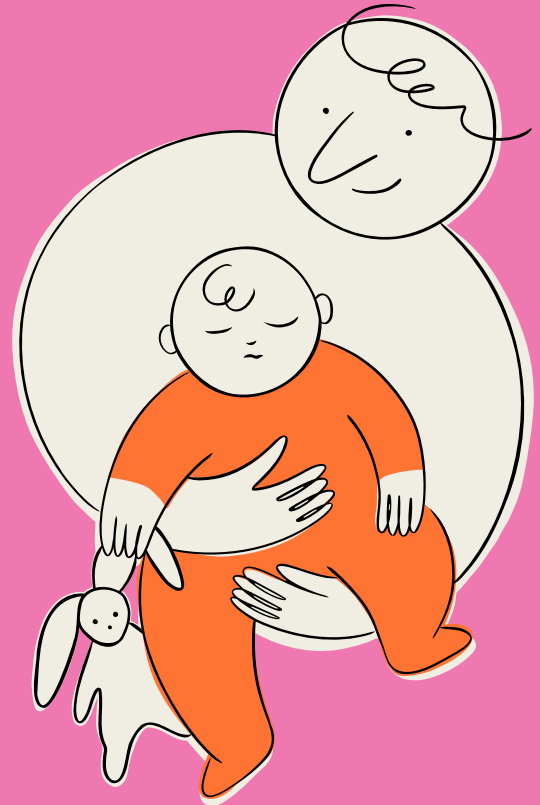
ASSIR Parc Salut Mar - CAP Poblenou | C. de Lope de Vega 138 (08005) | 934 337 700 | passir@parcdesalutmar.cat | [Horari](#) a determinar, consultar amb l'equip de referència del CAP | [Preu](#) activitat gratuïta | [Inscripcions/cita](#) consultar amb l'equip de referència del CAP | [Twitter](#) [Instagram](#)

Activitats per a infants i famílies

La Caseta amb Rodes

Servei de suport a la criança de 0 a 3 anys que ofereix una estona per jugar, parlar, observar, escoltar-nos i pensar conjuntament en un parc públic del barri amb l'acompanyament d'un equip de professionals de la petita infància.

Pl. Zenobia Camprubí (08020) | *En cas de pluja i/o climatologia adversa l'activitat es desenvoluparà al Casal de Barri Ca l'Isidret | 933 032 705 | lacasetaambrodes@gmail.com | [Horari](#) dimecres i divendres de 10.30 a 12.30 h | [Preu](#) activitat gratuïta | [Inscripcions/cita](#) no és necessària inscripció | [Instagram](#)



Contes que Cuiden

Conta-contes mensual per a famílies amb infants de 0 a 3 anys aproximadament. Les relacions personals i veïnals, les cures i els vincles de proximitat esdevindran el fil conductor dels contes adreçats a infants i les seves famílies.

Casal de Barri Ca l'Isidret | C. Josep Pla 174 (08020) | 933 032 705 | vv_provencalspoblenou@bcn.ca | [Horari](#) un dimecres al més a les 17.30 h | [Preu](#) activitat gratuïta | [Inscripcions/cita](#) no és necessària inscripció

Altres espais familiars i de criança

Espai Familiar Ca l'Isidret

Espai d'ús lliure per a infants i famílies, on es disposa de jocs, contes i joguines. És necessari garantir la presència de l'acompanyant adult.

Casal de Barri Ca l'Isidret | C. Josep Pla 174 (08020) | 623 463 452 | calisidret@eixpereiv.org | [Horari](#) de dilluns a divendres de 10 a 13 h i de 16 a 21 h. Dissabte puntualment | [Preu](#) activitat gratuïta | [Inscripcions/cita](#) no és necessària inscripció | calisidret.eixpereiv.org | [f](#) [t](#) [@](#)

Espai Familiar Centre Socioeducatiu Poblenou

Servei de suport, atenció i acompanyament a dones embarassades, i a famílies amb infants d'entre els 9 mesos i els 3 anys i a les seves famílies.

C. Pere IV 398 (08019) | 628 774 632 | cs.poblenou@peretarres.org | [Horari](#) dilluns i dimecres de 9.30 a 12 h (infants de 4-12 mesos). Dimarts i dijous de 9.30 a 12 h (infants de 12 a 36 mesos). Divendres 17 a 18 h (infants de 0-3 anys que van a l'escola). Divendres de 10 a 11 h (projecte Batecs - mares embarassades i amb nadons de fins a 4 mesos) | [Preu](#) 15€/família anuals | [Inscripcions/cita](#) cal concertar una cita per a la visita. La inscripció es fa mitjançant un agent derivador | peretarres.org/xacs/els-centres-socioeducatius/centre/cs-poblenou | [f](#) [@](#)

El bosque de las caracolas

Servei de suport, atenció i acompanyament a infants fins als 3 anys i a les seves famílies.

C. Sant Joan de Malta 123 (08018) | 645 582 624 | elbosquedelascaracolas@gmail.com | [Horari](#) de dilluns a divendres de 9 a 15 h | [Preu](#) consultar amb l'espai | [Inscripcions/cita](#) cal concertar una cita per a la visita i inscripció | elbosquedelascaracolas.com | [f](#)

Espais Familiars de Criança Municipals

El Petit Drac de Sant Martí

Servei de suport, atenció i acompanyament a infants fins als 3 anys i a les seves famílies.

C. Via Trajana 20 (08020) | 933 135 290 | efcmpetitdracsantmarti@gmail.com | [Horari](#) de 10 a 13.30 h. Grup caminants: dilluns i dimecres / dimarts i dijous. Grup nadons: divendres | [Preu](#) 2 dies a la setmana 18,18€/trimestre. 1 dia a la setmana 7,44€/trimestre | [Inscripcions/cita](#) per telèfon, correu electrònic o presencialment

Serveis i equipaments educatius

Escola Bressol Municipal El Bressol del Poblenou

Centre educatiu públic adreçat a infants d'entre 4 mesos i 3 anys.

C. Perú 135 (08018) | 933 079 714 | ebm.elbressoldelpoblenou@bcn.cat | [Horari](#) de dilluns a divendres de 9 a 17 h, amb servei d'acollida de 8 a 9 h. Setembre i juliol de 8 a 15 h. El curs s'inicia a mitjans de setembre i acaba a mitjans de juliol | [Preu](#) les quotes que s'han de pagar inclouen l'escolarització i l'alimentació i s'ajusten segons la renda familiar amb un sistema de tarifació social | [Inscripcions/cita](#) aproximadament, durant la primera quinzena de maig. Consultar amb el centre educatiu | ajuntament.barcelona.cat/escolesbressol/ebmdolorscanals


Escola Bressol Municipal Dolors Canals

Centre educatiu públic adreçat a infants d'entre 4 mesos i 3 anys.

C. Perú 259 (08019) | 933 071 011 | ebmdolorscanals@bcn.cat | [Horari](#) de dilluns a divendres de 9 a 17 h, amb servei d'acollida de 8 a 9 h. Setembre i juliol de 8 a 15 h. El curs s'inicia a mitjans de setembre i acaba a mitjans de juliol | [Preu](#) les quotes que s'han de pagar inclouen l'escolarització i l'alimentació i s'ajusten segons la renda familiar amb un sistema de tarifació social | [Inscripcions/cita](#) aproximadament, durant la primera quinzena de maig. Consultar amb el centre educatiu | ajuntament.barcelona.cat/escolesbressol/ebmelbressoldelpoblenou

Escola Infantil Mafalda




Centre educatiu privat i concertat adreçat a infants d'entre 0 i 6 anys.

Rbla. del Poblenou 157 (08018) | 934 852 447 | escolainfantilmafalda@gmail.com | [Horari](#) de dilluns a divendres de 7.30 a 18.30 h | [Preu](#) consultar les tarifes a la web | [Inscripcions/cita](#) matrícula viva. Cal concertar una cita per a visita i inscripció | escolamafalda.cat | 

Serveis i equipaments socioculturals

Casal de Barri Ca l'Isidret

Equipament de proximitat obert a tota la ciutadania amb activitats, tallers, xerrades, espai de trobada i projectes comunitaris. Durant l'any es realitzen activitats específiques dirigides a la petita infància.

C. Josep Pla 174 (08020) | 623 463 452 | calisidret@eixpereiv.org | [Horari](#) de dilluns a divendres de 10 a 13 h i de 16 a 21 h. Dissabtes puntuals | [Preu](#) tallers i activitats gratuïtes i/o a cost reduït | calisidret.eixpereiv.org |   



Patis escolars oberts al barri a Escoles Bressol Municipals

Pati escolar obert per al joc d'infants entre els 0 i els 6 anys. Cal l'acompanyament d'una persona adulta de referència.

Escola Bressol Municipal El Bressol del Poblenou | C. Perú 135 (08018) | [Horari](#) dissabtes de 10 a 13 h (durant el curs escolar) | [Preu](#) servei gratuït | [Inscripcions/cita](#) no és necessària inscripció | ajuntament.barcelona.cat/educacio/ca/patis-escolars-oberts |

Serveis i equipaments atenció social

Centre de Serveis Socials del Poblenou

Centre d'informació, orientació i atenció per tractar els problemes socials que afecten a les persones i a les famílies. Són el lloc on s'hi poden sol·licitar o obtenir informació sobre les diferents ajudes i serveis que ofereix l'Ajuntament de Barcelona.

Pl. de Josep Maria Huertas Claveria 1 (08005) | 900 922 357 (per aquelles persones que no puguin realitzar trucades a línies 900: 936 197 311) | csspoblenou@bcn.cat | [Horari](#) dilluns, dimarts, dimecres i divendres de 9 a 13.30 h. Dijous de 15 a 19.30 h (durant els períodes de vacances aquest horari es pot modificar, consultar amb el centre) | [Preu](#) servei gratuït

Servei d'Orientació i Atenció Integral a les Famílies (SOAF)

Servei d'orientació i acompanyament integral a famílies per millorar-ne el benestar personal, familiar i social. El servei està enfocat des d'una perspectiva preventiva: detecta i reforça les capacitats i fortaleces de les famílies per afavorir relacions familiars saludables i enfortir les habilitats parentals.

Fundació Ires | C. Josep Pla 163 (08020) | 675 261 707 - 934 864 750 | soaf@fundacioires.org | [Horari](#) dimecres i dijous matí i tarda | [Preu](#) servei gratuït | [Inscripcions/cita](#) cal concertar una cita per a l'entrevista d'acollida | fundacioires.org/ca/acompanyament-orientacio-families-soaf | [f](#) [t](#) [i](#) [c](#)

Serveis i equipaments de salut

Centre d'Atenció Primària Besòs

Centre d'atenció presencial on anar quan es té un problema de salut o quan es vol prevenir alguna malaltia. Ofereix diagnòstic i atenció als principals problemes de salut, assistència sanitària i social, i serveis de promoció de la salut, d'atenció preventiva, curativa i rehabilitadora, servei d'atenció a domicili, atenció urgent o continuada i atenció a la salut sexual i reproductiva.

C. d'Alfons el Magnànim 57 (08019) | 932 788 235 | [Horari](#) de dilluns a divendres de 8 a 20 h. Dissabtes de 9 a 14 h | [Preu](#) servei gratuït | [Inscripcions/cita](http://atencioprimariaicsbcn.wordpress.com/capbesos) cal demanar cita per telèfon, web o directament al centre | atencioprimariaicsbcn.wordpress.com/capbesos

Centre d'Atenció Primària Poblenou

Centre d'atenció presencial on cal anar quan es té un problema de salut o quan es vol prevenir alguna malaltia. Ofereix diagnòstic i atenció als principals problemes de salut, assistència sanitària i social, i serveis de promoció de la salut, d'atenció preventiva, curativa i rehabilitadora, servei d'atenció a domicili, atenció urgent o continuada i atenció a la salut sexual i reproductiva.

C. de Lope de Vega 138 (08005) | 934 337 709 | [Horari](#) de dilluns a divendres de 8 a 20 h. Dissabtes de 9 a 14 h | [Preu](#) servei gratuït | [Inscripcions/cita](#) cal demanar cita per telèfon, web o directament al centre | atencioprimariaicsbcn.wordpress.com/cappoblenou | cappoblenouics.wordpress.com

Centre de Desenvolupament Infantil i Atenció Precoç (CDIAP) Sant Martí

Servei especialitzat interdisciplinari d'atenció a infants amb alteració en el desenvolupament o amb risc de patir-lo així com a les seves famílies i entorn.

C. Dr. Zamenhof 18 (08020) | 933 075 332 | cdiapsantmarti@edai.cat | [Horari](#) de dilluns a divendres de 8 a 19 h | [Preu](#) servei gratuït | [Inscripcions/cita](#) cal demanar cita per telèfon o correu electrònic | edai.cat | [t](#)

Centre de Salut Mental Infantil i Juvenil (CSMIJ)


Servei d'assistència primària en salut mental. Atén la població entre 0 i 18 anys de Sant Martí amb problemàtica psicològica i psiquiàtrica.

C. Ramon Turró 337 - 339, 3ª pl | 934 465 706 | csmijsm.pbcn@ics.scs.es | [Horari](#) de dilluns a divendres de 9 a 15 h | [Preu](#) servei gratuït | [Inscripcions/cita](#) per indicació de l'equip pediatria o metge/sa de família; també es pot accedir per indicació d'altres serveis especialitzats dels circuits assistencials o comunitaris | salutmental.org/recurso/csmij-centre-de-salut-mental-infanto-juvenil-sant-marti

Xarxes de suport i recursos comunitaris




Biblioteca de les coses Sant Martí

Espai de préstec d'objectes d'ús quotidià i organització de tallers i activitats.

Casal de Barri Ca l'Isidret | C. Josep Pla 174 (08020) | 644 250 027 | info@bibliodecoses.cat | [Horari](#) dimarts i dijous de 16 a 20 h | [Preu](#) entre 1 i 4€ (en funció de l'objecte en préstec) | [Inscripcions/cita](#) no és necessari demanar cita | bibliodecoses.cat | 

Fundació Ires

Fundació dedicada a l'atenció integral a persones en risc de vulnerabilitat. Prevalença de projectes per a infants, joves, dones i famílies.

C. Josep Pla 163 (08020) | 934 864 750 | fundacio@fundacioires.org | [Horari](#) de dilluns a dijous de 8.30 a 14 h i de 15 a 20 h. Divendres de 8.30 h a 14 h | [Preu](#) servei gratuït | [Inscripcions/cita](#) alguns dels serveis que ofereix requereixen de cita, consulta amb el centre | fundacioires.org |   

Alba Lactancia Materna

Grups de suport a la lactància materna, coordinats per una assessora de lactància. Espais de trobada per a embarassades, mares, pares, altres familiars i nadons.

[Poblenou](#) Centre Cívic Can Felipa (Pallars 277) [Sant Martí](#) Centre Cívic Sant Martí (Selva de Mar 215) | alba@grupslactancia.org | [Horari](#) grup Poblenou dijous de 17 a 18.30 h. Grup Sant Martí dilluns de 17 a 18.30 h | [Preu](#) activitat gratuïta (quota voluntària de sòcies 20€/any) | [Inscripcions/cita](#) consultar amb l'espai | albalactanciamaterna.org |   

VilaVeïna

Servei que ofereix informació i atenció individual, activitats, tallers, xerrades i altres tipus de propostes (espais de respir i canguratge, grups de benestar emocional, assessorament jurídic i laboral, etc.) per aquelles persones que necessiten ser cuidades o que estan cuidant d'altres persones (familiars o properes i treballadores de la llar i de les cures).

Casal de Barri Ca l'Isidret | C. Josep Pla 174 (08020) | 933 032 705 | vv_provencalspoblenou@bcn.cat | [Horari](#) dilluns i dimecres de 16 a 20 h. Dimarts i dijous de 9.30 a 13 h | [Preu](#) servei i activitats gratuïtes | [Inscripcions/cita](#) no és necessari demanar cita. Algunes de les activitats necessiten inscripció, consultar amb el servei | barcelona.cat/vilaveina

Àrees de joc infantil

- Plaça Zenobia Camprubí (C. Paraguai 44)
- Plaça Puigcerdà
- Gran Via de les Corts Catalanes (Selva de Mar - Perú / C. Perú 251)
- Creu Roja (Pl. de la Creu Roja)
- Avinguda Diagonal (Fluvià - Veneçuela / Av. Diagonal 106)
- Jardins d'Irene Polo (Rbla. del Poblenou 147 - C. Llacuna 146)
- Gran Via de les Corts Catalanes
(Selva de Mar - St. Ramon de Penyafort / G.V. de les Corts Catalanes 1148)
- Gran Via de les Corts Catalanes - Parc Lineal (C. Espronceda 202)
- Parc del Centre de Poblenou (C. Espronceda 161)
- Cristóbal de Moura - Fluivà (C. Cristóbal de Moura 52)

BARCELONA
CIUTAT
EDUCADORA

vila
veïna

Posant la vida al centre

Més informació

VilaVeïna Provençals de Poblenou

vv_provincalspoblenou@bcn.cat

barcelona.cat/vilaveina

o trucant al 010