

Néixer i créixer a Vilapicina i la Torre Llobeta



Guia de recursos i serveis per
acompanyar la criança de la petita
infància i a les seves famílies.



Ajuntament de
Barcelona

Tens canalla petita o preveus tenir-ne aviat? Si és així, aquesta guia t'interessa!

La petita infància és una de les etapes de desenvolupament de les persones en què les cures s'exerceixen amb més intensitat. Si la criança és acompanyada i compartida sempre és més agraïda.

És amb aquest objectiu que el projecte VilaVeïna amb la col·laboració de l'IMEB ha creat una guia que recull els recursos i serveis de suport a l'educació i a la criança de la petita infància del barri de la Vilapicina i la Torre Llobeta.

En aquesta guia hi trobareu les iniciatives que s'ofereixen des de la proximitat per a les etapes prèvies al naixement, al postpart i en l'etapa de criança tant pels infants com per a les famílies.



VilaVeïna, et cuidem quan cuides, perquè cuidar és cosa de totes.



Abans del naixement

Grup de preparació al naixement

Sessions d'acompanyament durant el període d'embaràs dirigides a les persones embarassades i a les seves parelles conduïdes per una llevadora per preparar-se per a aquesta experiència i a més a més, compartir-ho amb altres persones.

ASSIR Muntanya - CAP Turó de la Peira | C. Cadí 58 - 62, 1a (08031) | 934 074 055 | [Horari](#) a determinar, consultar amb l'equip de referència del CAP | [Preu](#) activitat gratuïta | [Inscripcions/cita](#) consultar amb l'equip de referència del CAP | capturodelapeiraics.wordpress.com/2018/10/01/el-nostre-fill-ja-es-aqui-la-llevadora-tacompanya

Grup de preparació a la paternitat

Dirigits a futurs pares que volen compartir l'experiència de la gestació i postpart de les seves criatures i rebre suport en el procés de paternitat. Va dirigit a futurs pares que es troben entre la setmana 14 i 22 de gestació.

933 491 610 | plural@bcn.cat | [Horari](#) a determinar, consultar per telèfon, correu electrònic o amb l'equip de referència del CAP | [Preu](#) activitat gratuïta | [Inscripcions/cita](#) consultar per telèfon, correu electrònic o amb l'equip de referència del CAP

Postpart

Grup de postpart

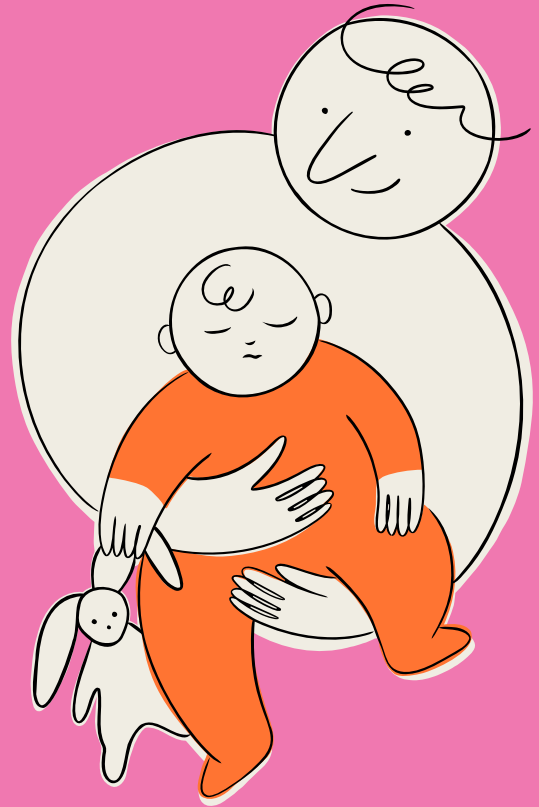
Sessions d'acompanyament durant el període de postpart per a les persones puèrperes, parelles i nadons, conduïdes per una llevadora i a més a més, compartir-ho amb altres persones.

ASSIR Muntanya - CAP Turó de la Peira | C. Cadí 58 - 62, 1a (08031) | 934 074 055 | [Horari](#) a determinar, consultar amb l'equip de referència del CAP | [Preu](#) activitat gratuïta | [Inscripcions/cita](#) consultar amb l'equip de referència del CAP

Grup de Lactància i benestar emocional

Espai dirigit a mares lactants per compartir un espai de dubtes i suport col·lectiu.

CIS Cotxeres | Av. dels Quinze 18 - 30 (08016) | 932 438 988 | mcomerma@consorci.org | [Horari](#) dimecres de 10 a 11.30 h quinzenalment | [Preu](#) activitat gratuïta | [Inscripcions/cita](#) consultar amb l'equip de referència del CAP



Activitats per a infants i famílies

Els contes a la mà

Contacontes per a infants de 2 a 4 anys i les seves famílies.

Biblioteca Vilapicina i la Torre Llobeta | Pl. Carmen Laforet 11 (08016) | 934 080 667 | b.barcelona.vtl@diba.cat | [Horari](#) un dijous al mes a les 17.30 h | [Preu](#) activitat gratuïta | [Inscripcions/cita](#) cal inscripció, consultar amb el centre | ajuntament.barcelona.cat/biblioteques/bibvilapicina | [f](#)

Natació bebés

Iniciació, familiarització i adaptació al mitjà aquàtic per a infants i les seves famílies.

Centre Esportiu Municipal Cotxeres Borbó | C. de Ramon Albó 41 (08027) | 931 145 075 | cotxeresborbo@duetsport.com | [Horari](#) a determinar, consultar amb el centre | [Preu](#) abonats 120,97€. No abonats 150,87€ | [Inscripcions/cita](#) cal inscripció, consultar amb el centre | cotxeresborbo.duetsports.com | [f](#) [t](#) [i](#) [c](#)

Natació cavallets (2-3 anys)

Familiarització amb el mitjà aquàtic. Es busca crear una base per a perdre la por i poder començar a desenvolupar més habilitats.

Centre Esportiu Municipal Cotxeres Borbó | C. de Ramon Albó 41 (08027) | 932 145 075 | cotxeresborbo@duetsport.com | [Horari](#) a determinar, consultar amb el centre | [Preu](#) abonats 125,22€. No abonats 156,52€ | [Inscripcions/cita](#) cal inscripció, consultar amb el centre | cotxeresborbo.duetsports.com | [f](#) [t](#) [i](#) [c](#)

La Família, la millor escola

Programa per treballar aspectes relacionats amb la criança (autoestima, comunicació assertiva, límits, empatia, rutines, etc.) amb les famílies d'infants de 2-17 anys agrupades en funció de l'edat dels infants/adolescents i a partir de 9, 10 o 11 tallers basats en metodologies cooperatives i experiencials.

Centre Cívic Torre Llobeta | C. de Santa Fe 2 (08031) | phfamiliars@aspb.cat | [Horari](#) a determinar | [Preu](#) activitat gratuïta | [Inscripcions/cita](#) consultar amb l'espai VilaVeïna | aspb.cat/documents/familiamilllorescola

Espai de criança som llavors

Grup de suport en la criança per a famílies amb infants 0-3 i dones embarassades

Pl. Carmen Laforet 11 (08016) | 678 880 937 | vv_vilapicina@bcn.cat | [Horari](#) dimarts de 9.30 a 11 h | [Preu](#) activitat gratuïta | [Inscripcions/cita](#) consultar amb l'espai VilaVeïna | barcelona.cat/vilaveina

Escola de famílies

Espai de trobada per a famílies amb infants a càrrec on a cada sessió es treballa una temàtica d'interès per les famílies relacionada amb la criança dels infants.

Centre Cívic Torre Llobeta | C. de Santa Fe 2 (08031) | 677 880 937 | vv_vilapicina@bcn.cat | [Horari](#) dijous de 18 a 20 h | [Preu](#) activitat gratuïta | [Inscripcions/cita](#) consultar amb l'espai VilaVeïna | barcelona.cat/vilaveina

Altres espais familiars i de criança

Espai familiar - Casal Infantil Vilapicina-Torre Llobeta

Servei de suport, atenció i acompanyament a infants fins a 3 anys i a les seves famílies.

C. Arnau d'Oms 4 | 697 671 258 | ci.vilapicina@gmail.com | [Horari](#) dilluns de 10 a 12 h. Dijous de 10 a 12h | [Preu](#) servei gratuït | [Inscripcions/cita](#) cal inscripció, consultar amb el centre a través del correu electrònic | [c](#)

Serveis i equipaments educatius

Escola Bressol Municipal Turó

Centre educatiu públic adreçat a infants d'entre 4 mesos i 3 anys.

C. Aneto 15 (08031) | 934 071 950 | educatiuebmturo@bcn.cat | [Horari](#) de dilluns a divendres de 9 a 17 h, amb servei d'acollida de 8 a 9 h. Setembre i juliol de 8 a 15 h. El curs s'inicia a mitjans de setembre i acaba a mitjans de juliol | [Preu](#) les quotes que s'han de pagar inclouen l'escolarització i l'alimentació i s'ajusten segons la renda familiar amb un sistema de tarifació social | [Inscripcions/cita](#) aproximadament, durant la primera quinzena de maig. Consultar amb el centre | ajuntament.barcelona.cat/escolesbressol/ebmturo

Escola Bressol Nemomarlin Maragall

Centre educatiu privat adreçat a infants d'entre 4 i 36 mesos.

Pg. Maragall 260 - 262 (08031) | 653 033 141 - 934 070 969 | maragall@escuelanemomarlin.com | [Horari i preu](#) consultar amb el centre educatiu | [Inscripcions/cita](#) cal concertar una cita per fer una visita i inscripció | escuelanemomarlin.com/ca/escuelas/escola-bressol-passeig-maragall | [f](#) [@](#)

Llar d'infants Kuky's

Alikuki Centre educatiu privat i concertat adreçat a infants d'entre 0 i 3 anys.

Pl. de Garrigó 1 (08016) | 933 512 607 | escolakukys@hotmail.com | [Horari](#) de 8 a 18 h (pot variar depenent de les necessitats de les famílies) | [Preu](#) consultar amb el centre educatiu | [Inscripcions/cita](#) cal concertar una cita per fer una visita i inscripció | [f](#) [@](#)

Llar d'Infants Petit Món

Centre educatiu privat adreçat a infants d'entre 0 i 3 anys.

C. Cartellà 50 (08031) | 933 580 500 | info@escolainfantilelpetitmon.es | [Horari](#) de dilluns a divendres de 9 a 12 h i de 15 a 17 h (amb servei d'acollida de 7.30 a 9 h i de 17 a 19 h). Servei menjador de dilluns a divendres de 12 a 15 h | [Preu](#) consultar amb el centre educatiu | [Inscripcions/cita](#) cal concertar una cita per fer una visita i inscripció | escolainfantilelpetitmon.es



Serveis i equipaments socioculturals

Biblioteca Vilapicina i la Torre Llobeta

Servei de préstec de llibres, informació, accés a noves tecnologies, aprenentatge, activitats culturals i d'oci vinculades a la lectura i adreçades a tots els públics. Durant l'any es realitzen activitats específiques dirigides a la petita infància. La biblioteca disposa d'un espai per a famílies, una secció amb tota mena d'informació relacionada amb la petita infància. El fons documental inclou llibres sobre temàtiques diverses (educació, desenvolupament, salut, alimentació i altres temes) i revistes especialitzades.

Pl. Carmen Laforet 11 (08016) | 934 080 667 | b.barcelona.vtl@diba.cat | [Horari](#) de dilluns a divendres de 15.30 a 20 h. Dimarts, dimecres i divendres de 9.30 a 13.30 h. Dissabtes, de 10 a 14 h | [Preu](#) activitat gratuïta | [Inscripcions/cita](#) algunes de les activitats necessiten inscripció, consultar amb el centre | ajuntament.barcelona.cat/biblioteques/bibvilapicina | [f](#)

Centre Cívic Torre Llobeta

Equipament sociocultural on es programen cursos i tallers, exposicions i altres tipus d'activitats culturals (música, fotografia, cinema, ciència, tecnologia, teatre) dirigides a tota la ciutadania. Durant l'any es realitzen activitats específiques dirigides a la petita infància.

C. de Santa Fe 2 (08031) | 933 585 614 | info.cctorrellobeta@esport3.org | [Horari](#) de dilluns a divendres de 9.30 a 14.30 h i de 16 a 21.30 h. Dissabtes matí de 10 a 14 h i de 16.30 a 21.30 h | [Preu](#) tallers i activitats gratuïtes i/o a cost reduït | [Inscripcions/cita](#) algunes de les activitats necessiten inscripció, consultar amb el centre | ajuntament.barcelona.cat/ccivics/torrellobeta | [f](#) [t](#) [i](#) [v](#) [y](#)

Escola Municipal de Música de Nou Barris

Escola Municipal de Música que realitza tallers de música en famílies dos cops l'any. Es realitzen tallers adreçats a famílies amb infants de 2 i 3 anys i de 3 i 4 anys. Cada edició abasta 16 sessions d'una hora de durada per a un grup de 12 infants i els seus acompanyants (un per infant). Cada edició té una durada de 4-5 mesos: d'octubre a gener i de febrer a juny.

C. Río de Janeiro 11 (08016) | 933 510 277 | emmnoubarris@bcn.cat | [Horari](#) divendres de 16.30 a 17.30 h (grup de 2 a 3 anys). Divendres de 17.30 a 18.30 h (grup de 3 a 4 anys) | [Preu](#) 134€/edició | [Inscripcions/cita](#) cal inscripció, consultar amb el centre | ajuntament.barcelona.cat/escolesmusical/emmnoubarris

Serveis i equipaments atenció social

Centre de Serveis Socials Porta-Vilapicina i Torre Llobeta

Centre d'informació, orientació i atenció per tractar els problemes socials que afecten les persones i a les famílies. Són el lloc on es poden sol·licitar o obtenir informació sobre les diferents ajudes i serveis que ofereix l'Ajuntament de Barcelona.

C. de la Selva 57 (08016) | 900 922 357 (per aquelles persones que no puguin realitzar trucades a línies 900: 936 197 311) | [Horari](#) dilluns, dimarts, dimecres i divendres de 9 a 13.30 h. Dijous de 15 a 19.30 h (durant els períodes de vacances aquest horari es pot modificar, consultar amb el centre) | [Preu](#) servei gratuït | [Inscripcions/cita](#) cal demanar cita cita per telèfon | ajuntament.barcelona.cat/serveissocials

Serveis i equipaments de salut

Centre d'Atenció Primària CIS Cotxeres

Centre d'atenció presencial on anar quan es té un problema de salut o quan es vol prevenir alguna malaltia. Ofereix diagnòstic i atenció als principals problemes de salut, assistència sanitària i social, i serveis de promoció de la salut, d'atenció preventiva, curativa i rehabilitadora, servei d'atenció a domicili, atenció urgent o continuada i atenció a la salut sexual i reproductiva.

Av. dels Quinze 18 - 30 (08016) | 932 438 989 - 932 438 993 | cotxeres@consorci.org | [Horari](#) de dilluns a divendres de 8 a 20 h | [Preu](#) servei gratuït | [Inscripcions/cita](#) cal demanar cita per telèfon, web o directament al centre | cotxeres.consorci.org/serveis/centre-datencio-primaria

Centre de Salut Mental Infantil i Juvenil (CSMIJ) Nou Barris

Servei d'assistència primària en salut mental. Atén la població entre 0 i 18 anys de Nou Barris amb problemàtica psicològica i psiquiàtrica.

CIS Cotxeres - Ptge. Maria Àngels Rivas 1 (08016) | 933 593 317 | secretaria@f9b.org | [Horari](#) de dilluns a dijous de 8.30 a 13.30 h i de 15 a 18 h. Divendres de 8.30 a 16 h | [Preu](#) servei gratuït | [Inscripcions/cita](#) Per indicació de l'equip pediatria o metge/sa de família; també es pot accedir per indicació d'altres serveis especialitzats dels circuits assistencials o comunitaris | fundacio9b.org/centre-de-salut-mental-infantil-i-juvenil-csmij

Centre de Desenvolupament Infantil i Atenció Precoç (CDIAP) Nou Barris

Servei especialitzat interdisciplinari d'atenció a infants amb alteració en el desenvolupament o amb risc de patir-lo així com a les seves famílies i entorn.

C. Luz Casanova 11 (08042) | 932 564 700 | eipinb@bcn.cat | [Horari](#) de dilluns a divendres de 9 a 14 h | [Preu](#) servei gratuït | [Inscripcions/cita](#) cal demanar cita per telèfon | uccap.com/xarxa-assistencial/centre/cdiap-eipi-nou-barris

Serveis i equipaments esportius

Centre Esportiu Municipal Cotxeres Borbó


Centre esportiu Municipal amb piscina coberta, pavelló poliesportiu i zona de màquines i activitats dirigides per totes les edats. Durant l'any es realitzen activitats específiques dirigides a la petita infància.

C. de Ramon Albó 41 (08027) | 931 145 075 | cotxeresborbo@duetsport.com | [Horari](#) de dilluns a divendres de 7 a 23 h. Dissabtes de 8 a 20 h. Diumenges i festius de 7 a 14 h | [Preu](#) tarifes segons horari. Quotes especials per a famílies | [Inscripcions/cita](#) cal inscripció, consultar amb el centre | duetsports.com/centro/duet-cotxeres-borbo | [f](#) [t](#) [i](#) [g](#)

Altres i serveis privats

Aurores, Espai d'interioritat

Espai d'autocura. Fan tallers de ioga per a mares amb nadons, ioga prenatal i grups de recuperació del part.

C. Ramon Albo 59 - 61 (08027) | 613 006 060 | cami@auores.cat | [Horari](#) loga mares amb nadons: dimarts de 16 a 17 h. loga prenatal - llum ioga: dimarts de 19.15 a 20.15 h | [Preu](#) 40€/mes (matrícula 10€) | [Inscripcions/cita](#) cal inscripció, consultar amb el centre | 

VilaVeïna

Servei que ofereix informació i atenció individual, activitats, tallers, xerrades i altres tipus de propostes (espais de respir i canguratge, grups de benestar emocional, assessorament jurídic i laboral, etc.) per aquelles persones que necessiten ser cuidades o que estan cuidant d'altres persones (familiars o properes i treballadores de la llar i de les cures).

Centre Cívica Torre Llobeta | C. de Santa Fe 2 (08031) | 678 880 937 | vv_vilapicina@bcn.cat | [Horari](#) dilluns i dijous de 16.15 a 19.45 h. Dimarts i divendres de 9 a 13.15 h | [Preu](#) servei i activitats gratuïtes | [Inscripcions/cita](#) no és necessari demanar cita. Algunes de les activitats necessiten inscripció, consultar amb el servei | barcelona.cat/vilaveina

Àrees de joc infantil

- Plaça Garrigó
- Plaça Virrei Amat
- Plaça de la Torre Llobeta
- Plaça Alvaro Cunheiro
- Petrarca - Cartellà (C. Duero 18)

BARCELONA
CIUTAT
EDUCADORA

vila
veïna

Posant la vida al centre

Més informació
VilaVeïna Vilapicina i la Torre Llobeta
vv_vilapicina@bcn.cat
barcelona.cat/vilaveina
o trucant al 010