

# Pla Mobilitat Urbana

## 2025 - 2030

La mobilitat, per a les persones



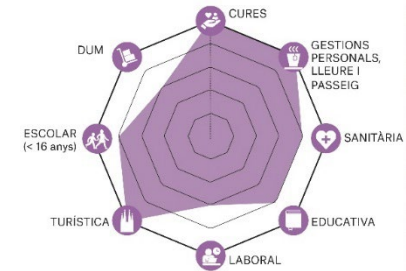
**Participació -**

**10 d'octubre de 2024**

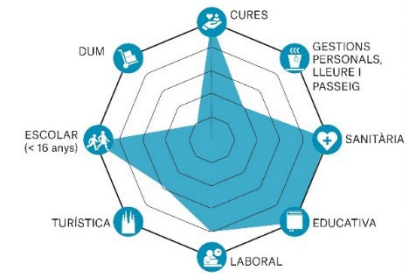
## Pla 2030 amb VISIÓ centrada a la millor mobilitat de les PERSONES



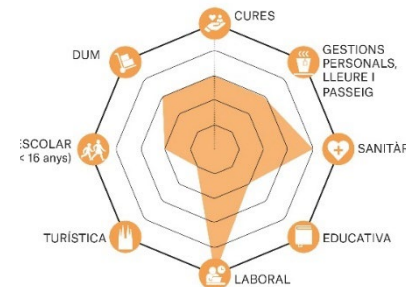
# UN PLA CENTRAT EN ELS MOTIUS DE LA MOBILITAT



motius de mobilitat

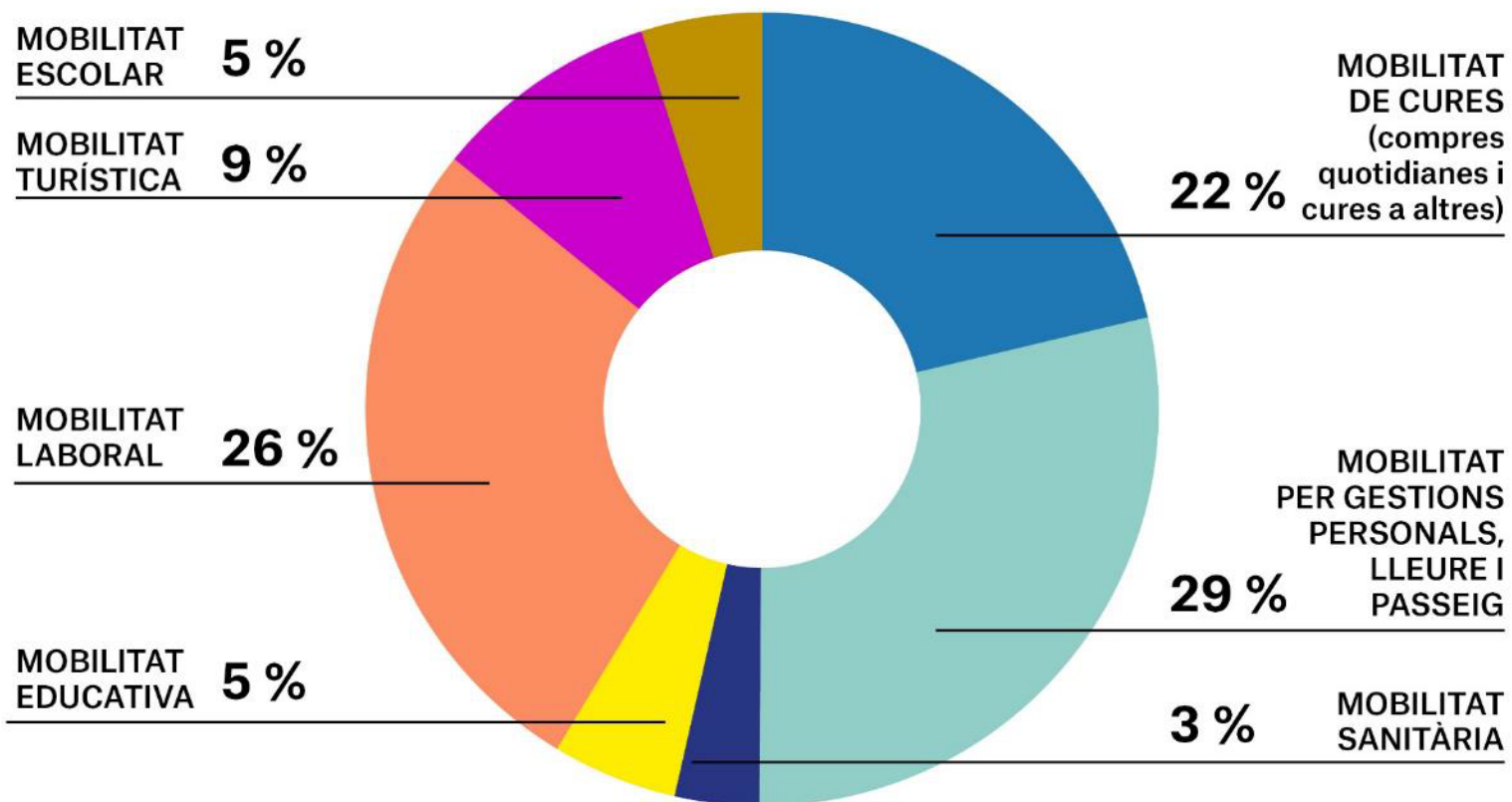


motius de mobilitat



motius de mobilitat

## Distribució de les etapes de desplaçaments per motius



## EIX 1

1.1 Ampliar i protegir l'espai públic destinat al vianant.

1.2 Repartir els usos en calçada, prioritzant els modes de transport amb major capacitat i menor impacte.

## EIX 2

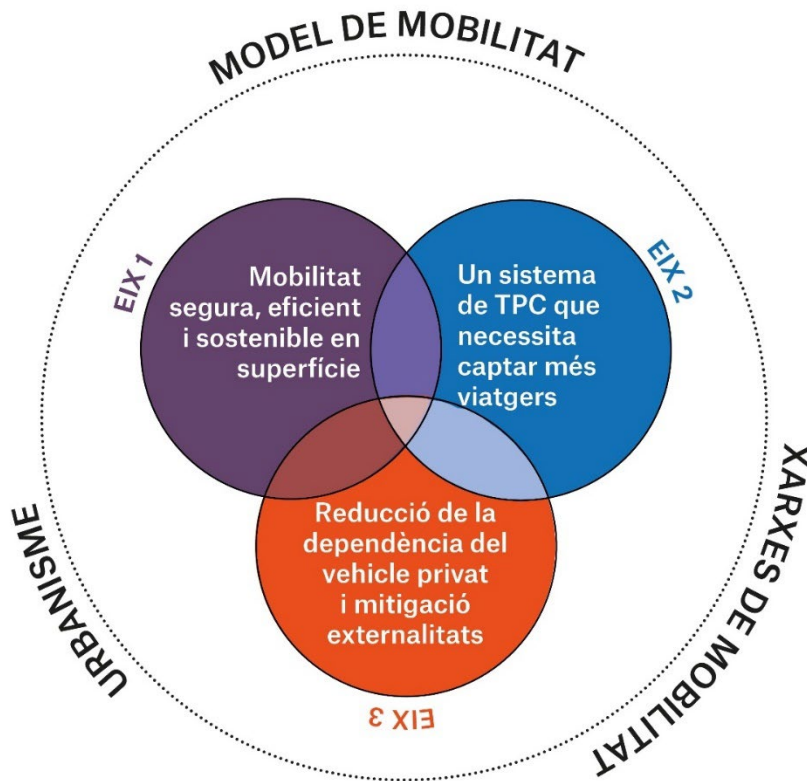
2.1 Millorar la mobilitat de les persones provocant un salt qualitatiu en el transport públic urbà i metropolità en superfície.

2.2 Millorar l'eficiència i fiabilitat del servei de transport públic ferroviari (Rodalies i Metro).

## EIX 3

3.1 Accelerar la transició cap a un model més racional de mobilitat garantint l'equitat social.

3.1 Implementar mesures dirigides a reduir l'impacte del vehicle privat.



## EIX 1

- **Ampliar i protegir l'espai públic destinat al vianant**
- Dotar la xarxa de vianants de qualitat urbana i d'espai suficient.
- Prioritzar la seguretat i accessibilitat dels recorreguts a peu de la mobilitat quotidiana.
- Dissenyar l'espai públic al voltant dels principals nodes de transport públic. Potenciar la intermodalitat.
- **Repartir l'espai en calçada i els seus usos prioritant els modes de transport amb major capacitat i menor impacte.**
- Garantir l'espai les condicions òptimes pel transport públic en superfície.
- Incorporar a la calçada l'espai necessari per fomentar l'ús de la bicicleta i les noves formes de mobilitat (completar Bicivia, etc).
- Ordenar l'ús de les calçades per garantir l'eficiència en el transport i distribució de mercaderies.
- Reduir la velocitat de circulació per millorar la convivència entre modes en calçada.

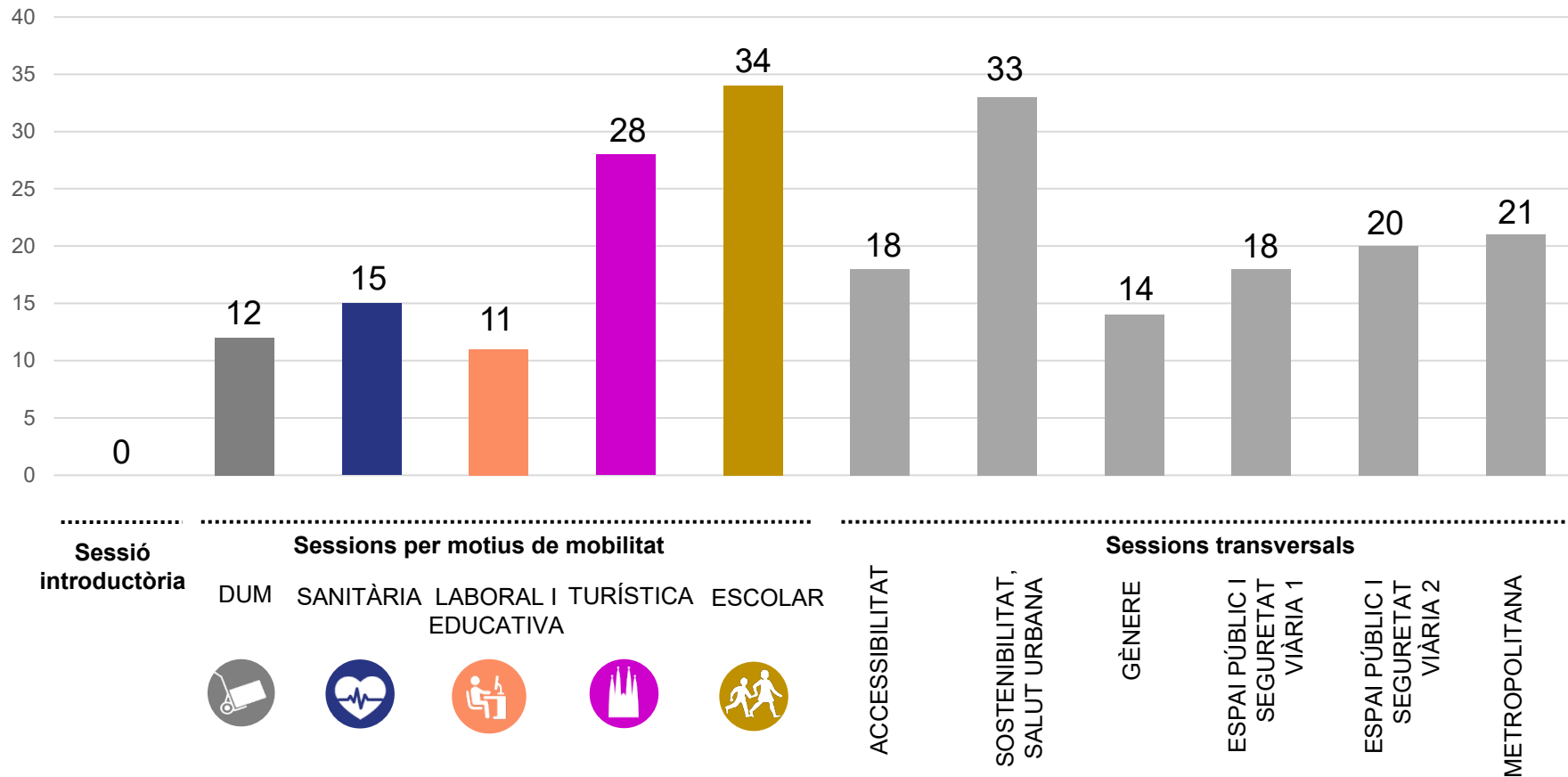
## EIX 2

- **Millorar la mobilitat de les persones provocant un salt qualitatiu en el transport públic urbà i metropolità en superfície.**
- Ordenar i millorar la xarxa de transport públic en superfície. Reforç de la integració i la multimodalitat.
- Prioritzar i replantejar els corredors viaris d'entrada a Barcelona per potenciar el transport públic i la mobilitat activa.
- Crear un nou model d'estacions i parades d'autobusos interurbans amb terminals en les principals entrades a la ciutat, configurant intercanviadors de diferents escales.
- **Millorar l'eficiència i fiabilitat del servei de transport públic ferroviari d'alta capacitat.**
- Exigir la millora, modernització i manteniment de la xarxa actual.
- Reivindicar la posada en funcionament de les ampliacions en curs i la millora dels intercanviadors de metro, tramvia i FGC.

## EIX 3

- **Implementar mesures dirigides a reduir l'impacte del vehicle privat.**
- Continuar impulsant les noves tecnologies al servei de la mobilitat de les persones i de les mercaderies, sense deixar ningú enrere.
- Impulsar una estratègia inclusiva de descarbonització i renovació de vehicles.
- Implementar mesures amb criteri ambiental i de seguretat (qualitat de l'aire, soroll, sinistralitat).
- **Accelerar la transició cap a un model més racional de mobilitat, garantint l'equitat social.**
- Promoure canvis conductuals amb mesures de gestió de la demanda.
- Potenciar l'accés sostenible a zones industrials, pols d'activitat econòmica, grans equipaments i nodes generadors de mobilitat.
- Impulsar mesures urbanes i metropolitanes estructurals i estratègiques de caràcter urbanístic.

## Nombre de propostes recollides per sessió



# PRINCIPALS PROPOSTES DE PARTICIPACIÓ PER MOTIUS

## Distribució urbana de mercaderies i serveis



- **Millorar la gestió de les DUM** (fomentar la ciclística, reduir la indisciplina a les àrees DUM, més oferta i flexibilitat àrees DUM, etc.).

## Sanitària



- **Millores en la mobilitat sanitària** (accessibilitat de la xarxa de vianants als entorns dels centres sanitaris, gestió de l'estacionament, etc.).
- **Millores en el transport públic als CAPs, CUAPS i centres hospitalaris.** (freqüències, accessibilitat parades, taxis adaptats, etc.).

## Turística



- Millorar i gestionar l'espai públic dels **entorns d'interès turístic** (plans mobilitat, gestió conflictes, etc.)
- **Optimitzar el transport públic vinculat a la mobilitat turística.**

## Laboral i educativa



- Impulsar **plans de mobilitat d'empresa** per una millor mobilitat laboral.
- Millores en el transport públic i la seva accessibilitat i fomentar la seva intermodalitat.
- Promoure l'ús de la bicicleta per la mobilitat sostenible.
- Millorar la **qualitat de la xarxa de vianants** (polígons, perspectiva de gènere, etc.).

## Escolar



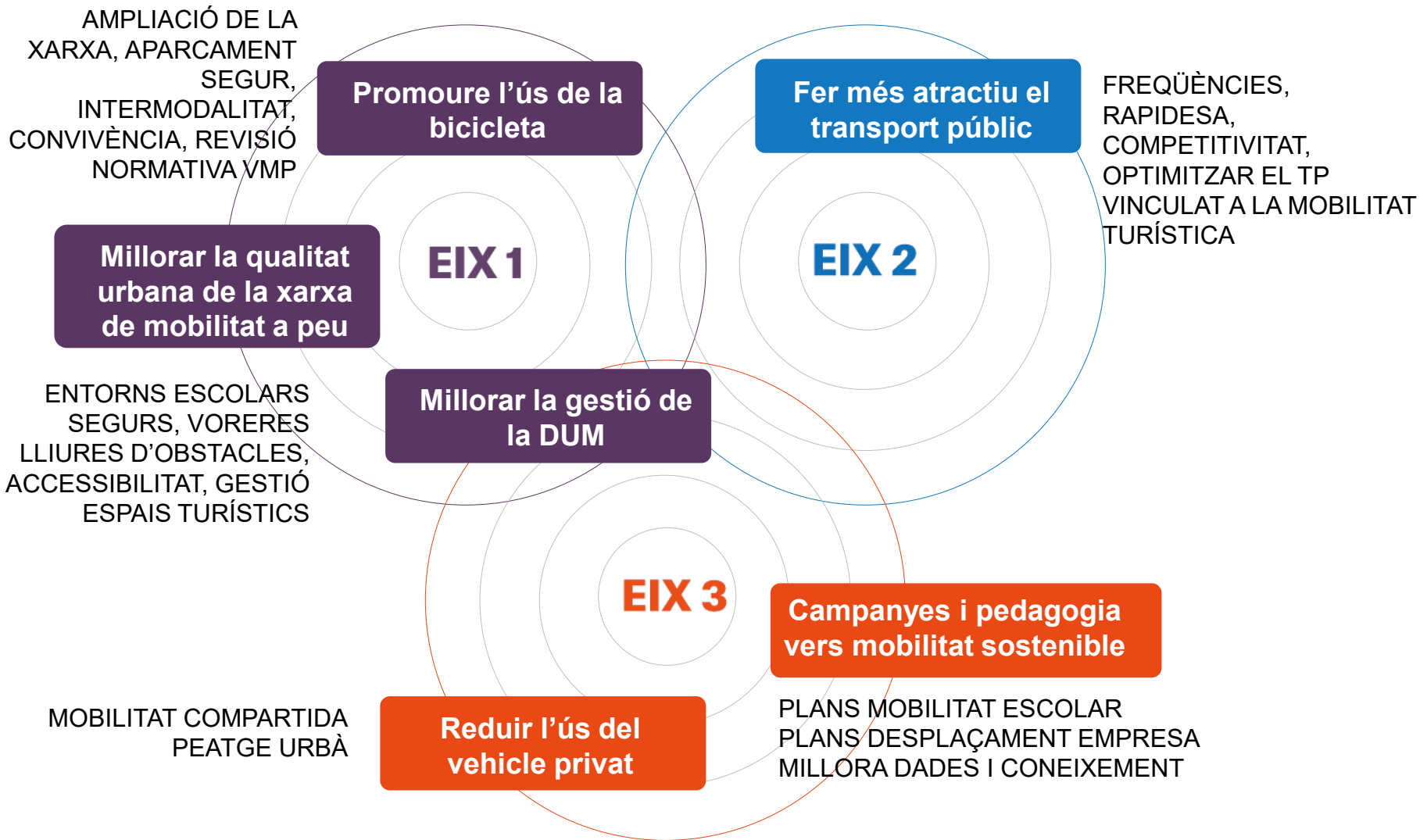
- **Garantir uns entorns escolars accessibles, segurs i saludables.**
- Fomentar l'ús del transport públic per a les comunitats educatives i implantar millores en el transport públic.
- Promoure l'ús de la bicicleta.
- Promoure accions de sensibilització, campanyes i pedagogia vers la mobilitat accessible, saludable i sostenible.

## Cures, gestions, lleure (mobilitat quotidiana)

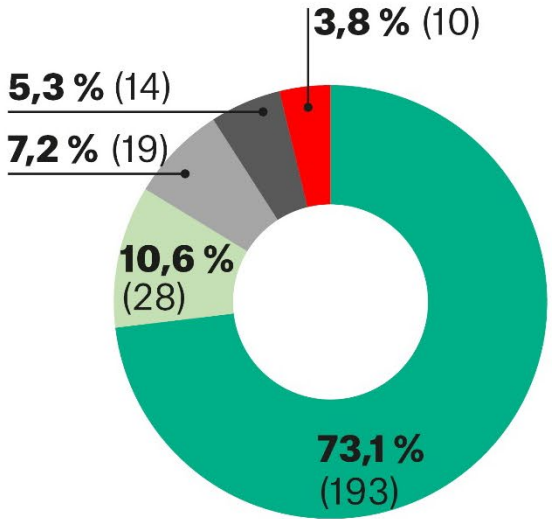


- **Millorar la qualitat de la xarxa de vianants.**
- **Fer més atractiu el transport públic.**
- Implementar mesures per millorar l'habitabilitat de l'espai públic (qualitat acústica i de l'aire, accessibilitat).

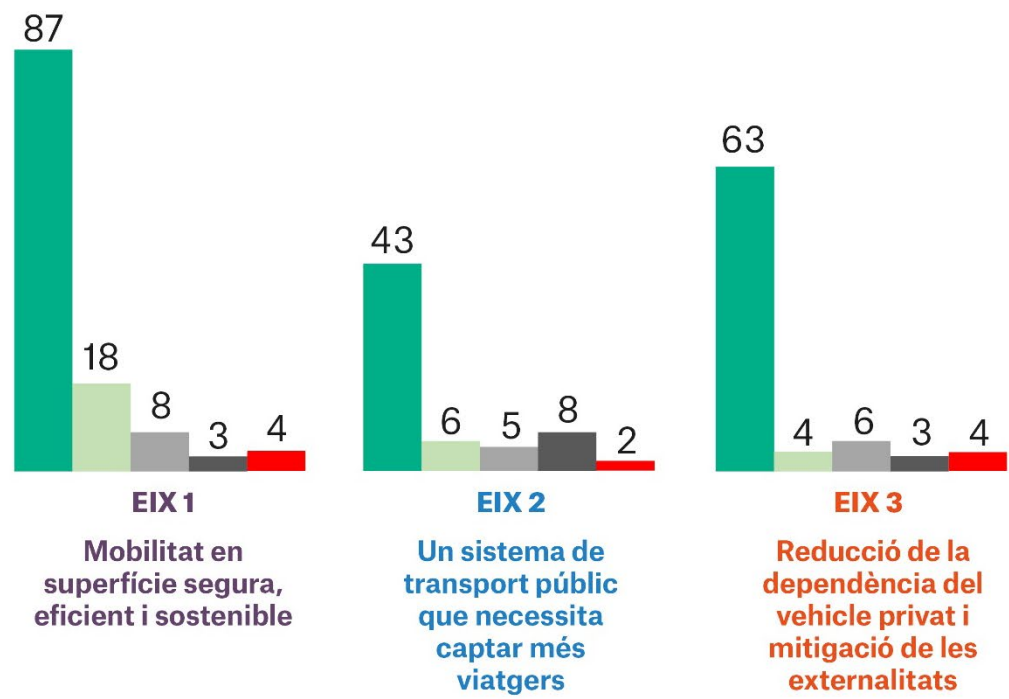




**Classificació del total de propostes rebudes (%)**



**Classificació de les propostes rebudes per eixos del Pla (nre.)**



- ESTIMADA TOTAL O PARCIALMENT
- EN ESTUDI
- Desestimada per excés de concreció (p.e. neteja al transport públic, revisió dels escocells, plantació d'arbrat en un tram de carrer, etc.).
- Desestimada per fora límit competencial/fora àmbit Barcelona (p.e. aparcament dissuasiu fora ciutat, revisar criteri d'assignació escoles).
- No alineada amb els objectius del Pla (p.e. incentius d'aparcament pel vehicle privat, promoure el renting d'escúters per a turistes).