



## Les voreres són per als vianants:

Volem recuperar les voreres per als vianants i fer-les accessibles per a tothom.

És important estacionar les motos i els ciclomotors a les places habilitades per a aquest fi.

Disposes de moltes places en calçada, però també als aparcaments subterranis, amb preus especials i flexibles.

Sempre que no estigui prohibit amb senyalització específica, també pots estacionar el vehicle a la vorera. Però és fonamental fer-ho seguint la normativa.



# Gràcies per aparcar a la calçada





# Millorem l'espai per a vianants



## Com aparcar?

Les motocicletes i els ciclomotors han d'estacionar als espais reservats, habitualment habilitats a la calçada.

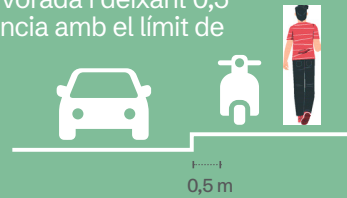
Es pot aparcar a la vorera, sempre que no hi hagi:

- senyalització específica que ho prohibeixi
- reserva de càrrega i descàrrega
- estacionament per a persones amb mobilitat reduïda
- parades de transport públic
- zona d'estacionament prohibit (sortides d'emergència, accessos a centres mèdics, etc.)

## Voreres entre 3 i 6 metres d'ample:

### S'hi pot aparcar:

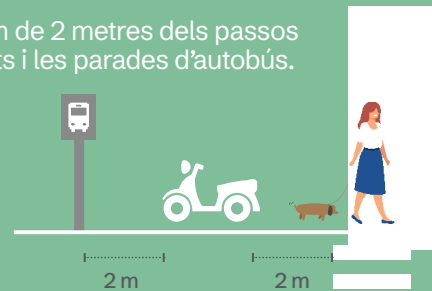
- en paral·lel a la vorada i deixant 0,5 metres de distància amb el límit de la calçada.



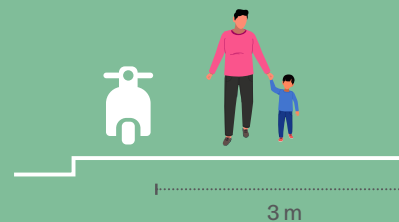
- entre els escocells, si n'hi ha, sense sobrepassar-los ni entorpir el pas de sortides de pàrquings, accés a papereres, contenidors...



- a un mínim de 2 metres dels passos de vianants i les parades d'autobús.



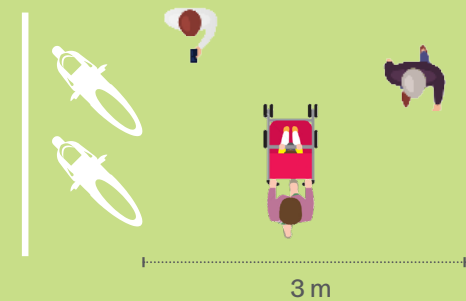
- és imprescindible que hi hagi 3 metres lliures de pas per als vianants.



## Voreres de més de 6 metres d'ample:

### Es pot aparcar:

- en semibateria, sempre que hi hagi 3 metres lliures de pas per als vianants.



## Està prohibit:



- aparcar en voreres de menys de 3 metres d'amplada. I en voreres de carrers de plataforma única.
- accedir a voreres, andanes i passeigs amb la moto en marxa.
- envair, circular, parar o estacionar als carrils bici, vies ciclistes i zones de reserva d'estacionament de bicicletes.
- circular pel carril bus.