



Ajuntament  
de Barcelona

# La moto elèctrica a Barcelona

Grup Sectorial del Pacte per la Mobilitat: la Moto

Gener 2013

---



# Contingut

## 1. Actualització Dades

- 1a. evolució flota pública
- 1b. anàlisi canals comunicació LIVE
- 1c. evolució infraestructura de recàrrega
- 1d. anàlisi infraestructura en superfície
- 1e. Indicadors i resultats

## 2. Activitats

N

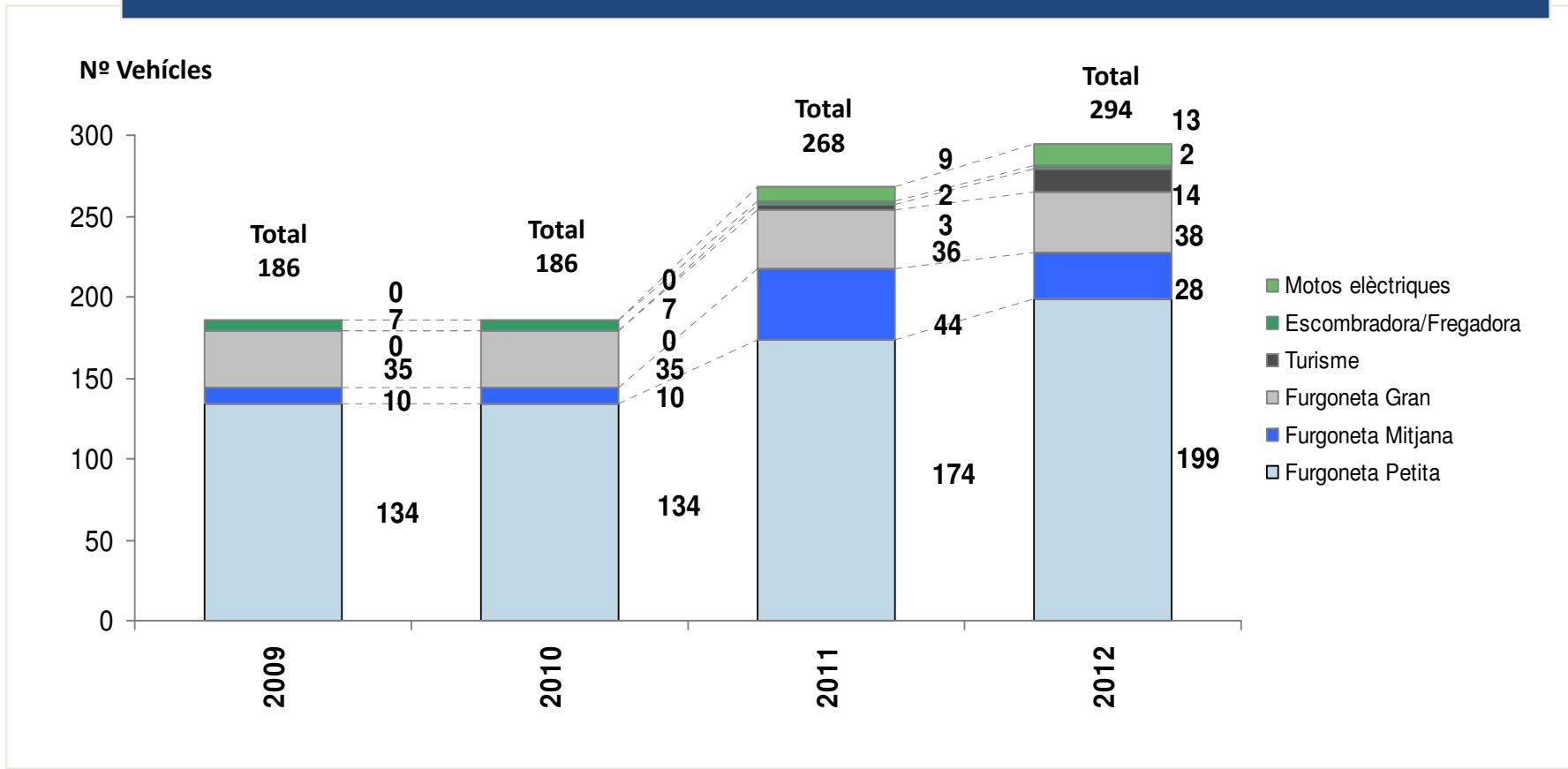
B

C



# 1 a. Evolució Flota Pública a Barcelona

## Nº VE en Flota Pública

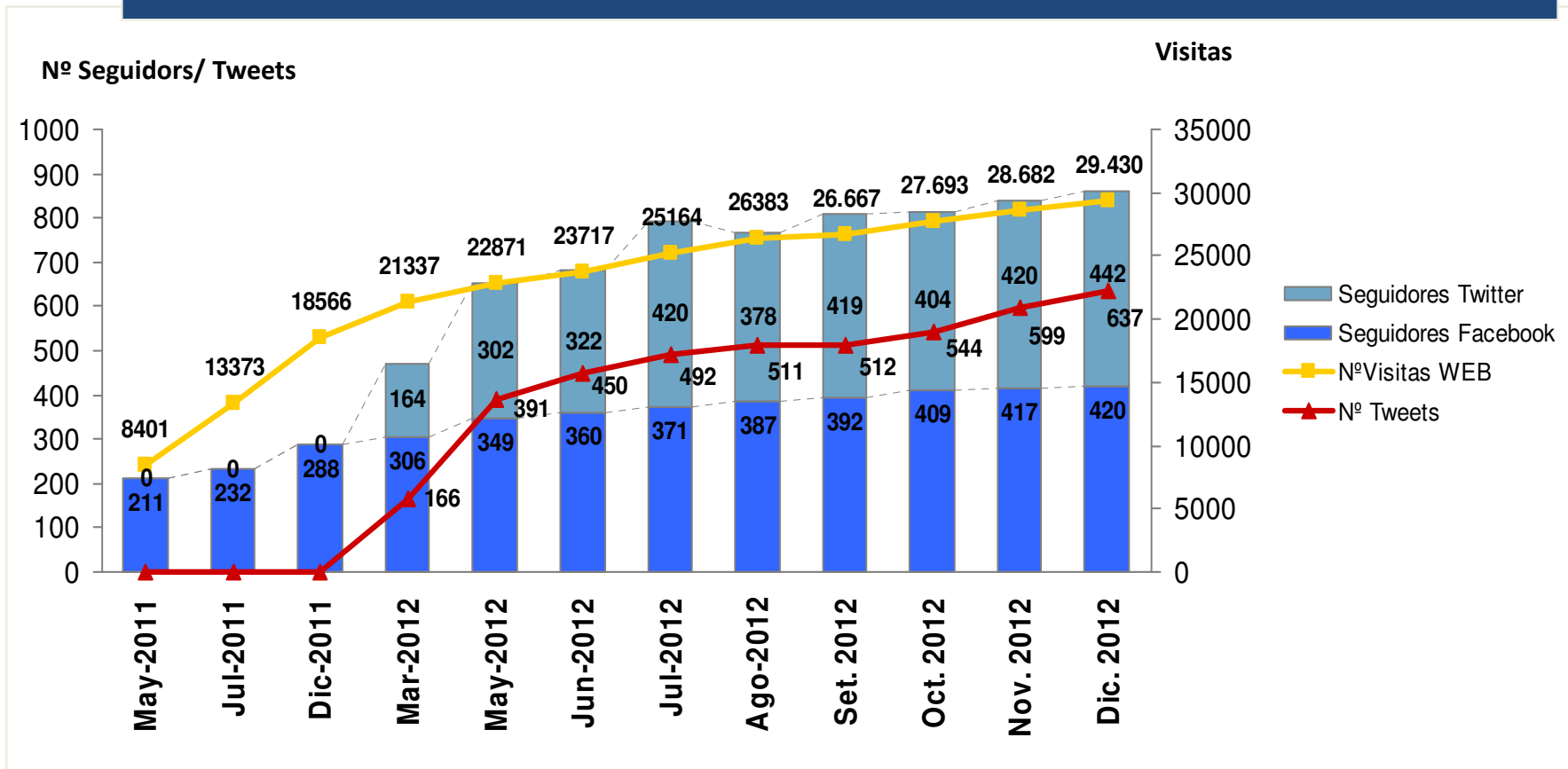




## 1 b. Anàlisi canals de comunicació LIVE

Web / Facebook / Twitter

Valors Acumulats

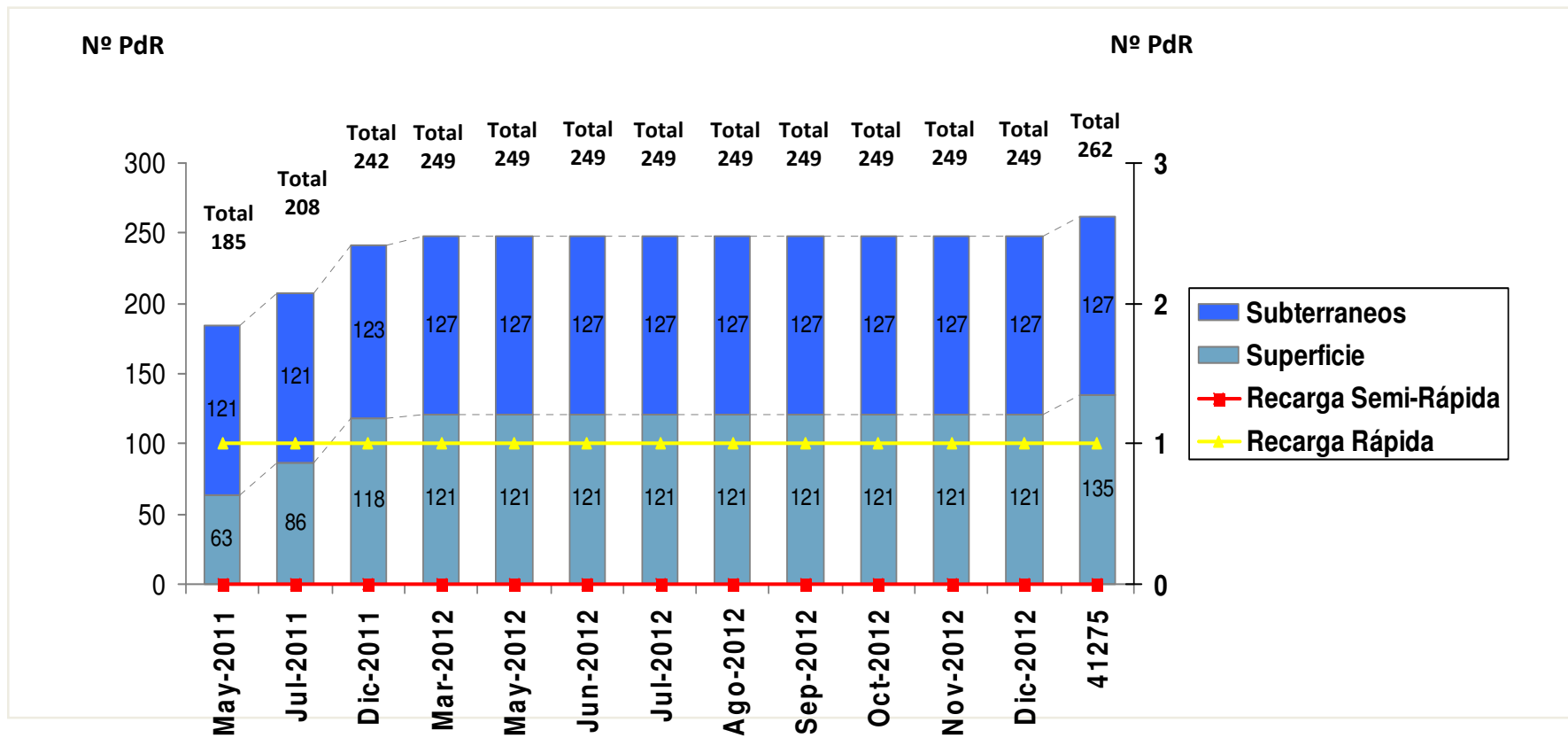




# 1 c. Evolució infraestructura de recàrrega

## Nº Punts de Recàrrega d' Accés Públic

Valors Acumulats

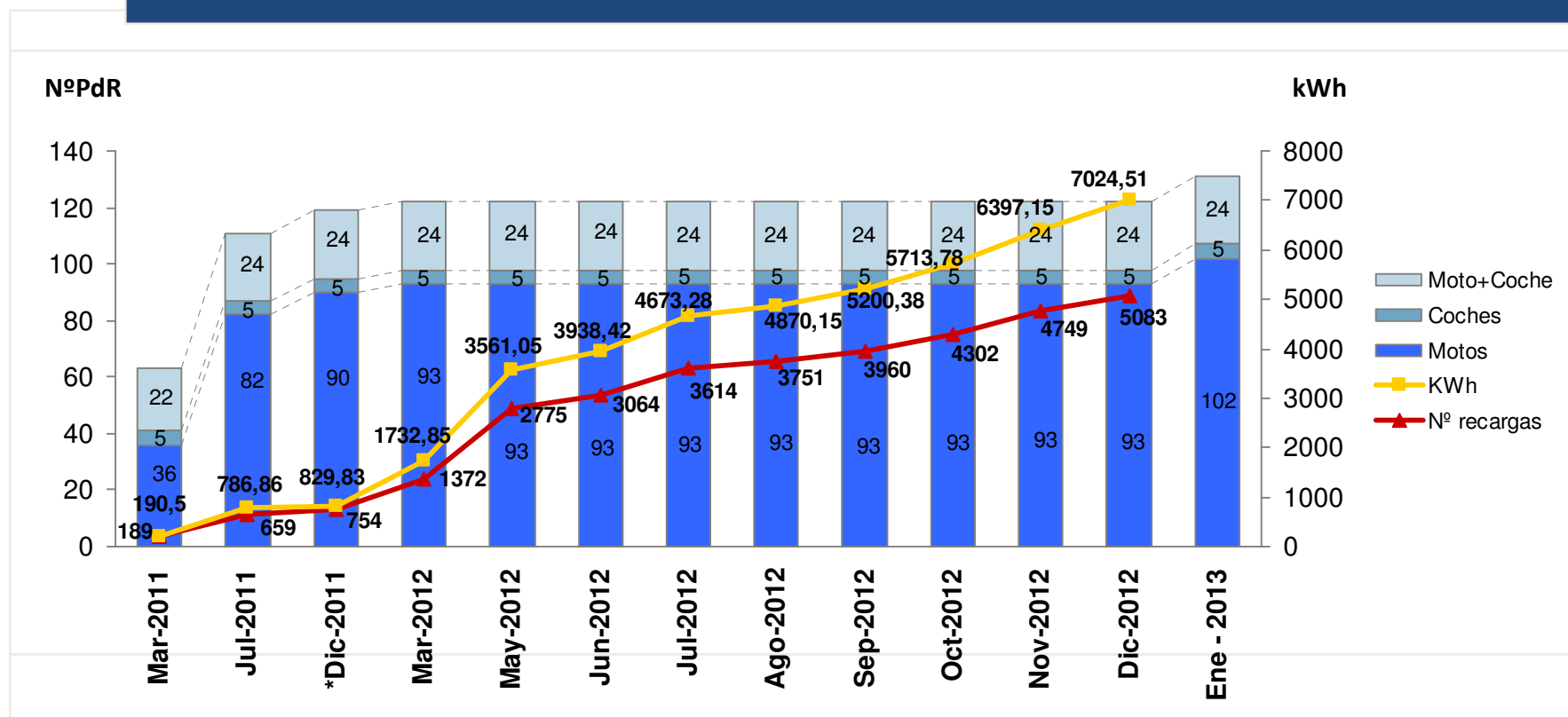




## 1 d. Anàlisi infraestructura de recàrrega en superfície a Barcelona

PdR en Superfície / Nº Recàrregas Efectuades / kWh Consumits

Valors Acumulats





## 1 e. Indicadors i resultats

INDICADORES DE CONTROL		Acum.des2012	Acum.marzo 2012
WT 1 Comunicación y Conocimiento			
nº visitas WEB		29.430	
nº fans facebook		420	21.337
nº seguidores Twitter		442	306
nº tweets		637	164
nº consultas usuarios		106	166
nº consultas empresas		98	40
nº apariciones medios		305	60
WT 3 Flotas y Bancos de Pruebas			275
nº de VE en Flotas Públicas		294	
	Furgoneta Petita	199	268
	Furgoneta Mitjana	28	174
	Furgoneta Gran	38	44
	Turisme petit	4	36
	Escombradora/Fregadora	2	3
	Turismes elèctrics	10	2
	Motos elèctriques	13	
nº de VE Privados (estimados según tarjetas)		232	9
	Motos	122	6
	Turismos	72	
	Camiones	1	
	Ciclomotores	37	
nº TOTAL de Vehículos		526	430



## 1 e. Indicadors i resultats

<b>WT 4 Infraestructuras</b>		
<b>Puntos de Recarga Públicos</b>	<b>262</b>	<b>249</b>
Superficie	135	122
Subterráneos	127	127
Motos	125	116
Coches	112	108
Motos+Coches	25	25
<b>Puntos de Recarga Privados</b>	-	-
<b>Incidencias registradas</b>	<b>196</b>	<b>113</b>
<b>Nº Targetas Entregadas</b>	<b>395</b>	<b>248</b>
Tarjetas asociadas a pruebas	60	
Tarjetas asociadas a motos	122	
Tarjetas asociadas a turismos. Incluye las furgonetas de servicios públicos de recogida de residuos, limpieza, etc.	159	
Tarjetas asociadas a camiones. Principalmente asociadas a la flota de recogida de residuos.	17	
Tarjetas asociadas a ciclomotores	37	
<b>nº cargas efectuadas (&gt;10 min.)</b>	<b>5083</b>	<b>1372</b>
<b>Energía Consumida</b>	<b>7024,51</b>	<b>1732,85</b>
<b>WT 5 Transformación Industrial</b>		
<b>Empresas/ Proyectos</b>	<b>124</b>	<b>124</b>
<b>INDICADORES GENERALES ESTATALES</b>		
<b>Nº VE en España públicos / privados</b>	<b>2446</b>	<b>2446</b>
<b>Puntos de Recarga Públicos / Privados</b>	<b>691</b>	<b>691</b>





## 2. Activitats

1. Ponència a les Jornades ITS de Bilbao
2. Coordinació amb el Gremi de Garatges per promoure la gestió dels punt de recarrega fora de la calçada.
3. Guia pels usuaris dels vehicles elèctrics
4. Mapa dels punts de recàrrega





## 2. Activitats

SPONSORS	COLLABORATORS	TECHNICAL SPONSORS	TECHNICAL COLLABORATORS
	Ajuntament de Barcelona	J.JUAN	i2cat
	CONSELL COMARCAL DE L'ANOIA	MIRA Tecnologia	CITCEA
	moto	IBM	ELMOTO
	B:KC Barcelona Knowledge Campus	orange	TECHDEAS
	UNIO EMPRESARIAL DE L'ANOIA	TÜV Rheinland	
	Parcomotor		



**BARCELONA SMART MOTO CHALLENGE 2013:**  
equips d'estudiants de diferents universitats europees desenvolupant i assajant les seves e-motorbikes **juliol 2013**

**INTERNATIONAL ELECTRIC VEHICLE SYMPOSIUM AND EXHIBITION**  
**novembre 2013**

N

C

N

B



Ajuntament  
de Barcelona

B

**B**

C

B

C

C