

# Distribució Urbana de Mercaderies

## Barcelona

Planificació i Estudis de Mobilitat  
Direcció de Serveis de Mobilitat  
Ajuntament de Barcelona



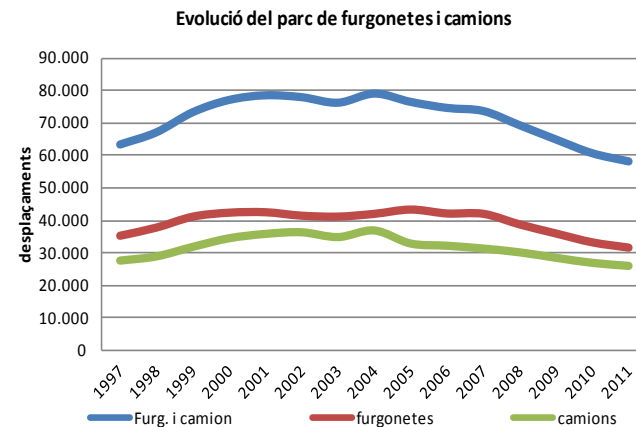
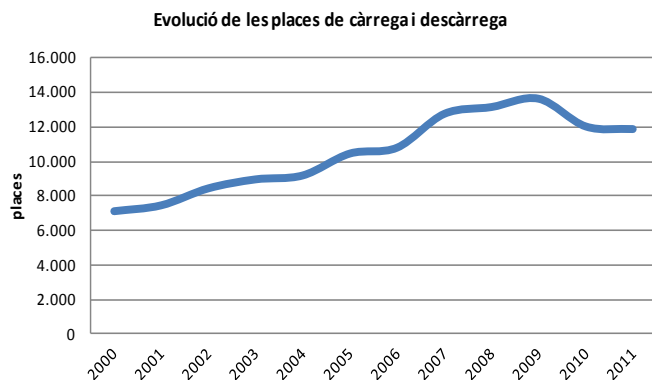
Ajuntament de Barcelona

Cada dia es realitzen més de 460.000 desplaçaments, el 70% son de connexió i la resta son interns, la tendència actual es d'una continu decreixement per quart any consecutiu (-3,5% respecte al any 2010).

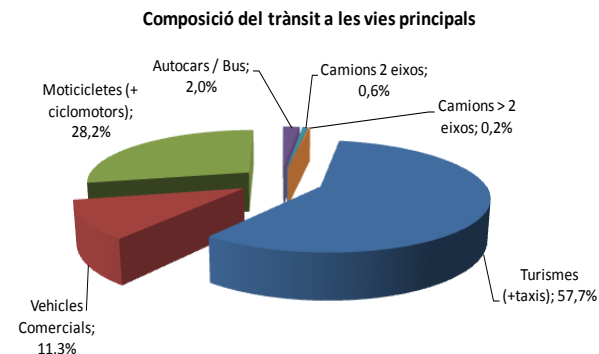
Etapas en desplaçaments en vehicle de mercaderies								
Any	2006	2007	2008	2009	2010	2011	%	%10/09
Interns	137.071	142.965	139.319	134.861	134.524	<b>130.408</b>	<b>29,0%</b>	<b>-3,1%</b>
Connexió	353.096	368.279	344.525	333.500	329.465	<b>317.407</b>	<b>71,0%</b>	<b>-3,7%</b>
<b>Total</b>	<b>490.167</b>	<b>511.244</b>	<b>483.844</b>	<b>468.361</b>	<b>463.989</b>	<b>447.815</b>	<b>100,0%</b>	<b>-3,5%</b>

A Barcelona estan censats 57.942 camions i furgonetes. Durant el 2011 va continuar el descens del parc de furgonetes i camions de la ciutat, un -4,16% menys que al 2010 i un 16,15% menys que al 2008.

El nombre de places de càrrega o descàrrega esta estabilitzada al voltant de les 12.000 places.



**El transport de mercaderies es l'única activitat relacionada amb la mobilitat que no té alternativa modal i que és indispensable per preservar l'activitat econòmica de les ciutats. Representa més d'un 11% del repartiment modal de les vies principals de la ciutat.**



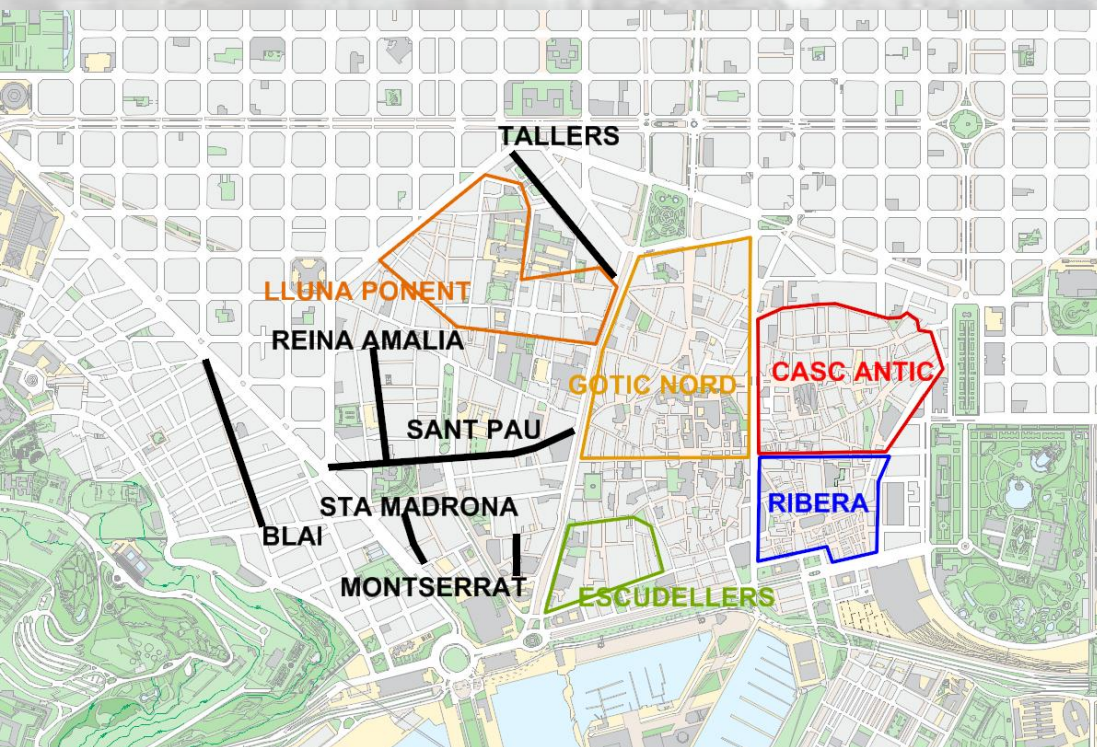
**Dintre de la ciutat es desenvolupa “la darrera milla” de la distribució urbana de mercaderies, el que a part de suposar les principals amenaces amb la mobilitat més local i sensible, suposa majors demores i sobretot importants increments de cost del producte entregat.**

**En paral·lel a tot això, en el transport de mercaderies intervenen múltiples agents (carregadors, transportistes, comerciants...) el que suposa una dificultat important de gestió, amb pocs operadors qualificats, molta competència i pocs beneficis, pel que en moltes ocasions els comerciants utilitzen les grans furgonetes com a magatzem, això provoca trànsit molest, increments d'emissions i de consum de combustible, etc. Cal incidir en que el transport de mercaderies suposa més del 15-20% de les emissions totals de la ciutat. Aquestes emissions i per tant els problemes relacionats amb la mobilitat dels vehicles de mercaderies estan concentrades en l'horari comercial, el que complica la mobilitat de les ciutats a les hores permeses.**

**La concentració de les operacions de càrrega i descàrrega suposa una major tensió en determinades zones de vianants de la ciutat, atès que sovint el disseny d'aquestes zones no és favorable per a les operacions de càrrega i descàrrega habituals, amb presència de pilones, bancs i altres obstacles que en ocasions impossibiliten una C/D eficient.**

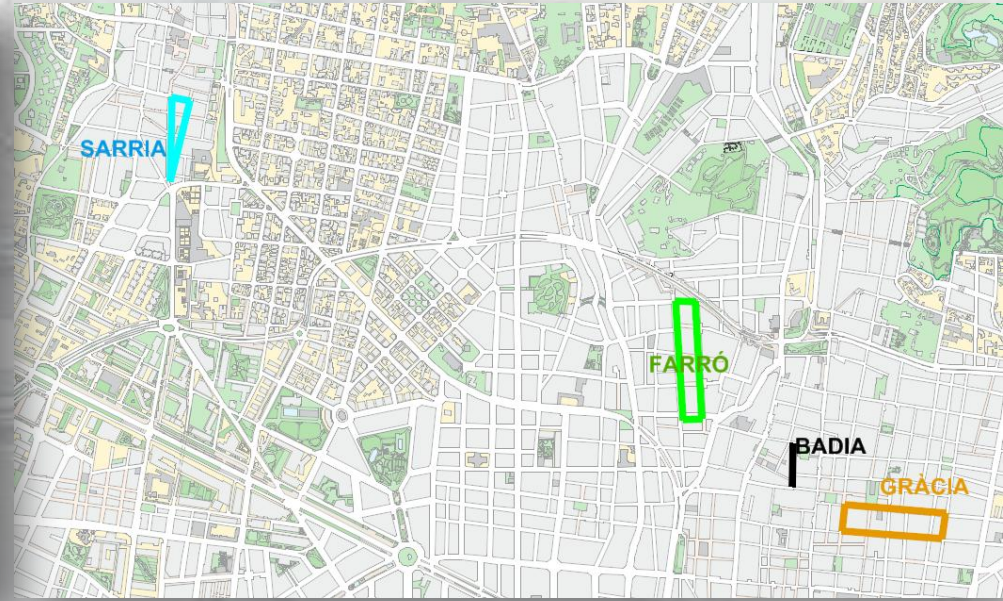
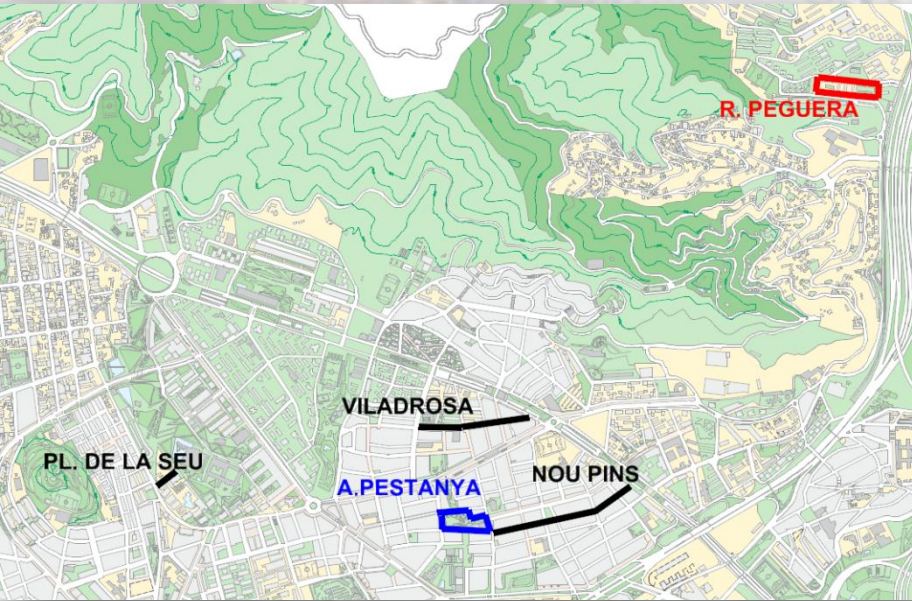
# Zones d'accés controlat

11:00-15:00 / 17:00-20:30

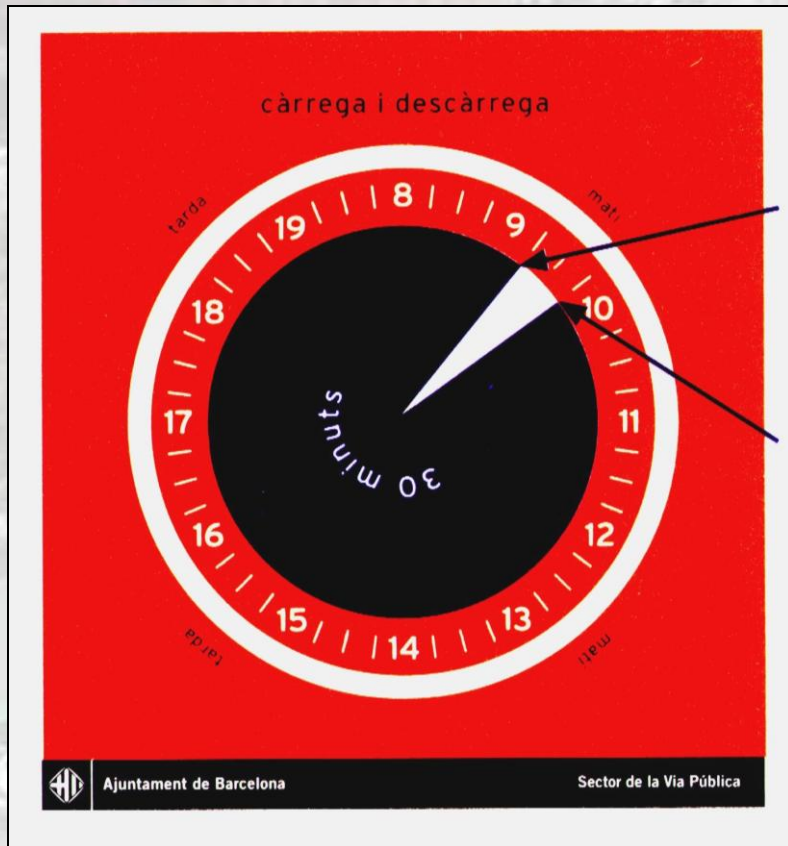


Ajuntament de Barcelona

# Zones d'accés controlat

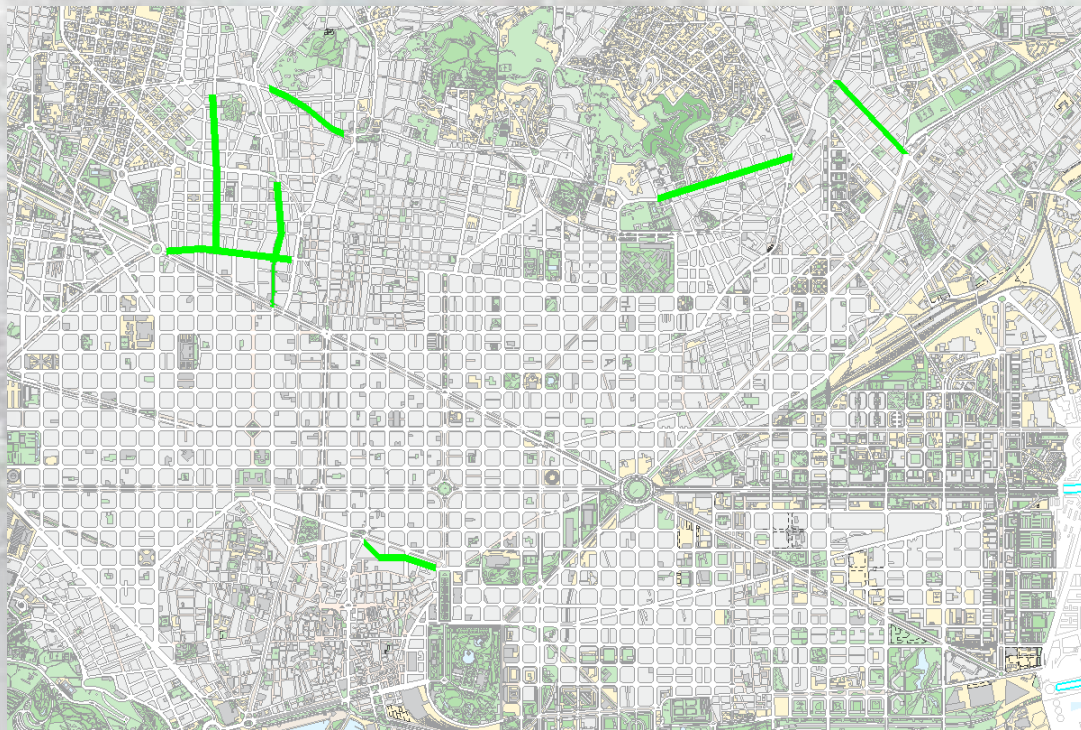


# Control de les zones de càrrega i descàrrega



# Carrils multi ús

7 carrils multi ús / 5,5 km / 850 spaces



# Descàrrega nocturna silenciosa





# Plataformes logístiques



# Punts de consolidació & Tricicles assistits per DUM



1999

Signatura del Pacte per la Mobilitat

Pacte per la mobilitat


B a r c e l o n a

Introducció

Preàmbul

Objectius

Entitats

 Ajuntament de Barcelona

Pacte per la Mobilitat



Ajuntament de Barcelona

# European Projects

**MIRACLES 2002-2006**

**Multi Initiative for Rationalized Accessibility  
and Clean Livable Environments**

**FREDERIC 2003-2004**

**Freight Delivery Rationalization in Cities**

**SILENCE 2004-2008**

**FIDEUS 2005-2008**

**Freight Innovative Delivery of goods in  
European Urban Spaces**

**SUGAR 2008-2011**

**Sustainable Urban Goods Logistic Achieved  
by Regional and Local Policies**



Signing of MIRACLES Pilot Trial Agreement between  
Mobility Pact members & the City Council



# Track-tracing pilot of Authorised Freight Vehicles

## FIDEUS



# Tools for exchanging Urban Freight experiences

## SUGAR

### 6 Good Practice Round Table

technical sessions on themes of particular interest for SUGAR good practice sites, to stimulate dialogue and sharing of experiences

### 4 Train the Trainers Sessions

training sessions dedicated to developing new skills of partner administrations, covering both technical and soft side city logistics related policy, strategy and planning

### 4 Joint Planning Exercise Sessions

Dedicated events for transfer sites, where local context and policies are analyzed and discussed with SUGAR Good Practice site representatives, and viable options and planning solutions are jointly evaluate

### Technical Site visits

Usually to support the GPRT & JPE and for checking the host city's implemented urban logistics solutions

