



PREVISIÓ CARRILS BICI I XARXA CICLABLE 2017-2018

- 1. EVOLUCIÓ DE LA XARXA DE CARRILS BICI I ESTRATÈGIA**
- 2. CARRILS BICI EN EXECUCIÓ: CALENDARI**
- 3. ACTUACIONS EN FASE DE LICITACIÓ**
 - 3.1. PROJECTE CONSTRUCTIU BASE 1 (PCB 1)**
- 4. ACTUACIONS EN FASE DE PROJECTE**
- 5. ACTUACIONS EN FASE D'ESTUDI DE DETALL**
- 6. DETALL ACTUACIONS EFECTUADES**



01

EVOLUCIÓ DE LA XARXA DE CARRILS BICI I ESTRATÈGIA

B

C

N





— CARRILS BICI / VIES OCUPABLES EN DIBUIX D'ACTUAT
- - - CARRILS BICI / VIES OCUPABLES EXISTENTS





- CARRILS BICI / VIES OCULARES INVA
- - - CARRILS BICI / VIES OCULARES DEL PRM VIL·LIGATS
- CARRILS BICI / VIES OCULARES EN CARRERS CIRCULARS
- · · CARRILS BICI / VIES OCULARES RESERVATS





02

CARRILS BICI EN EXECUCIÓ – CALENDARI

B

C

N



- ✓ Actualment en fase d'execució 11 nous carrils carrils bici
- ✓ Previsió de finalització 1r semestre 2017
- ✓ 1 nou carril bici pendent d'inici d'execució



- **CARTAGENA (ENTRE CONSELL DE CENT I TRAVESSERA DE GRÀCIA)**
Execució: gener - març 2017
- **PASSEIG PUJADES, (ENTRE C. MARINA/AV. MERIDIANA-C. COMERÇ), AVDA. MERIDIANA (ENTRE PG. PUJADES-C. ALMOGÀVERS) I CRUÏLLA MERIDIANA-SANCHO ÀVILA**
Execució: desembre 2016 - maig 2017
- **AV. DR. MARAÑÓN**
Execució: desembre 2016 – abril /maig 2017
- **CONNEXIÓ DEL PASSEIG DE LA ZONA FRANCA AMB EL CARRER A**
Execució: desembre 2016 – maig 2017
- **DIAGONAL-EDUARD MARISTANY. CAMPUS BESÓS**
Execució: Gener del 2017 – maig de 2017
- **CARRILS BICI ENTORNS PEDRALBES (Cavallers, Montevideo, Gran Capità, reforç via ciclable Marquès Mulhacén i Bosch i Gimpera i connexions Diagonal): inici d'obres gener 2017 – abril 2017**
- **C. SANT ADRIÀ (ENTRE C. FERRAN JUNOY I C. CIUTAT D'ASSUMPCIÓ): gener 2017 – abril 2017**
- **C. CIUTAT D'ASSUMPCIÓ (ENTRE PASSEIG HAVANA I C. SANT ADRIÀ) gener 2017 – abril 2017**
- **RAMÓN TURRÓ: gener 2017 – abril 2017**
- **SELVA DE MAR: gener 2017 – abril 2017**
- **AVDA. DIAGONAL CONNEXIÓ ESPLUGUES – PARC DE CERVANTES: desembre 2016 – juliol 2017**
- **JORDI GIRONA (MILLORA CARRIL EXISTENT): març 2017**
- **JOSEP CARNER (ENTRE PASSEIG DE COLOM I PLAÇA DRASSANES): PENDENT DATA COMITÈ D'OBRES**



03

ACTUACIONS EN FASE DE LICITACIÓ

B

C

N



EN FASE DE LICITACIÓ

PROJECTE CONSTRUCTIU BASE PCB-1

- **PCB-1: 62,5 km**
 - **Previsió inici d'obres estiu 2017**
 - **Durada aproximada de les obres 1 any**
-





- ✓ C/ Doctor Fleming
- ✓ C/ Pi i Margall-c/Praga (entre rda. Guinardó i c/Camèlies)
- ✓ C/ Cantàbria (entre c/Menorca i rbla. Prim)-c/Santander
- ✓ Rbla. Onze de Setembre
- ✓ C/ Carrer del Treball Digne- c/ Clara Zetkin
- ✓ C/Olesa-c/Garcilaso
- ✓ Av. Reina Maria Cristina
- ✓ Av. Parc Logístic
- ✓ C/ Minería-Prat (entre pg. Zona Franca i c/Energia) – c/Energia-c/Urani-c/Foc (entre c/Urani i pg. Zona Franca)
- ✓ Carrers 62, 2, 60 i 1
- ✓ Carrers 3, E, 6 i K
- ✓ Av/Albert Bastardas-c/Torre Melina
- ✓ C/Arístides Malloll-c/Riera Blanca
- ✓ Trav. Corts (entre c/Numància i av. Sarrià)
- ✓ C/Pau Casals-c/Borí i Fontestà-c/Tenor Viñas-c/Madrazo (entre c/Pau Casals i Via Augusta)
- ✓ C/Ganduxer
- ✓ Av. Vallcarca-c/Esteve Terradas



- ✓ Av. Rio de Janeiro- pg. de Santa Coloma
- ✓ C/Segre
- ✓ C/Dublín-c/Rovira Virgili
- ✓ C/Degà Bahí
- ✓ C/Sardenya-c/Ramon Trias Fargas
- ✓ Rda. Universitat-rda. Sant Pere
- ✓ Connexió Gran Via de Carles III amb pl. Lesseps
- ✓ Connexió de pl. Lesseps amb pl. Virrei Amat
- ✓ C/Jonquera-c/Bilbao-c/Las Navas de Tolosa
- ✓ Cruïlles de av. Diagonal
- ✓ C/Sant Antoni Maria Claret (entre c/Cartagena i av. Meridiana)-c/Indústria (entre av. Gaudí i c/Biscaia) – c/Biscaia (entre c/Indústria i av. Meridiana)
- ✓ c/Berlín-c/París-c/Londres
- ✓ Pg. Zona Franca-c/Motors (entre pg. Zona Franca i av. Joan Carles I)



04

EN FASE DE PROJECTE EXECUTIU

B

C



EN FASE DE PROJECTE

- GRAN VIA DE LES CORTS CATALANES (PLAÇA ESPANYA – ENTORNS GLÒRIES) – PER FASES
 - EIX CLOT-SAGRERA / PARE MANYANET / JOSEP SOLDEVILA / FERRAN JUNOY / SANTANDER / PROLONGACIÓ PRIM / VIA FAVÈNCIA (BSAV)
 - TAULAT
 - GRAN CAPITÀ
-



05

EN FASE D'ESTUDI DE DETALL

B

C



EN FASE D'ESTUDI DE DETALL

- PASSEIG MARAGALL/TAJO/LISBOA
- AVINGUDA MADRID
- TRAVESSERA DE LES CORTS
- CREU COBERTA
- AVDA. PEDRALBES
- FRONT MARÍTIM



06

MILLORES INTRODUIDES ALS NOUS CARRILS BICI EXECUTATS

B

C



06.1

CARTAGENA

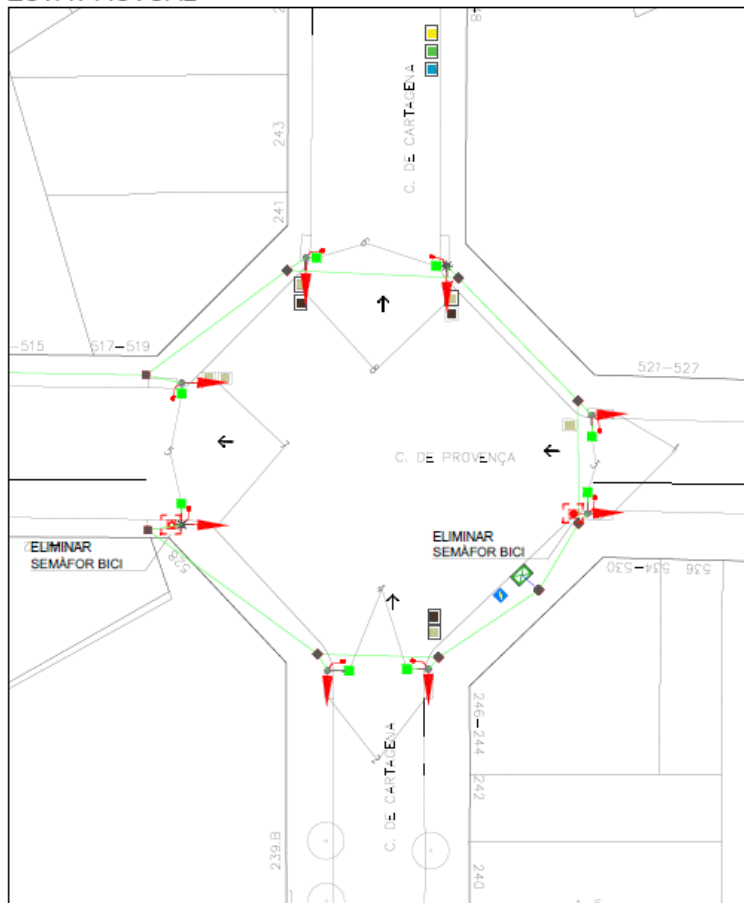
N

B

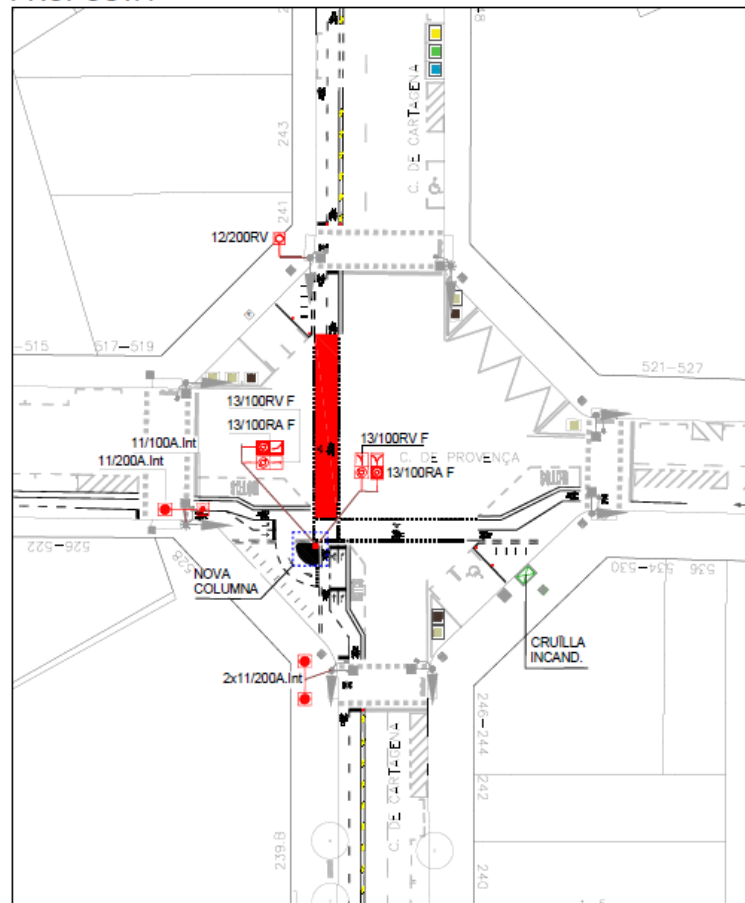
C

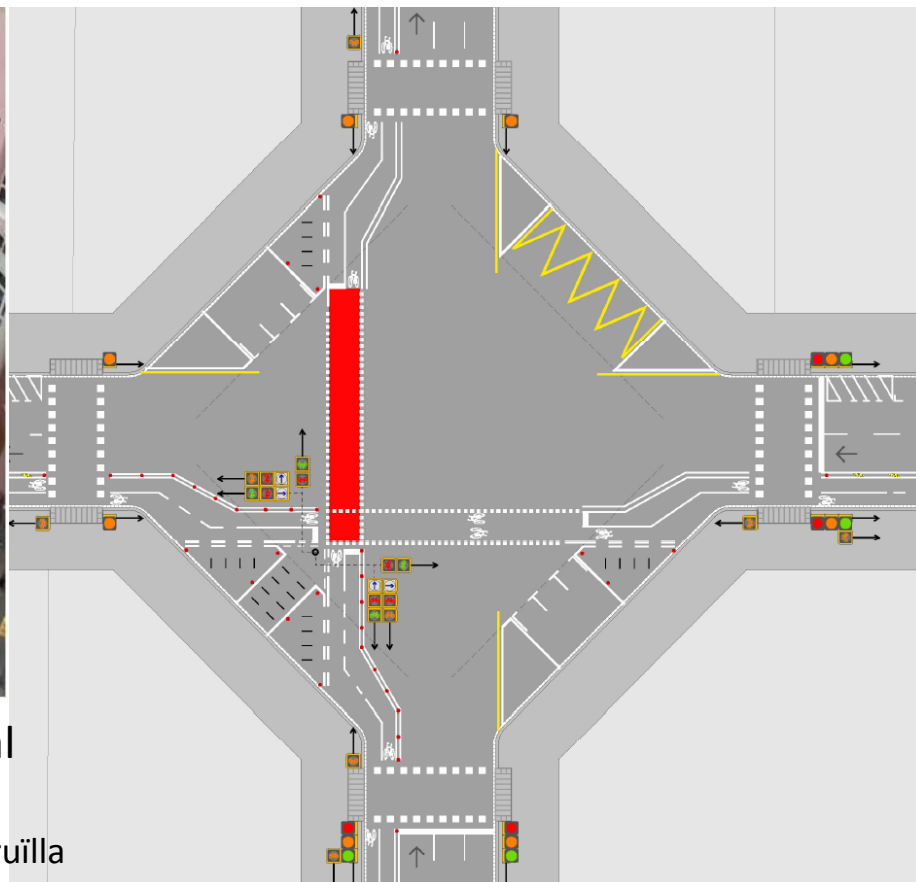


ESTAT ACTUAL



PROPOSTA





PROVA PILOT Basada en fitxa Y-10g del Manual

- ✓ Resol els 12 moviments possibles de la bicicleta en la cruïlla
- ✓ Ordenació de la geometria dels girs
- ✓ Creació d'espais d'espera
- ✓ Afegix elements de protecció complementaris
- ✓ Redistribució de serveis a la cruïlla

- Fitxa analitza la configuració d'un encreuament de 2 carrils bici
- Afegix regulació semafòrica a cruïlla en un punt proper a la bicicleta
- Minimitza els conflictes entre bicicletes i altres vehicles
- Incorpora aparcament de bicicletes



Seguiment xarxa carrils bici

Y-10g

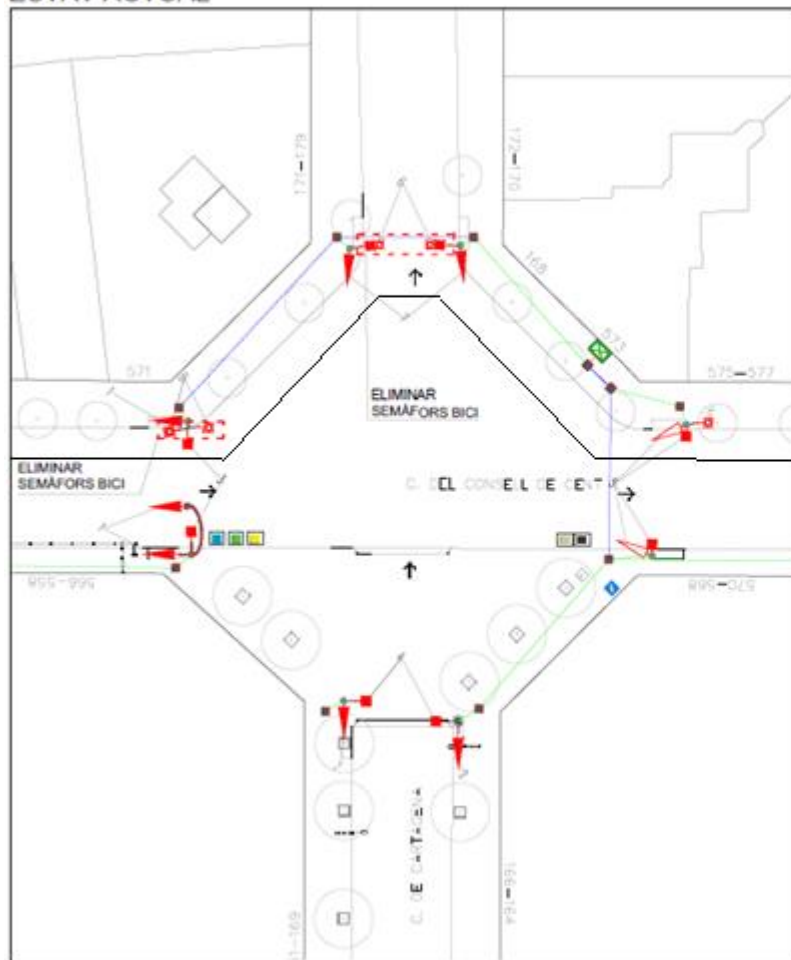
N/A

Cruïlla amb dos carrils bici, possible conflicte cotxe-bicicleta en un d'ells i desplaçament de trajectòria en els dos.

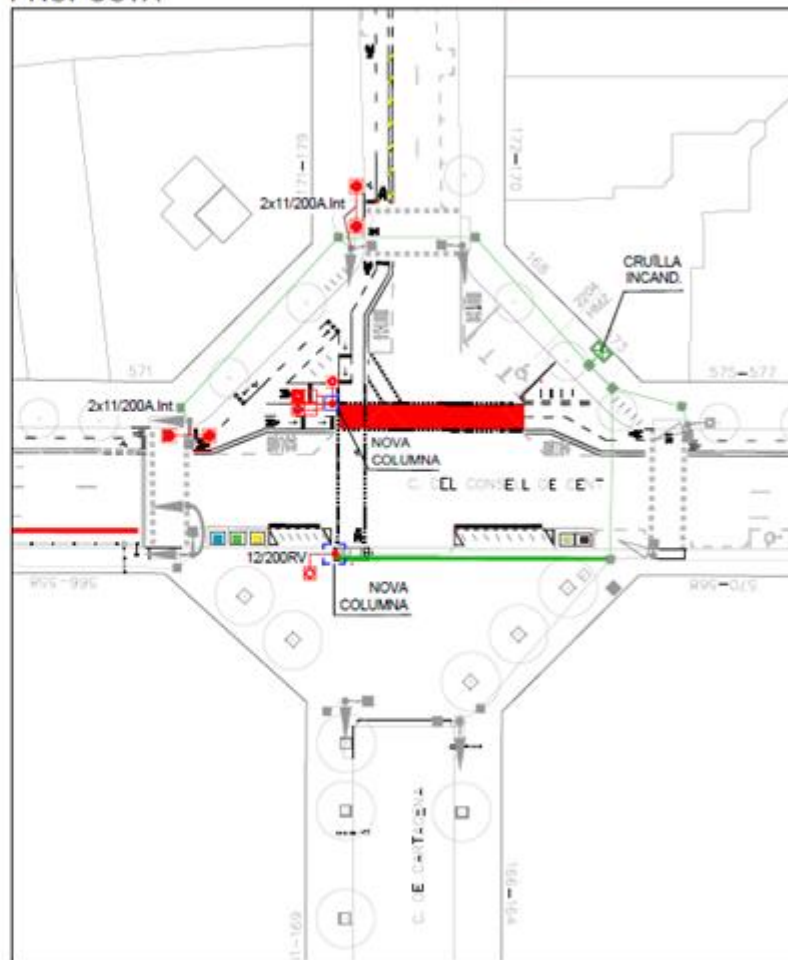


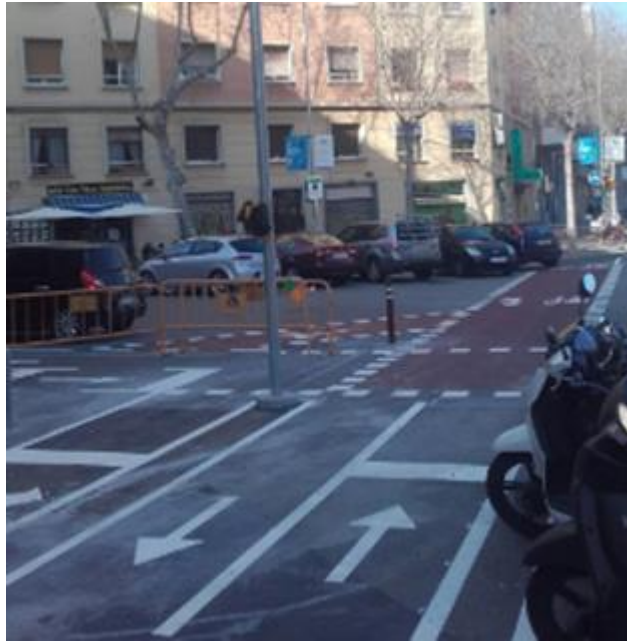


ESTAT ACTUAL



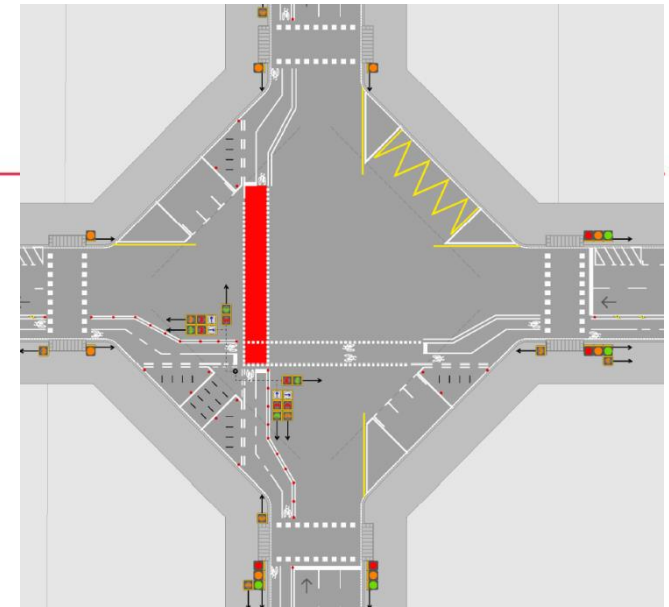
PROPOSTA





PROVA PILOT Basada en fitxa Y-10g del Manual

- ✓ Resol els 12 moviments possibles de la bicicleta en la cruïlla
- ✓ Afegeix elements de protecció complementaris
- ✓ Gual de connexió amb zona pacificada
- ✓ Major linealitat a les trajectòries ciclistes



- Fitxa analitza la configuració d'un encreuament de 2 carrils bici
- Afegeix regulació semafòrica
- Minimitza els conflictes entre bicicletes i altres vehicles
- Incorpora aparcament de bicicletes

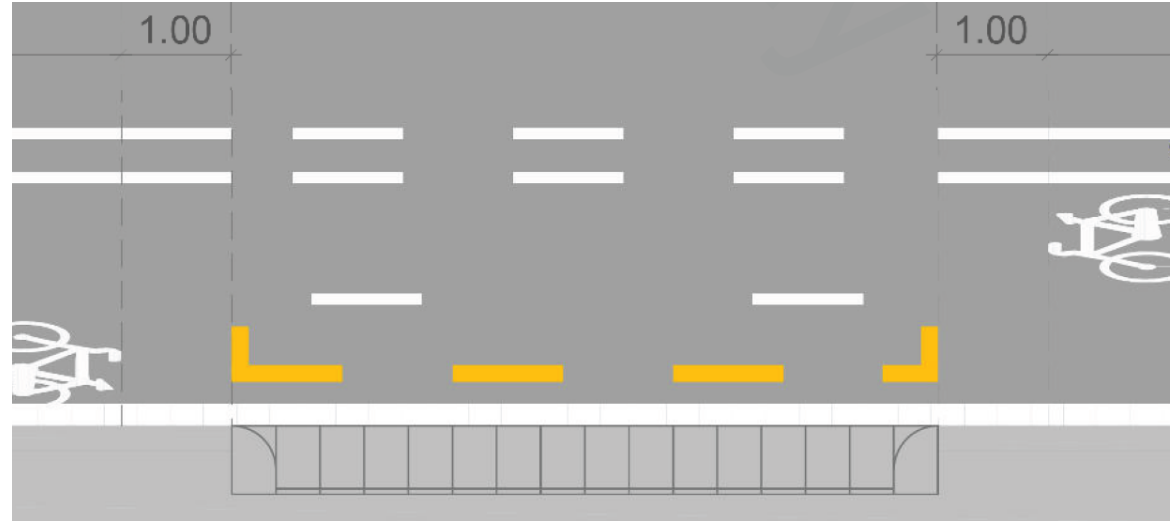




Y-7a

N/A

Guais





H-3f

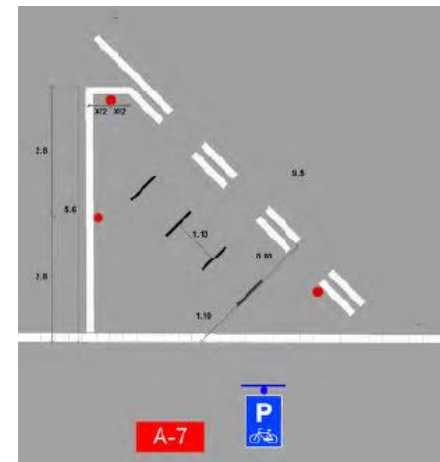
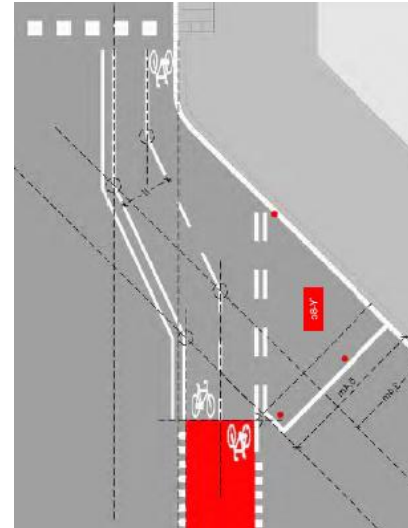
Detall de l'element de desviament de trajectòria.

N/A

Y-8c

Aparcaments de bicicletes en triangle de xamfrà

N/A

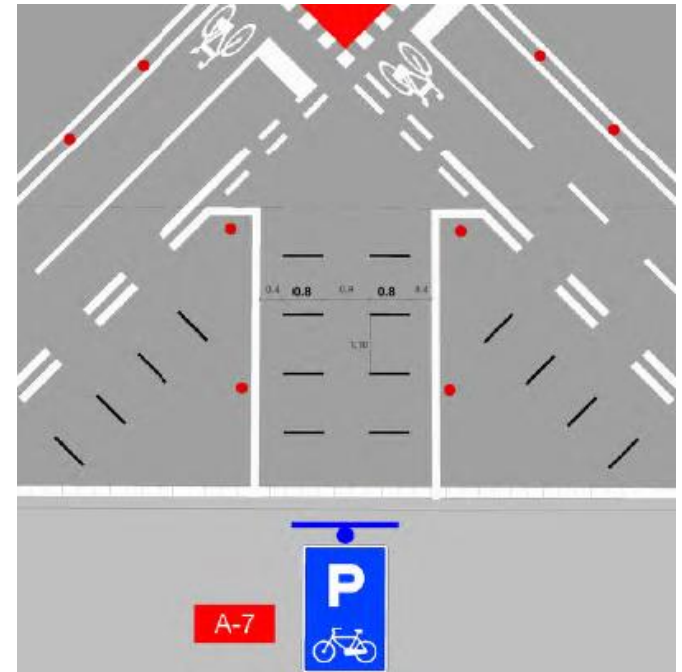




Y-8g

N/A

Aparcament de bicicletes en xamfrà





T-2m

N/A

10 m d'amplada: carril bici bidireccional + 1 carril de circulació + 1 cordó de serveis cicles contigu + 1 cordó de serveis



✓ Alliberament de voreres



06.2

MARINA – ALCALDE DE MÓSTOLES

B

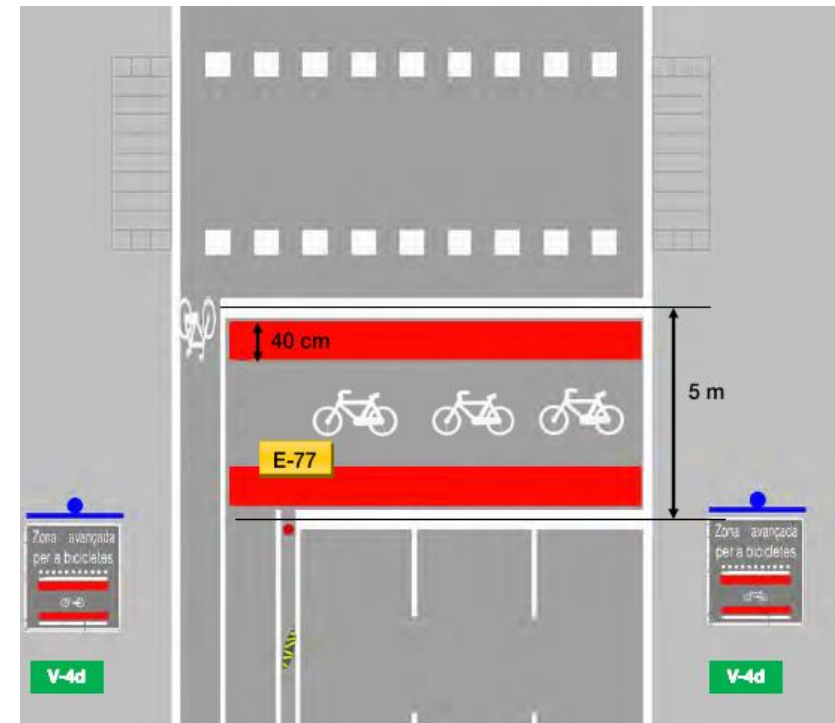
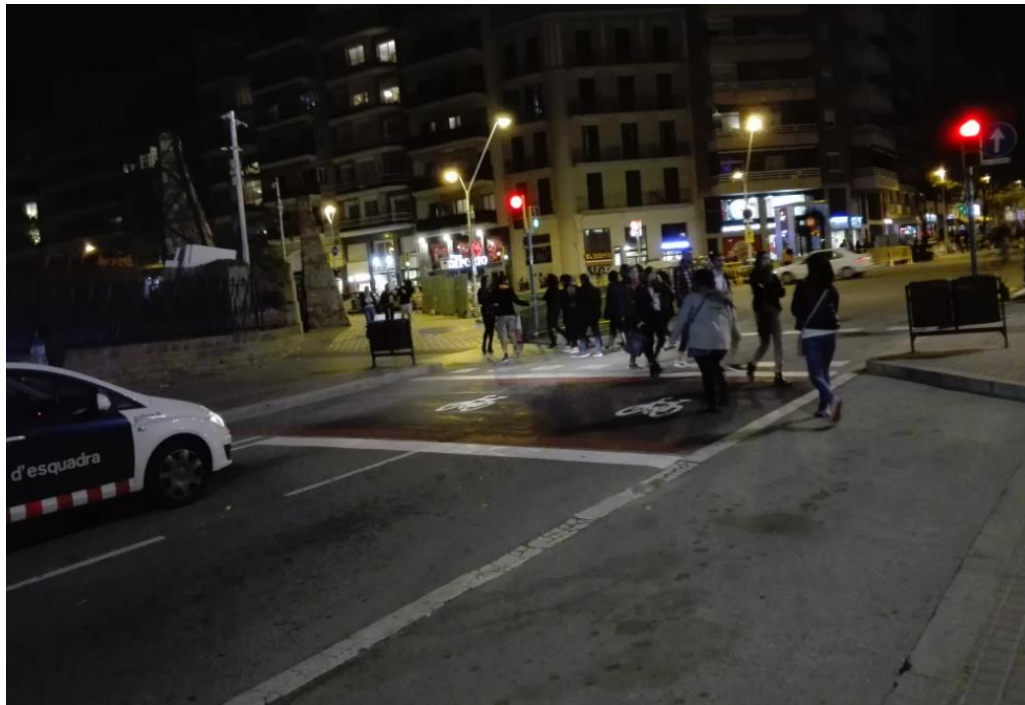
C

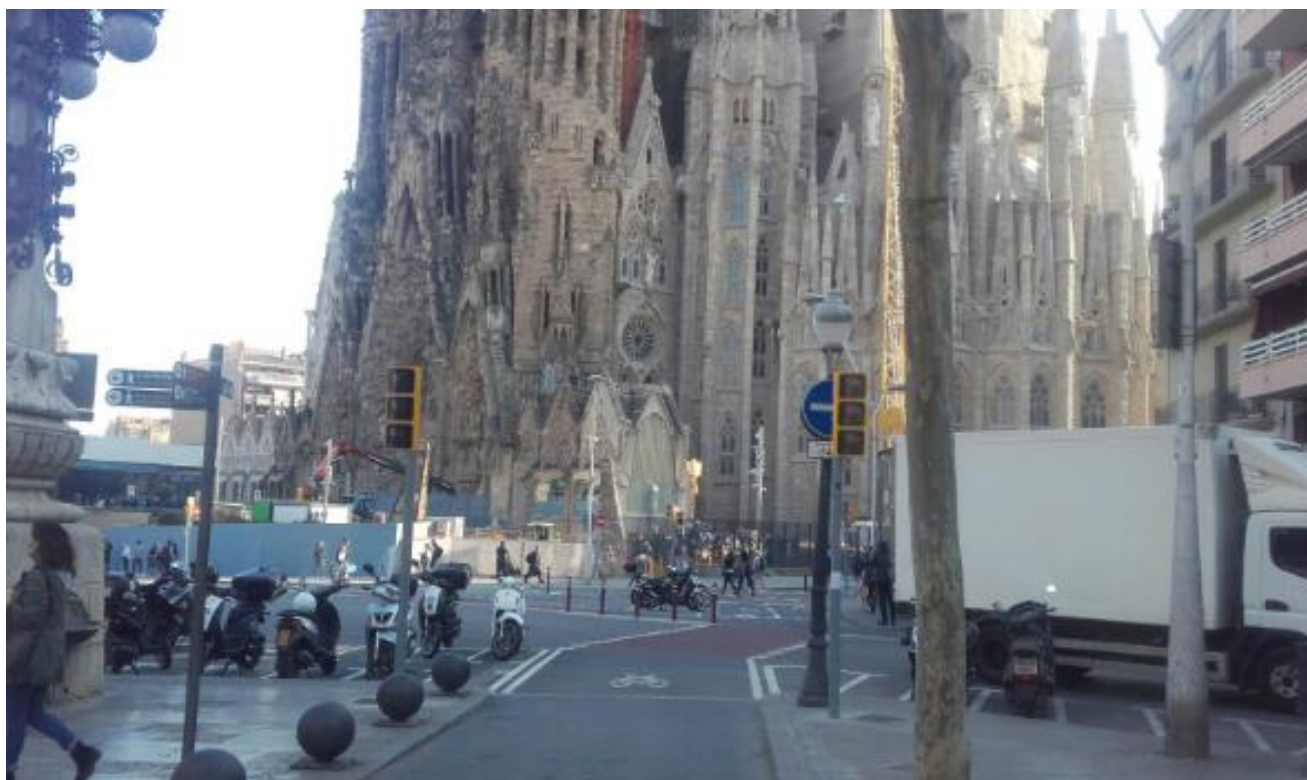


Y-2b

N/A

Interseccions. Línies avançades de detenció.







I-2e

N/A

Altres abalisaments.



- ✓ Protecció del carril bici en la maniobra d'aparcament dels vehicles marxa enrere



Seguiment xarxa carrils bici

S-1f

N/A

V-3f

R-303

Mides de fletxes.

Senyal de prohibició o regulació. Prohibit el gir a l'esquerra



combinacions o alternatives





Seguiment xarxa carrils bici

Y-2b

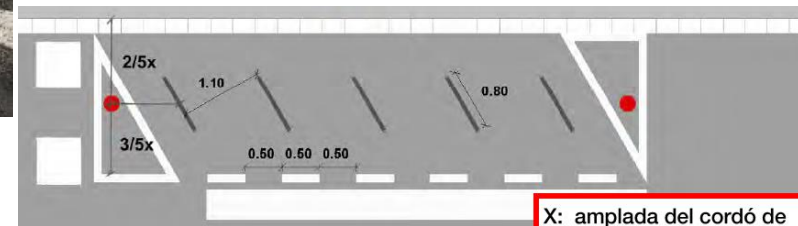
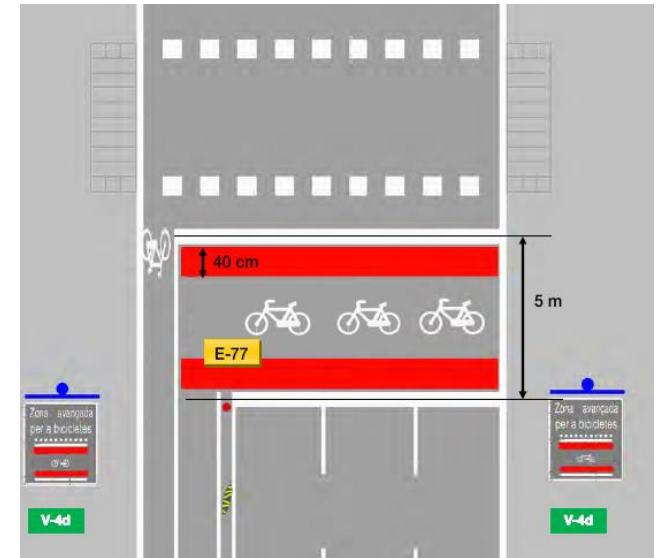
N/A

Interseccions. Línies avançades de detenció.

Y-8d

N/A

Aparcaments de bicicletes.
En calçada amb línia de serveis.



X: amplada del cordó de



- ✓ Instal·lació d'espines per aforament de bicicletes: ens permet crear una aranya de trànsit de bicicletes



- ✓ Millora de la rodadura amb nous aglomerats
-



✓ Premarcatge de la pintura viària



06.3

TRAVESERA DE GRÀCIA

B

C



I-2f

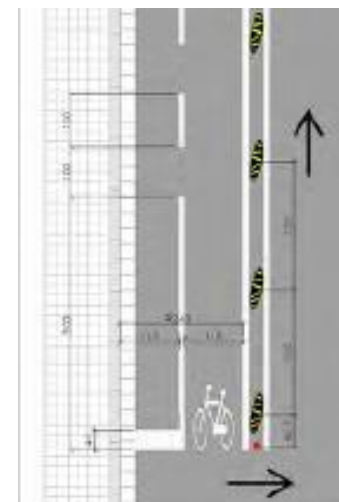
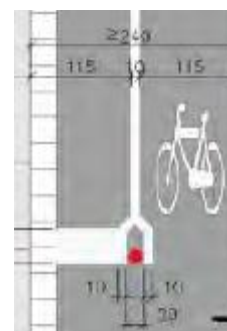
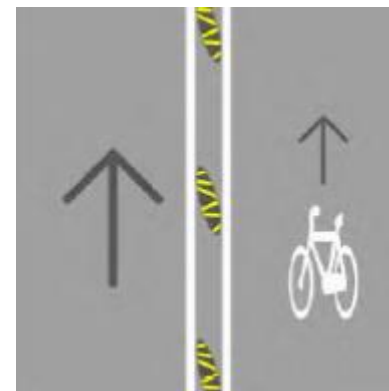
N/A

Abalsaments i segregació a l'entrada dels carrils bici.

I-2d

N/A

Col·locació de les peces de segregació





H-3e

Cruïlla amb desviament de trajectòries dels dos carrils bici.

N/A

H-3f

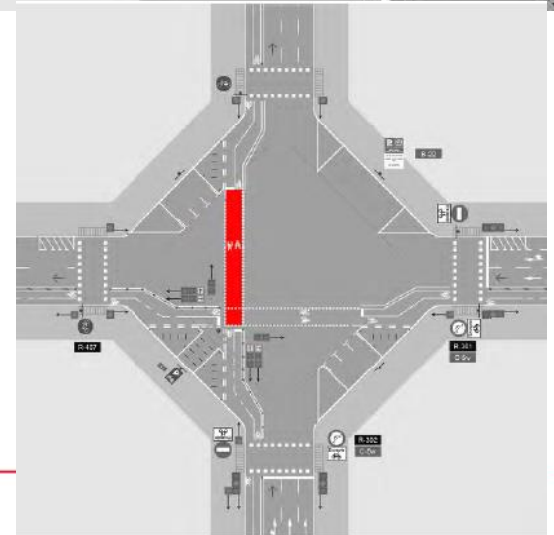
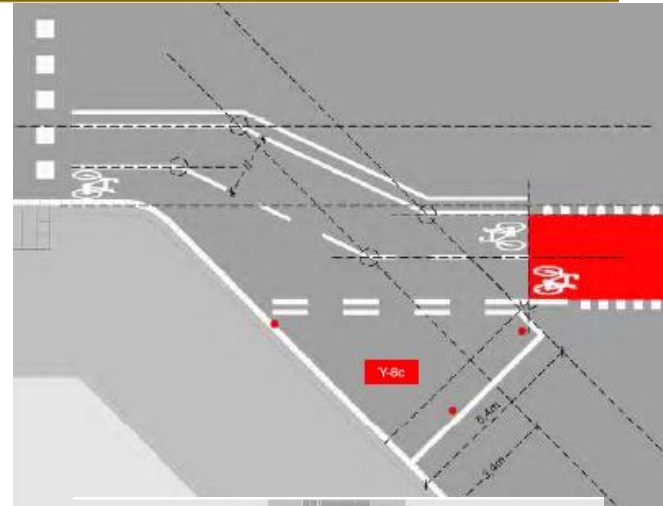
N/A

S-1f

N/A

Detall de l'element de desviament de trajectòria.

Mides de fletxes.





Seguiment xarxa carrils bici

H-7a

Avís per a vianants de presència de ciclistes

N/A

Y-8c

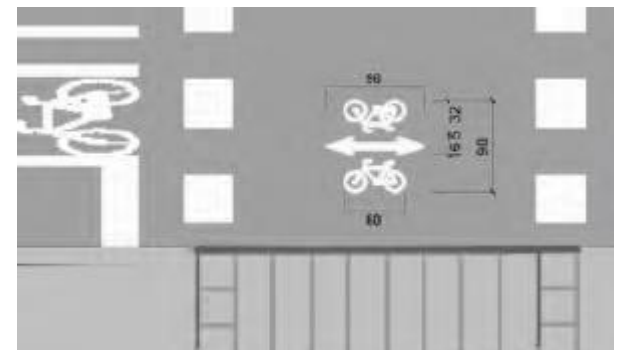
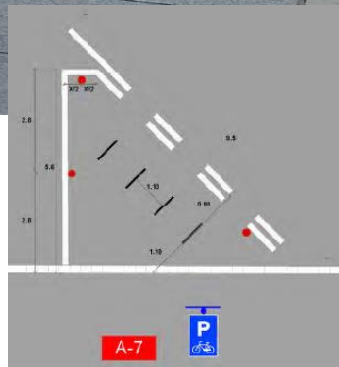
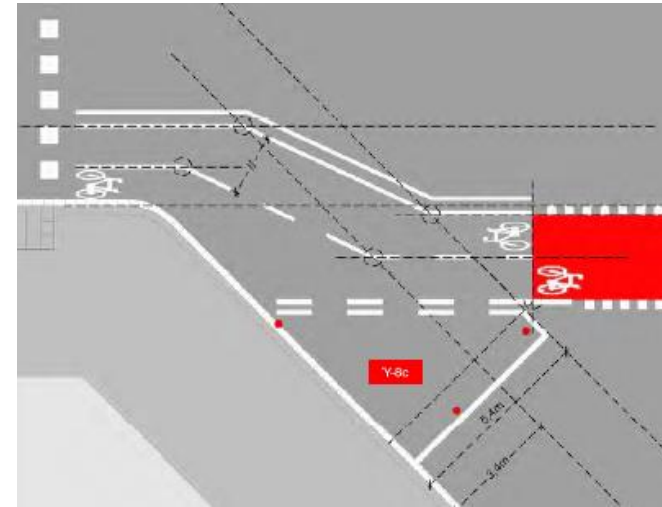
Aparcaments de bicicletes en triangle de xamfrà

H-3f

Detall de l'element de desviament de trajectòria.

N/A

N/A

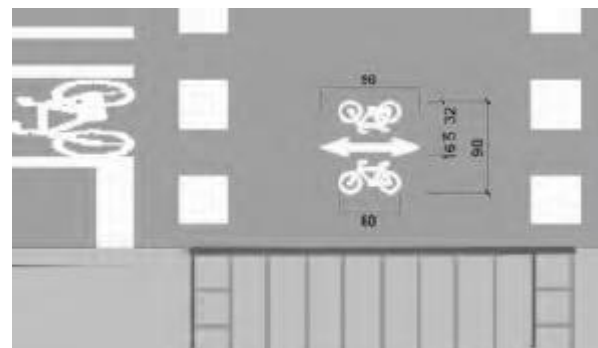




H-7a

N/A

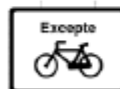
Avís per a vianants de presència de ciclistes



V-4g

**Senyal d'indicació, orientació o complementari.
Excepte bicicletes**

C-5w



Senyal que acompanya qualsevol altre senyal que eximeix el seu compliment a ciclistes. En cas que sigui necessari un text per eximir-lo a diversos usuaris, s'acompanyarà segons s'indica en les figures. És important que aparegui el logo de les bicicletes perquè no s'aturin a comprovar que estan inclosos en el cartell.



V-4c

B-80 i ss.

Senyal d'indicació, orientació o complementari.
Senyal d'indicació de carril bici.



Senyals d'indicació de carril bici. Indica als usuaris del carril bici quina és la direcció que han de prendre per continuar per una infraestructura indicada per als ciclistes. Pot ser exclusiva o no.





06.3

GREGORIO MARAÑÓN

B

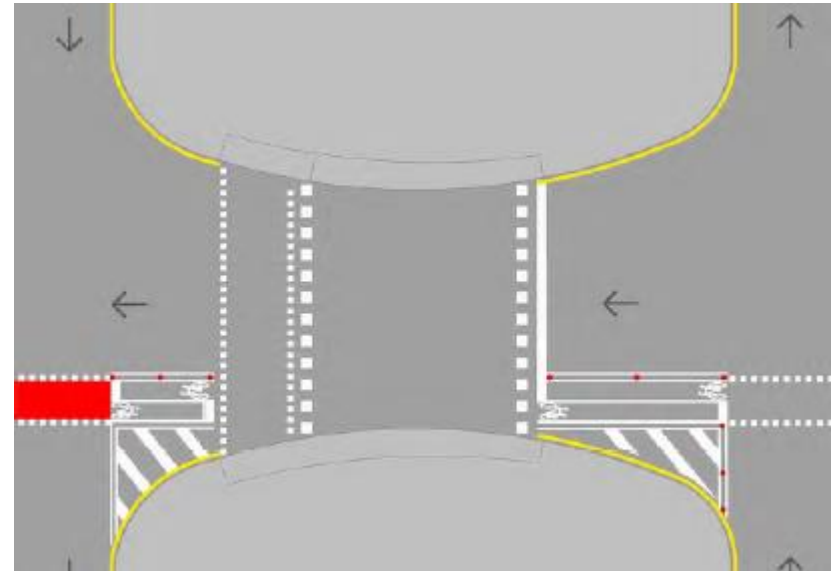
C



Y-5b

N/A

Refugis per a ciclistes







06.4

CONNEXIÓ ZONA FRANCA-CARRER A

B

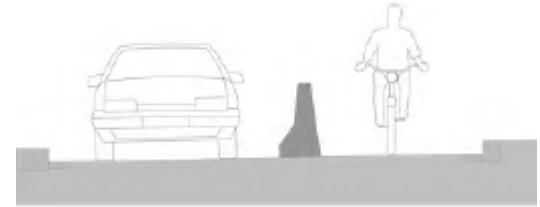
C



I-2c

N/A

Segregació total





06.5

MILLORA GUALS AVDA. DIAGONAL

N

B

C



S-1e

N/A

Semàfors. Òptiques mixtes.





06.6

RAMON TURRÓ

B

C

N



I-3

N/A

Drenatge



- ✓ Canvi reixes de drenatge per evitar inserció de la roda de la bicicleta
- ✓ Franja de 20 cm d'asfaltat addicional per tal de evitar la efectació del carril bici en un possible asfaltat del carrer





06.7

SANT ADRIÀ I CIUTAT D'ASSUMPCIÓ

B

C

N



S-2d

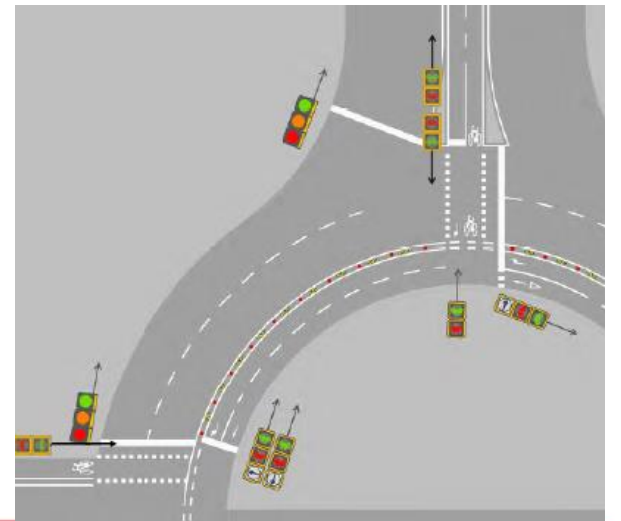
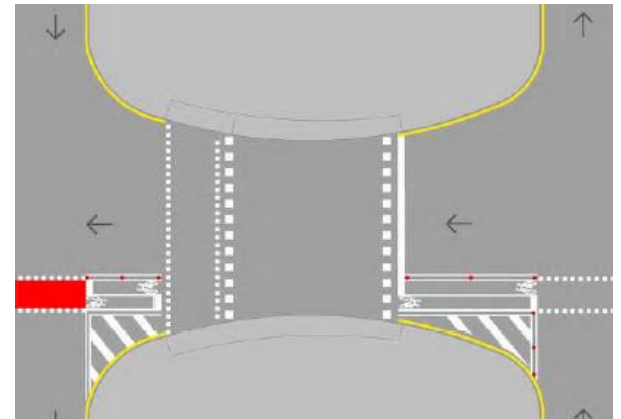
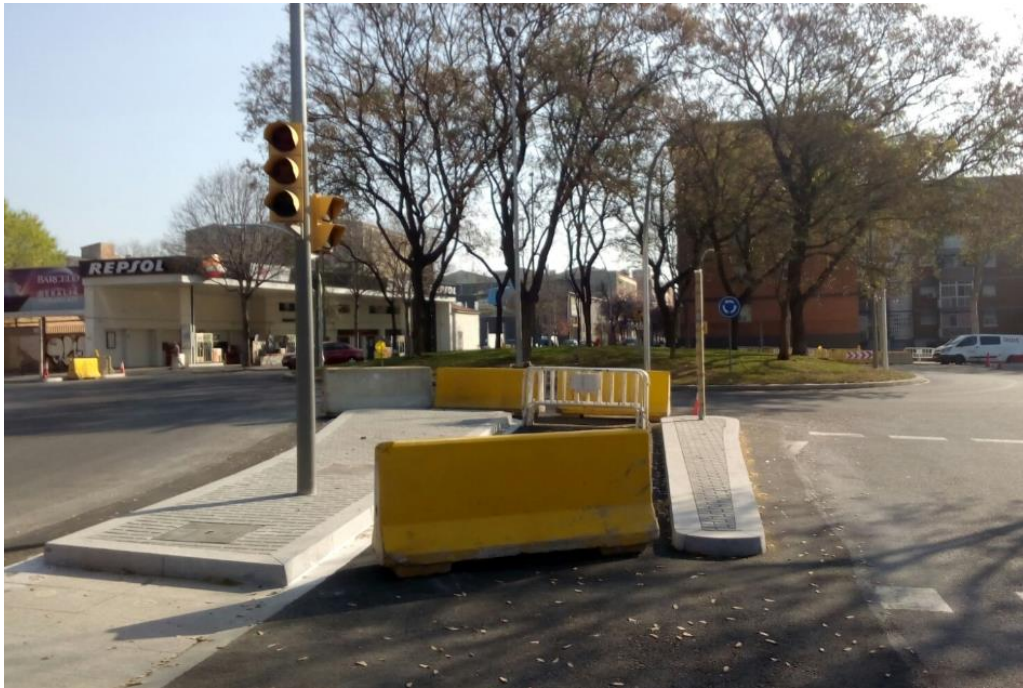
Semàfors en cruïlles. Intersecció en rotondes.

N/A

Y-5b

Refugis per a ciclistes

N/A







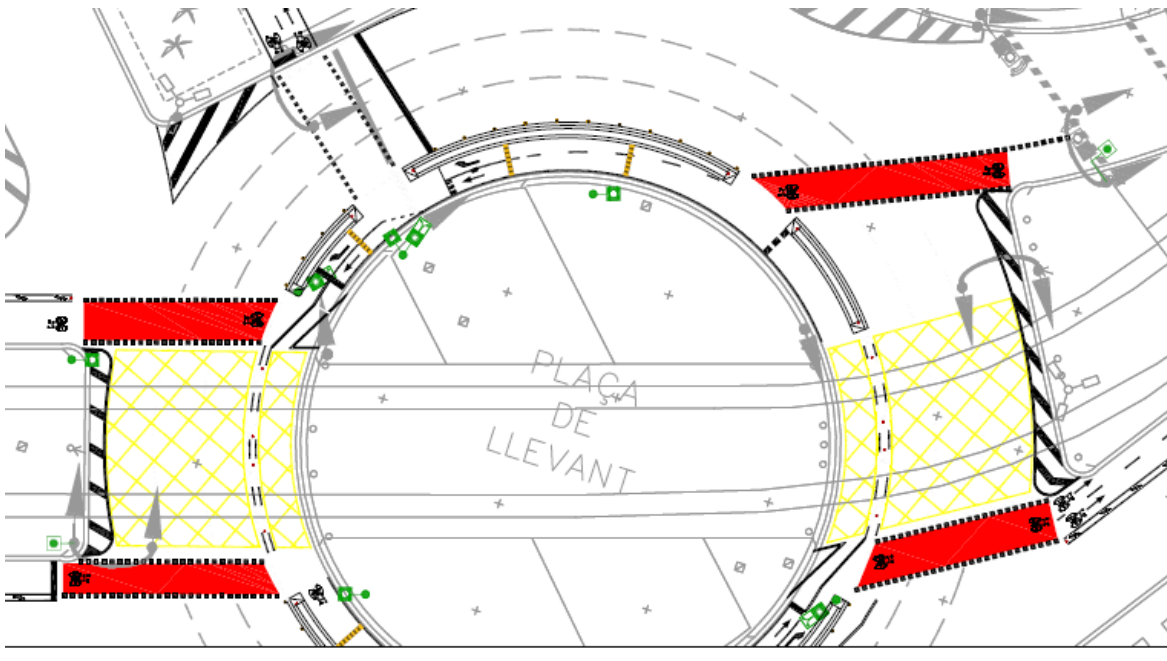
06.8

DIAGONAL – EDUARD MARISTANY (CAMPUS BESÓS)

B

C

N



✓ Desviació de trajectòria en el desviament del tramvia

GRÀCIES PER LA VOSTRA ATENCIÓ



**Ajuntament
de Barcelona**

