



Ajuntament
de Barcelona

Sessió plenària del Pacte per la Mobilitat



Saló de Cent
20 de febrer de 2018

N

B

C

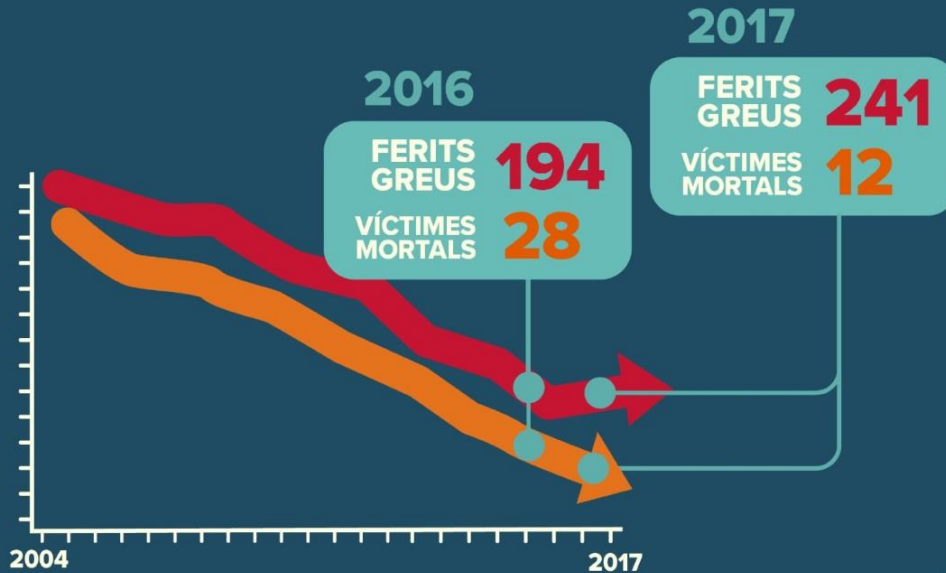


Ajuntament
de Barcelona





EVOLUCIÓ VÍCTIMES GREUS I MORTALS D'ACCIDENTS DE TRÀNSIT





Tarifes i finançament del transport públic





Ajuntament
de Barcelona

La mobilitat com a repte d'una política de salut

Fer de la política de mobilitat un actiu per promoure la salut, a través de la mobilitat activa, la millora de la seguretat viària i la lluita contra el soroll i la contaminació





Ajuntament
de Barcelona

Balanç 2017



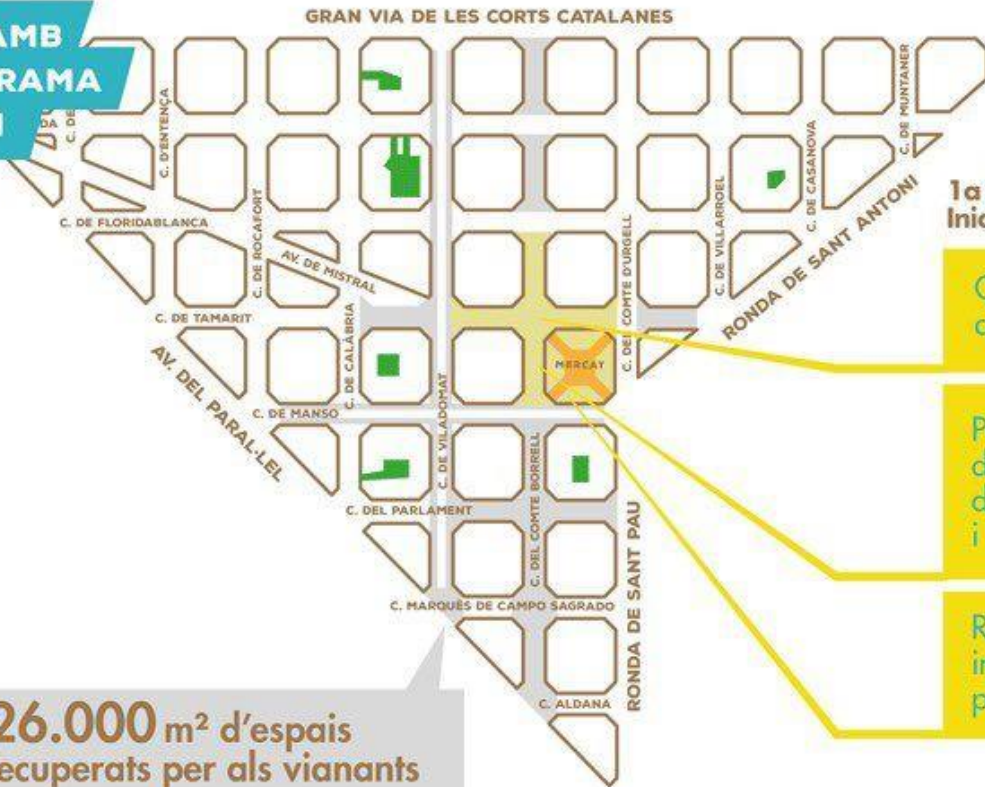


L'AJUNTAMENT TREBALLA AMB
VEÏNAT I ENTITATS EL PROGRAMA
SUPERILLES A SANT ANTONI

LES PRIMERES
ACTUACIONS
ESTAN EN
MARXA!

OMPLIM DE VIDA
ELS CARRERS?
FEM JUNTS
EL PROGRAMA
SUPERILLES

Més de 26.000 m² d'espais
públics recuperats per als vianants



1a fase de treballs
Inici: novembre de 2017

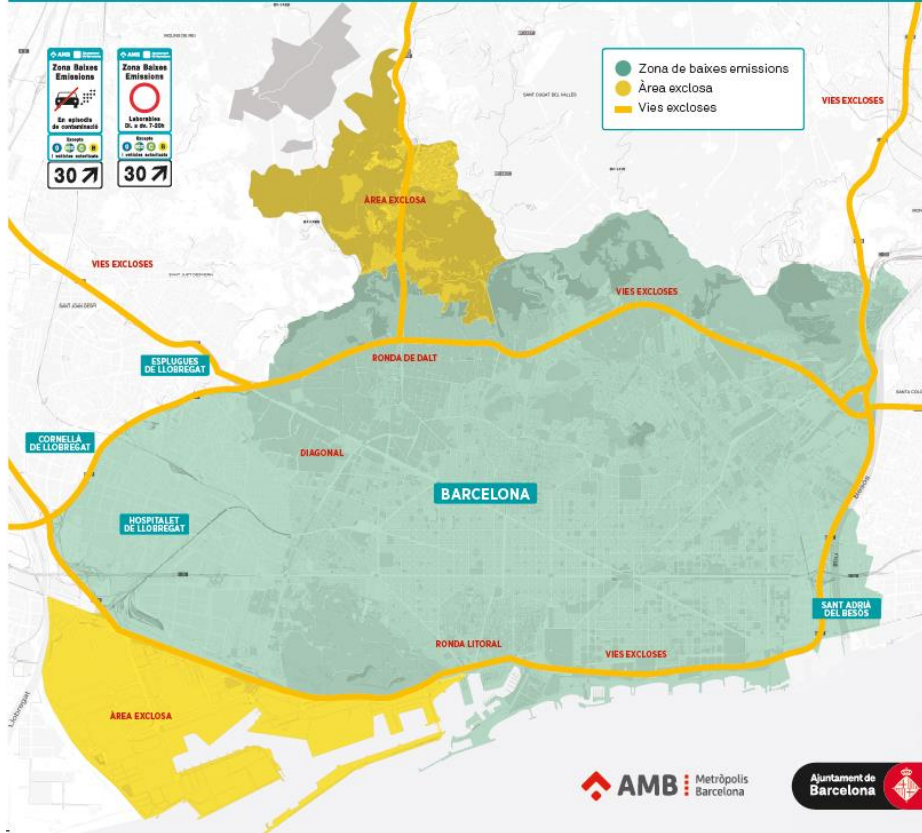
Creació d'una plaça
a la cruïlla.

Pacificació dels trams
de carrer i creació
d'espais d'estada
i lleure

Recuperació de patis
interiors del mercat
per a ús públic.



ZONA DE BAIXES EMISSIONS RONDES BCN



Zona Baixes Emissions



En cas d'episodi

Excepte



i vehicles autoritzats

30 ↗



Ajuntament
de Barcelona





Ajuntament
de Barcelona





Nova regulació per a vehicles de mobilitat personal i cicles de més de 2 rodes



Regulació de vehicles de mobilitat personal i cicles de més de dues rodes a la ciutat de Barcelona

Noves formes de moure's per la ciutat

Vehicles de mobilitat personal

Cicles de més de dues rodes



Tipus A. Rodes, plataformes i patinets elèctrics de mida més petita i més lleugers.

Massa màxima	25 kg
Longitud màxima	1 m
Amplada màxima	0,6 m
Alçada màxima	2,1 m



Tipus B. Plataformes i patinets elèctrics de mida més gran.

Massa màxima	50 kg
Longitud màxima	1,9 m
Amplada màxima	0,8 m
Alçada màxima	2,1 m



Tipus C1. Destinats al transport de passatgers.

Massa màxima	500 kg
Longitud màxima	3,1 m
Amplada màxima	1,5 m
Alçada màxima	2,1 m



Tipus C2. Destinats al transport de mercaderies.

Massa màxima	500 kg
Longitud màxima	3,1 m
Amplada màxima	1,5 m
Alçada màxima	2,1 m



Ajuntament
de Barcelona

Estratègia de mobilitat turística





9.430 ACCIDENTS

19.784 VEHICLES IMPLICATS

VEHICLES
LLEUGERS
4 RODES



DESPLAÇAMENTS
19,6 %

VEHICLES IMPLICATS
52,3 %

MOTOS i
CICLOMOTORS



DESPLAÇAMENTS
6,5 %

VEHICLES IMPLICATS
37,1%

BICIS



DESPLAÇAMENTS
2,1 %

VEHICLES IMPLICATS
4,4 %

TRANSPORT
PUBLIC
VIANANTS
I ALTRES



DESPLAÇAMENTS
71,9 %

VEHICLES IMPLICATS
6,2%



El sector del taxi



Font foto: ACN

Promoció del vehicle elèctric a través de la plataforma LIVE



Infraestructures



+330 estacions de recàrrega elèctrica
14 estacions de recàrrega GNV



Vehicles i Flotes



+7500 VE a Catalunya
+2000 vehicles de GNV a Catalunya

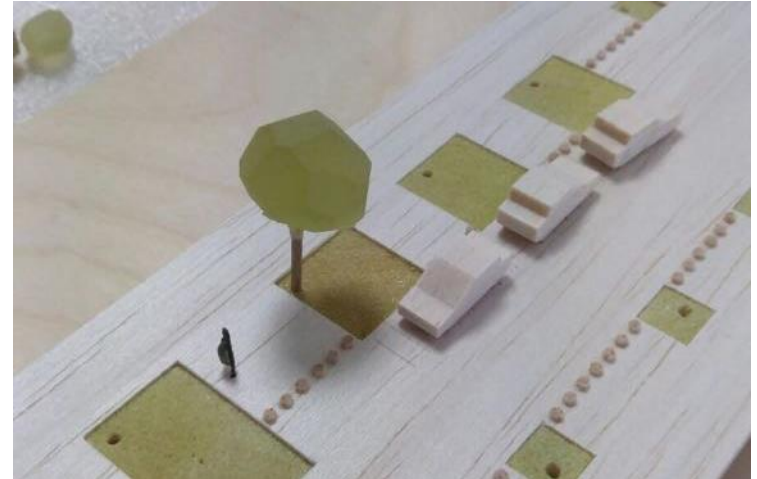
Setmana de la mobilitat sostenible i segura i dia sense cotxes





Ajuntament
de Barcelona

Accessibilitat





Ajuntament
de Barcelona

Reptes 2018





Ajuntament
de Barcelona

Nou Pla de Mobilitat Urbana

**Seguiment de
pla vigent i
nou Pla de
Mobilitat
Urbana
2019-2024**





Proposta eixos PMU 2019-2024

MOBILITAT SEGURA

- Reduir l'accidentalitat associada a la mobilitat.

MOBILITAT SALUDABLE

- Fomentar la mobilitat activa.
- Reduir la contaminació atmosfèrica derivada del transport.
- Reduir la contaminació acústica derivada del transport.

MOBILITAT SOSTENIBLE

- Facilitar el transvasament modal cap als modes més sostenibles.
- Moderar el consum d'energia en el transport i reduir la seva contribució al canvi climàtic.
- Augmentar la proporció del consum d'energies renovables i "netes".

MOBILITAT EQUITATIVA

- Fomentar usos alternatius de la via pública.
- Garantir l'accessibilitat al sistema de mobilitat.
- Garantir una mobilitat equitativa per edat, condició física, gènere, renda econòmica i barri.
- Millorar les condicions de la mobilitat laboral i de la vida quotidiana.

MOBILITAT INTEL·LIGENT

- Incrementar l'eficiència dels sistemes de transport.
- Incrementar l'ús dels vehicles d'ús compartit (Sharing).
- Incorporar les noves tecnologies en la gestió de la mobilitat.
- Millorar el servei de mobilitat introduint tecnologies MAAS.



Proposta de metodologia de treball per a la redacció del PMU 2019 - 2024

4 tipus de sessions de treball:

- Reunions específiques/temàtiques per aspectes concrets.
- Sessions de treball amb els actors clau per a la redacció del PMU 2019-2024.
- Sessions de treball del Pacte per la Mobilitat sobre el PMU 2019-2024.
- Participació oberta a tota la ciutadania sobre les actuacions a incloure en el PMU 2019-2024.



Calendari previst PMU 2019-2024

- **Març 2018: Pacte per la Mobilitat**

- Presentació de la proposta d'objectius de canvi modal

- Validació dels objectius de canvi modal

- Presentació de la metodologia del procés participatiu obert a la ciutadania

- **Abril 2018 – Juliol 2018: Procés participatiu obert a la ciutadania**



Ajuntament
de Barcelona

Pla de Mobilitat Urbana - Balanç

**Seguiment de
pla vigent i
nou Pla de
Mobilitat
Urbana
2019-2024**






Seguiment del PMU - indicadors

MAGNITUDS DEL PMU 2013-2018

	ACTUACIONS EXECUTADES	ACTUACIONS EN CURS	ACTUACIONS NO INICIADES
5 BLOCS	2	64	0
25 AGRUPACIONS			
66 ACTUACIONS			
131 SUBACTUACIONS			

% EXECUCIÓ TOTAL I SEGONS EIXOS

% EXECUCIÓ TOTAL PMU SEGONS IMPACTE	% EXECUCIÓ TOTAL PMU PER IMPACTE AMBIENTAL	% EXECUCIÓ SOSTENIBLE	% EXECUCIÓ SEGURA	% EXECUCIÓ EQUITATIVA	% EXECUCIÓ EFICIENT
53%	53% 	50%	62%	51%	52%

% EXECUCIÓ SEGONS BLOCS

 Mobilitat a PEU	 Mobilitat en BICICLETA	 Mobilitat en TRANSPORT PÚBLIC	 Distribució urbana de MERCADERIES	 Mobilitat en TRANSPORT PRIVAT
68%	61%	42%	70%	46%

BALANÇ PRINCIPALS LÍNIES D'ACTUACIÓ PMU 2013-2018

1 ORGANITZACIÓ DE LA
TRAMA URBANA DE LA CIUTAT
EN SUPERILLES I ALTRES
MESURES DE PACIFICACIÓ



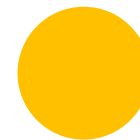
2 IMPLANTACIÓ DE LA NOVA
XARXA ORTOGONAL DE BUS



3 DESENVOLUPAMENT TOTAL
DE LA XARXA DE CARRILS BICI



4 MANTENIR EL NIVELL DE
SERVEI DE TRÀNSIT ACTUAL



Assolida



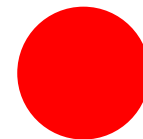
Parcialment Assolida



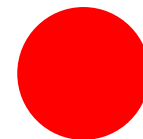
No Assolida

BALANÇ PRINCIPALS LÍNIES D'ACTUACIÓ PMU 2013-2018

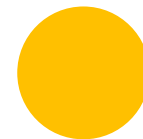
5 COMPLIMENT DELS
PARÀMETRES NORMATIUS
LLINDARS DE QUALITAT
AMBIENTAL



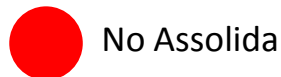
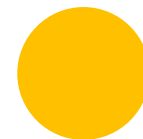
6 PROMOCIÓ I MESURES DE
DISCRIMINACIÓ POSITIVA DE
VEHICLES D'ALTA OCUPACIÓ



7 REVISIÓ DE LA REGULACIÓ DE
L'APARCAMENT EN
CALÇADA I FORA DE CALÇADA

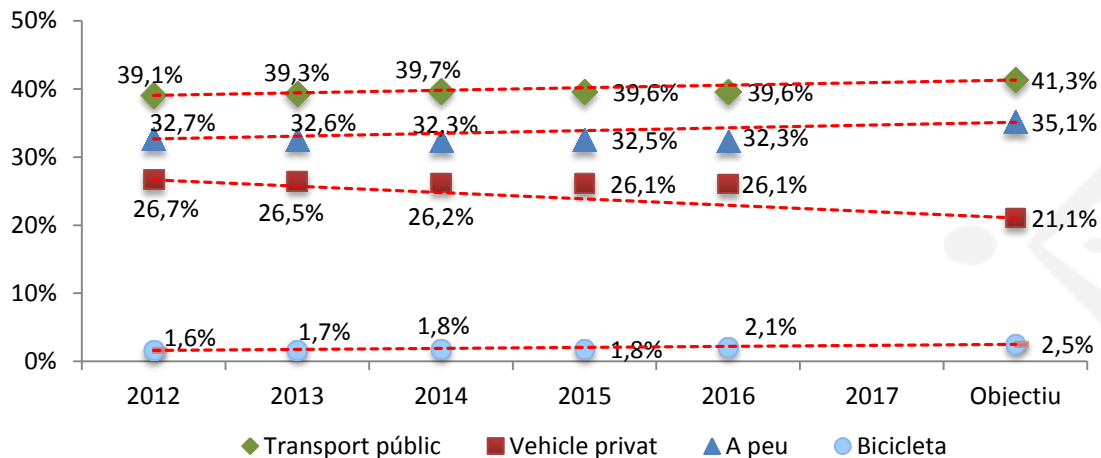


8 MILLORA DE L'EFICIÈNCIA DE
LA CÀRREGA I DESCÀRREGA

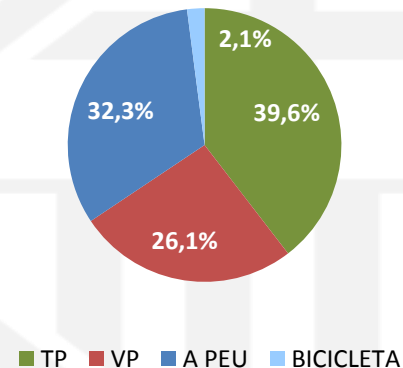


Repartiment modal, evolució

Evolució % desplaçaments per mode



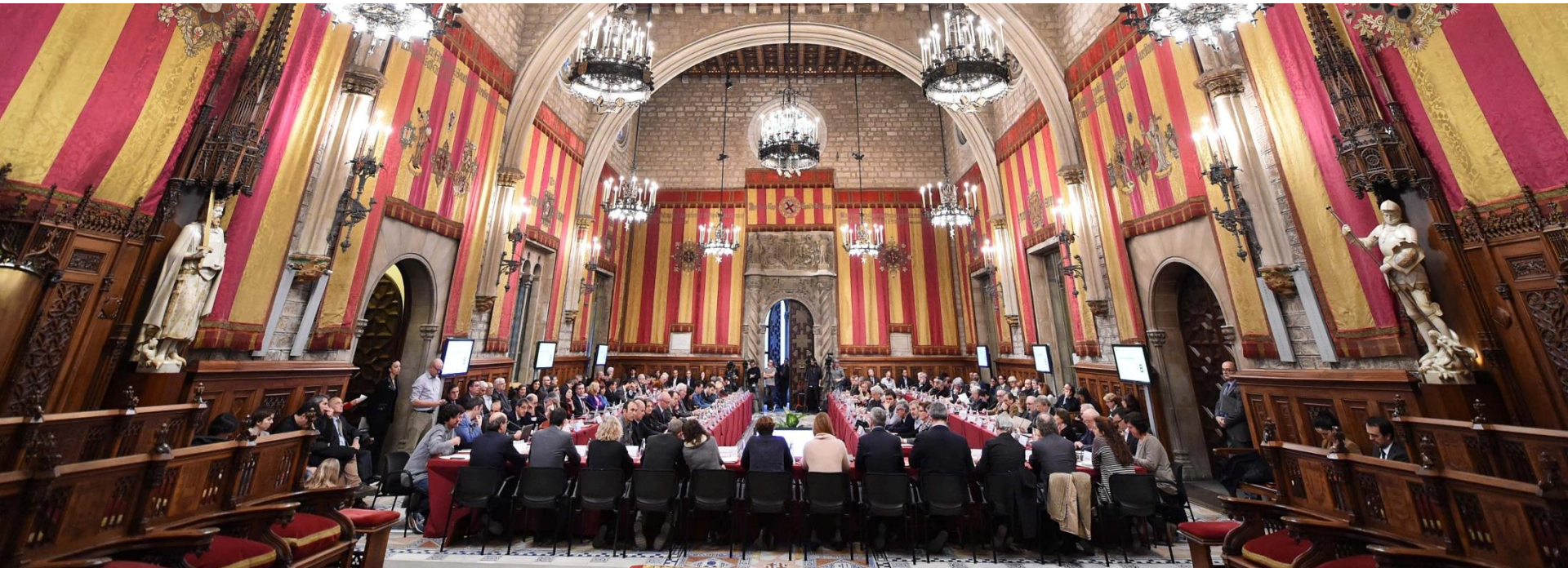
Repartiment modal TOTAL 2016





Ajuntament
de Barcelona

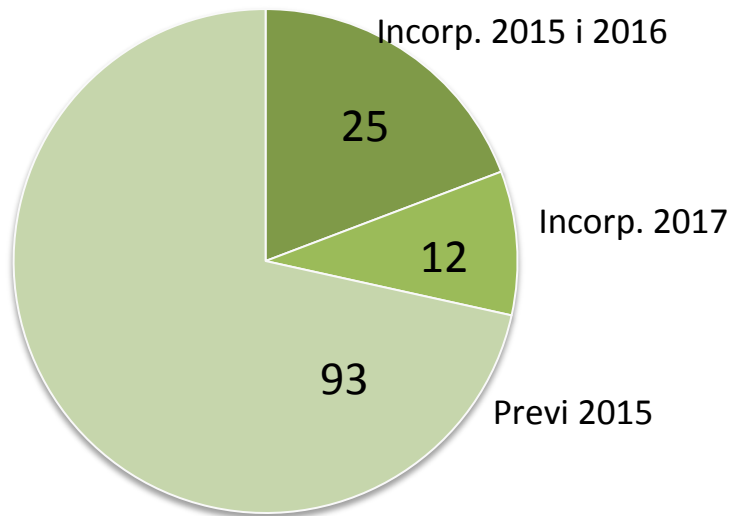
Balanç Pacte per la Mobilitat



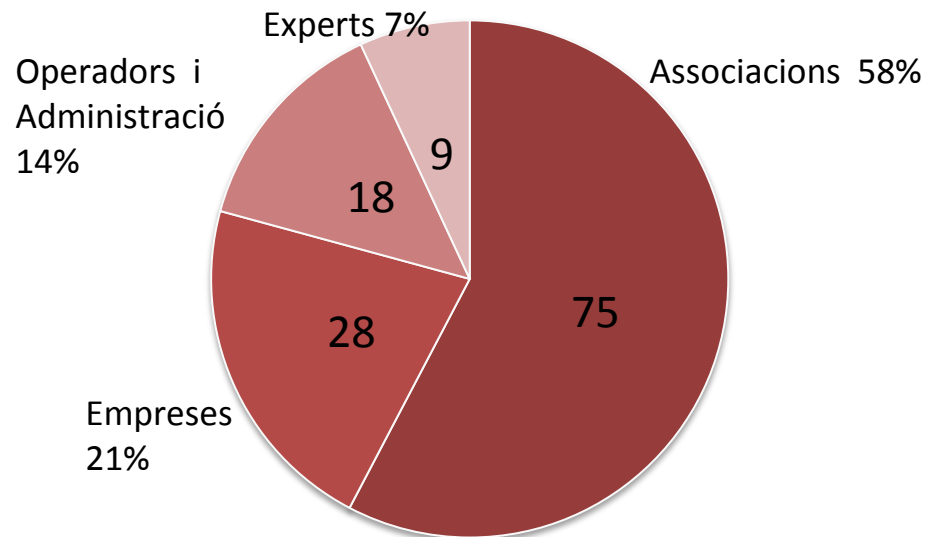


Composició

Evolució del nombre de membres



Distribució per tipologies



Total 130



Balanç

Sessions Pacte	16
Reunions petits grups vehicle compartit	7
Participants totals sessions Pacte	687
Entrevistes/ reunions bilaterals	29
Butlletins de mobilitat tramesos	10



Reorganització

1. Adequació del Pacte al **Reglament de Participació Ciutadana**
2. Vinculació amb **altres òrgans de ciutat**
3. Fomentar la **iniciativa i la participació de les entitats i l'enfortiment comunitari**
4. Aplicar **processos participatius** regulats al Reglament de participació

Moltes gràcies



**Ajuntament
de Barcelona**