

Modificació d'Ordenança

Propostes de modificació de
l'Ordenança de Circulació de Vianants i
vehicles

- Transport de Mercaderies Perilloses
- Circulació de Vehicles de Transport de Mercaderies

Novembre de 2016



Propostes de modificació

- **Transport de mercaderies perilloses**
- **Circulació de Vehicles de Transport de Mercaderies**



01

Transport de Mercaderies Perilloses

B

C



Transport de mercaderies perilloses

Objectius: Adequació a la normativa actual:

- Acord Europeu sobre Transport Internacional de Mercaderies Perilloses per carretera (ADR)
- Norma nacional de regulació de les operacions de transport de mercaderies perilloses



Transport de mercaderies perilloses

Proposta modificació: Articles

Article	Text actual	Proposta
Art. 18	Mercaderies perilloses exemptes d'autorització: <ul style="list-style-type: none">- Definides a l'Annex I- Definides a l'Annex II	Mercaderies perilloses exemptes d'autorització: <ul style="list-style-type: none">- Definides a l'Annex III- Definides a l'Annex V
Art. 19	Circulació per les vies urbanes: <ul style="list-style-type: none">- Prohibició vehicles en trànsit- Origen / Destí casc urbà per vies autoritzades- Velocitat màxima: 40 km/h- Mercaderies especialment perilloses (0' - 6h)- més 3,5 T PMA, horaris de prohibició definits en l'annex III (exemptes definides annex IV)- Itineraris definits annex V sense restricció horària	Circulació per les vies urbanes: <ul style="list-style-type: none">- Respectar senyals de circulació- Velocitat màxima: 40 km/h- Restricció horària segons l'Annex I- Origen / Destí Barcelona per itineraris Annex II- Prohibició estacionar en les vies públiques
Art. 20	Sol·licitud autorització especial per al transport: <ul style="list-style-type: none">- Descripció mercaderia i justificació exempció- Dades tècniques del vehicle- Proposta itinerari, dia i hora	Sol·licitud autorització expressa per al transport: (Prèvia autorització expressa del SCT) <ul style="list-style-type: none">- Descripció mercaderia i justificació exempció- Dades tècniques del vehicle- Dades de conductor- Carta de port
Art. 21	Obligacions en cas d'emergència i requeriment dels agents de l'autoritat o Serveis de d'Extinció d'Incendis i Salvament, segons Annex VI.	Obligacions en cas d'emergència i d'avís als Serveis de d'Extinció d'Incendis i Salvament, segons Annex VII.



Transport de mercaderies perilloses

Proposta modificació: Annexes

Annexes	Text actual	Annexes	Proposta
I	Descripció mercaderies perilloses en funció de l'Annex 9 de l'Acord Europeu	Art.1 8	Acord Europeu sobre transport internacional de mercaderies perilloses per carretera (ADR)
II	Descripció mercaderies perilloses en funció de l'Annex B de l'Acord Europeu		
III	Horaris de prohibició de circulació mercaderies perilloses de més 3,5 T PMA - Diumenges i festius 8-24h - Vigiles 13-24h - 31 juliol i 1 agost de 0-24h	I	Restricció de circulació per raó del calendari establert per la Resolució Anual del Departament d'Interior.



Transport de mercaderies perilloses

Proposta modificació: Annexes

Annexes	Text actual	Annexes	Proposta
IV	<p>Mercaderies perilloses exemptes prohibició:</p> <ul style="list-style-type: none"> - Gasos líquids d'ús domèstic (distribució) - Proveïment Estacions de servei - Gasos per a Centres Sanitaris <p>Exemptes prèvia sol·licitud:</p> <ul style="list-style-type: none"> - Productes indispensables Centres Industrials - Productes no necessaris Centres Sanitaris - Origen / Destí ports marítims - Material pirotècnic sense emmagatzematge segur a destí - Altres (emergència) 	III	<p>Mercaderies perilloses exemptes prohibició:</p> <ul style="list-style-type: none"> - Gasos líquids d'ús domèstic (distribució) - Proveïment Estacions de servei - Gasos per a Centres Sanitaris o assistència domiciliària - Combustibles per Ports i Aeroports - Gasoil trànsit ferroviari - Combustibles centres de consum propi per a vehicles de carretera
		IV	<p>Mercaderies perilloses que necessiten autorització del SCT de caràcter permanent o temporal:</p> <ul style="list-style-type: none"> - Productes indispensables Centres Industrials - Productes per a Centres Sanitaris no previst Annex III - Origen / Destí ports marítims que necessitin ampliar horari restringit a l'Annex I - Material pirotècnic en les condicions que estableixi l'autorització - Altres (caràcter excepcional)

- **Annex V (nou).** Exempció d'aplicació contemplades en el capítol **“Campo de aplicación y aplicabilidad” de l'ADR**



Transport de mercaderies perilloses

Proposta modificació: Annexes

Annexes	Text actual	Annexes	Proposta
V	Itineraris entrada i sortida origen/destí Barcelona: <ul style="list-style-type: none">- Entrada i sortida porta 29- Entrada i sortida porta 32	II	Itineraris entrada i sortida origen/destí Barcelona: <ul style="list-style-type: none">- Entrada i sortida porta 29- Entrada i sortida porta 30 Itineraris pels vehicles en trànsit per l'abastiment benzines dels TM de Santa Adrià del Besòs, Badalona, Santa coloma de Gramanet i Montcada i Reixac: <ul style="list-style-type: none">- Direcció Nord 29 o Can Tunis- Direcció Sud
VI	Actuacions en cas d'emergència	VII	Actuacions en cas d'emergència (Actualització)

- Annex VIII (nou). Prohibició circulació en túnels d'acord a l'apartat 1.9.5 de l'ADR.



Transport de mercaderies perilloses

Proposta modificació: Itineraris

Itineraris actuals

Entrada i Sortida 29:



Itineraris Proposta

- Direcció al Nord-Sud i Oest: Porta núm. 29 / Pg. Zona Franca / B-10 sentit sud. **Excepte de 22 a 6h caps de setmana i festiu**



Està prohibit l'itinerari per la B-10 en :
- sentit nord entre la S-21 i la E 24
- sentit sud entre la S-24 i la S-20



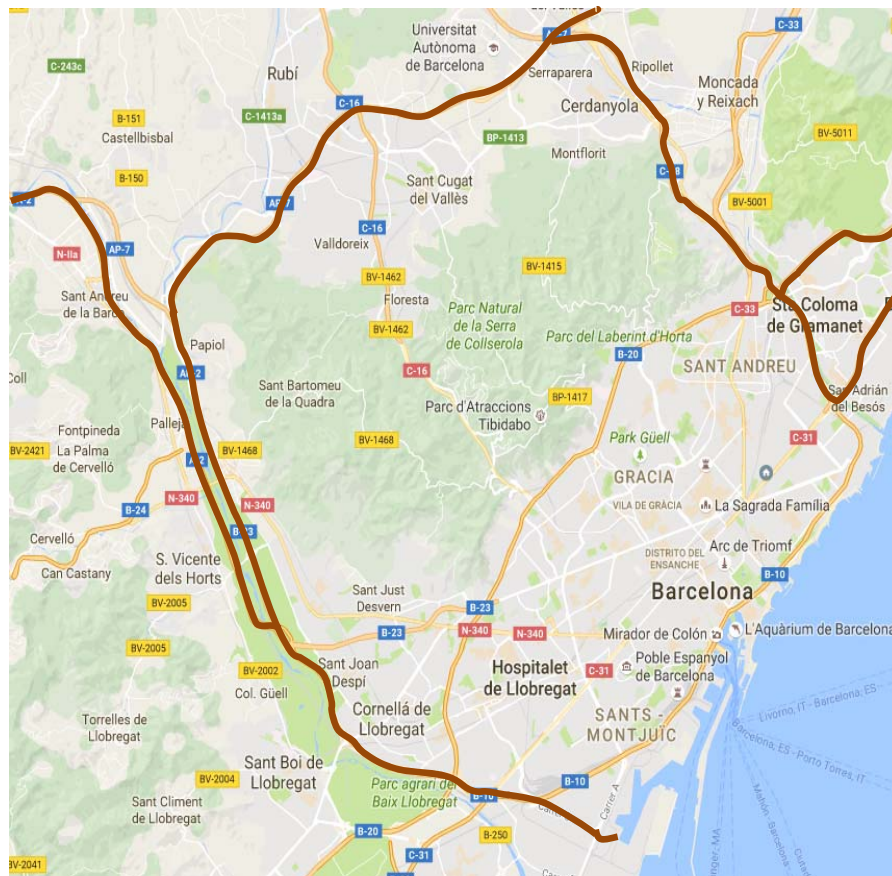
Transport de mercaderies perilloses

Proposta modificació: Itineraris

Itineraris actuals

Entrada i Sortida 32:

Carrer A / Carrer 3 (tornada pel carrer 4) fins a la ronda Litoral (B-10/N-II) on seguiran els itineraris anteriors



Itineraris Proposta

Entrada i Sortida 30:

Porta núm. 30 / Carrer A / carrer 3 fins la Ronda Litoral B-10 sentit sud



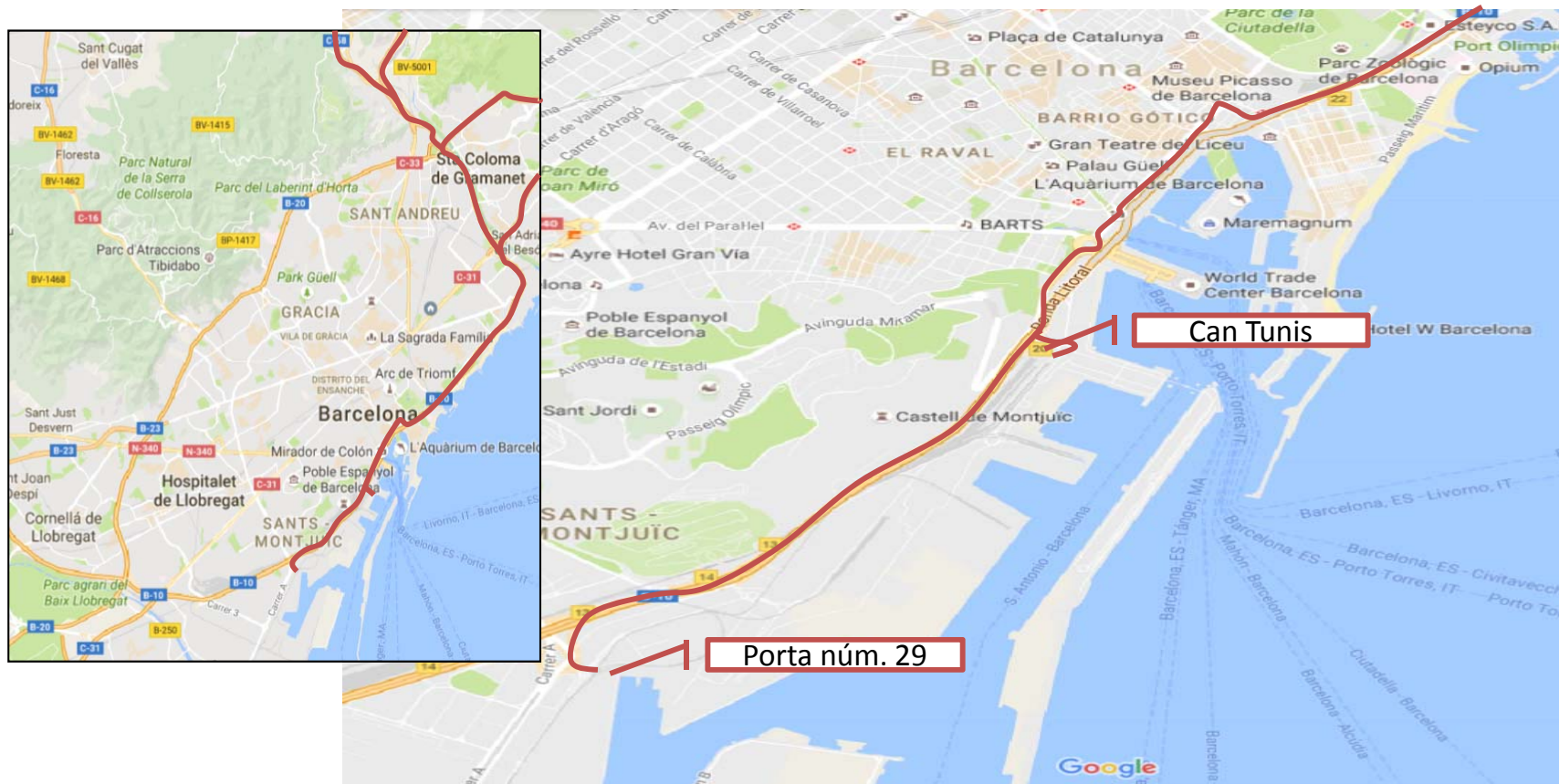
Està prohibit l'itinerari per la B-10 en :
- sentit nord entre la S-21 i la E 24
- sentit sud entre la S-24 i la S-20



Transport de mercaderies perilloses

Proposta modificació: Itineraris

Itineraris pels vehicles en trànsit per l'abastiment benzines dels TM: Direcció Nord



Exclusivament pels vehicles amb origen al passeig de Can Tunis i destinació als termes municipals recollits al protocol signat amb CLH i TRANSCALIT

Transport de mercaderies perilloses

Proposta modificació: Itineraris

Itineraris pels vehicles en trànsit per l'abastiment benzines dels TM: Direcció Sud



Exclusivament pels vehicles amb origen al passeig de Can Tunis i destinació als termes municipals recollits al protocol signat amb CLH i TRANSCALIT



Transport de mercaderies perilloses

Resum

-
- Prohibida circulació per les vies públiques de la ciutat excepte transport de mercaderies perilloses exemptes per l'ADR i RD.
 - L'Ajuntament podrà concedir exempcions permanents o temporals per circular per les vies, prèvia autorització expressa del SCT
 - Els vehicles que transportin mercaderies perilloses no podran estacionar a les vies públiques del terme municipal
 - Modificació d'actuacions en casos d'emergència
 - Restricció horària en funció del calendari establert per Resolució anual publicada pel del Departament d'Interior
 - Modificació Itineraris entrada i sortida origen/destí Barcelona:
 - Es prohibeix la circulació en tots aquells trams de vies definides o senyalitzades com túnels, d'acord amb l'apartat 1.9.5 ADR (Annex VIII)
 - Desapareixen de l'Ordenança els Annex: VI, IX i X
 - Actualització de les infraccions en matèria de mercaderies perilloses



02

Circulació de Vehicles de Transport de Mercaderies

B

C



Circulació de Vehicles de Transport de Mercaderies

Objectius:

- Adequació normativa actual referent a longitud i tonatges
- Incorporació a la Ordenança i derogació dels Decrets
- Homogeneïtzació de la informació per facilitar de comprensió



Circulació de Vehicles de Transport de Mercaderies

Proposta modificació: Articles

Decrets	Text actual	Article	Proposta
I	<p>Derogació Decrets Actuals:</p> <ul style="list-style-type: none">- Decret d'Alcaldia 30 de març de 1993 sobre la circulació vehicles pesants a la ciutat- Decret d'Alcaldia 25 d'octubre de 1996 sobre la circulació vehicles pesants a les Rondes- Decret d'Alcaldia 12 de desembre de 2005 sobre la circulació de vehicles pesants a Sarrià- Decret d'Alcaldia 10 de novembre 2010 sobre circulació vehicles pesants a les Rondes	41	<p>Regulació via ordenança:</p> <ul style="list-style-type: none">• Condicions establertes en la Regulació del SCT• Zones amb restriccions (funció MMA i longitud):<ul style="list-style-type: none">- Cascs històrics d'un carril de circulació- Zones 30 i carrers amb un carril de circulació- Carrers amb dos o més carrils de circulació i Ronda Litoral- Ronda de Dalt• Permisos especials mitjançant Decret Alcaldia



Circulació de Vehicles de Transport de Mercaderies

Zones Estat Actual





Vehicles de Transport de Mercaderies: proposta

Zones Proposta

Zones		Horari permès	Capacitat de la via (carrils)	Tonatge dels vehicles (tn)	Longitud dels vehicles (m)
1	Cascs històrics*	0:00 a 24:00	1	≤7,5	≤7,0
2	Zones 30 i vies amb un carril de circulació	5:00 a 23:00	1_2	≤12	≤10
		23:00 a 5:00		≤18	≤12
3	Carrers amb dos o més carrils de circulació i Ronda del Litoral **	5:00 a 23:00	≥2	≤18	≤12
		23:00 a 5:00		≤44	≤16,5
4	Ronda de Dalt	0:00 a 24:00	>2	≤18	≤12

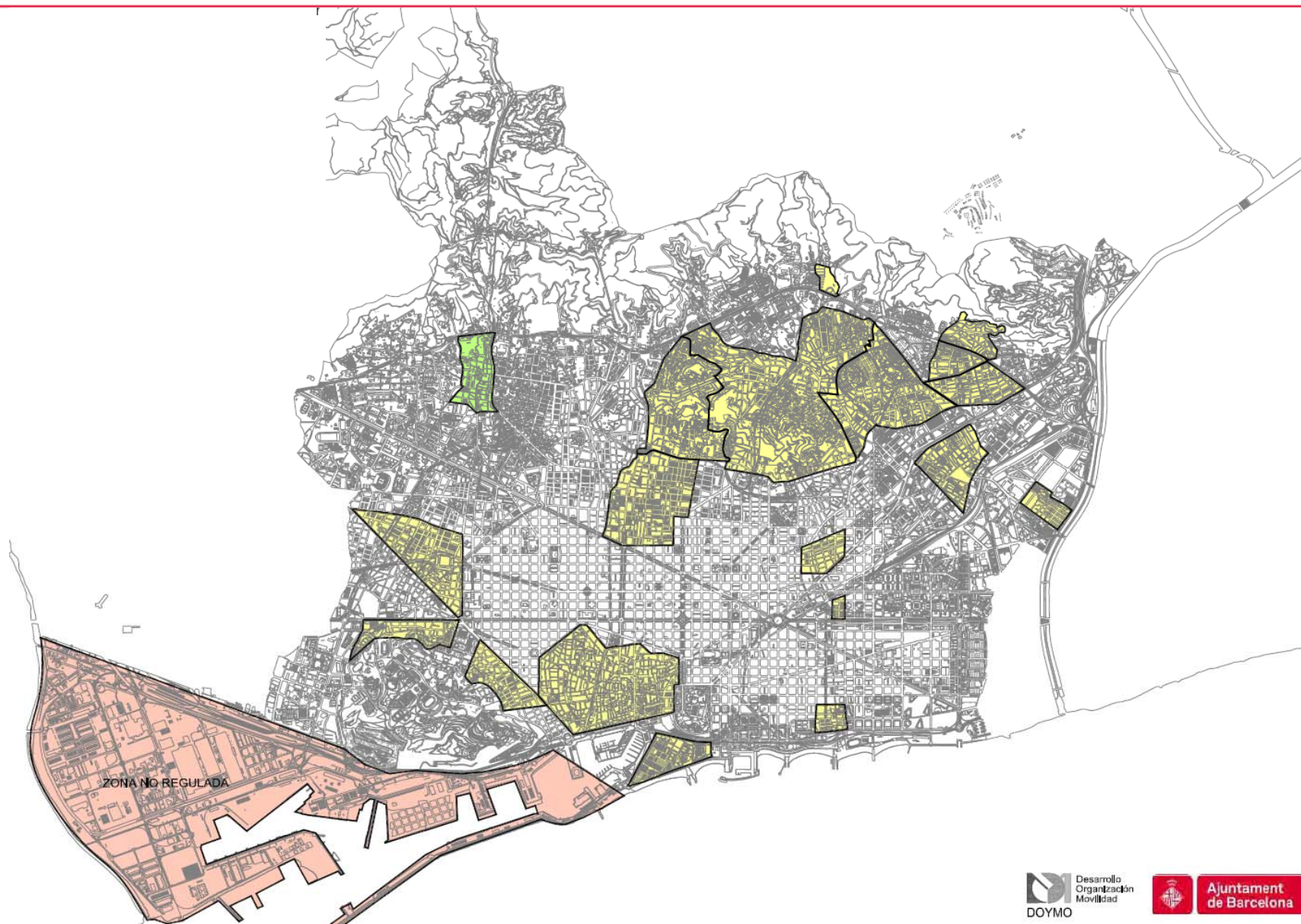
* Excepte períodes, dimensions, tonatge i vehicles autoritzats a zones de configuració urbana especial.

** Es considera la possibilitat de ser més restrictiu en tonatge i longitud a les hores punta de trànsit als carrers de més de 2 carrils de circulació per tal de millorar la fluïdesa del trànsit en aquestes vies i en aquestes hores (de 7 a 9:30 i 16:30 a 20).



Vehicles de Transport de Mercaderies: proposta

Zones Proposta: Casc Històrics





Circulació de Vehicles de Transport de Mercaderies

Proposta modificació: Rondes

Text actual	Proposta
<p>Rondes prohibit vehicles de MMA>20 T o més de 12:</p> <p>Ronda de Dalt:</p> <ul style="list-style-type: none">• Entre el (nus de la Trinitat (e/s 1) i l'avinguda Diagonal (e/s 11) <p>Ronda Litoral:</p> <ul style="list-style-type: none">• En sentit Besòs entre Montjuïc (Zona Franca) (s 19 i e 18) i Rambla Prim (e 5)• En sentit Llobregat, entre Rambla de Prim (s 24) i el Morrot (e 1) <p>Exempcions:</p> <p>Ronda del Litoral (B-10) que tinguin origen i destinació entre les poblacions següents:</p> <ul style="list-style-type: none">• Barcelona (inclosa la Zona Franca i el Port), Sant Adrià del Besos, Badalona, Santa Coloma de Gramenet, Montcada i Reixac, Montgat, Tiana, Alella, Teia i el Masnou pel costat Besos.• L'Hospitalet de Llobregat, El Prat de Llobregat, Cornellà de Llobregat, Sant Boi de Llobregat, Esplugues de Llobregat, Sant just Desvern, Sant Joan Despí, Sant Feliu de Llobregat, Sant Climent de Llobregat, Torrelles de Llobregat, Begues, Sant Vicens del Horts, Gavà, Viladecans, Santa Coloma de Cervelló i Castelldefels pel costat Llobregat.	<p>Rondes prohibit vehicles de MMA>18 T o més de 12 m:</p> <p>Exempcions:</p> <p>Ronda del Litoral (B-10) podran circular entre les 23 – 05h els vehicles de entre 18 i 44 tones de MMA i entre 12 i 16,5 metres de Longitud</p> <p>Ronda del Litoral (B-10) que tinguin origen i destinació entre les poblacions següents:</p> <ul style="list-style-type: none">• Barcelona (inclosa la Zona Franca i el Port), Sant Adrià del Besos, Badalona, Santa Coloma de Gramenet, Montcada i Reixac, Montgat, Tiana, Alella, Teia i el Masnou pel costat Besos.• L'Hospitalet de Llobregat, El Prat de Llobregat, Cornellà de Llobregat, Sant Boi de Llobregat, Esplugues de Llobregat, Sant just Desvern, Sant Joan Despí, Sant Feliu de Llobregat, Sant Climent de Llobregat, Torrelles de Llobregat, Begues, Sant Vicens del Horts, Gavà, Viladecans, Santa Coloma de Cervelló i Castelldefels pel costat Llobregat.



**Ajuntament
de Barcelona**

B

C

N