

# Sessió Pacte per la Mobilitat -Motos

10 de maig de 2018

---

# 01

## Etiquetes ambientals



# Las motos también tienen etiqueta

(Motocicletas, ciclomotores, triciclos y cuadríciclos)

POR CATEGORÍAS:



Categoría eléctrica BEV, REEV,  
PHEV (autonomía superior 40 km)



Categoría eléctrica HEV y PHEV  
(autonomía inferior 40 km)



Nivel de emisiones  
Euro 4 y Euro 3\*



Nivel de emisiones Euro 2\*









Averigua aquí  
cual te corresponde

<http://www.dgt.es/es/seguridad-vial/distintivo-ambiental/>



# DISTINTIUS AMBIENTALS DE MOTOCICLETES I CICLOMOTORS A BARCELONA

	Sense distintiu				
 <b>Motocicletes</b>	38,4%	12,8%	48,4%	0,0%	0,4%
 <b>Ciclomotors</b>	48,3%	48,5%	0,5%	0,0%	2,7%

# 02

- **Balanç d'accidents de motos**
- **Mesures per millorar la seguretat viària**

# 02.1

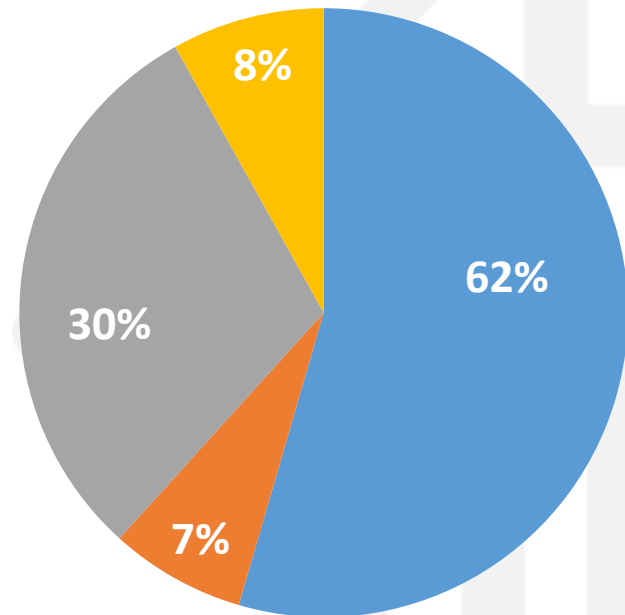
## Tenim un problema



La suma dels ferits greus dels motoristes suposen el **58 %** del total dels ferits greus.

Vianants	67
Ciclistes	16
V2R	140
Altres	18
<b>Total</b>	<b>241</b>

■ V2R ■ Bicicletes ■ Vianants ■ Altres



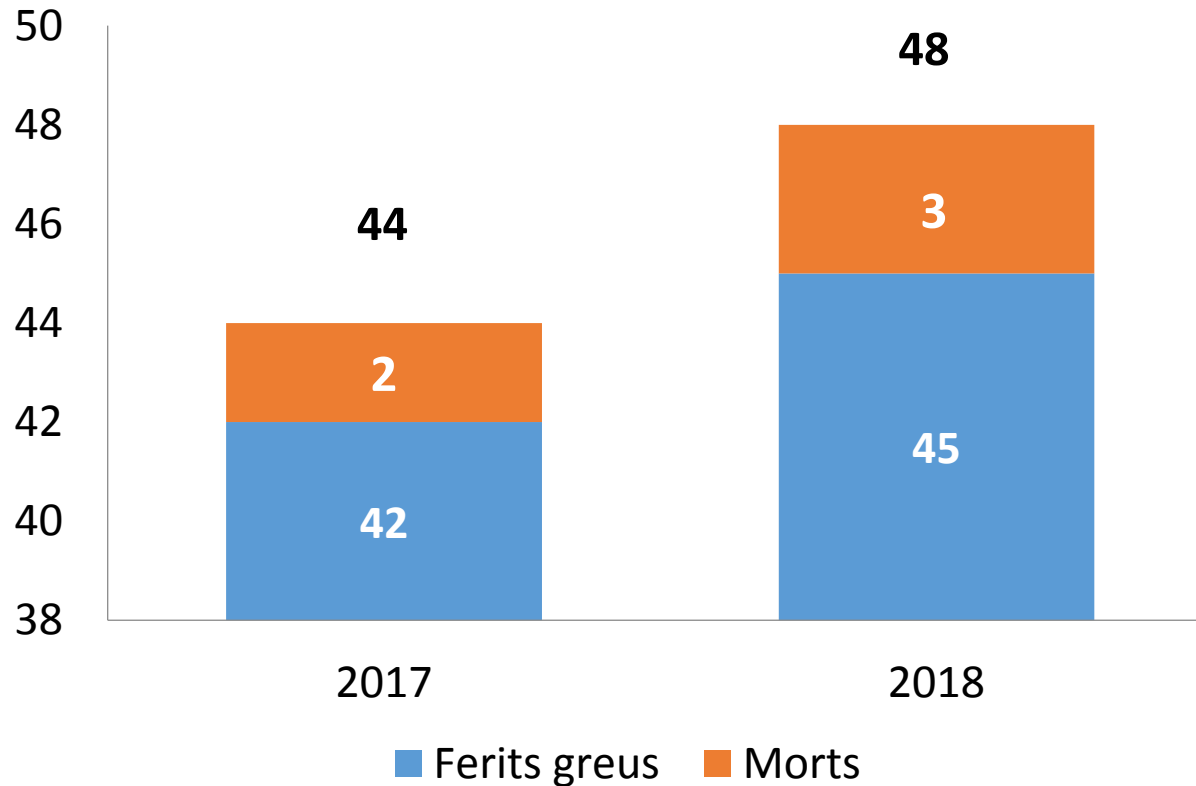
# 02.2

## Continuem tenint un problema





## Morts i ferits greus V2R gener – abril 2017 - 2018

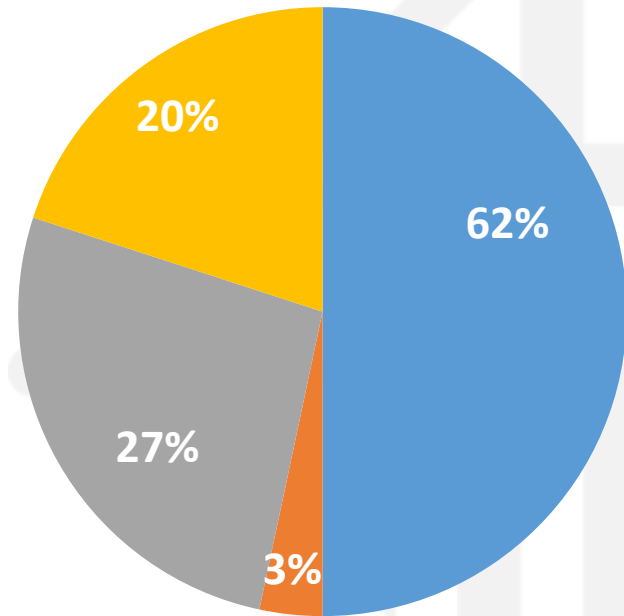




La suma dels ferits greus dels  
motoristes suposen el **54 %**  
del total dels ferits greus.

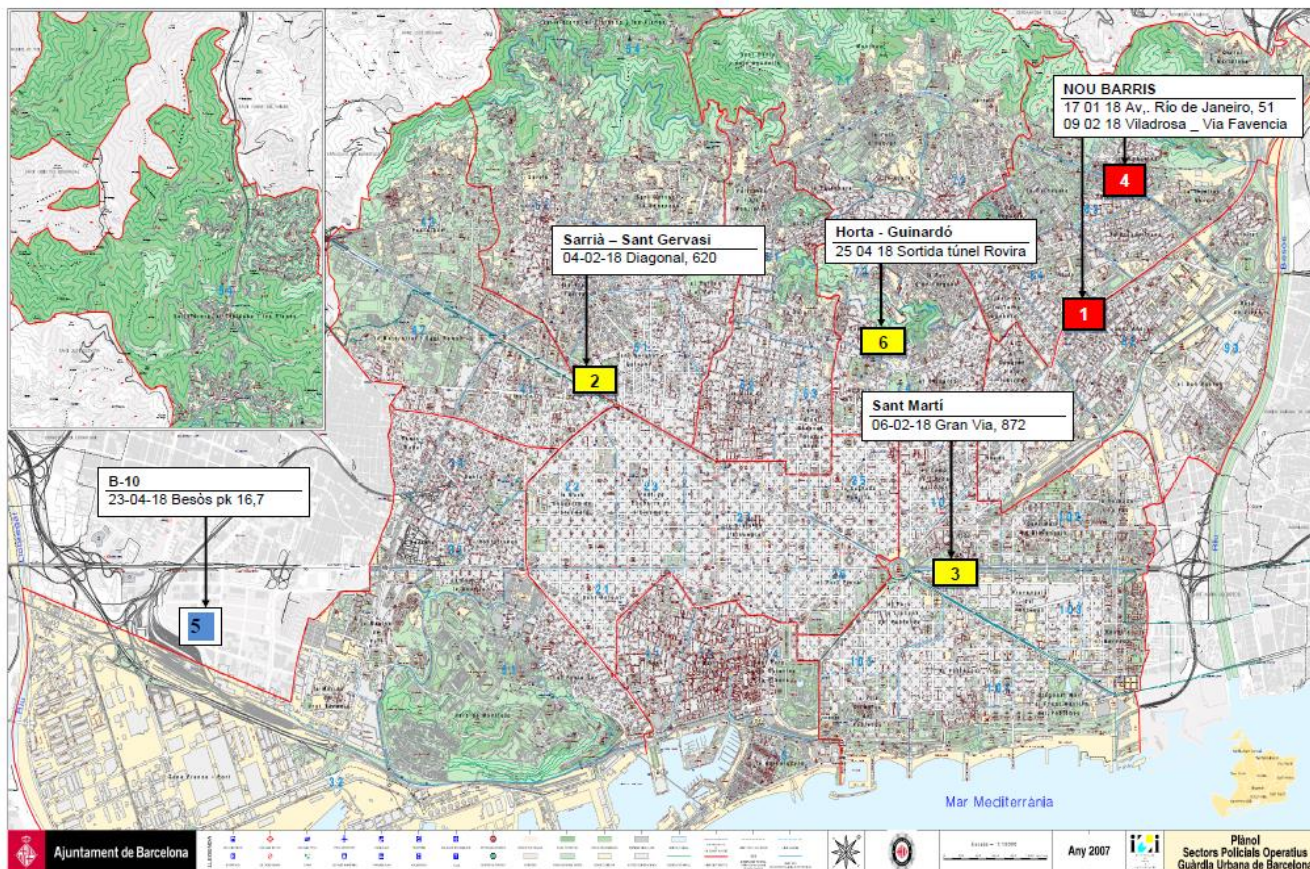
Vianants	24
Ciclistes	3
V2R	45
Altres	11
<b>Total</b>	<b>83</b>

■ V2R ■ Bicycletes ■ Vianants ■ Altres





	Vianant
	Conductor/passatger turisme-furg
	Conductor/passatger moto/ciclomotor
	Conductor/passatger bicicleta



### 3 motoristes víctimes mortals dels 6

Font: UIPA 25-04- 18

# 03.3

## Què estem fent?



## Prevenció

- **Seguretat Viària Laboral**
- Estem a prop
- Curs substitució sancions
- La GU a les escoles
- Grups de treball DGT

## Actuació

- Macro controls i DECS
- Condol a les víctimes
- Atenció a les víctimes
- Collserola
- GT accidents mortals
- **Prioritat correcció**

## Organització

- Declaració institucional
- Comissió de Seguretat Viària

## Formació i Investigació

- Escola Judicial
- Estudiants Criminologia
- Curs drogues UAB
- Conveni UPC
- Conveni Accenture

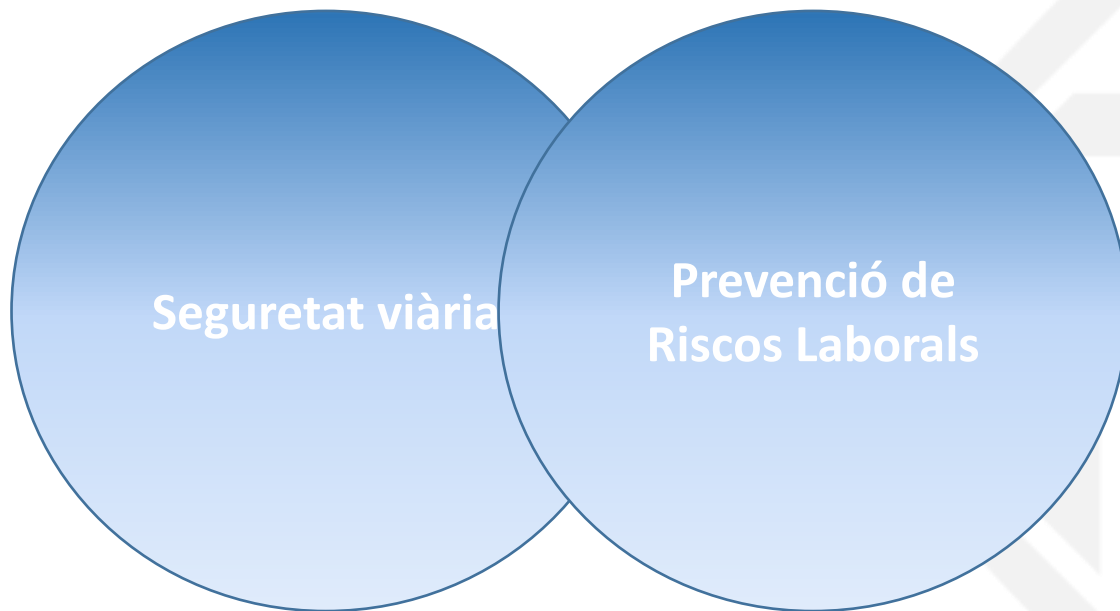
## Tecnologia

- Fase 1 Accidents
- Fase 2 Accidents
- Radars tram
- **Informe específic V2R**
- Open data

## Comunicació

- Campanya comunicativa 360 ° “Tots som vianants”
- *“Posar nom”*
- *Fòrum de seguretat viària*

# Seguretat viària laboral



# Prioritats en l'activitat correctora de la Guàrdia Urbana

# Motorista:

+ velocitat

+ risc

+ gravetat en les lesions



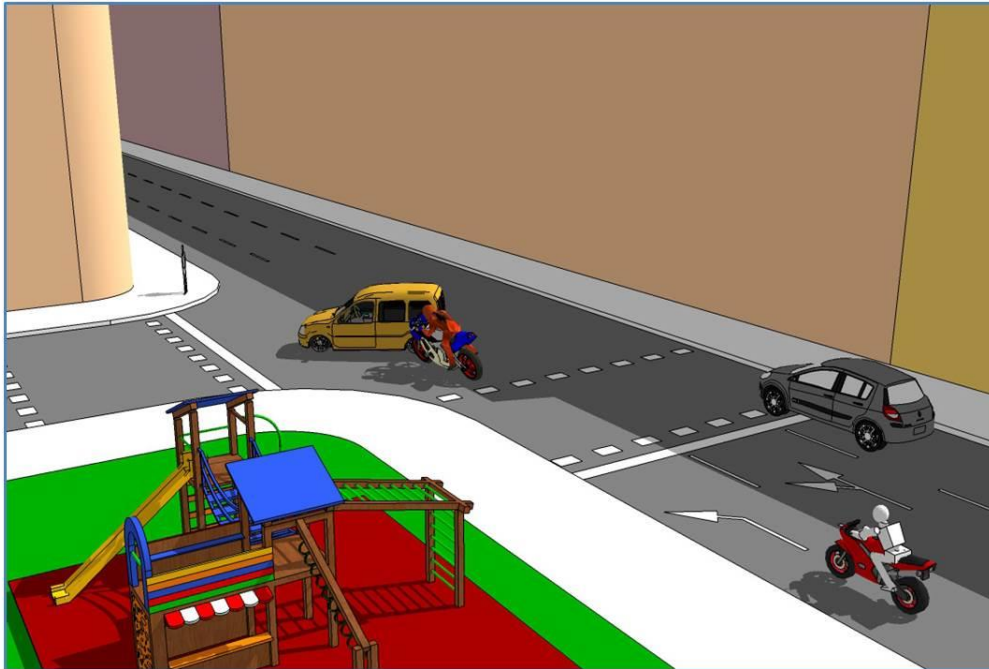
# Motorista: les distraccions posen en risc la teva seguretat





# Motorista:

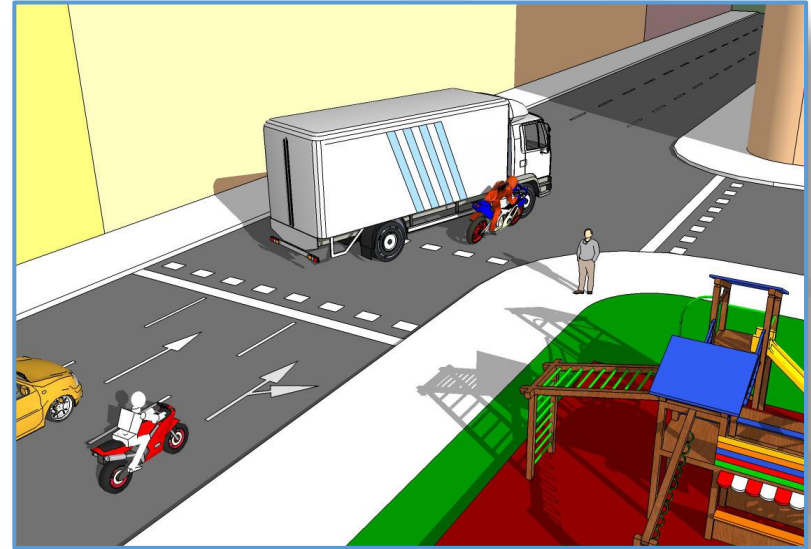
## - compte amb els gir



# Motorista: prioritat en els controls d'alcoholèmia i drogotest



# Motorista: mai tens preferència



# Motorista: compte amb els vehicles pesants

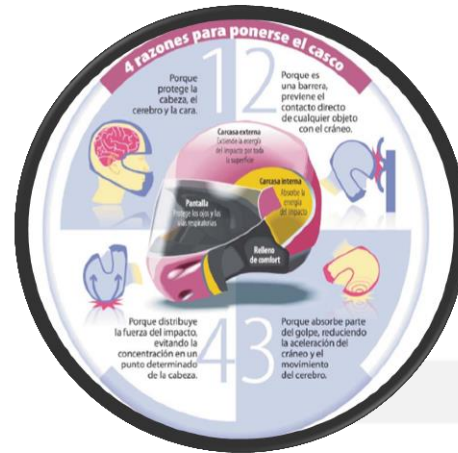


# 02.4

**No es hora de completar  
l'equipament dels motoristes?**



**Motorista: la roba de protecció redueix les lesions en cas d'accident entre un 33-50 %.**



# 02.5

**Què més podem fer?**

**Continuar treballant**





## Continuar treballant

---

1. Propostes de modificacions de la Llei de Trànsit. Impulsar la visió urbana en matèria de seguretat viària
2. Nou Pla local de seguretat viària.
3. Nou Pla de Mobilitat Urbana.
4. Treballs d'investigació amb la UPC – càtedra de SV i Accenture.
5. Seguretat viària laboral.

# 03

## La regulació de l'aparcament de motos en vorera

**03.1.** Estrategia d'aparcament

**03.2.** Comunicació

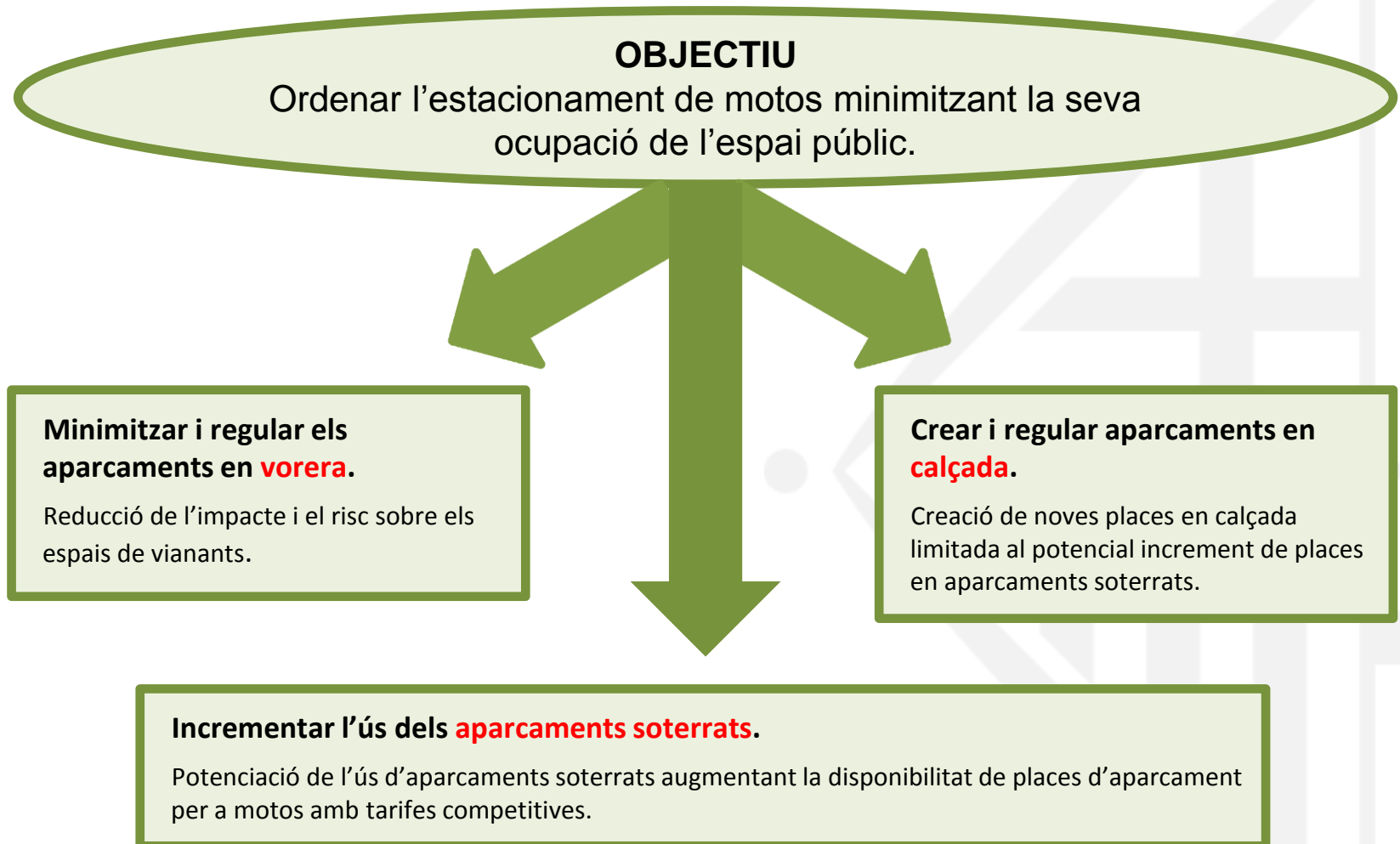


# 03.01

## Estrategia d'aparcament



## Actuacions i objectius sobre l'aparcament de motos



# Propostes d'actuació sobre l'estacionament de motos

- Identificar les zones d'aparcament de motos en vorera més congestionades / conflictives, diferenciant estacionament en origen i en destí.
- Incrementar el control del compliment de l'Article 40 de l'*Ordenança de circulació de vianants i de vehicles*, ampliant les restriccions d'aparcament en vorera en zones no senyalitzades i que interfereixen amb altres usos de l'espai públic
- Estudiar la possibilitat de crear noves zones d'aparcament de motos en calçada
- Estudiar la possibilitat de crear aparcaments per a motos alineats amb l'arbrat i accessibles des de calçada per tal d'eliminar la interferència amb els vianants i millorar la seguretat.
- Transformar aparcaments per a turismes en superfície en aparcaments per a motos a canvi de prohibir l'aparcament de motos en vorera en la seva zona d'influència. Estudiar la possibilitat de crear cordons d'aparcament per a motos en calçada en eixos viaris secundaris propers a eixos viaris principals (prohibint l'estacionament de motos en vorera en tot l'àmbit).
- Eliminar les places senyalitzades en àmbits de vianants en aquelles zones on l'oferta d'estacionament en calçada i en aparcaments soterrats és superior a la demanda.
- Identificar la disponibilitat de places d'aparcament per a motos en aparcaments soterrats. Substituir places de turismes en aparcaments soterrats per places per a motos. Flexibilitzar l'ús de places d'aparcament existents per a turismes en aparcaments soterrats, modulant l'ús (estacionament turisme o moto) en funció de l'oferta i la demanda (horària, diària i/o estacional).
- Promoure campanyes d'aparcament de motos en aparcaments soterrats a preus adaptats al tipus de vehicle per tal de fer conèixer els seus avantatges i fidelitzar clients. Establir preus d'abonament competitiu per a motos en els aparcaments soterrats (preus proporcionals als dels turismes).

# 03.2

## Comunicació





## Les voreres, per als vianants



Una de les prioritats de l'Ajuntament de Barcelona és millorar la qualitat de vida de la ciutadania i planificar una nova reordenació viària que potencii i preservi un espai segur i confortable per als vianants en la trama urbana.

**Entre tots i totes, millorem  
l'espai per a vianants en carrers i  
places de la ciutat.  
Tots i totes som vianants.**



[barcelona.cat/seguretatviaria](http://barcelona.cat/seguretatviaria)

## GRÀCIES PER APARCAR LES MOTOS A LA CALÇADA



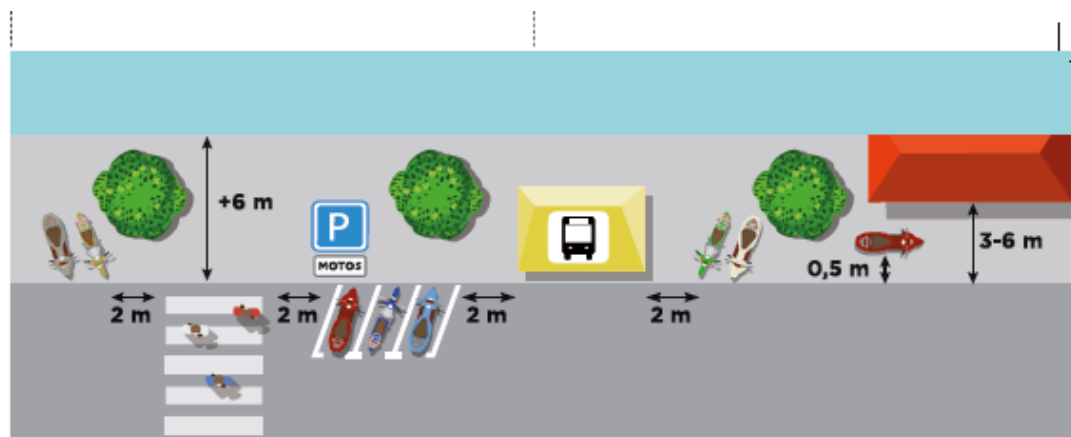
Així fem una ciutat  
més segura i amable.



Actualment a Barcelona nombrosos conductors i conductores de motocicletes i ciclomotors no utilitzen les places habilitades a la calçada ni els pàrquings subterranis i fan servir les voreres i zones de vianants per estacionar.



Per aquest motiu, **és important tenir coneixement de la normativa a fi d'alliberar al màxim les voreres de motos i ciclomotors mal aparcats**, perquè el vianant recuperi el seu espai natural. Un espai segur.



## Com es pot aparcar?

Les motocicletes i els ciclomotors han d'aparcar preferiblement a les zones habilitades a la calçada reservades per a aquest fi.

En cas de no haver-hi places disponibles, i sempre que no hi hagi senyalització específica que ho prohibeixi ni reserva de càrrega i descàrrega, estacionament per a persones amb discapacitat o zona d'estacionament prohibit definida, es pot aparcar a la vorera en els casos i les condicions següents:



Si la vorera fa entre 3 i 6 metres d'ample, es pot aparcar:

- en paral·lel a la vorada i deixant-hi 0,5 metres de distància del límit.
- entre els escocells, si n'hi ha, sense sobrepassar-los ni entorpir el pas de sortides de pàrquings, papereres, contenidors...
- a un mínim de 2 metres dels passos de vianants i les parades d'autobús.



A les voreres de més de 6 metres es pot aparcar en semibateria, sempre que hi hagi més de 3 metres lliures de pas.



Està prohibit aparcar en voreres de menys de 3 metres d'amplada. Per tant, a les voreres en carrers de plataforma única, si no fan més de 3 metres d'ample, no s'hi pot aparcar.

Està prohibit accedir a voreres, andanes i passeigs amb la moto en marxa. L'accés s'ha de realitzar amb el motor parat i sense ocupar el seient. Únicament es podrà utilitzar la força del motor per salvar els desnivells de la vorera, sense accedir pels passos de vianants.

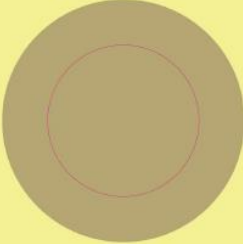
Barcelona disposa de zones reservades d'estacionament per a motocicletes i ciclomotors, tant en calçada com en aparcaments subterranis.







**Model modificat**




**AVÍS**


Les voreres són per als vianants.  
Coneguem la normativa. On es pot aparcar?

- **On no està prohibit per una senyal.**
- A les voreres de més de 6m en semibateria, sempre que hi hagi més de 3m lliures de pas.
- Si la vorera fa entre 3 i 6m d'ample, es pot aparcar:
  - o En paral·lel a la vorada
  - o Entre els escocells
  - o A un mínim de 2m dels passos de vianants i les parades de bus
- Les motos han d'aparcar preferiblement a les zones habilitades a la calçada.

- **Fi de la tolerància**

Per a més informació: 

Així fem una ciutat més segura i amable

 Ajuntament  
de Barcelona



# Etales de la campanya

## Objectius

La Direcció de Serveis de Mobilitat, juntament amb Districtes i Guardia Urbana, enceta una campanya per reordenar l'aparcament de motocicletes en vorera, alliberant espai públic pels vianants .

### ✓ **Primera Etapa: Estudi**

Identificar els punts conflictius, indicant ubicació i nombre de motos detectades en vorera.

Inspecció de la zona, indicant els estacionaments de motos propers i la seva ocupació.

Valoració de places de motos necessàries en aquesta ubicació.

Es tindran en compte les queixes i molèsties rebudes des de diferents canals, així com la resta de consideracions detectades.

### ✓ **Segona Etapa: Propostes**

Indicar propostes alternatives on ubicar estacionament de motos, assenyalant adreça i nº places d'estacionament per a motos.

Valoració de les conseqüències d'aquest canvi, com supressió de places d'aparcament d'àrea verda, blava, etc.

Dissenyar senyalització horitzontal i vertical necessària.

### ✓ **Tercera Etapa: Execució**

Una vegada consensuades les propostes amb Districtes i GUB, les actuacions es planifiquen i s'implementen des de la Direcció de Serveis de Mobilitat

### ✓ **Quarta Etapa: Avaluació**

S'avaluarà la seva efectivitat conjuntament amb Guardia Urbana i Districtes

**Gràcies per la vostra atenció!**



**Ajuntament  
de Barcelona**