

The background of the slide is a light gray map of Catalonia, Spain, with white lines representing its regional boundaries. A large, white silhouette of a bicycle is overlaid on the map, positioned centrally. The text is placed over the lower-left portion of the bicycle silhouette.

**GRUP DE TREBALL DE LA BICICLETA
DEL PACTE PER LA MOBILITAT**

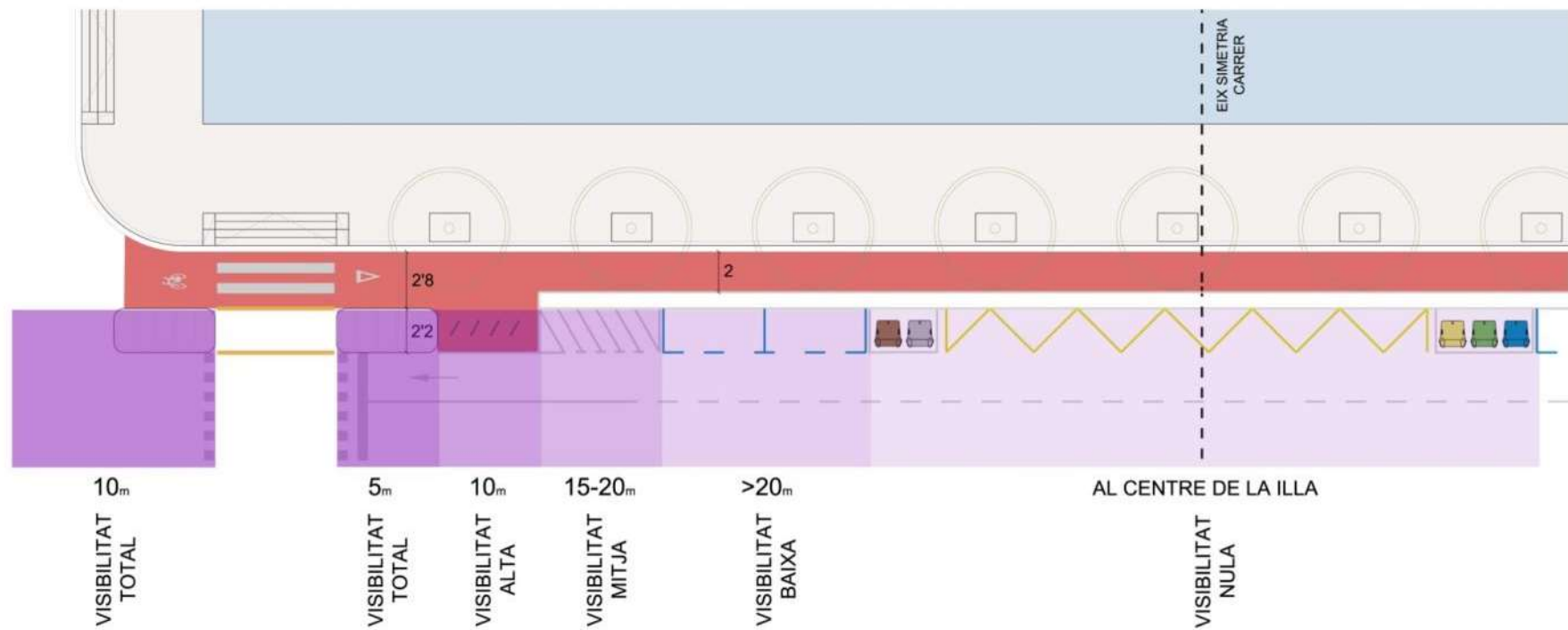
18 de juliol de 2022

The background features a complex network of thin white lines that intersect to form various geometric shapes, including triangles and polygons. Some lines are straight, while others are slightly wavy. There are also a few small white rectangular and circular shapes scattered throughout the composition. The overall effect is that of a technical drawing or a network diagram.

CRITERIS DE DISSENY

CRITERIS DE DISSENY DE CARRILS BICI

ESPAI DE VIDA: 10m LLIURES D'OBSTACLES AL VOLTANT DELS PASSOS DE VIANANTS (inclús motos)

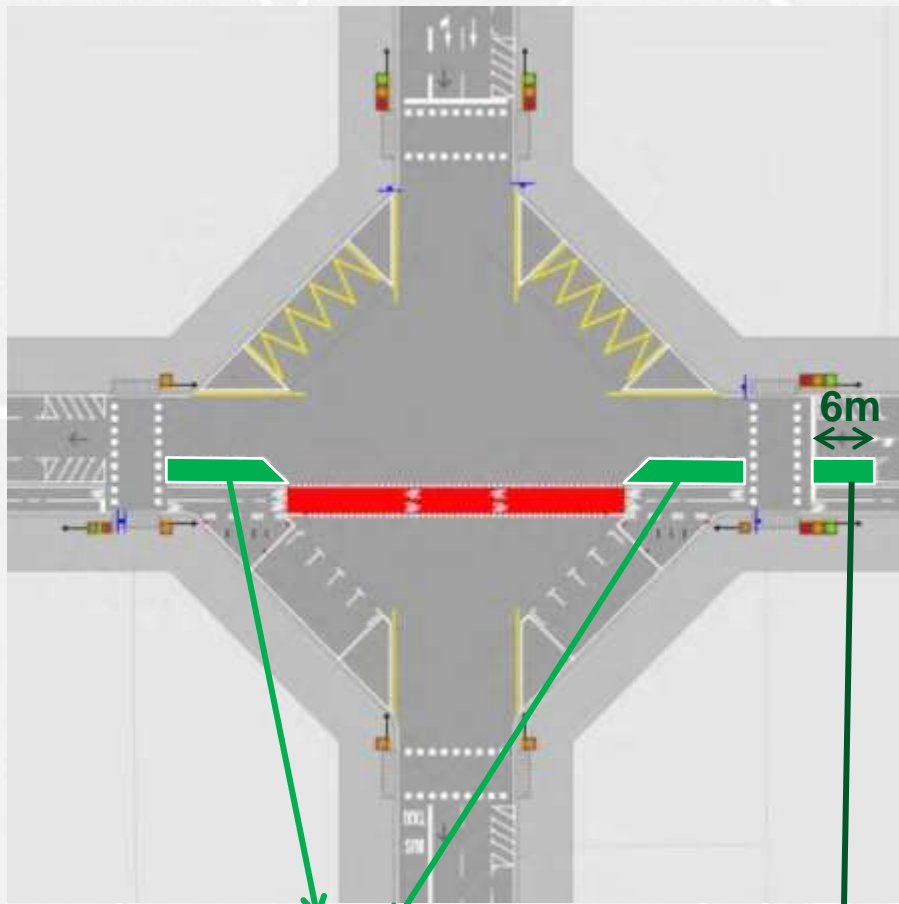


"ESPAI DE VIDA"
"ABSOLUT CLEARANCE"

GRADIENT DE VISIBILITAT

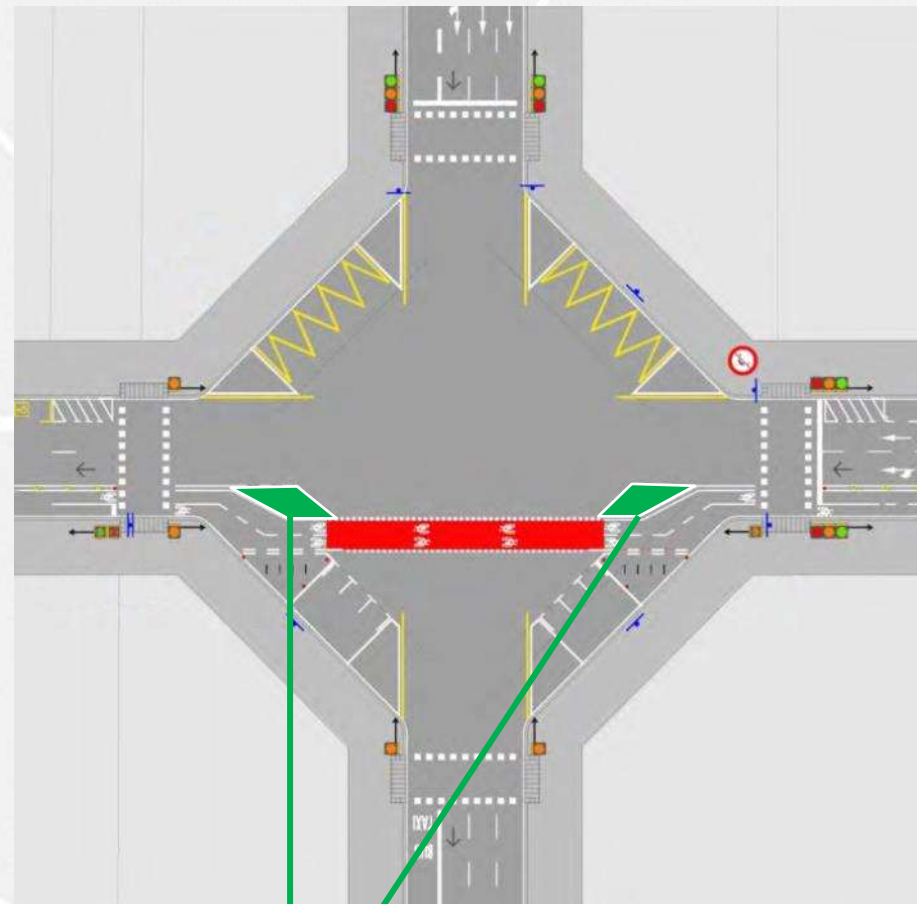
CRITERIS DE DISSENY DE CARRILS BICI

ESPAI DE VIDA: visibilitat cruïlles



NO COL·LOCAR MOTOS
(zebrejat blanc)

APARCAMENT
BICIS



NO COL·LOCAR MOTOS
(zebrejat blanc)

CRITERIS DE DISSENY DE CARR

APLICAR LA NORMA DEL CEDA EL PAS DE MANERA GENERALITZADA
ATURADA AVANÇADA PER CICLES

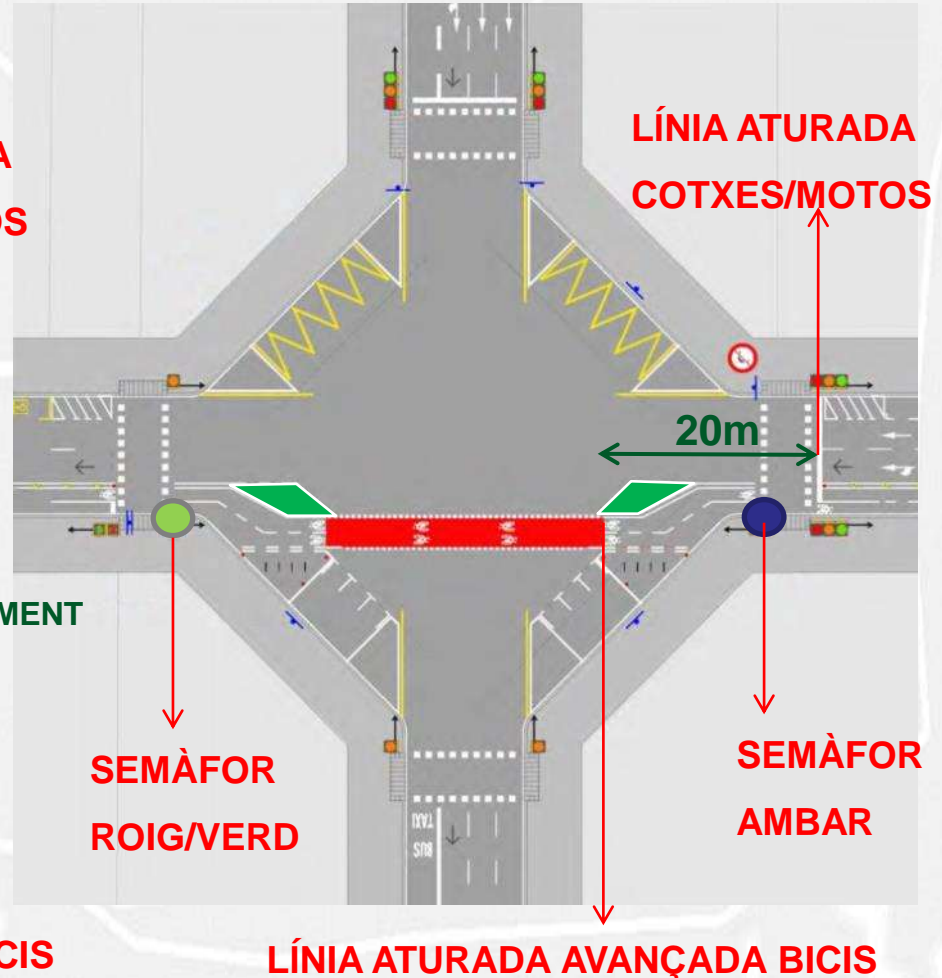
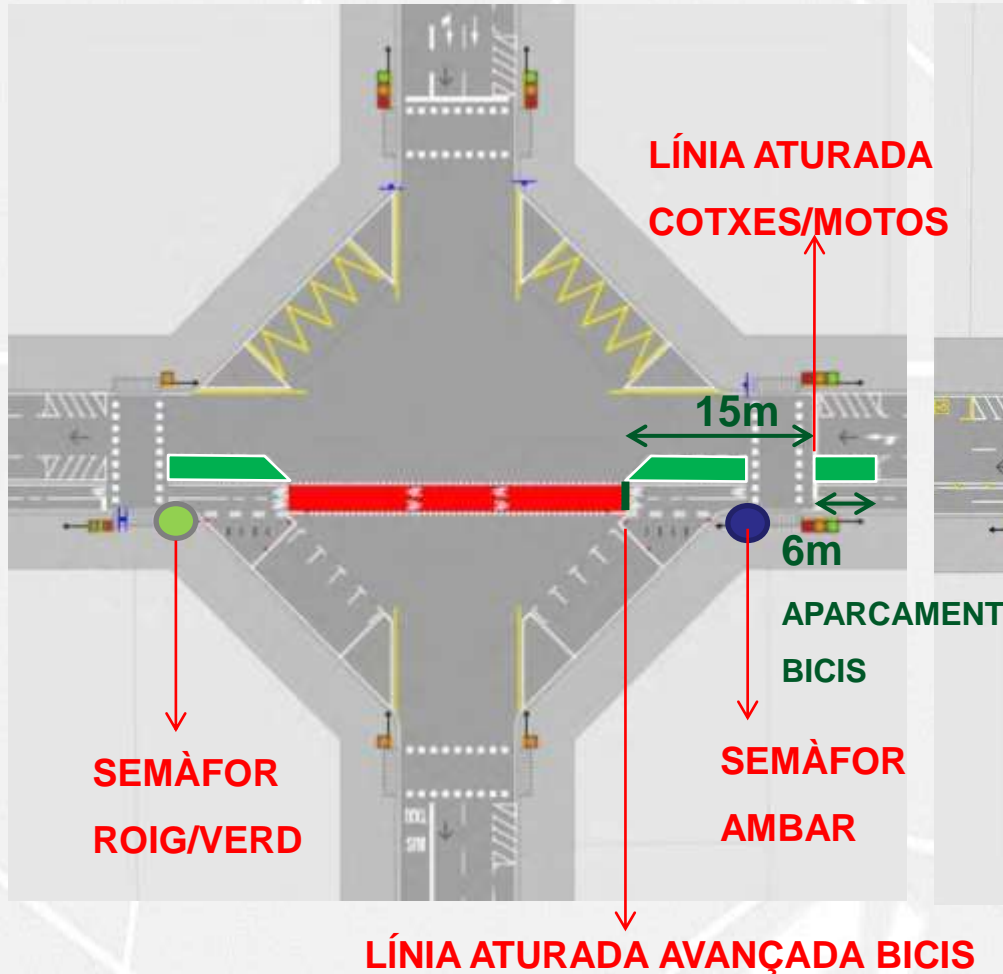
ATURADA AVANÇADA BICIS



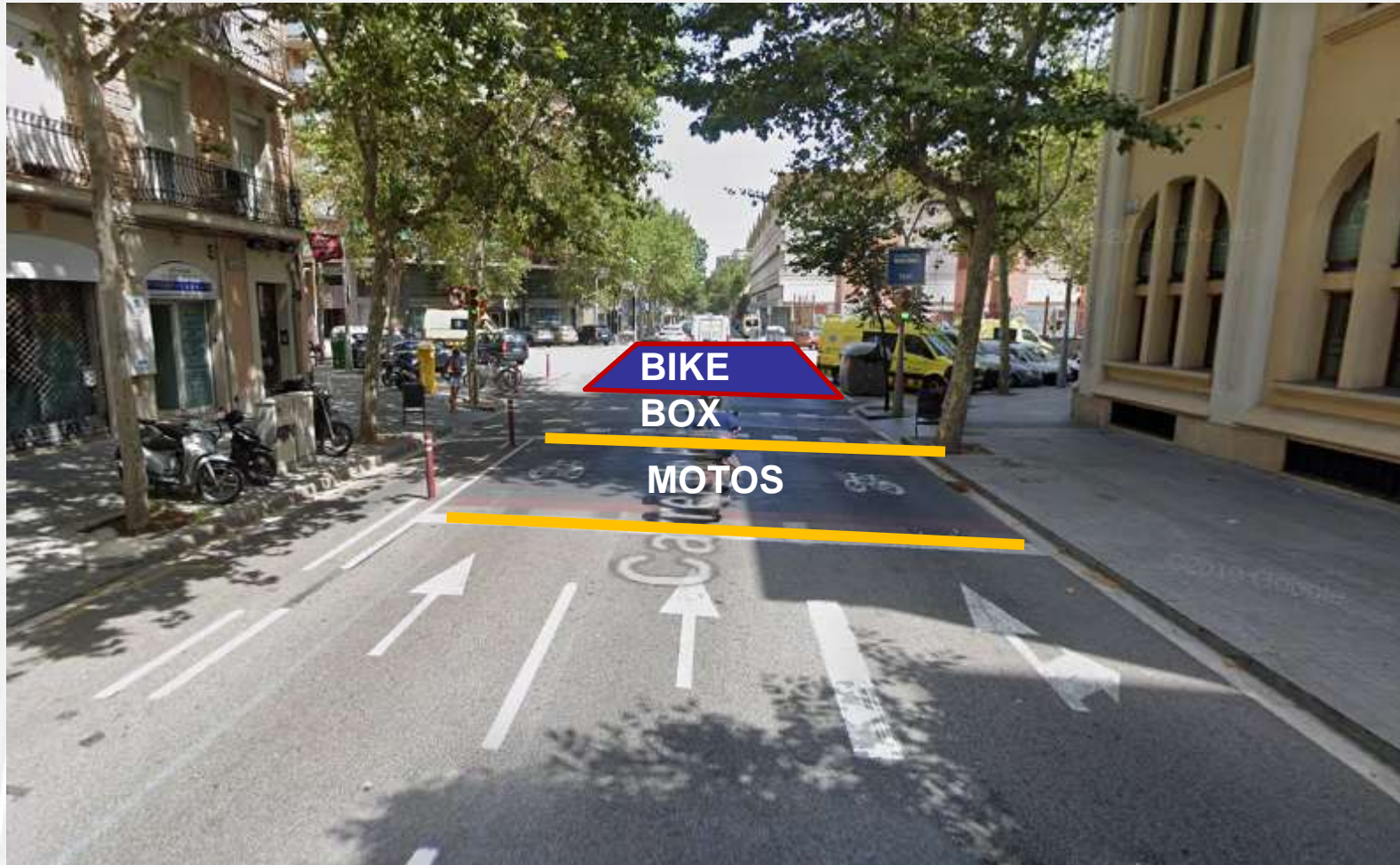
SEMÀFOR
R
AMBAR

CRITERIS DE DISSENY DE CARRIL

APLICAR LA NORMA DEL CEDA EL PAS DE MANERA GENERALITZADA A LA LÍNIA ATURADA AVANÇADA PER CICLES



IMPLANTACIÓ GENERALITZADA DE BIKEBOX



The background features a complex network of white lines and shapes on a grey background. A prominent horizontal line runs across the middle, with several other lines intersecting it and extending towards the top and bottom edges. There are also some irregular, organic shapes and a small white rectangle near the bottom center.

PLANIFICACIÓ

EXECUTATS O EN EXECUCIÓ 10,7 km

Av. Diagonal (Pg Gracia-Pg de Sant Joan)
Gran Via (Pau Claris - Marina)
Av. Diagonal (Pius XII- Escola Universitària d'Empresariats)
Ronda Guinardó (Vinyals-Cartagena)
Sants (Riera Blanca-Arizala)
Manso (Comte Borrell-Av. Paral·lel)
Sant Andreu Sud (gran de la sagrera, berenguer de palou, pare manyanet, josep soldevila i Gran de Sant Andreu)

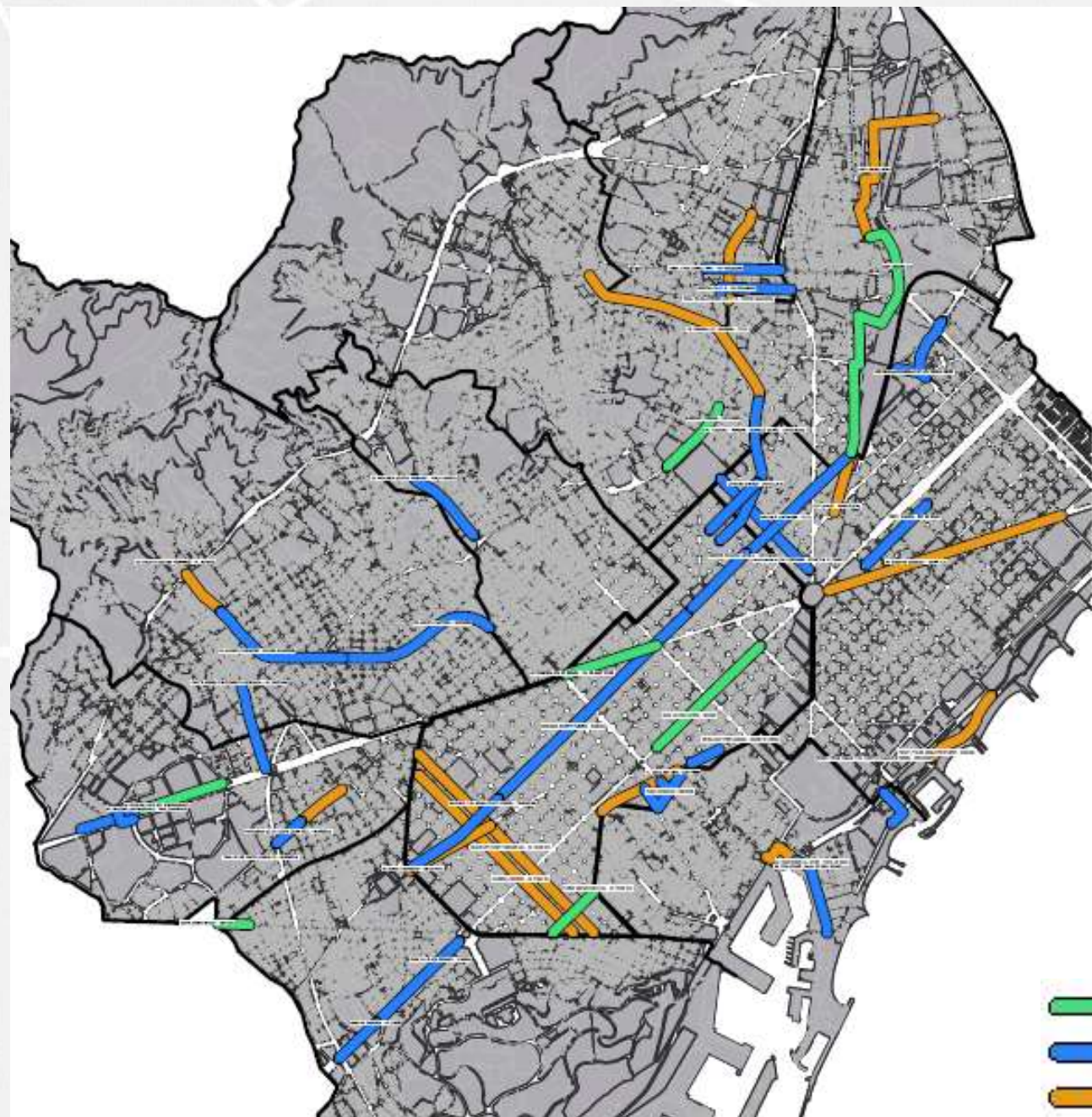
PREVISIÓ EXECUCIÓ 2022-2023 31,4 km




Av. Diagonal (Escola Universitària d'Empresariats-Parc de Cervantes)
Av. Diagonal (Gonzalez Tablas - G. Marañón)
Pg. Maragall-Rosselló-Freser
Còrsega (Castillejos-Freser)
Ronda Sant Pere (Girona-Roger de Llúria)
Via Augusta (Laforja - Ganduxer)
Via Augusta (Ganduxer-Dolors Monserdà)
Gran Via (Pl. Espanya-Mineria)
Gran Via (Mineria-Pl. Cerdà)
Independència (Av. Meridiana-St Antoni Maria Claret)
Cantabria, Santander, Pont del Treball Digne
Av. Vallcarca (Lesseps-Esteve Terrades)
Mallorca (Clot - Cartagena)
Cruïlles Mallorca (Sicília-Cartagena)
Mallorca (Sicília-Comte Urgell)
Mallorca i Av. Roma (Comte Borrell-Tarragona)
Joan de Borbó (Palau de Mar-Escar)
Pl. Catalunya (excepte Rda Sant Pere)
Travessera de les Corts (Carles III-Joan Güell)
Fabra i Puig i Escòcia
Perú (Llacuna-Bac de Roda)
Capità Arenas i Fontcoberta
Ramon Trias Fargas i Pg. Marítim de la Barceloneta

PROJECTES EN REDACCIÓ 23,9 km

Arnau d'Oms
Av. Roma (Tarragona-València)
Clot (Aragó-Espronedada)
Sant Andreu Nord (Segre, dr. Balari i Jovany, Cinca, Estació, Joan Torras, Fernando Pessoa, Ferran Junoy, Ciutat d'Asunción, Palomar i Potosí)
Av. Diagonal (Ciutat de Granada-Josep Pla)
Calàbria i Viladomat
Front Litoral
Pg. Maragall (Pl. Maragall-Tajo)
Via Augusta (Dolors Monserdà-Pl. Borràs)
Travessera de Les Corts (Joan Güell-Numància)
Pl. Catalunya (Rda Sant Pere)
Joan de Borbó (A. López-Palau de Mar)

“AL 2023 HI HAURÀ 42,1 km DE CARRIL BICI EXECUTATS I PROJECTES REDACTATS PER EXECUTAR 23,9 Km”



-  Executat o en execució
-  Previsió execució 2022_2023
-  Projectes en redacció

The background features a complex network of thin white lines and larger white shapes, including circles and rectangles, scattered across a light gray field. A prominent horizontal white line runs across the middle of the image, with two white circles positioned on it, one to the left and one to the right of the text.

EXECUTATS O EN EXECUCIÓ

CARRIL BICI AV. DIAGONAL (PG. DE GRÀCIA - PG. DE SANT JOAN)

UBICACIÓ: AVINGUDA DIAGONAL (PASSEIG DE GRÀCIA-
PASSEIG DE SANT JOAN)

ENCÀRREC: GERÈNCIA DE MOBILITAT I INFRAESTRUCTURES

AUTOR: GPO

KM DE CARRIL BICI: 0,9KM SENTIT BESÓS, 1,2KM SENTIT
LLOBREGAT, 2,1KM EN TOTAL

PEC OBRA (amb IVA): 677.143 €

ESTAT DE L'ACTUACIÓ: OBRA EXECUTADA (EIFFAGE)

Nou carril bici unidireccional segregat per a cada sentit de
circulació a les calçades laterals de l'Avinguda Diagonal al
costat de la terciària.

Baixar de la terciària a la calçada el carril bici.

La nova secció a la calçada està formada per un carril bici i un
carril de circulació.

Eliminació d'un carril de circulació per cada sentit.



CARRIL BICI GRAN VIA (PAU CLARIS-MARINA)

UBICACIÓ: GRAN VIA DE LES CORTS CATALANES (PAU CLARIS-MARINA)

ENCÀRREC: GERÈNCIA DE MOBILITAT I INFRAESTRUCTURES

AUTOR: PI ENGINYERIA CIVIL I URBANISME

KM DE CARRIL BICI: 1KM PER CADA SENTIT, 2KM EN TOTAL

PEC OBRA (amb IVA): 641.566 €

ESTAT DE L'ACTUACIÓ: OBRA EXECUTADA (ROGASA)

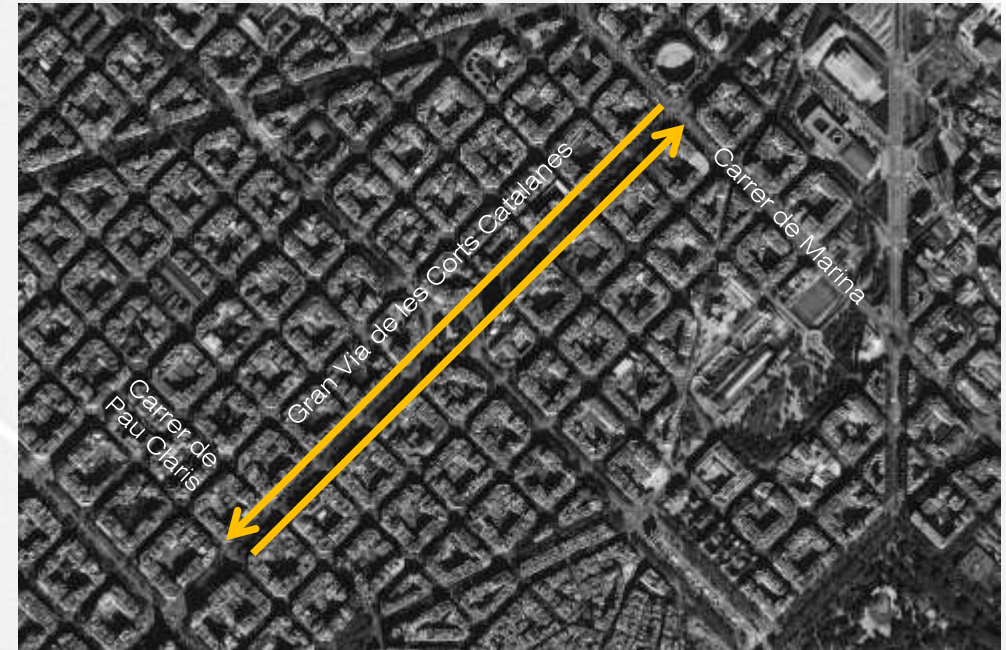
Nou carril bici unidireccional segregat a les calçades laterals de la Gran Via de les Corts Catalanes.

Baixar de la terciària a la calçada el carril bici.

La nova secció a la calçada està formada per un carril bici i un carril de circulació.

Eliminació d'un carril de circulació en sentit Llobregat.

Eliminació d'un carril de serveis sentit Besòs.



CARRIL BICI AV. DIAGONAL (PIUS XII-EMPRESARIALS)

UBICACIÓ: AVINGUDA DIAGONAL (PL. DE PIUS XII-ESCOLA UNIVERSITÀRIA D'EMPRESARIALS)

ENCÀRREC: GERÈNCIA DE MOBILITAT I INFRAESTRUCTURES

AUTOR: VIAQUA SL & MARTA FERRERO

KM DE CARRIL BICI: 0,8KM PER CADA SENTIT, 1,7KM EN TOTAL

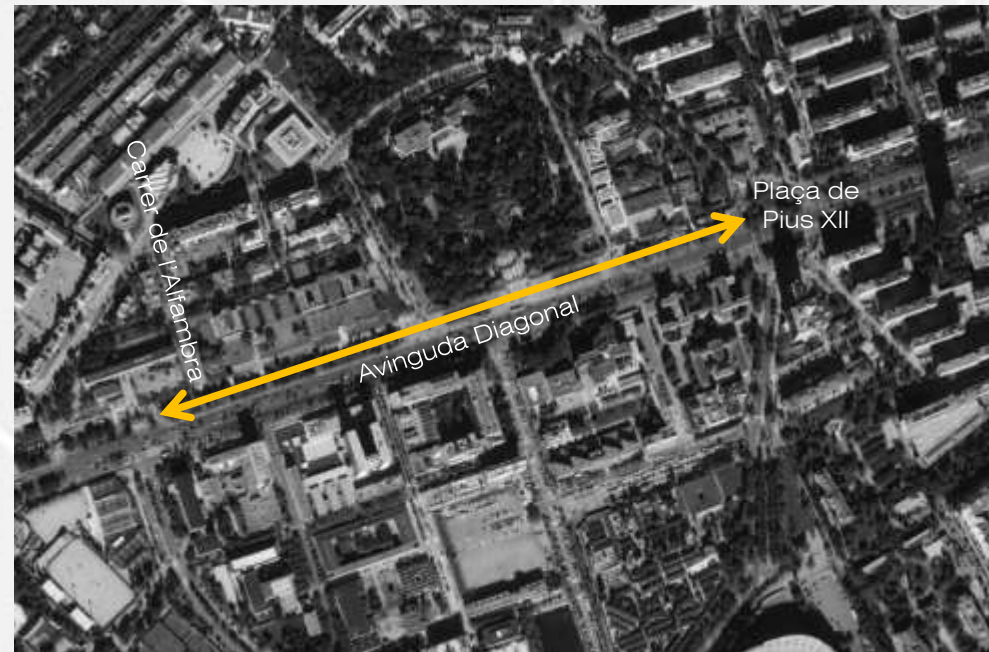
PEC OBRA (amb IVA): 526.910 €

ESTAT DE L'ACTUACIÓ: OBRA EXECUTADA (NOVOTEC)

L'objectiu de l'actuació és executar la reurbanització de la calçada lateral nord, anul·lant el pas de vehicles i implementar un nou carril bici bidireccional.

La nova secció a la calçada està formada per un carril bici bidireccional.

S'elimina un carril de circulació i un cordó de serveis.



CARRIL BICI RONDA GUINARDÓ (VINYALS -CARTAGENA)

UBICACIÓ: RONDA DEL GUINARDÓ (VINYALS-CARTAGENA)

ENCÀRREC: GERÈNCIA DE MOBILITAT I INFRASTRUCTURES

AUTOR: V.V.V

KM DE CARRIL BICI: 0,7KM PER CADA SENTIT, 1,4KM EN TOTAL

PEC OBRA (amb IVA): 763.599 €

ESTAT DE L'ACTUACIÓ: OBRA EXECUTADA (OPROCAT)

Nou carril bici unidireccional segregat a la calçada per a cada sentit de circulació al costat de vorera.

Baixar de la vorera a la calçada el carril bici.

La nova secció a la calçada està formada per diferents seccions segons el tram, formades per un carril bici i carrils de circulació.

La nova redistribució implica eliminar un cordó de serveis en cada sentit.

L'actuació també inclou la creació de 2 passos de vianants semaforitzats.



CARRIL BICI CARRER DE SANTS (RIERA BLANCA-ARIZALA)

UBICACIÓ: CARRER DE SANTS (RIERA BLANCA-ARIZALA)

ENCÀRREC: GERÈNCIA DE MOBILITAT I INFRAESTRUCTURES

AUTOR: EIP ESTUDIS I PROJECTES

KM DE CARRIL BICI: 0,3KM PER CADA SENTIT, 0,6KM EN TOTAL

PEC OBRA (amb IVA): 171.484 €

ESTAT DE L'ACTUACIÓ: OBRA EN EXECUCIÓ

Nou carril bici unidireccional segregat a calçada al costat de la vorera en un sentit i carril compartit en l'altre sentit.

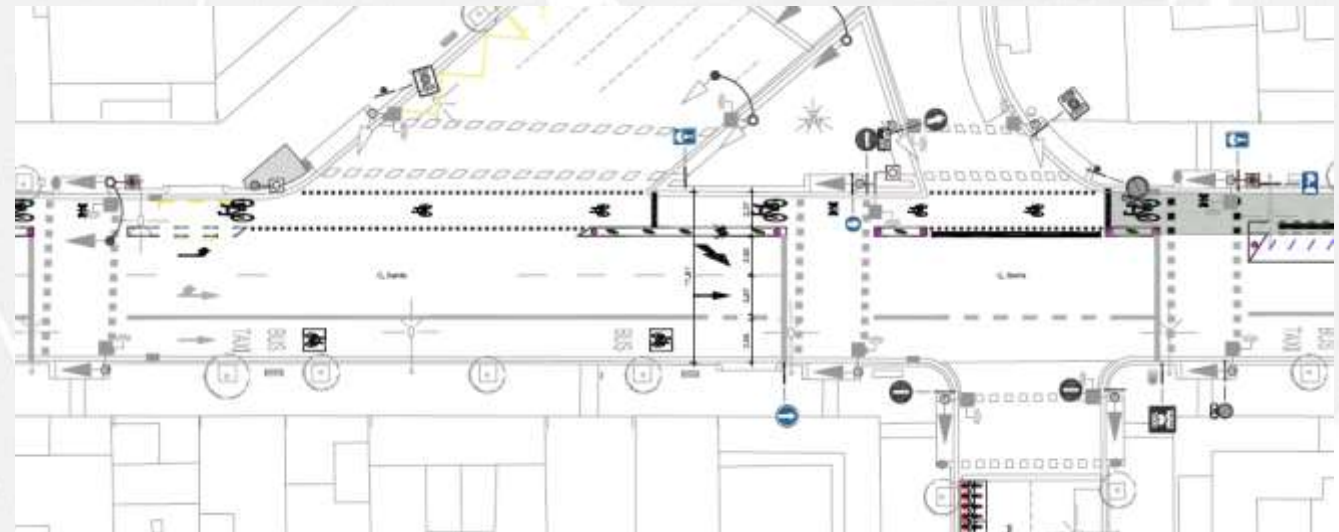
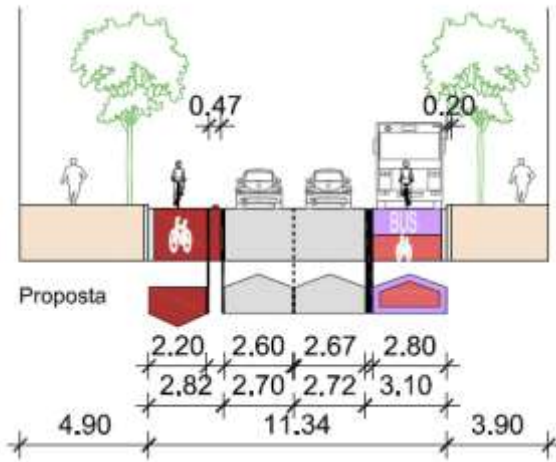
Secció Riera Blanca-Munné: carril bici en un sentit i 2 carrils de circulació, un carril compartit en l'altre sentit.

Secció Munné-Arizala: carril bici en un sentit i un carril de serveis, un carril de circulació i un carril compartit en l'altre sentit.

S'elimina un carril de circulació.



CARRER SANTS. Tram Riera Blanca - Munné



CARRIL BICI MANSO (COMTE BORRELL - AV. PARAL·LEL)

UBICACIÓ: MANSO (COMTE BORRELL-AV. PARAL·LEL)

ENCÀRREC: GERÈNCIA DE MOBILITAT I INFRAESTRUCTURES

AUTOR: V.V.V

KM DE CARRIL BICI: 0,5KM EN TOTAL

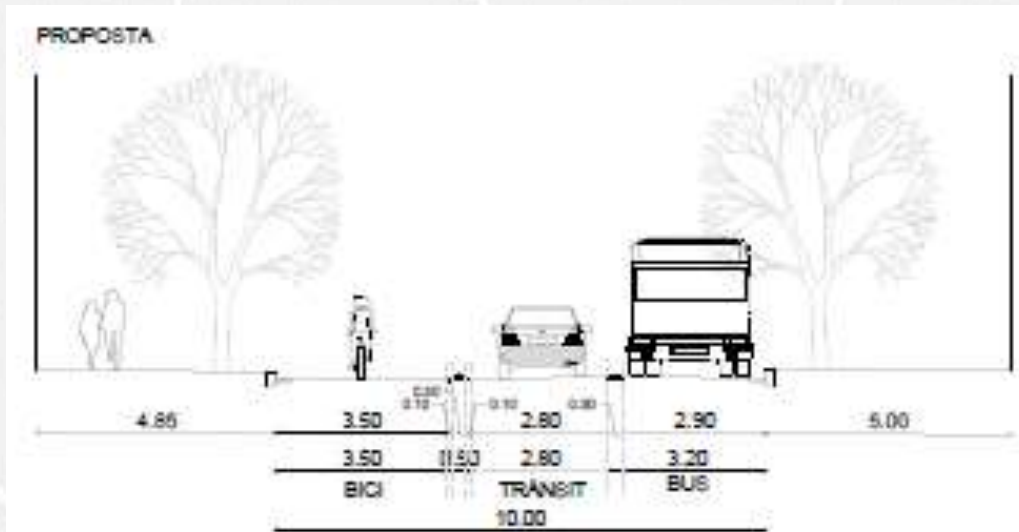
PEC OBRA (amb IVA): 386.003 €

ESTAT DE L'ACTUACIÓ: OBRA EN EXECUCIÓ



Nou carril bici unidireccional segregat a calçada al costat de vorera.

La nova secció a la calçada està formada per un carril bici, un carril de circulació i un carril bus. S'elimina un cordó de serveis.



The background features a complex network of thin white lines and shapes on a light gray background. A prominent horizontal line runs across the middle of the page, with several circular nodes at its intersections. Other lines and shapes, including a vertical line and various irregular polygons, are scattered throughout the page, creating a technical or architectural feel.

PREVISIÓ EXECUCIÓ 2022-2023

REURB. TERCIANA NORD AV. DIAGONAL (EMPRESARIALS-PARC DE CERVANTES)

UBICACIÓ: AVINGUDA DIAGONAL (ESCOLA UNIVERSITÀRIA D'EMPRESARIALS - PARC DE CERVANTES)

ENCÀRREC: GERÈNCIA DE MOBILITAT I INFRAESTRUCTURES

AUTOR: VIAQUA SL.

KM DE CARRIL BICI: 0,4KM PER CADA SENTIT, 0,9KM EN TOTAL

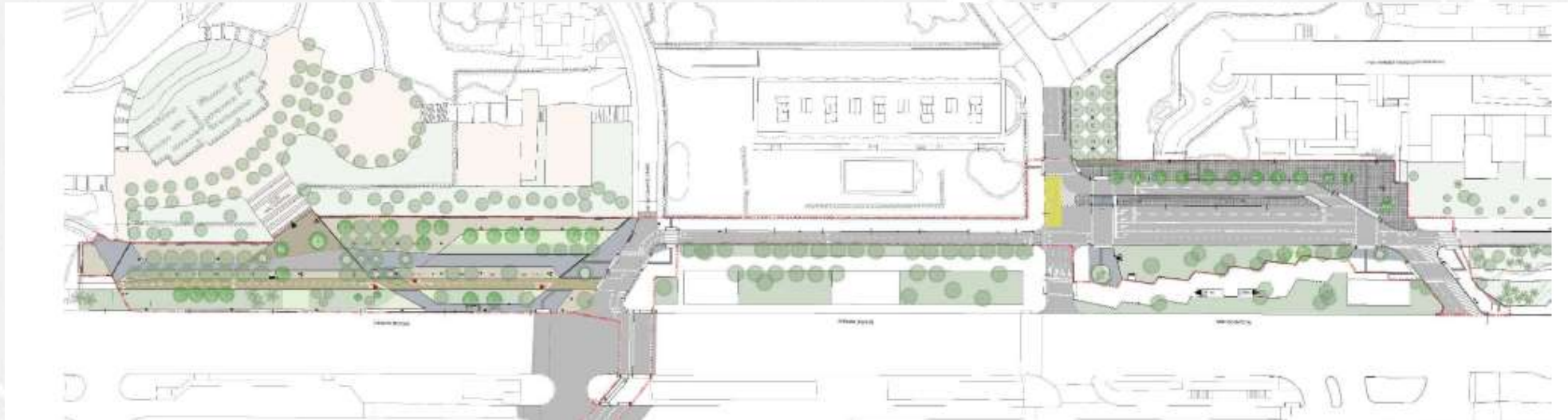
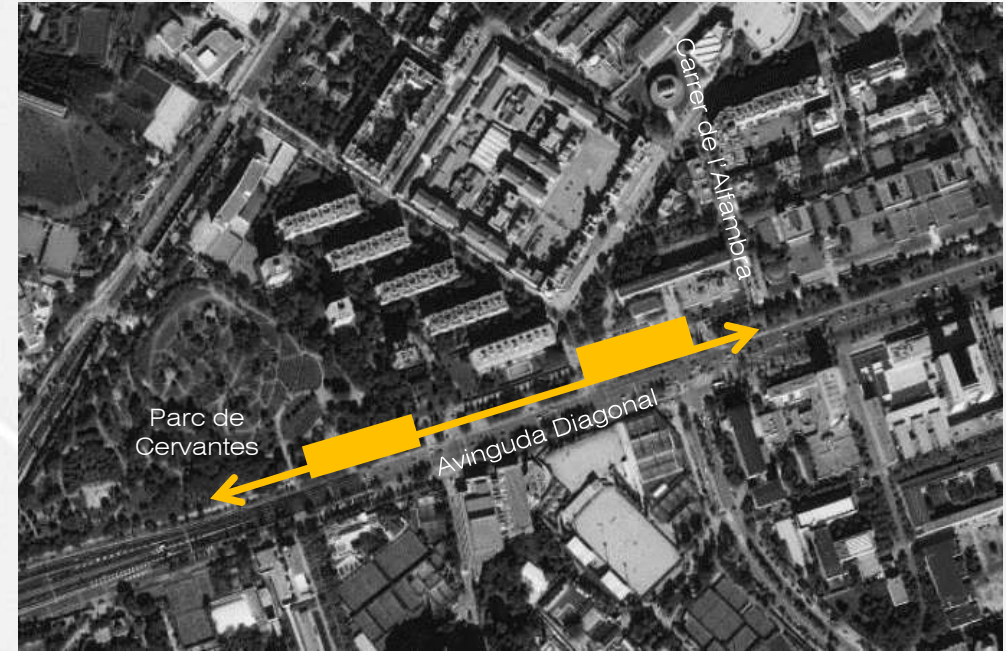
PEC OBRA (amb IVA): 1.730.000 €

ESTAT DE L'ACTUACIÓ: PROJECTE EN REDACCIÓ

Nou carril bidireccional segregat en calçada al costat de la terciària.

Davant de la facultat s'amplia la vorera i s'elimina una terciària, optimitzant l'espai per la terminal d'autobusos.

Davant del parc de Cervantes es fa una reurbanització per ordenar la circulació dels vianants i del nou carril bici bidireccional.



CONNEXIÓ CARRIL BICI GONZÁLEZ TABLAS-AV. DIAGONAL

UBICACIÓ: AVINGUDA DIAGONAL (PASSEIG DE GRÀCIA-
PASSEIG DE SANT JOAN)

ENCÀRREC: GERÈNCIA DE MOBILITAT I INFRAESTRUCTURES

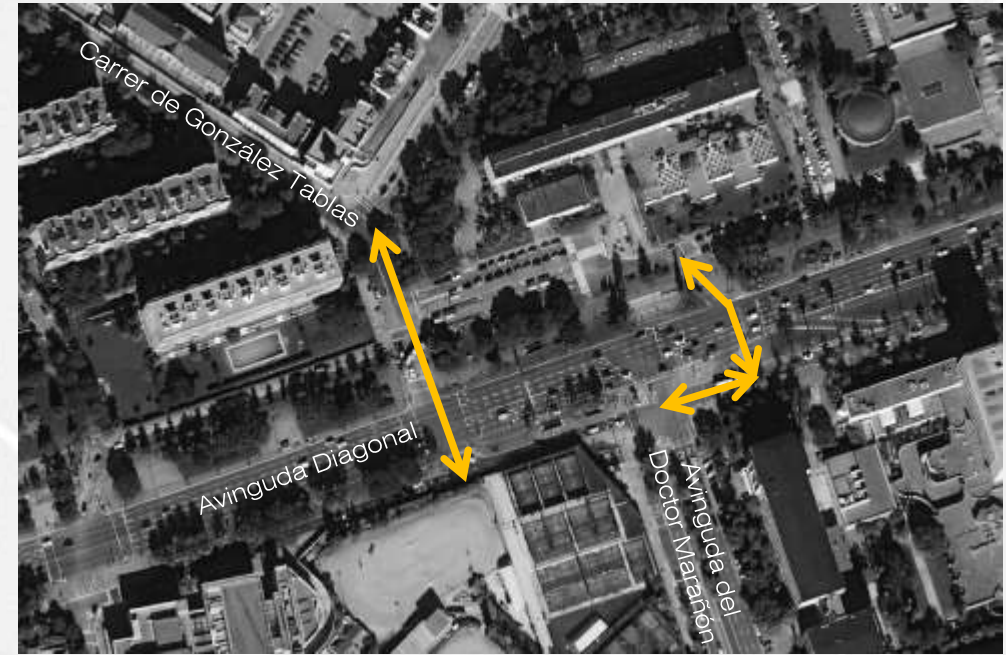
AUTOR: PROJECTES I DIRECCIONS D'OBRA PÚBLICA, SCP
(PRODOP)

KM DE CARRIL BICI: 2,1KM EN TOTAL

PEC OBRA (amb IVA): PENDENT

ESTAT DE L'ACTUACIÓ: PROJECTE EN REDACCIÓ

Connexions bidireccionals del carril bici d'Av. Diagonal amb
Gonzalez Tablas i Av. Dr. Marañón.



CARRIL BICI PG. MARAGALL-FRESER-ROSSELLÓ

UBICACIÓ: PASSEIG MARAGALL-FRESER-ROSSELLÓ (OLESA - CASTILLEJOS)

ENCÀRREC: GERÈNCIA DE MOBILITAT I INFRAESTRUCTURES

AUTOR: EMAB, ENGINYERIA I MEDI AMBIENT DE BADALONA

KM DE CARRIL BICI: 2,3KM EN TOTAL

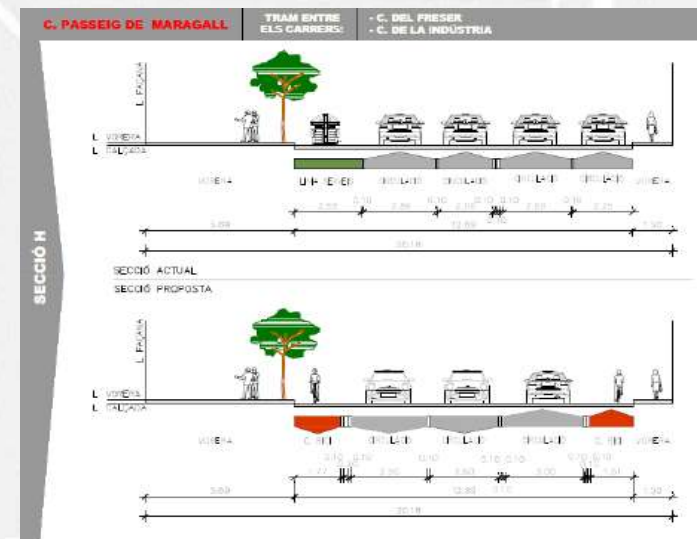
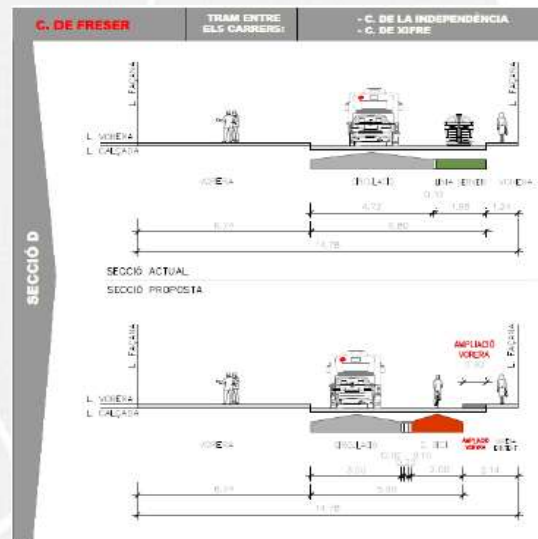
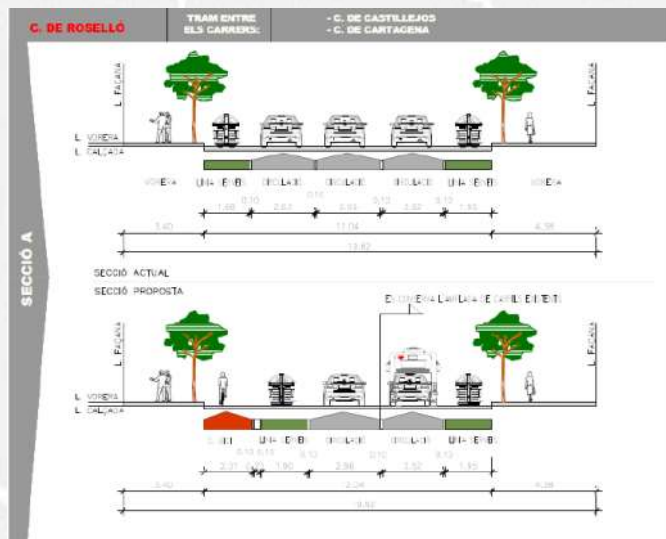
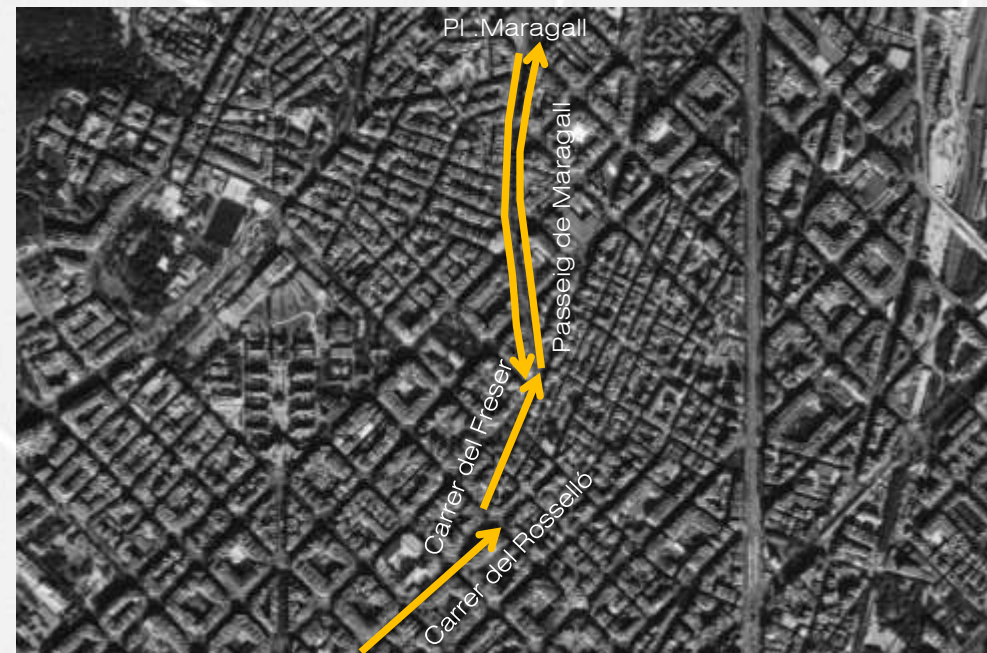
PEC OBRA (amb IVA): 1.080.000 €

ESTAT DE L'ACTUACIÓ: PROJECTE EN REDACCIÓ

Nou carril unidireccional segregat a la calçada al carrer Rosselló i al carrer Freser i un carril unidireccional en cada sentit de la circulació al Pg. Maragall. La nova redistribució de carrils implicarà eliminar un carril de circulació o un cordó de serveis en funció del tram.

S'elimina un carril de circulació.

L'actuació inclou l'ampliació la vorera sud del carrer Freser i reurbanització de la cruïlla Conca-Freser.



CARRIL BICI CÒRSEGA (FRESEER-CASTILLEJOS)

UBICACIÓ: CÒRSEGA (FRESEER-CASTILLEJOS)

ENCÀRREC: GERÈNCIA DE MOBILITAT I INFRAESTRUCTURES

AUTOR: ECSA ENGINYERIA, SLP

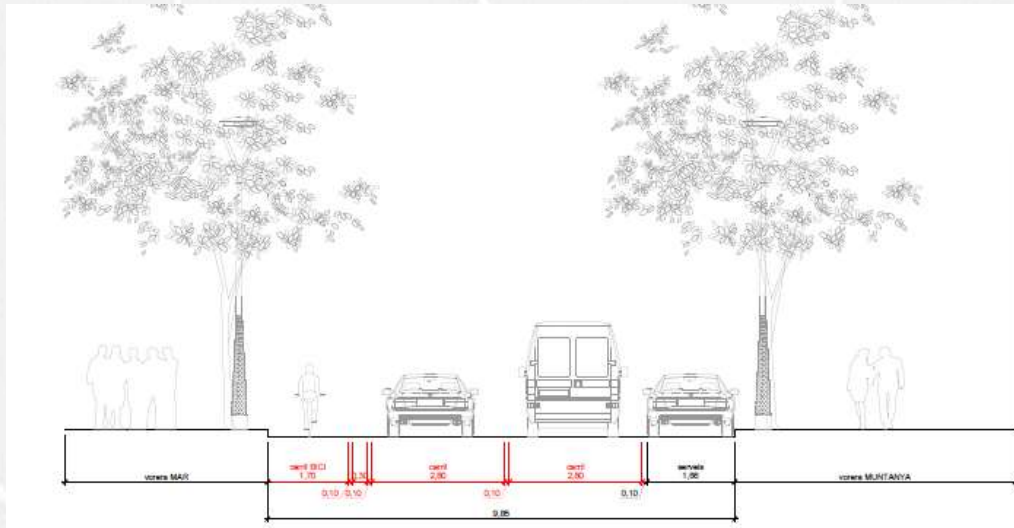
KM DE CARRIL BICI: 0,7KM EN TOTAL

PEC OBRA (amb IVA): 240.000 €

ESTAT DE L'ACTUACIÓ: PROJECTE EN REDACCIÓ

Nou carril bici unidireccional segregat a calçada a l'esquerra de la circulació.

La nova secció a la calçada està formada per un carril bici, dos carrils de circulació i un cordó de serveis.
S'elimina el cordó de serveis a l'esquerra de la circulació.



CARRIL BICI RONDA SANT PERE (GIRONA-ROGER DE LLÚRIA)

UBICACIÓ: RONDA DE SANT PERE (GIRONA-ROGER DE LLÚRIA)

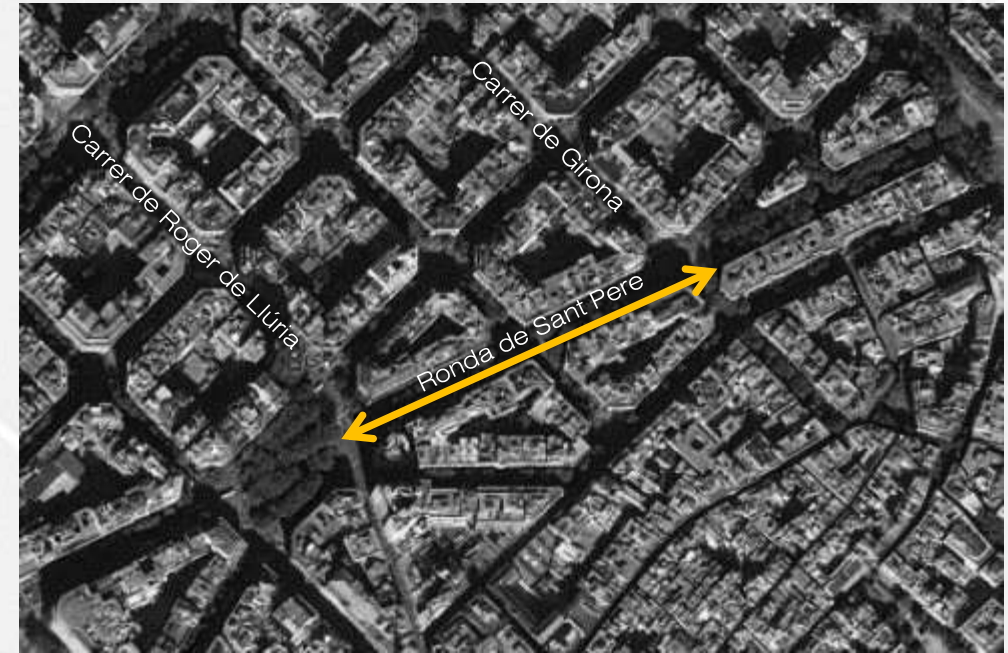
ENCÀRREC: GERÈNCIA DE MOBILITAT I INFRAESTRUCTURES

AUTOR: VIAQUA

KM DE CARRIL BICI: 0,3KM PER CADA SENTIT, 0,6KM EN TOTAL

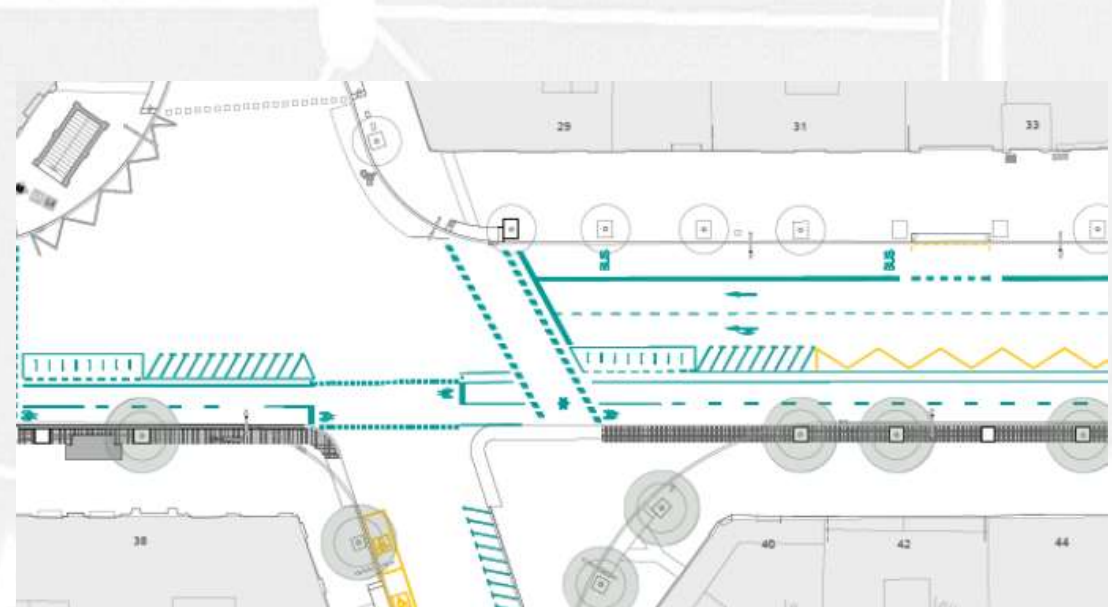
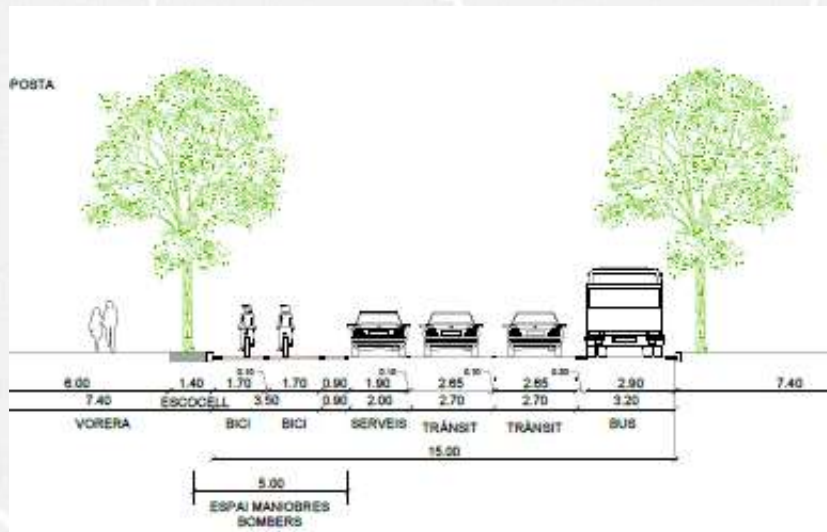
PEC OBRA (amb IVA): 240.000 €

ESTAT DE L'ACTUACIÓ: PROJECTE EN REDACCIÓ



Nou carril bici bidireccional segregat a calçada al costat de la vorera a l'esquerra del sentit de circulació.

La nova secció està formada pel carril bici bidireccional, un carril de serveis, dos carrils de circulació i un carril bus. S'elimina un carril de circulació.



CARRIL BICI VIA AUGUSTA (LAFORJA-GANDUXER)

UBICACIÓ: VIA AUGUSTA (LAFORJA-GANDUXER)

ENCÀRREC: GERÈNCIA DE MOBILITAT I INFRAESTRUCTURES

AUTOR: PCG ARQUITECTURA E INGENIERÍA

KM DE CARRIL BICI: 1,5KM PER CADA SENTIT, 3KM EN TOTAL

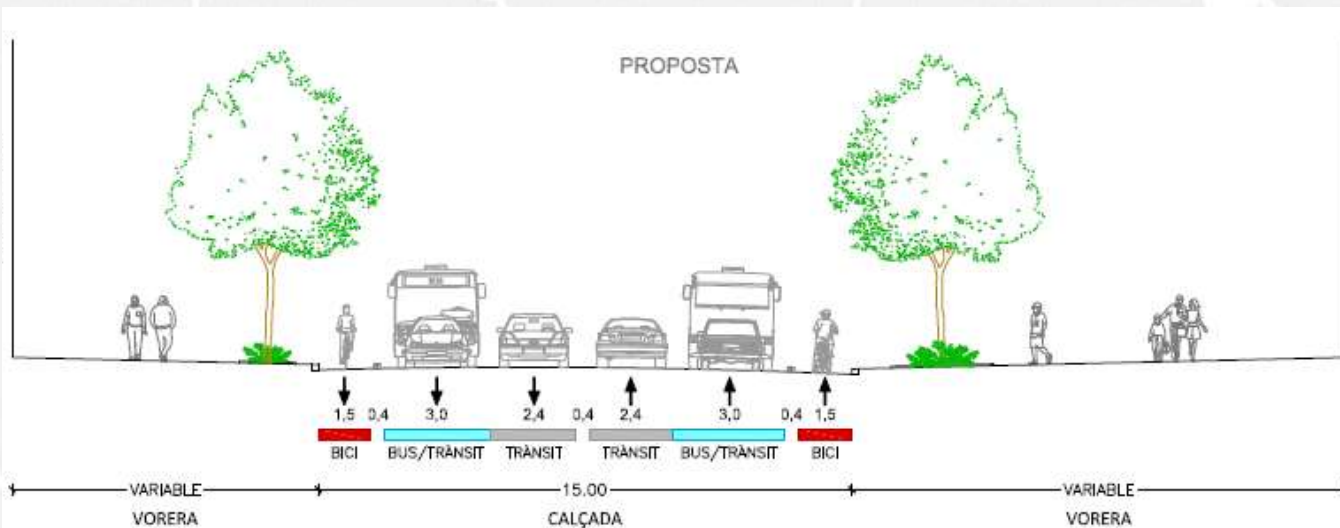
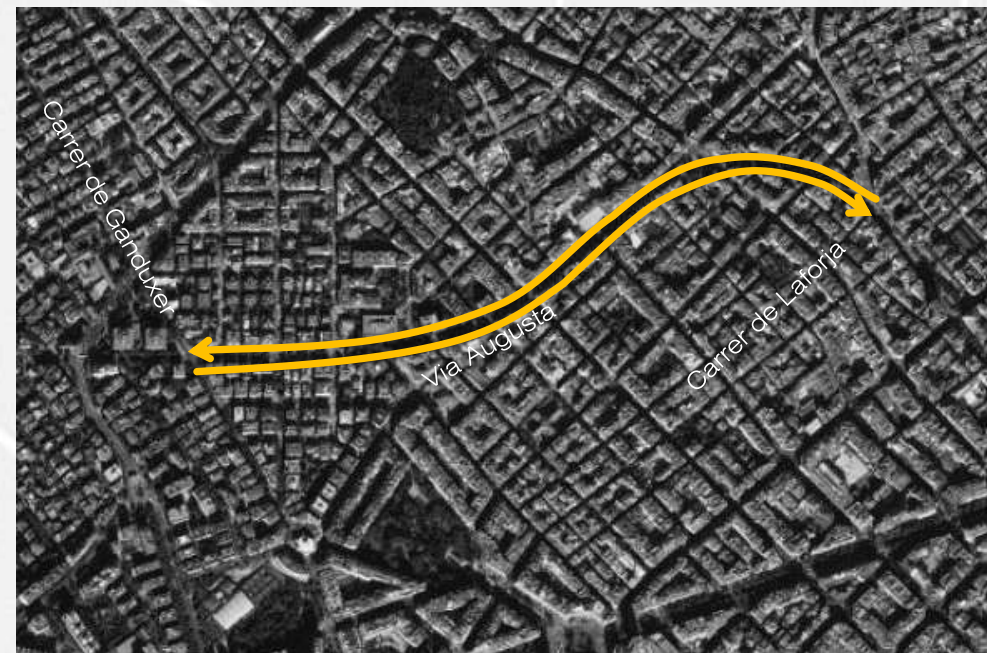
PEC OBRA (amb IVA): 2.125.180 €

ESTAT DE L'ACTUACIÓ: OBRA EN LICITACIÓ

Nou carril unidireccional segregat en calçada al costat de la vorera per a cada sentit de circulació.

S'elimina un carril de circulació o un cordó de serveis en funció del tram.

L'actuació també inclou la creació de 9 passos de vianants semaforitzats, una ampliació de vorera davant de l'Escola Lurdes i voreres passants a Laforja, Lincoln i Sant Eusebi.



CARRIL BICI VIA AUGUSTA (GANDUXER-DOLORS MONSERDÀ)

UBICACIÓ: VIA AUGUSTA (GANDUXER-DOLORS MONSERDÀ)

ENCÀRREC: GERÈNCIA DE MOBILITAT I INFRAESTRUCTURES

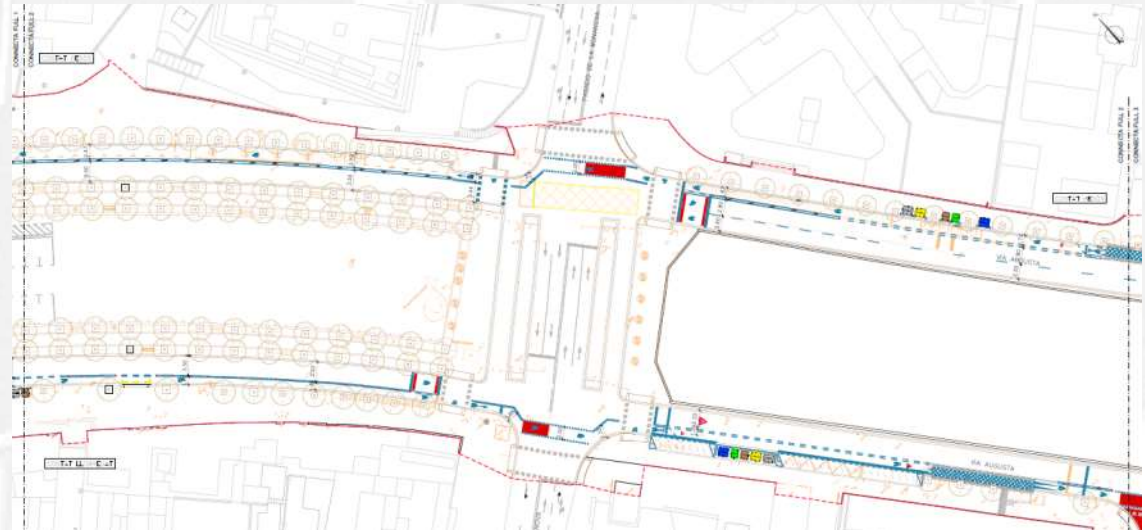
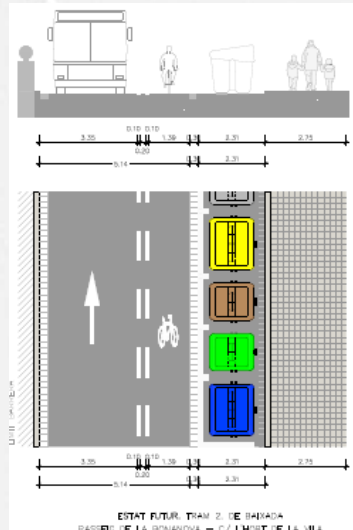
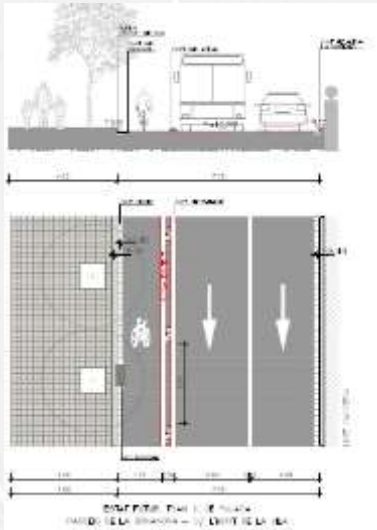
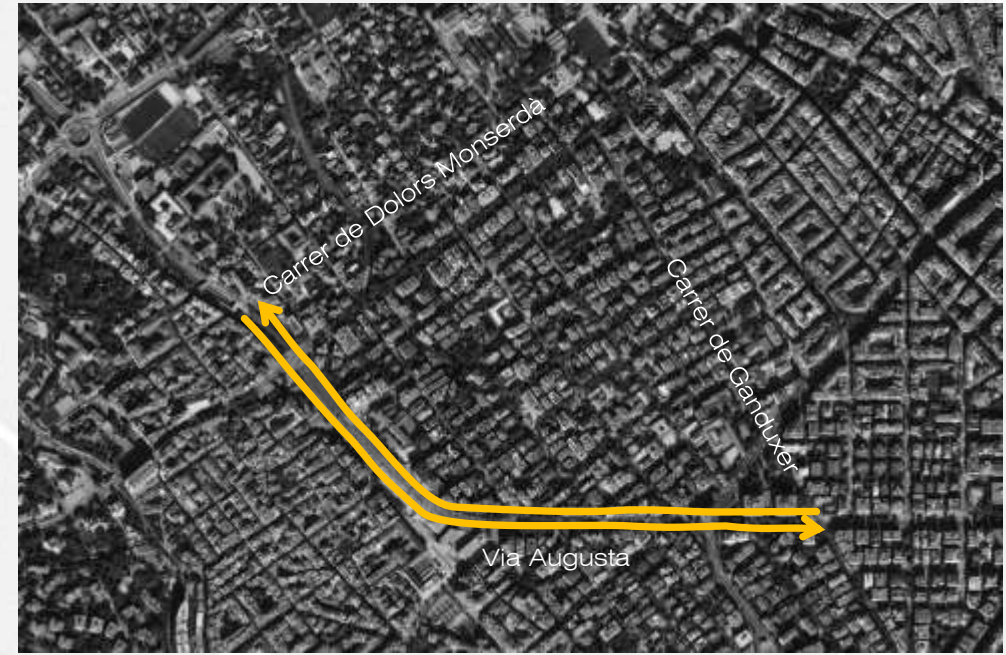
AUTOR: DOPEC

KM DE CARRIL BICI: 1,4KM PER CADA SENTIT, 2,8KM EN TOTAL

PEC OBRA (amb IVA): 1.130.000€

ESTAT DE L'ACTUACIÓ: PROJECTE EN REDACCIÓ

Nou carril unidireccional segregat en calçada al costat de la vorera, per a cada sentit de circulació.
La nova redistribució de carrils implicarà eliminar un carril de circulació o un cordó de serveis en funció del tram.



CARRIL BICI GRAN VIA (PL. ESPANYA- MINERIA)

UBICACIÓ: GRAN VIA DE LES CORTS CATALANES (PL. ESPANYA -MINERIA)

ENCÀRREC: GERÈNCIA DE MOBILITAT I INFRAESTRUCTURES

AUTOR: E-SET SERVEIS D'ENGINYERIA, SLP

KM DE CARRIL BICI: 1KM PER CADA SENTIT, 2KM EN TOTAL

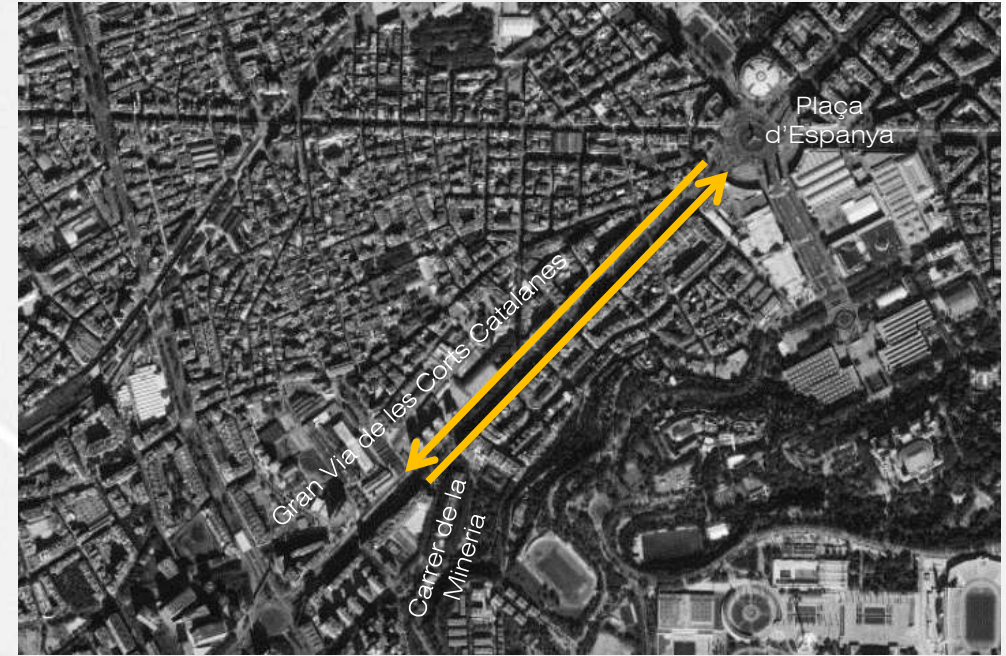
PEC OBRA (amb IVA): 1.663.852 €

ESTAT DE L'ACTUACIÓ: APROVACIÓ ADMINISTRATIVA

Nou carril bici unidireccional segregat per cada sentit de circulació a les calçades laterals. Als trams on no hi ha una amplada de calçada per permetre el pas de vehicles d'emergència (3,5m) i un carril bici segregat, s'ha optat per la solució tipus bike-link.

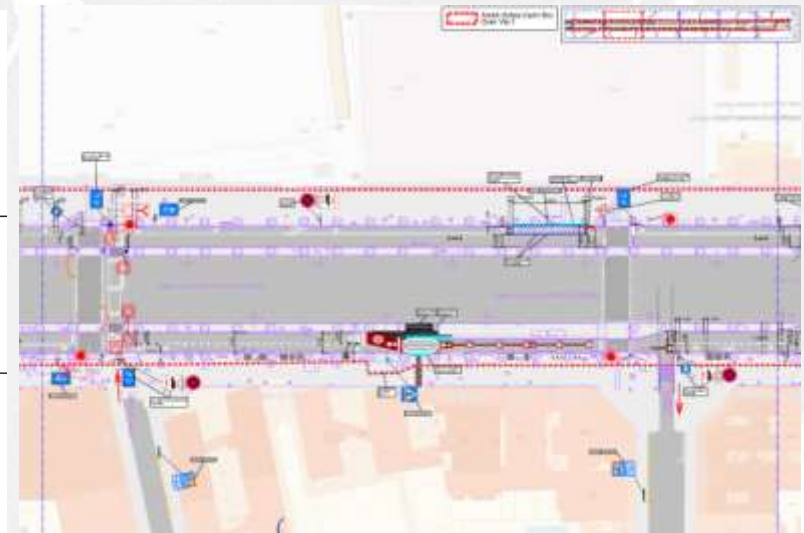
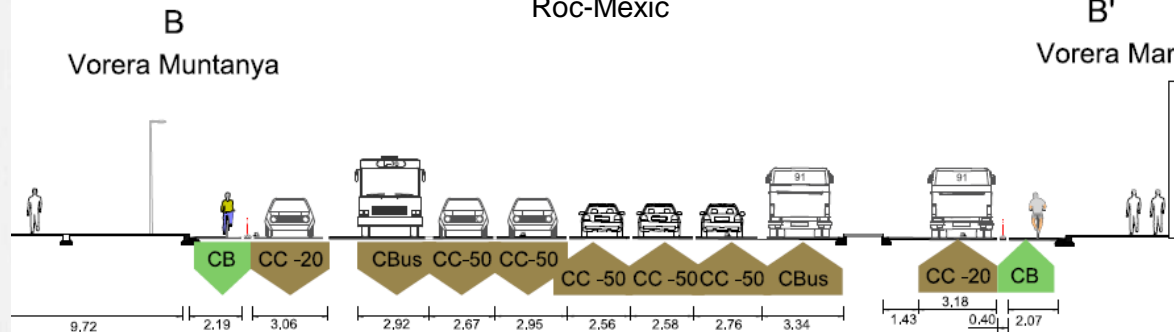
La nova secció a la calçada està formada per carril bici i carril de circulació.

S'elimina un carril de circulació o un cordó de serveis en funció del tram.



SECCIÓ PROPOSADA

Gran Via entre Ctrr. La bordeta i St. Roc-Mexic



CARRIL BICI GRAN VIA (MINERIA-PL. CERDÀ)

UBICACIÓ: GRAN VIA DE LES CORTS CATALANES (MINERIA-
PLAÇA D'ILDEFONS CERDÀ)

ENCÀRREC: GERÈNCIA DE MOBILITAT I INFRAESTRUCTURES

AUTOR: E-SET SERVEIS D'ENGINYERIA, SLP

KM DE CARRIL BICI: 0,5KM PER CADA SENTIT, 1KM EN TOTAL

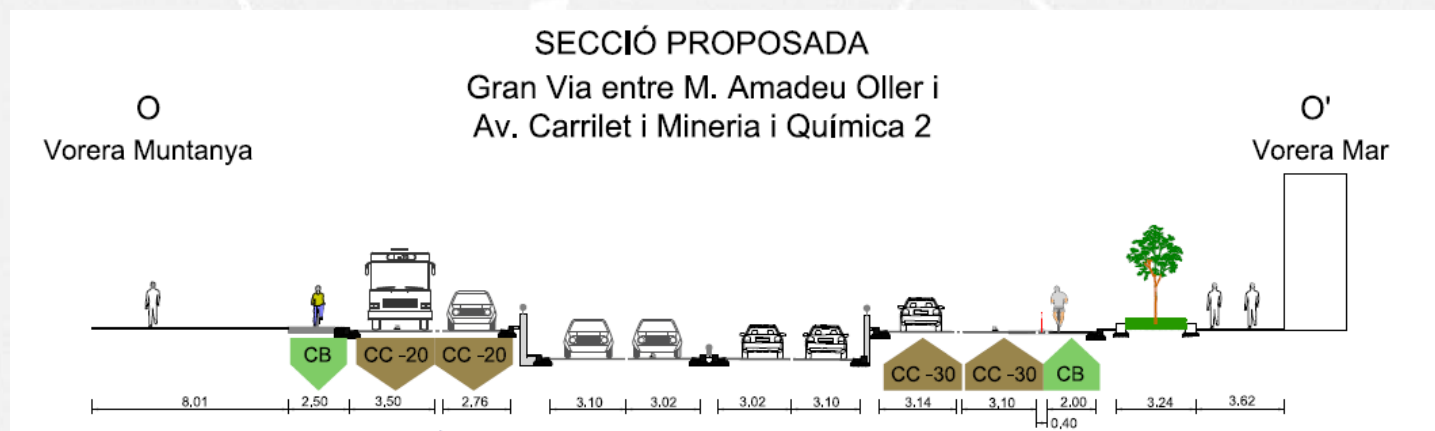
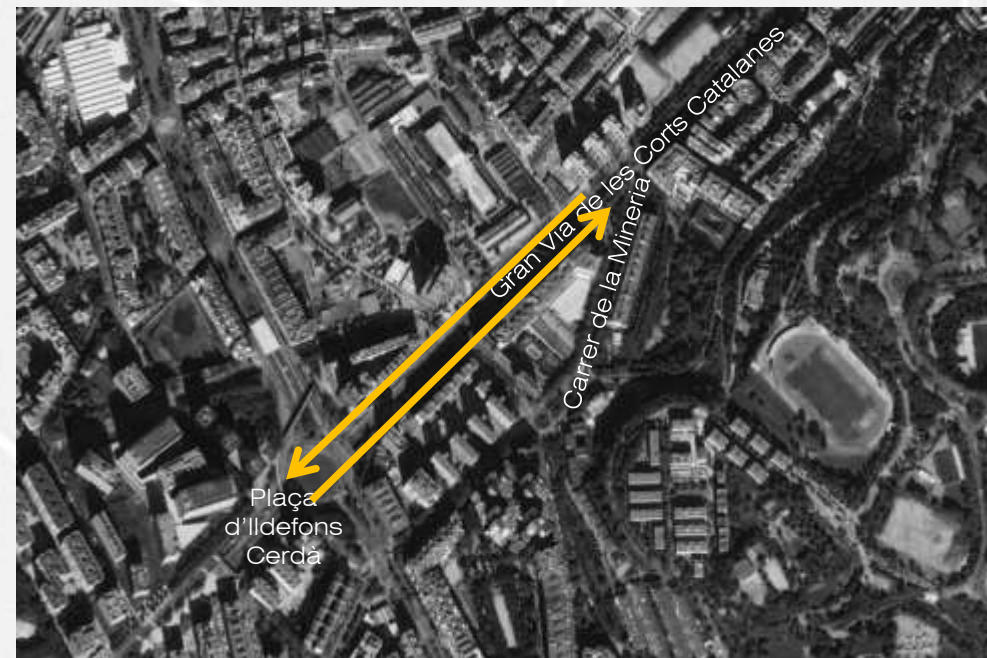
PEC OBRA (amb IVA): PENDENT

ESTAT DE L'ACTUACIÓ: PROJECTE EN REDACCIÓ

Nou carril bici unidireccional segregat per cada sentit de circulació a les calçades laterals. Als trams on no hi ha una amplada de calçada per permetre el pas de vehicles d'emergència (3,5m) i un carril bici segregat, s'ha optat per la solució tipus bike-link.

La nova secció a la calçada està formada per carril bici i carril de circulació.

S'elimina un carril de circulació o un cordó de serveis en funció del tram.



CARRIL BICI INDEPENDÈNCIA (ST ANTONI M. CLARET - AV. MERIDIANA)

UBICACIÓ: INDEPENDÈNCIA (ST ANTONI M. CLARET - AV. MERIDIANA)

ENCÀRREC: GERÈNCIA DE MOBILITAT I INFRAESTRUCTURES

AUTOR: MASTERPLAN

KM DE CARRIL BICI: 1,2KM EN TOTAL

PEC OBRA (amb IVA): 1.051.728 €

ESTAT DE L'ACTUACIÓ: OBRA EN LICITACIÓ

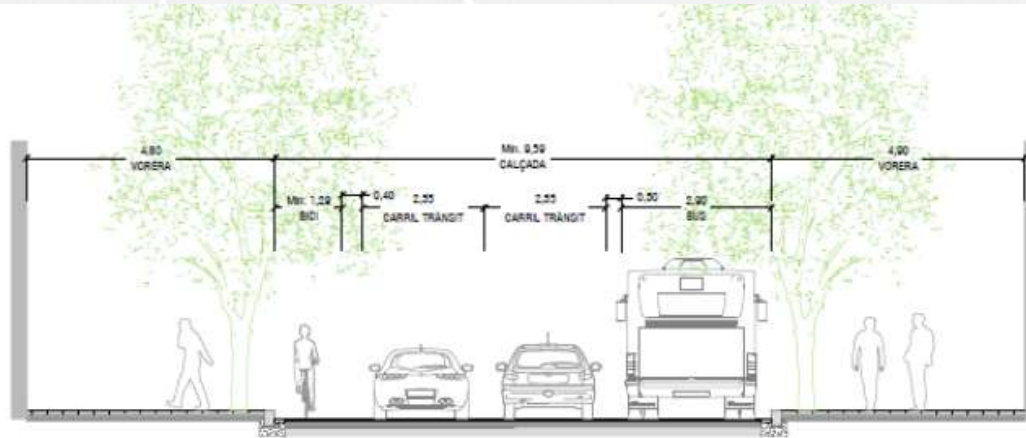
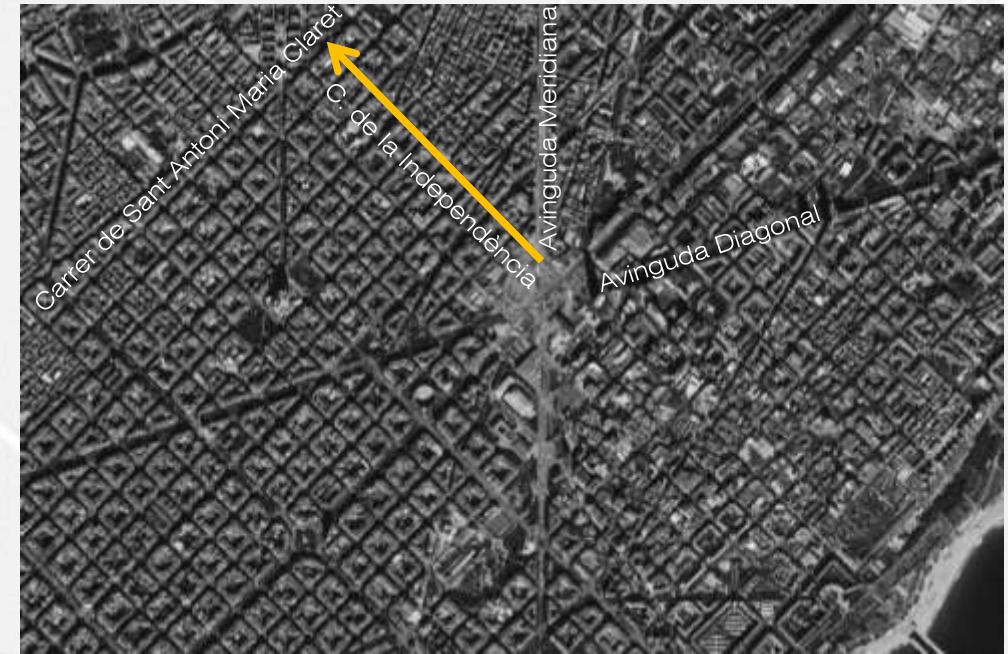
Nou carril bici unidireccional segregat a la calçada al costat de la vorera a l'esquerra del sentit de la circulació.

La nova secció a la calçada està formada per un carril bici, dos carrils de circulació i un carril bus.

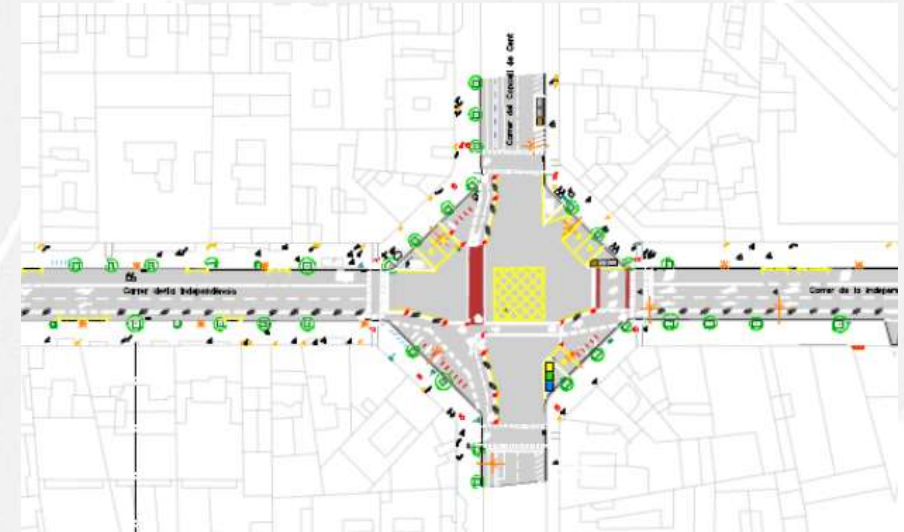
El carril bici ocupa l'espai d'un cordó de serveis que es desplaça en segona posició.

S'elimina un carril de circulació.

L'actuació també inclou l'ampliació de les voreres del tram entre València i Mallorca.



TRAM ENTRE AV.MERIDIANA I C/ ARAGÓ
SECCIÓ PROPOSTA



CARRIL BICI CANTÀBRIA-SANTANDER- PONT DEL TREBALL DIGNE

UBICACIÓ: SANTANDER-CANTÀBRIA-PONT DEL TREBALL (CA
N'OLIVA-MENORCA)

ENCÀRREC: GERÈNCIA DE MOBILITAT I INFRAESTRUCTURES

AUTOR: V.V.V., PROYECTOS Y SERVICIOS CON INGENIO, SL

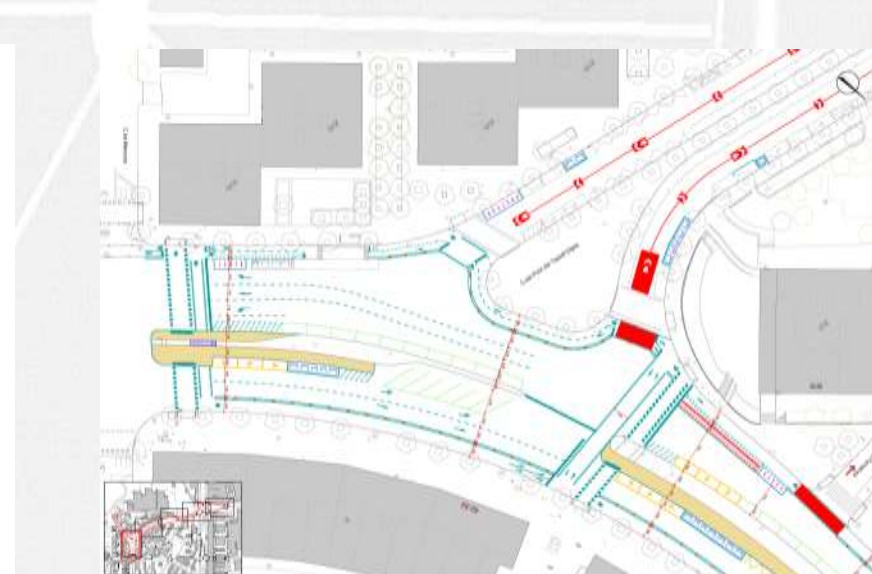
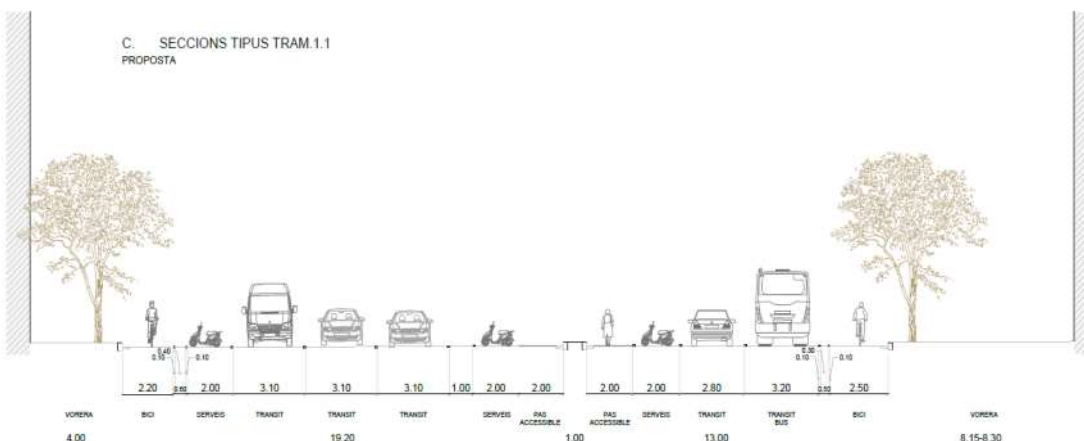
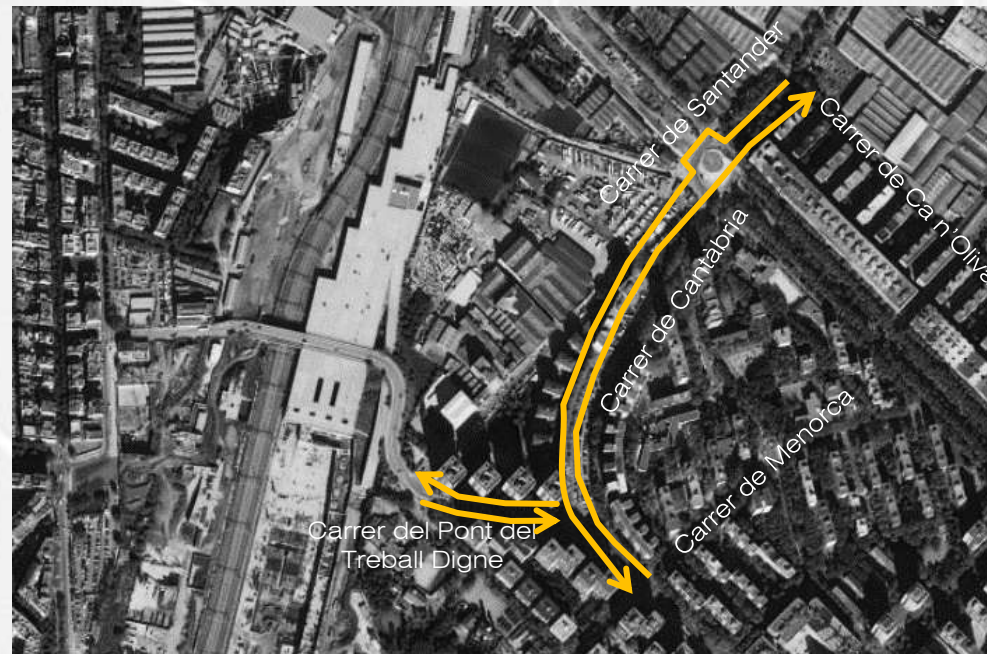
KM DE CARRIL BICI: 0,8KM PER CADA SENTIT, 1,7KM EN TOTAL

PEC OBRA (amb IVA): 340.000 €

ESTAT DE L'ACTUACIÓ: PROJECTE EN REDACCIÓ

Nou carril bici unidireccional segregat en calçada al costat de
la vorera per cada sentit.

Al carrer del Pont del Treball Digne s'implanta un bike-link.
La nova redistribució de carrils implicarà eliminar un carril de
circulació o un cordó de serveis en funció del tram.



CARRIL BICI AV. VALLCARCA (ESTEVE TERRADAS – PL. LESSEPS)

UBICACIÓ: AVINGUDA VALLCARCA (ESTEVE TERRADAS-PLAÇA DE LESSEPS)

ENCÀRREC: GERÈNCIA DE MOBILITAT I INFRASTRUCTURES

AUTOR: PROJECTS & LEKU STUDIO

KM DE CARRIL BICI: 0,9KM PER CADA SENTIT, 1,8KM EN TOTAL

PEC OBRA (amb IVA): 407.097 €

ESTAT DE L'ACTUACIÓ: PROJECTE EN REDACCIÓ

Nou carril bici unidireccional segregat en calçada tocant vorera (sentit pujada) i un carril bici compartit amb el carril bus (sentit baixada).

El nou carril bici en sentit pujada ocuparà l'actual carril bus, que quedarà desplaçat en segona posició. En sentit baixada, s'eliminarà un carril de circulació o un carril de serveis en funció del tram. La nova secció consta d'un carril bici, un carril bus i un carril de circulació en sentit pujada i un carril de circulació compartit en sentit baixada.



CARRIL BICI CARRIL BICI MALLORCA (CLOT-CARTAGENA)

UBICACIÓ: MALLORCA (CLOT-CARTAGENA)

ENCÀRREC: GERÈNCIA DE MOBILITAT I INFRASTRUCTURES

AUTOR: COESTECNIC

KM DE CARRIL BICI: 1,3KM EN TOTAL

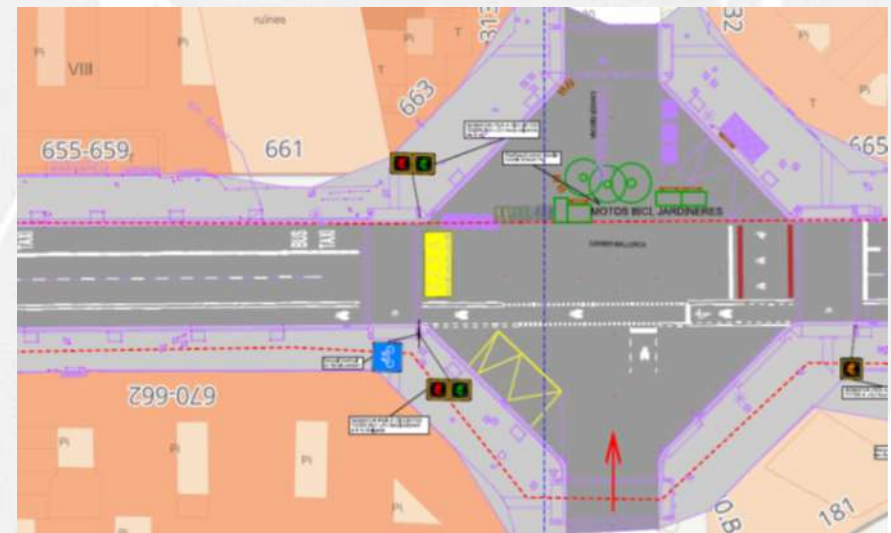
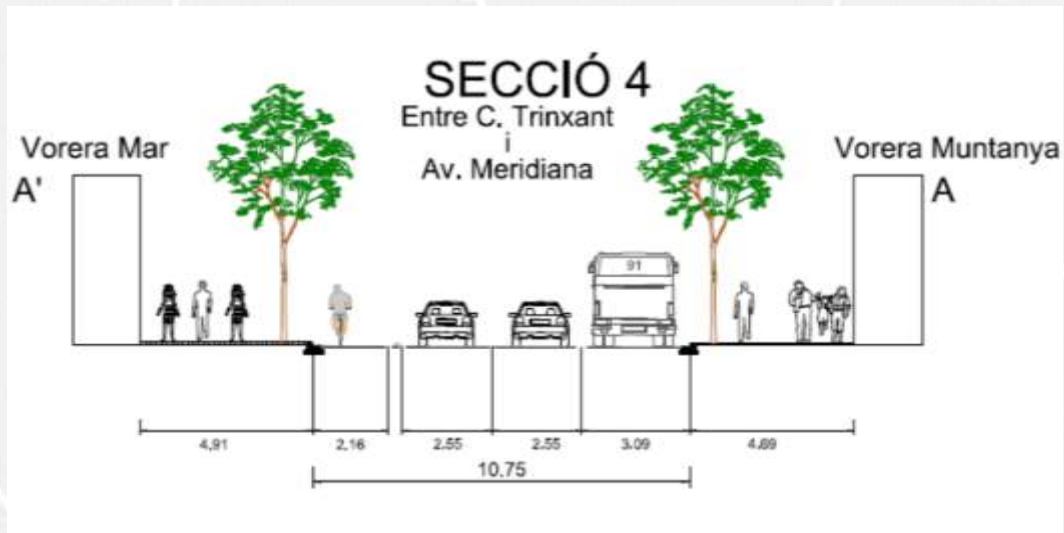
PEC OBRA (amb IVA): 420.250 €

ESTAT DE L'ACTUACIÓ: APROVACIÓ ADMINISTRATIVA

Nou carril unidireccional segregat a la calçada al costat de la vorera a l'esquerra de la circulació.

La nova secció a la calçada està formada per un carril bici, dos carrils de circulació i un carril bus.

S'elimina un cordó d'aparcament o un carril de circulació en funció del tram.



CARRIL BICI CRUÏLLES MALLORCA (CARTAGENA-SICÍLIA)

UBICACIÓ: CRUÏLLES CARRER DE MALLORCA (SICÍLIA-CARTAGENA)

ENCÀRREC: GERÈNCIA DE MOBILITAT I INFRAESTRUCTURES

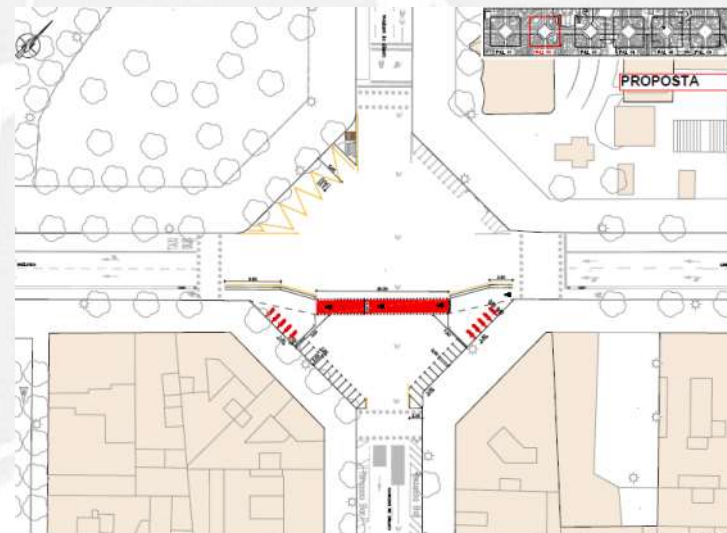
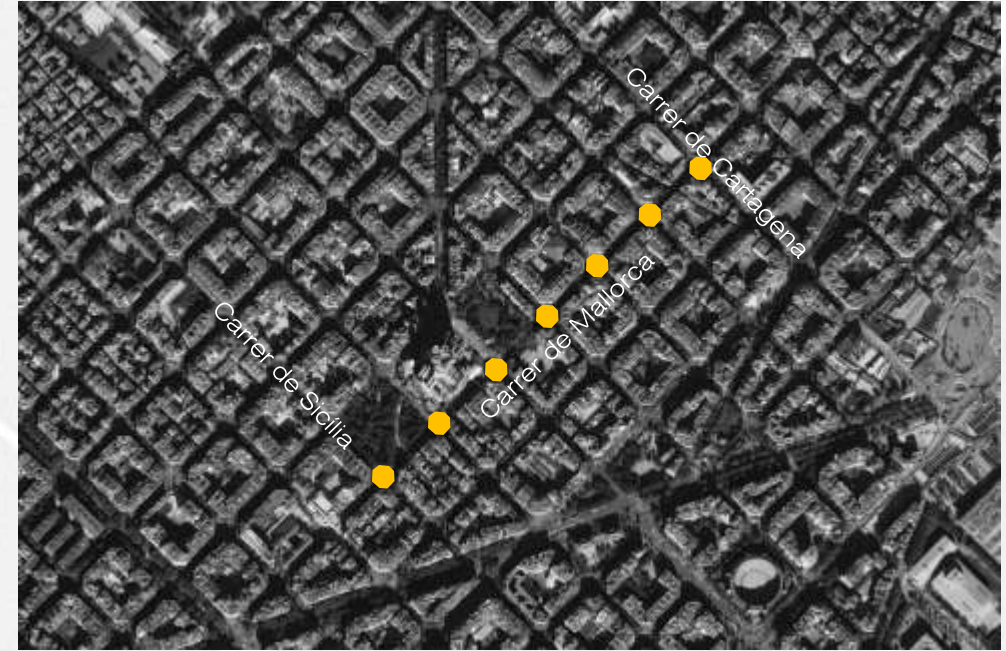
AUTOR: PROJECTES I DIRECCIONS D'OBRA PÚBLICA, SCP (PRODOP)

CRUÏLLES: 7

PEC OBRA (amb IVA): PENDENT

ESTAT DE L'ACTUACIÓ: PROJECTE EN REDACCIÓ

Adaptació de les cruïlles del carril bici existent en coherència a la configuració del projecte de carril bici de Mallorca. Inclou Semàfors, pinces, zones avançades, equipament, etc. També s'inclouen totes les connexions amb els carrils bici existents.



CARRIL BICI MALLORCA (SICÍLIA-COMTE D'URGELL)

UBICACIÓ: MALLORCA (SICÍLIA-COMTE D'URGELL)

ENCÀRREC: GERÈNCIA DE MOBILITAT I INFRAESTRUCTURES

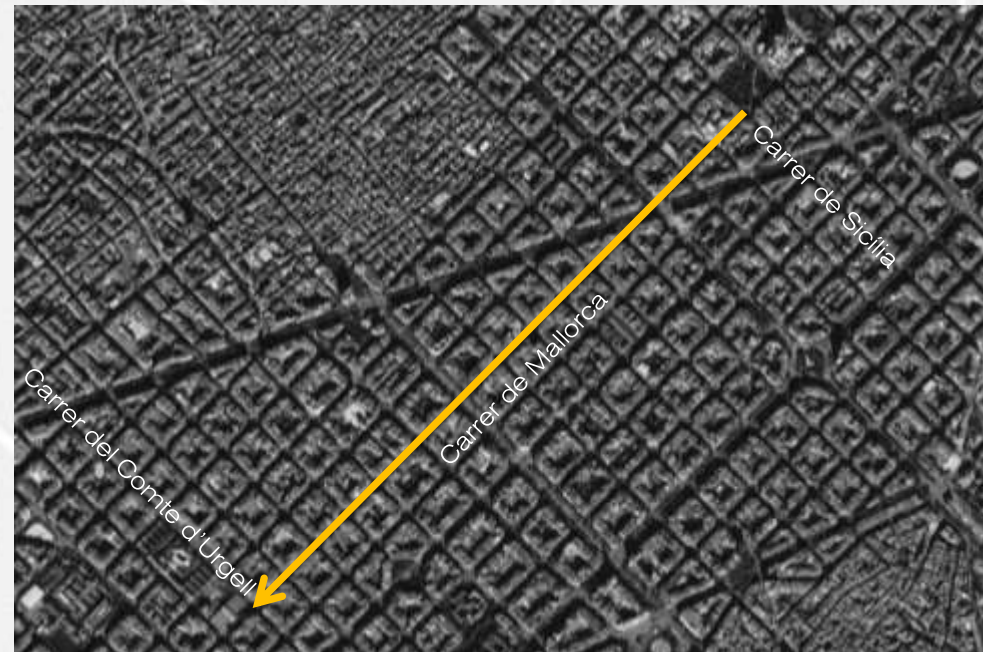
AUTOR: COESTECNIC

KM DE CARRIL BICI: 2,5KM EN TOTAL

PEC OBRA (amb IVA): 875.000 €

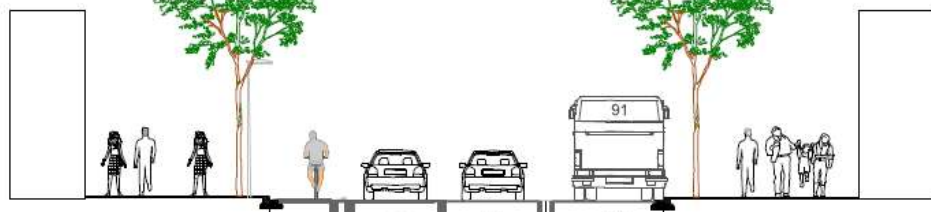
ESTAT DE L'ACTUACIÓ: PROJECTE EN REDACCIÓ

Nou carril unidireccional segregat a la calçada al costat de la vorera a l'esquerra de la circulació.
La nova secció a la calçada està formada per un carril bici, dos carrils de circulació i un carril bus.
S'elimina un carril de circulació.



Vorera Mar

A'



Vorera Muntanya

A



CARRIL BICI MALLORCA I AV. ROMA (COMTE BORREL- TARRAGONA)

UBICACIÓ: MALLORCA I AV. ROMA (COMTE BORREL-
TARRAGONA)

ENCÀRREC: GERÈNCIA DE MOBILITAT I INFRAESTRUCTURES

AUTOR: COESTECNIC

KM DE CARRIL BICI: 1KM EN TOTAL

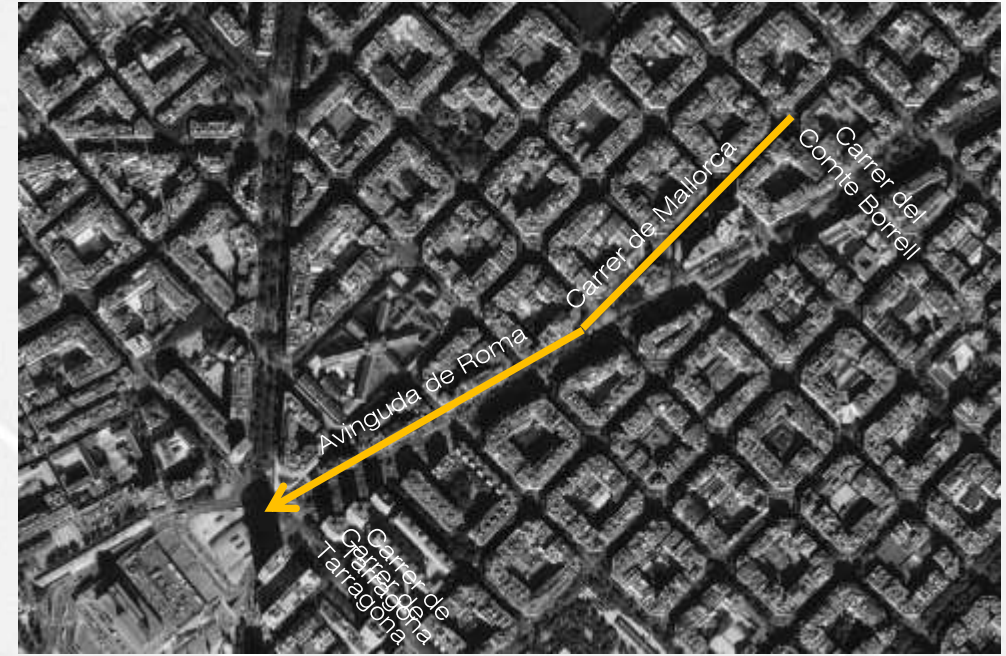
PEC OBRA (amb IVA): PENDENT

ESTAT DE L'ACTUACIÓ: PROJECTE EN REDACCIÓ

Nou carril bici unidireccional segregat a calçada tocant vorera mar.

Inclou afectació de la terçiana central entre Tarragona i Llançà, l'execució d'una andana/terçiana per les parades de busos i el nou pas de vianants de creuament d'Avinguda Roma a la banda Llobregat del carrer Llançà/Nicaragua.

Obres a coordinar amb l'actuació dels entorns de l'estació de Sants.



CARRIL BICI JOAN DE BORBÓ (PALAU DE MAR-ESCAR)

UBICACIÓ: AVINGUDA DIAGONAL (PASSEIG DE GRÀCIA-
PASSEIG DE SANT JOAN)

ENCÀRREC: GERÈNCIA DE MOBILITAT I INFRAESTRUCTURES

AUTOR: CONSULTORIA TECNICA Y PROYECTOS 1999, SL

KM DE CARRIL BICI: 0,8KM PER CADA SENTIT, 1,6KM EN TOTAL

PEC OBRA (amb IVA): PENDENT

ESTAT DE L'ACTUACIÓ: PROJECTE EN REDACCIÓ

Nou carril bici bidireccional segregat a calçada en la majoria de l'àmbit.



CARRIL BICI PLAÇA CATALUNYA (EXCEPTE RDA SANT PERE)

UBICACIÓ: PLAÇA CATALUNYA I ENTORNS

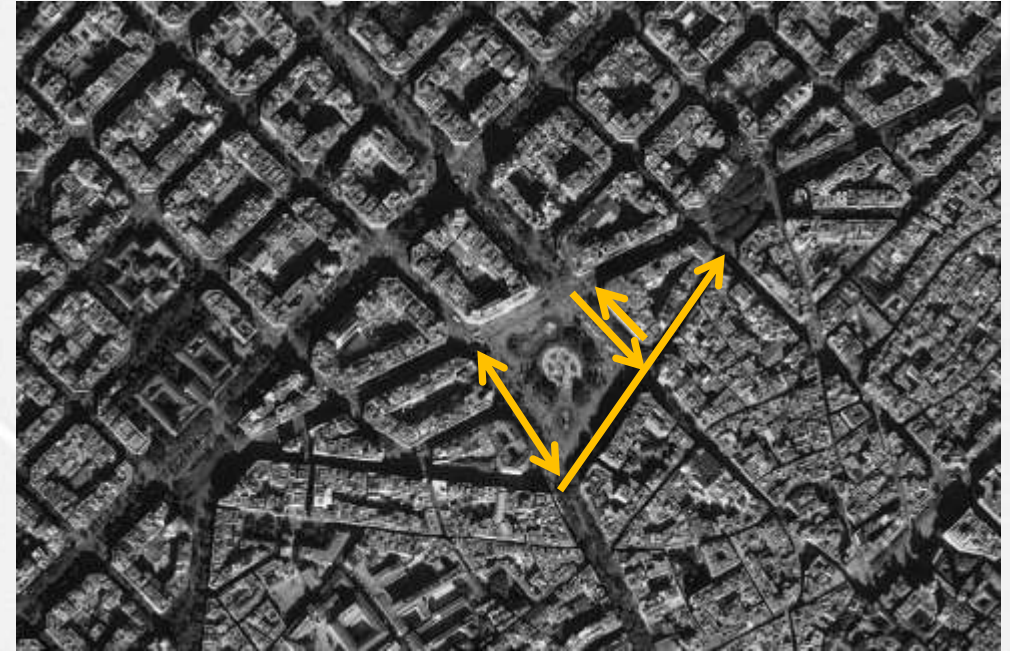
ENCÀRREC: GERÈNCIA DE MOBILITAT I INFRAESTRUCTURES

AUTOR: ECSA ENGINYERIA, SLP

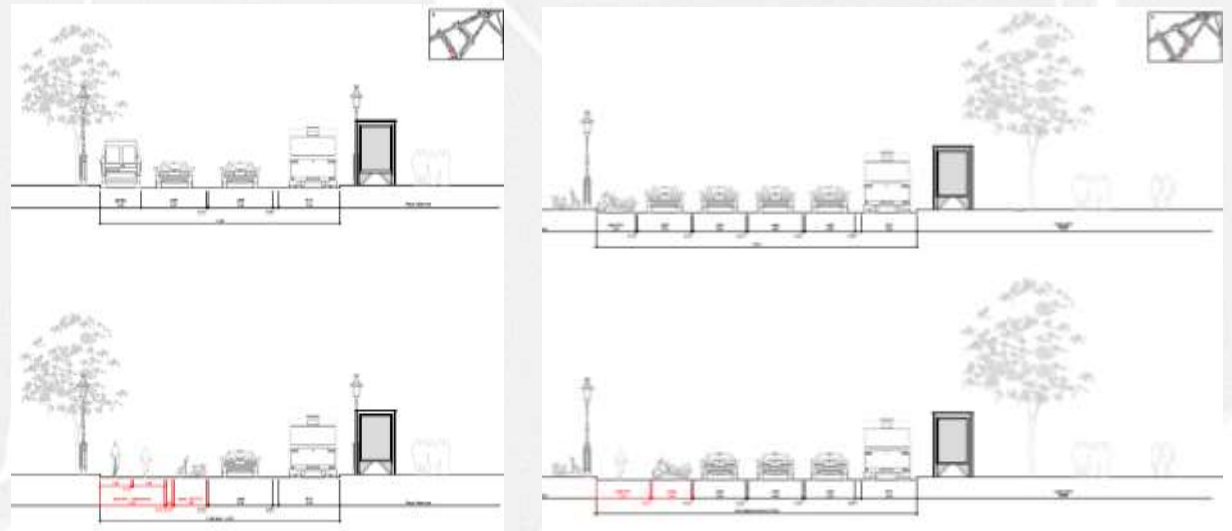
KM DE CARRIL BICI: 1,1KM EN TOTAL

PEC OBRA (amb IVA): 595.000 €

ESTAT DE L'ACTUACIÓ: PROJECTE EN REDACCIÓ



Nou carril bici unidireccional o bidireccional segregat en calçada en funció del tram.
Eliminació d'un carril de circulació.



CARRIL BICI TRAV. DE LES CORTS (CARLES III - JOAN GÜELL)

UBICACIÓ: TRAVESSERA DE LES CORTS (GRAN VIA DE CARLES III-JOAN GÜELL)

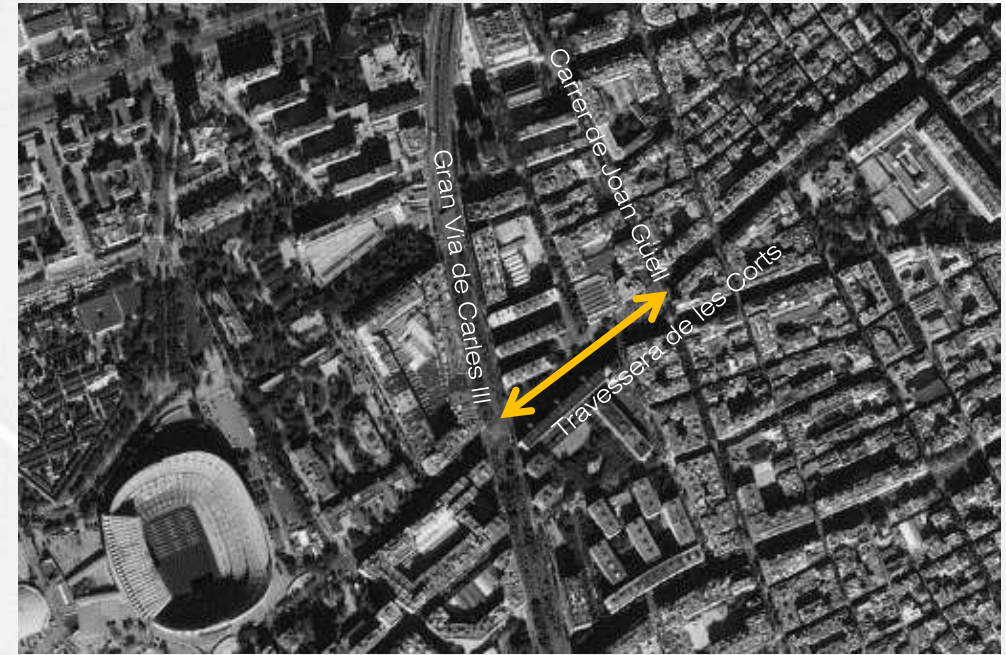
ENCÀRREC: GERÈNCIA DE MOBILITAT I INFRAESTRUCTURES

AUTOR: PROJECTES I DIRECCIONS D'OBRA PÚBLICA, SCP

KM DE CARRIL BICI: 0,3KM PER CADA SENTIT, 0,6KM EN TOTAL

PEC OBRA (amb IVA): PENDENT

ESTAT DE L'ACTUACIÓ: PROJECTE EN REDACCIÓ



Nou carril bici bidireccional a la calçada lateral mar.

CARRIL BICI FABRA I PUIG I ESCÒCIA

UBICACIÓ: FABRA I PUIG (PL. DE VIRREI AMAT-AVINGUDA MERIDIANA) I ESCÒCIA (ARNAU D'OMS-AV. MERIDIANA)

ENCÀRREC: GERÈNCIA DE MOBILITAT I INFRAESTRUCTURES

AUTOR: GPO INGENIERÍA Y ARQUITECTURA, SLU

KM DE CARRIL BICI: 1,4KM EN TOTAL

PEC OBRA (amb IVA): 490.000 €

ESTAT DE L'ACTUACIÓ: PROJECTE EN REDACCIÓ

Nou carril unidireccional segregat a calçada a l'esquerra de la circulació a Fabra i Puig i a Escòcia.



CARRIL BICI PERÚ (LLACUNA – BAC DE RODA)

UBICACIÓ: PERÚ (LLACUNA – BAC DE RODA)

ENCÀRREC: GERÈNCIA DE MOBILITAT I INFRAESTRUCTURES

AUTOR: TEC-QUATRE EGARA, SLP

KM DE CARRIL BICI: 0,8KM PER CADA SENTIT, 1,6KM EN TOTAL

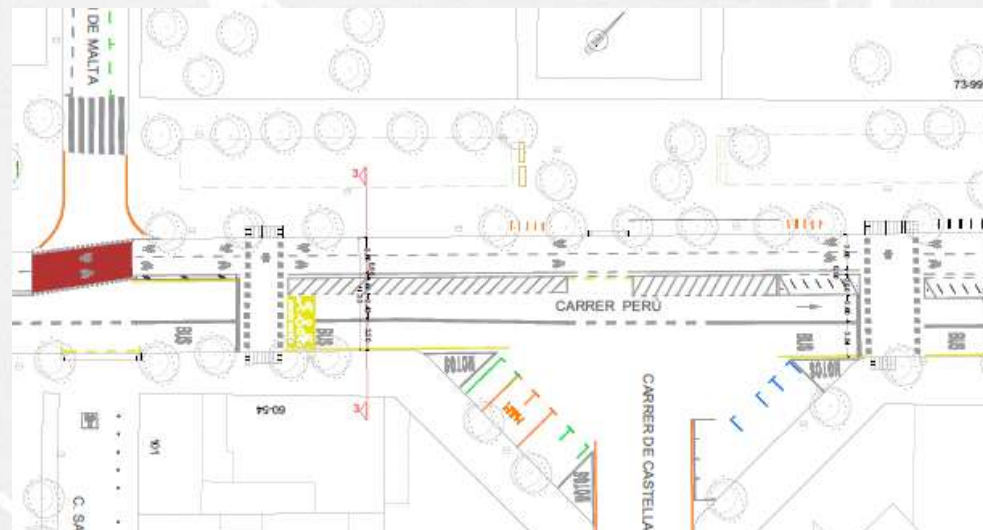
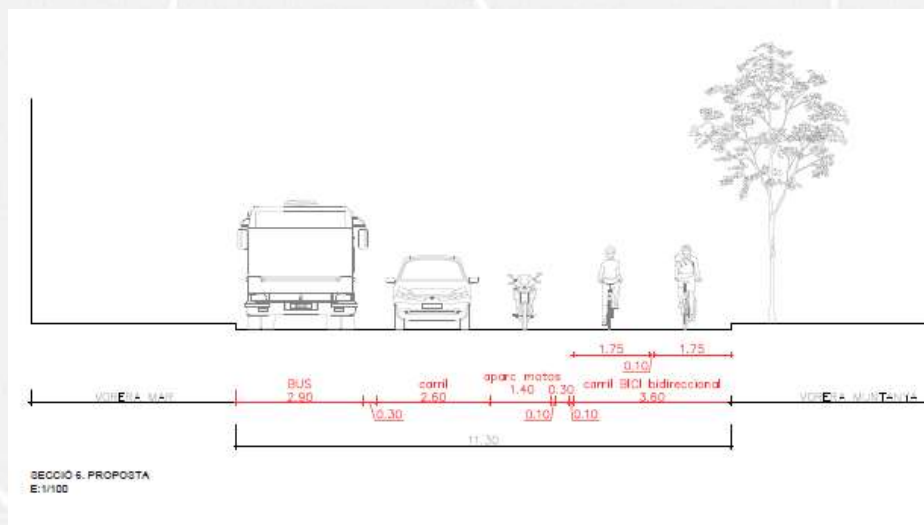
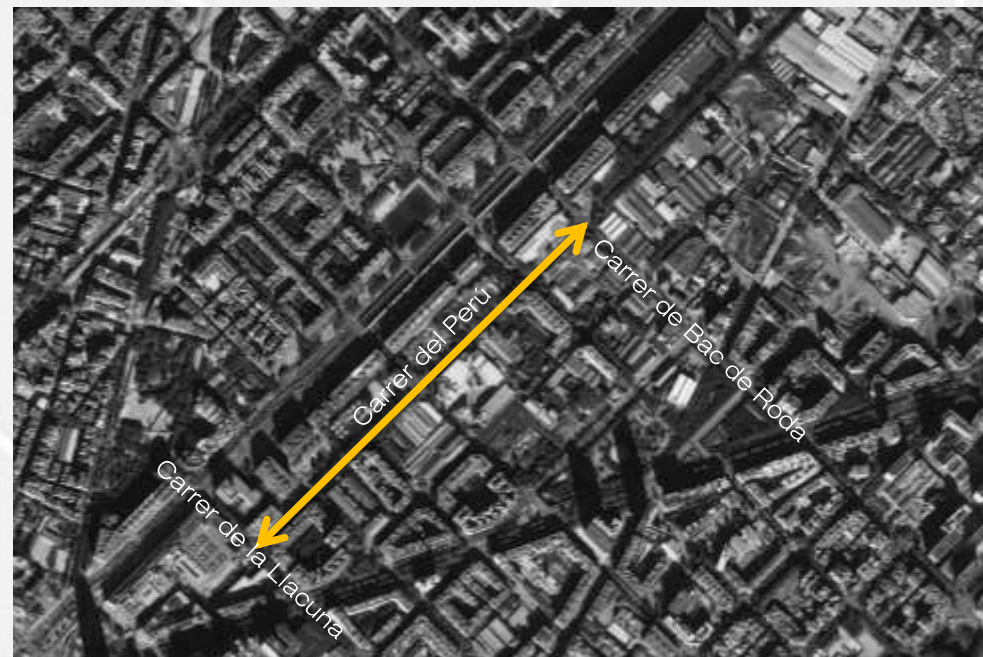
PEC OBRA (amb IVA): 370.000 €

ESTAT DE L'ACTUACIÓ: PROJECTE EN REDACCIÓ

Nou carril bici bidireccional segregat, protegit per cordó de serveis en part de l'àmbit.

La nova secció en la calçada està formada per un carril bici (sentit Llobregat), un cordó de serveis i dos carrils de circulació (sentit Besós).

Eliminació de dos carrils de circulació en sentit Llobregat.



CARRIL BICI CAPITÀ ARENAS I FONTCOBERTA (PTGE. SENILLOSA- AV. DIAGONAL)

UBICACIÓ: CAPITÀ ARENAS I FONTCOBERTA (PASSATGE DE SENILLOSA-AVINGUDA DIAGONAL)

ENCÀRREC: GERÈNCIA DE MOBILITAT I INFRAESTRUCTURES

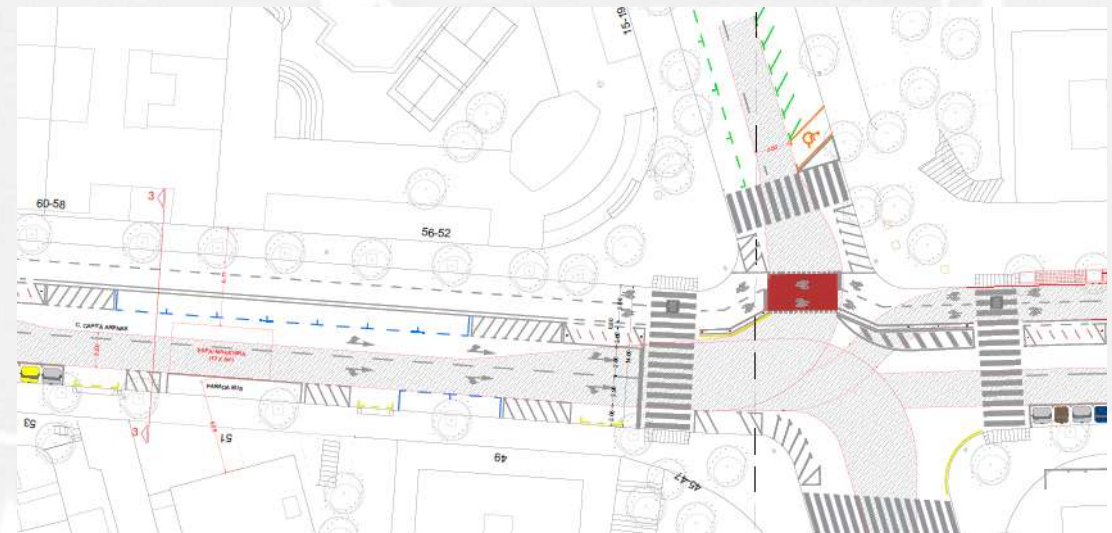
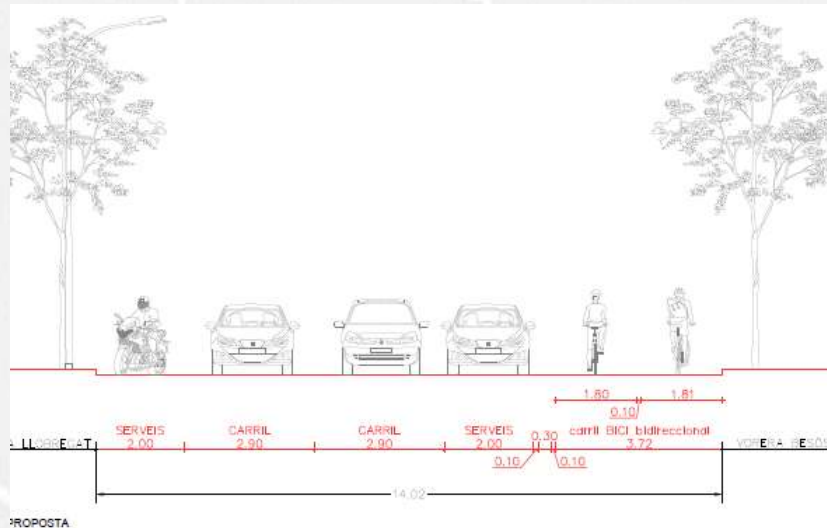
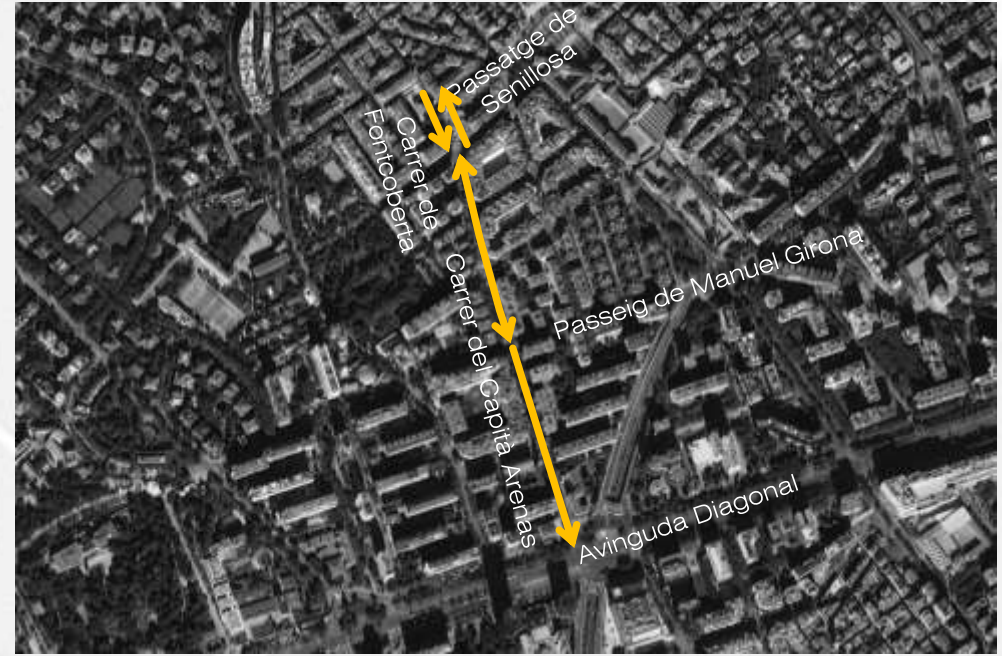
AUTOR: TEC-QUATRE EGARA, SLP

KM DE CARRIL BICI: 0,7KM SENTIT MAR, 0,4KM SENTIT MUNTANYA, 1,2KM EN TOTAL

PEC OBRA (amb IVA): 320.000 €

ESTAT DE L'ACTUACIÓ: PROJECTE EN REDACCIÓ

Nou carril bici unidireccional sentit muntanya protegit per cordó de serveis entre Passatge de Senillosa i Santa Amèlia, bidireccional protegit per cordó de serveis entre Santa Amèlia i Manuel Girona i unidireccional sentit mar fins a Av. Diagonal. S'elimina un o dos carrils de circulació en funció del tram.



CARRIL BICI RAMON TRIAS FARGAS I PASSEIG MARÍTIM DE LA BARCELONETA

UBICACIÓ: RAMON TRIAS FARGAS I PASSEIG MARÍTIM DE LA BARCELONETA (SALVADOR ESPRIU - TRELAWNY)

ENCÀRREC: GERÈNCIA DE MOBILITAT I INFRAESTRUCTURES

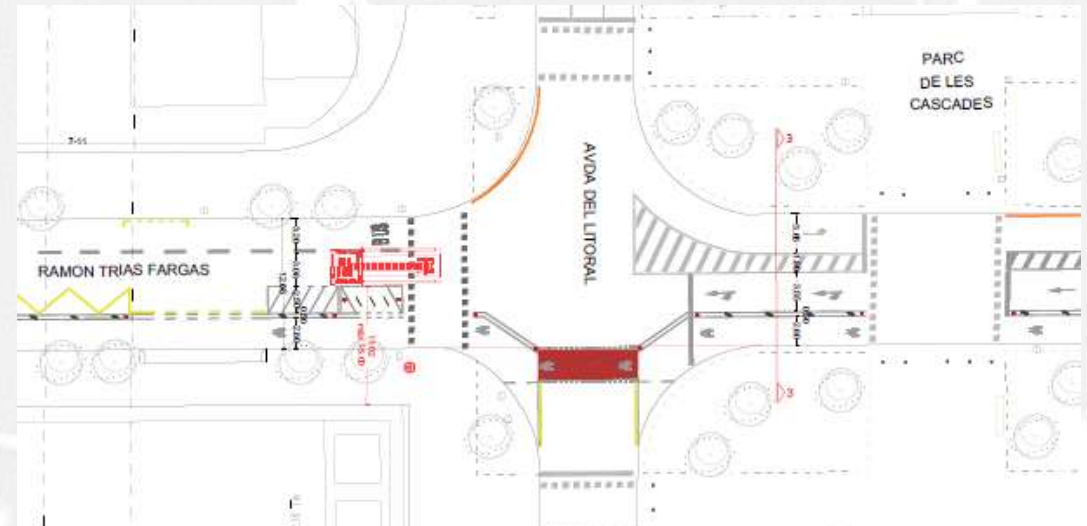
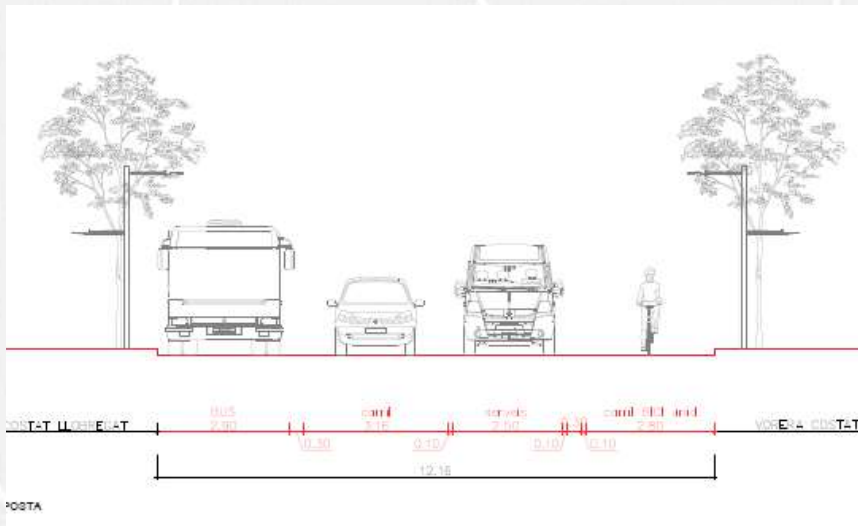
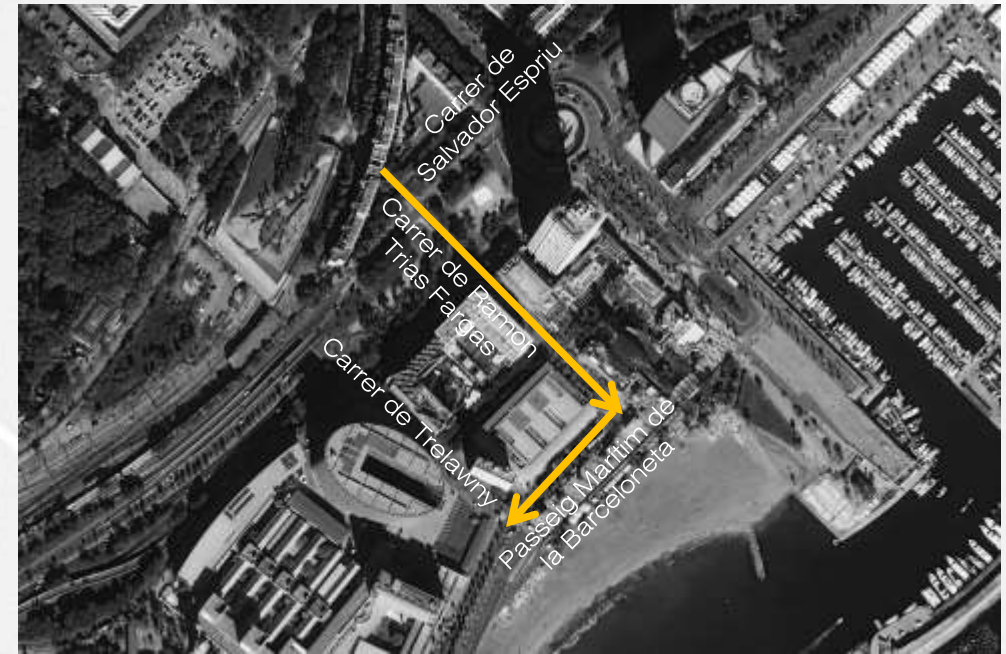
AUTOR: TEC-QUATRE EGARA, SLP

KM DE CARRIL BICI: 0,4KM EN TOTAL

PEC OBRA (amb IVA): 130.000 €

ESTAT DE L'ACTUACIÓ: PROJECTE EN REDACCIÓ

Nou carril bici unidireccional segregat a calçada.
La nova secció en la calçada està formada per un carril bici i dos carrils de circulació (Salvador Espriu-Av. Litoral), carril bici, cordó de serveis i dos carrils de circulació (Av. Litoral-Pg. Marítim) i carril bici i dos carrils de circulació, fins Trelawny.
S'elimina un carril de circulació.



The background features a complex network of thin white lines and shapes on a light gray background. A prominent horizontal line runs across the middle, with several circular nodes at its intersections. Other lines branch out from these nodes, creating a web-like structure. There are also some irregular white shapes, including a small rectangle and a larger, more complex shape on the right side.

PROJECTES EN REDACCIÓ

CARRIL BICI ARNAU D'OMS I PIFERRER

UBICACIÓ: ARNAU D'OMS (FELIP II-PINTOR ALSAMORA)

ENCÀRREC: GERÈNCIA DE MOBILITAT I INFRAESTRUCTURES

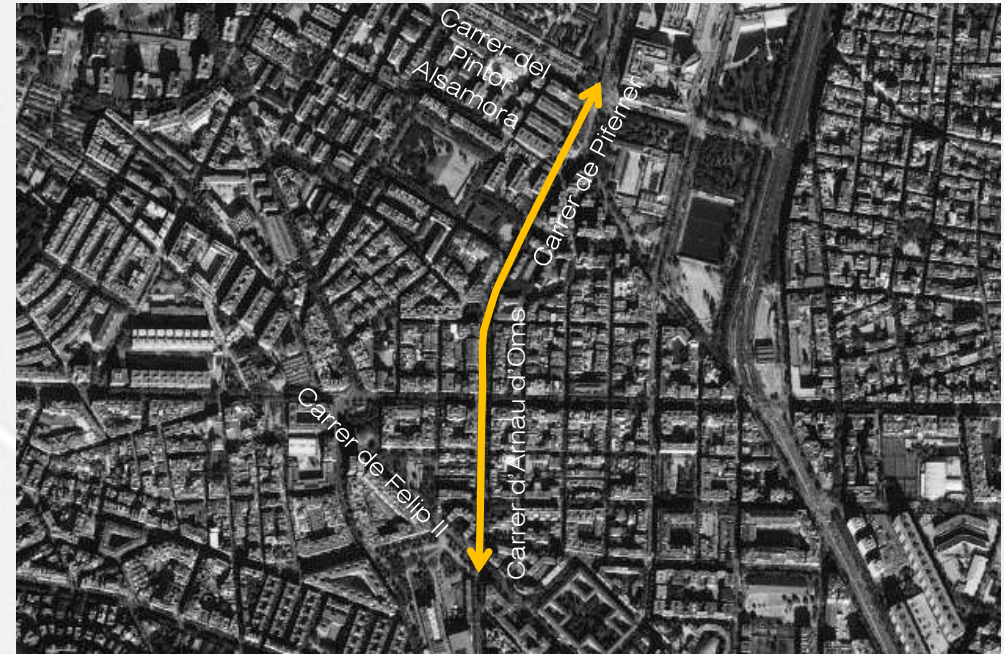
AUTOR: EIP ENGINYERIA I PROJECTES

KM DE CARRIL BICI: 0,85KM PER CADA SENTIT, 1,7KM EN TOTAL

PEC OBRA (amb IVA): 700.000 €

ESTAT DE L'ACTUACIÓ: PROJECTE EN REDACCIÓ

Nou carril bici bidireccional segregat a la calçada
Baixar de la vorera a la calçada el carril bici.



CARRIL BICI AV. ROMA (TARRAGONA-VALÈNCIA)

UBICACIÓ: AVINGUDA DE ROMA (TARRAGONA-VALÈNCIA)

ENCÀRREC: GERÈNCIA DE MOBILITAT I INFRAESTRUCTURES

AUTOR: CONSULTORIA TECNICA Y PROYECTOS 1999, SL

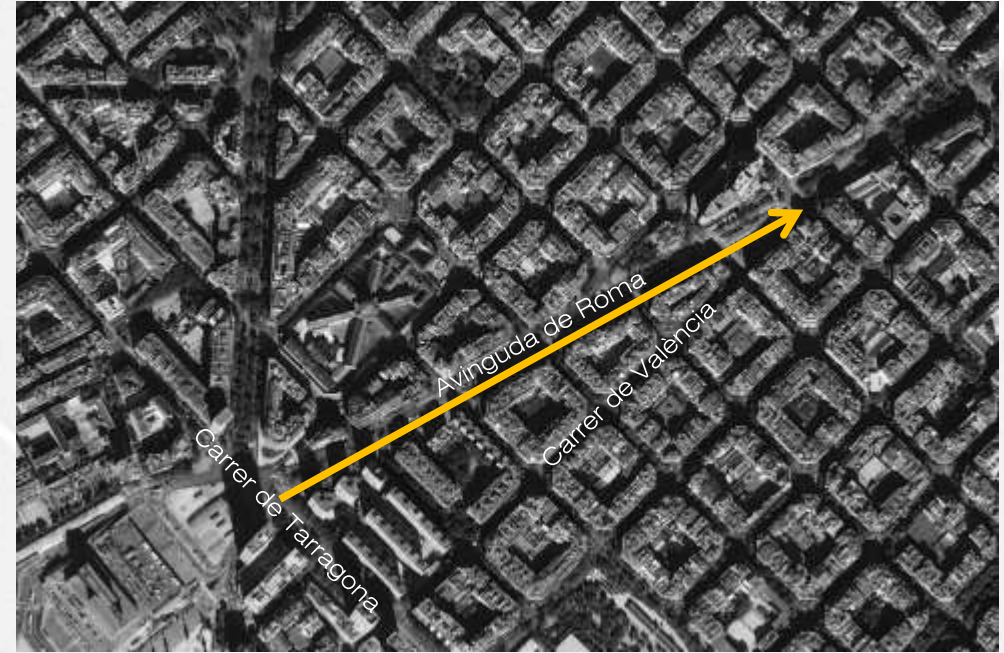
KM DE CARRIL BICI: 0,9KM EN TOTAL

PEC OBRA (amb IVA): PENDENT

ESTAT DE L'ACTUACIÓ: PROJECTE EN REDACCIÓ

Nou carril bici unidireccional segregat a calçada tocant vorera mar.

Inclou afectació de la terçiana central entre Tarragona i Llançà, l'execució d'una andana/terçiana per les parades de busos i el nou pas de vianants de creuament d'Avinguda Roma a la banda Llobregat de Llançà.



CARRIL BICI AV. DIAGONAL (CIUTAT DE GRANADA-JOSEP PLA)

UBICACIÓ: AVINGUDA DIAGONAL (PASSEIG DE GRÀCIA-
PASSEIG DE SANT JOAN)

ENCÀRREC: GERÈNCIA DE MOBILITAT I INFRAESTRUCTURES

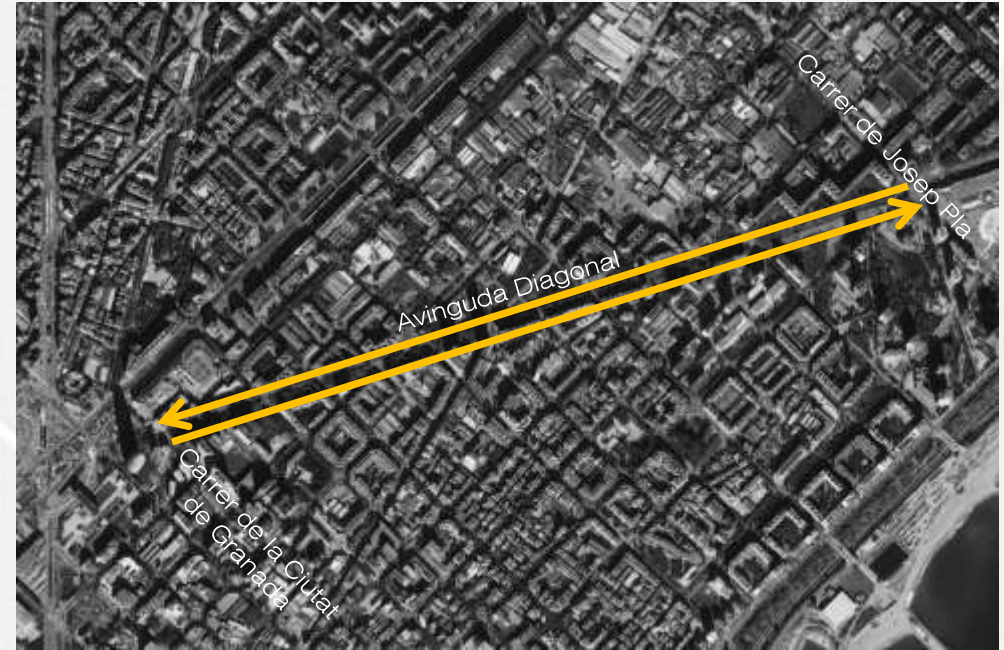
AUTOR: ECSA ENGINYERIA, SLP

KM DE CARRIL BICI: 2KM PER CADA SENTIT, 4KM EN TOTAL

PEC OBRA (amb IVA): PENDENT

ESTAT DE L'ACTUACIÓ: PROJECTE EN REDACCIÓ

Nou carril bici unidireccional segregat a les calçades laterals
de l'Avinguda Diagonal.
Baixar de la terciària a la calçada el carril bici.



CARRIL BICI CALÀBRIA-VILADOMAT

UBICACIÓ: CALÀBRIA (AVINGUDA DE JOSEP TARRADELLAS-AV. DEL PARAL·LEL) I VILADOMAT (AVINGUDA DE JOSEP TARRADELLAS-AV. DEL PARAL·LEL)

ENCÀRREC: GERÈNCIA DE MOBILITAT I INFRAESTRUCTURES

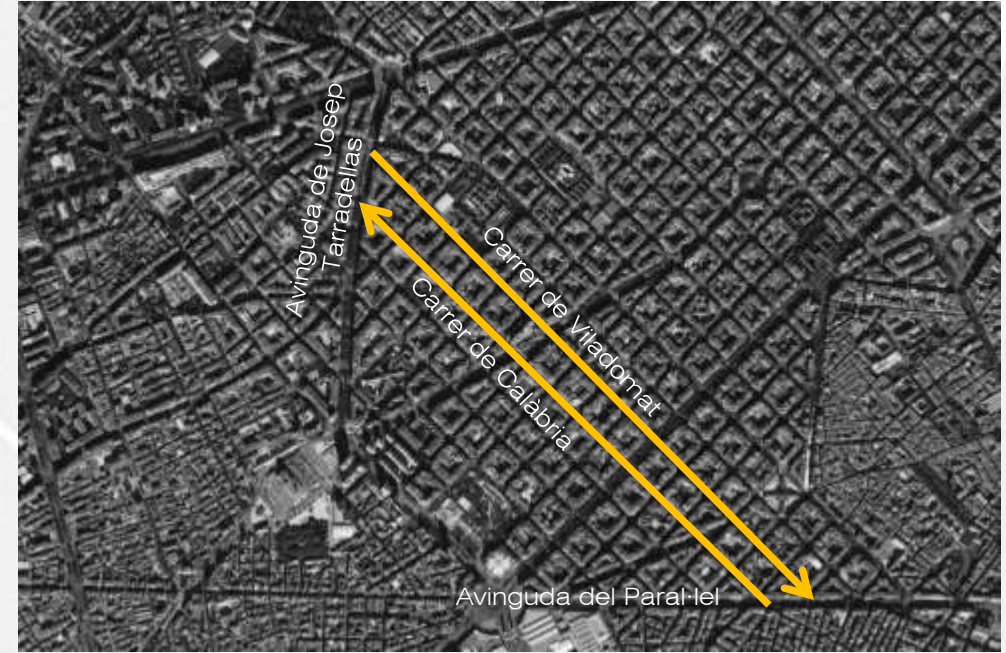
AUTOR: GPO INGENIERÍA Y ARQUITECTURA, SLU

KM DE CARRIL BICI: 2,1KM SENTIT MUNTANYA, 2,3KM SENTIT MAR, 4,4KM EN TOTAL

PEC OBRA (amb IVA): 1.540.000 €

ESTAT DE L'ACTUACIÓ: PROJECTE EN REDACCIÓ

Carril bidireccional existent a transformar en unidireccional, al carrer de Calàbria, i nou carril bici unidireccional al carrer de Villadomat.



CARRIL BICI FRONT LITORAL

UBICACIÓ: PG. MARÍTIM DE LA NOVA ICÀRIA I PG. MARÍTIM DEL BOGATELL (ARQUITECTE SERT-ESPIGÓ DE LA MAR BELLA)

ENCÀRREC: GERÈNCIA DE MOBILITAT I INFRAESTRUCTURES

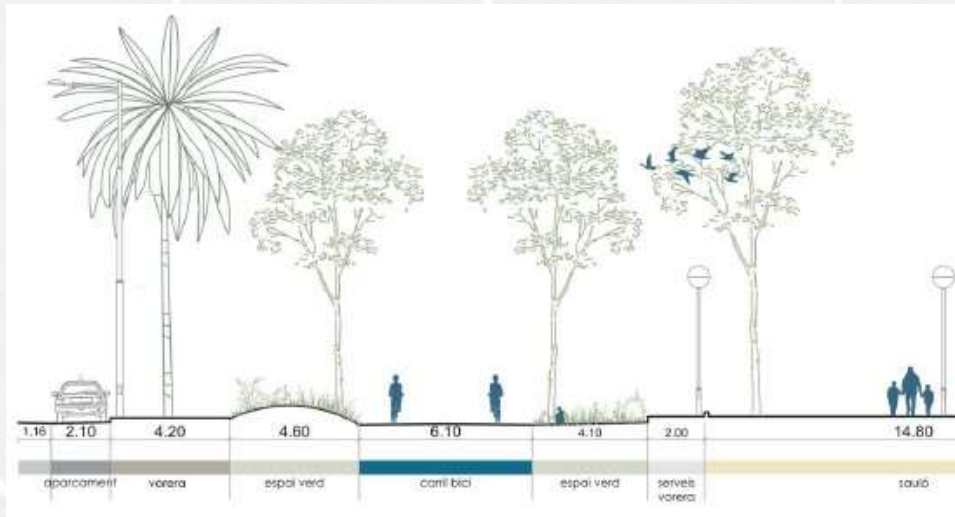
AUTOR: PENDENT

KM DE CARRIL BICI: 0,8KM PER CADA SENTIT, 1,6KM EN TOTAL

PEC OBRA (amb IVA): PENDENT

ESTAT DE L'ACTUACIÓ: PROJECTE EN LICITACIÓ

Implementació d'un carril bici bidireccional al Passeig Marítim de la Nova Icària i del Bogatell. Es pretén connectar el corredor litoral que discorre entre els rius Llobregat i Besòs. Eliminació de la calçada existent per un carril bici bidireccional i substitució de l'aparcament actual en desús per parterres amb vegetació autòctona de costa.



CARRIL BICI PG. MARAGALL (PL. MARAGALL-TAJO)

UBICACIÓ: PASSEIG MARAGALL (PL. MARAGALL - TAJO)

ENCÀRREC: GERÈNCIA DE MOBILITAT I INFRAESTRUCTURES

AUTOR: GPO INGENIERÍA Y ARQUITECTURA, SLU

KM DE CARRIL BICI: 2KM PER CADA SENTIT, 4KM EN TOTAL

PEC OBRA (amb IVA): 970.000 €

ESTAT DE L'ACTUACIÓ: PROJECTE EN REDACCIÓ

Nou carril unidireccional en cada sentit de la circulació al Pg. Maragall.

La nova redistribució de carrils implicarà eliminar un carril de circulació o un cordó de serveis en funció del tram.



CARRIL BICI VIA AUGUSTA (DOLORS MONSERDÀ PL. BORRÀS)

UBICACIÓ: VIA AUGUSTA (DOLORS MONSERDÀ - PL. BORRÀS)

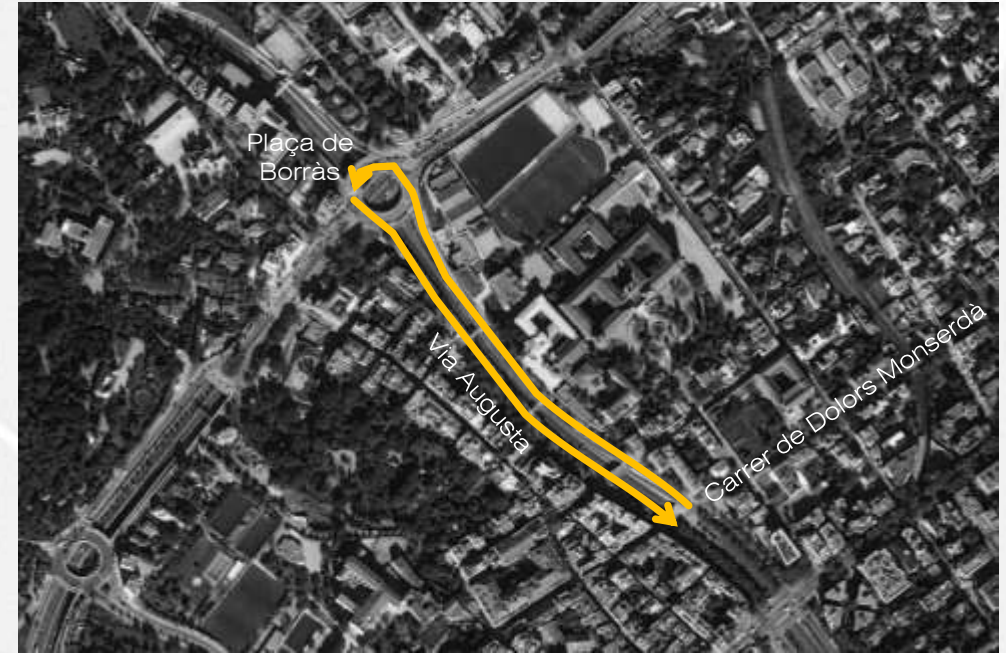
ENCÀRREC: GERÈNCIA DE MOBILITAT I INFRAESTRUCTURES

AUTOR: DOPEC, SL

KM DE CARRIL BICI: 0,5KM PER CADA SENTIT, 1KM EN TOTAL

PEC OBRA (amb IVA): 310.000 €

ESTAT DE L'ACTUACIÓ: PROJECTE EN REDACCIÓ



Nou carril unidireccional segregat en calçada al costat de la vorera, per a cada sentit de circulació.

CARRIL BICI TRAV. DE LES CORTS (JOAN GÜELL - NUMÀNCIA)

UBICACIÓ: TRAVESSERA DE LES CORTS (JOAN GÜELL -
NUMÀNCIA)

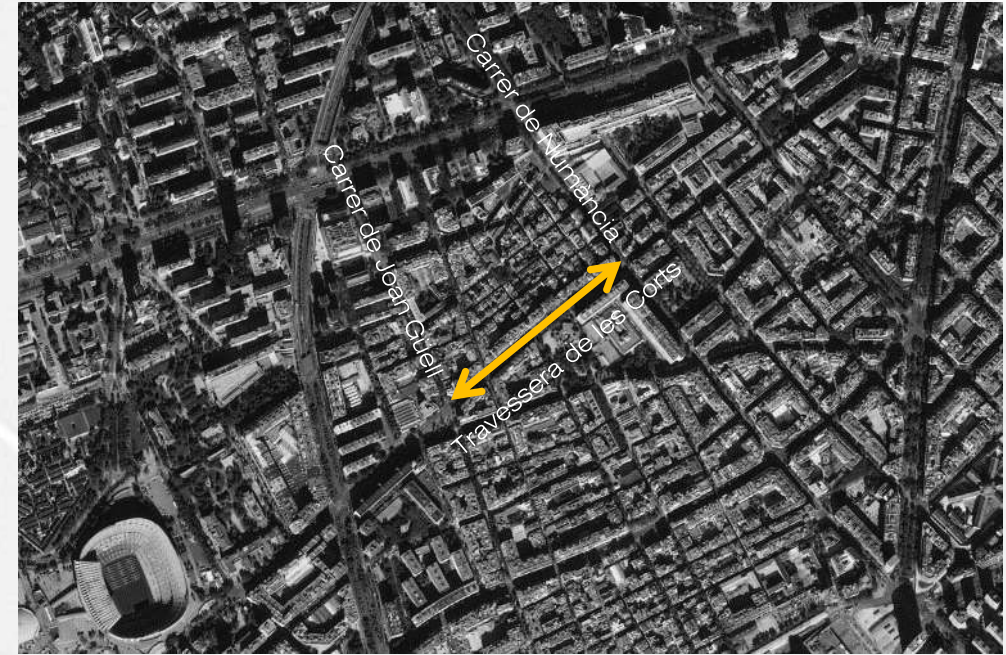
ENCÀRREC: GERÈNCIA DE MOBILITAT I INFRAESTRUCTURES

AUTOR: PROJECTES I DIRECCIONS D'OBRA PÚBLICA, SCP

KM DE CARRIL BICI: 0,3KM PER CADA SENTIT, 0,6KM EN TOTAL

PEC OBRA (amb IVA): 250.000 €

ESTAT DE L'ACTUACIÓ: PROJECTE EN REDACCIÓ



Nou carril bici bidireccional a la calçada lateral mar.

CARRIL BICI PLAÇA CATALUNYA (RDA SANT PERE)

UBICACIÓ: PLAÇA CATALUNYA I ENTORNS

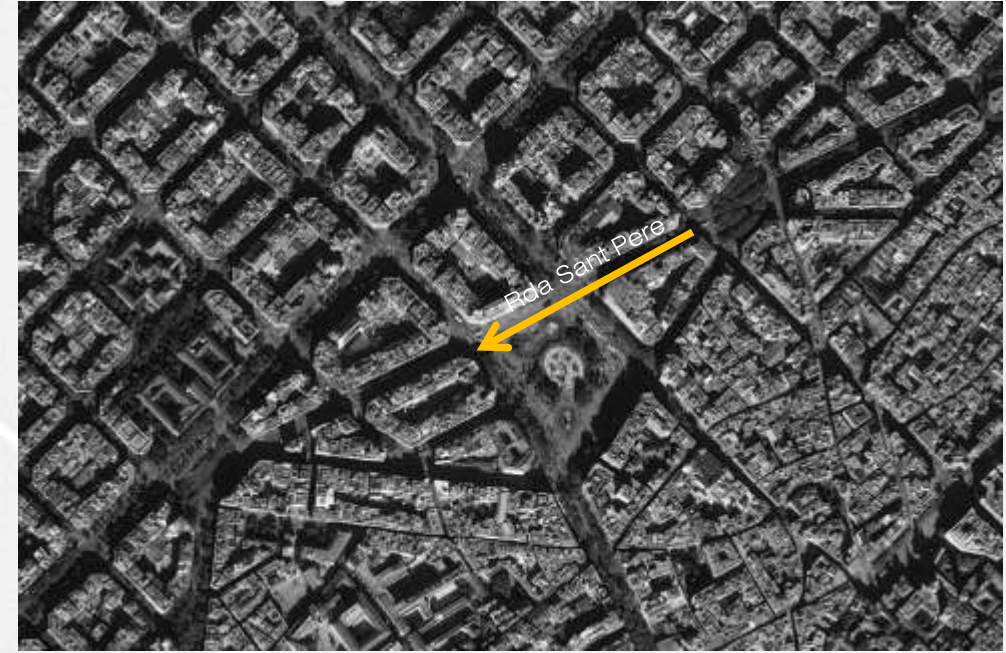
ENCÀRREC: GERÈNCIA DE MOBILITAT I INFRAESTRUCTURES

AUTOR: ECSA ENGINYERIA, SLP

KM DE CARRIL BICI: 0,36KM EN TOTAL

PEC OBRA (amb IVA): 221.000 €

ESTAT DE L'ACTUACIÓ: PROJECTE EN REDACCIÓ



Nou carril bici unidireccional segregat en calçada al costat de la vorera.
Eliminació d'un carril de circulació.



CARRIL BICI JOAN DE BORBÓ (PL. ANTONIO LÓPEZ-PALAU DE MAR)

UBICACIÓ: AVINGUDA DIAGONAL (PASSEIG DE GRÀCIA-
PASSEIG DE SANT JOAN)

ENCÀRREC: GERÈNCIA DE MOBILITAT I INFRAESTRUCTURES

AUTOR: CONSULTORIA TECNICA Y PROYECTOS 1999, SL

KM DE CARRIL BICI: 0,3KM PER CADA SENTIT, 0,6KM EN TOTAL

PEC OBRA (amb IVA): PENDENT

ESTAT DE L'ACTUACIÓ: PROJECTE EN REDACCIÓ



Nou carril bici bidireccional segregat a calçada en la majoria
de l'àmbit.