

CURS
2024-2025

Parc Montjuïc
Montcada

PROGRAMA

EDUCA TIU

**OBRINT-NOS A LES CULTURES
DEL MÓN**



Ajuntament de
Barcelona



MUSEU ETNOLÒGIC
I DE CULTURES
DEL MÓN



Seu Montcada

El **Museu Etnològic i de Cultures del Món de Barcelona** (MUEC) és un museu amb vocació social que mostra un patrimoni que Barcelona i els col·leccionistes i estudiosos de la ciutat han aplegat des de mitjan segle XX, i que és testimoni de la diversitat cultural humana.

El Museu té dues seus amb col·leccions diferents:

La Seu Montcada presenta peces procedents de l'Àfrica, Oceania, l'Àsia i Amèrica, elaborades per pobles i societats diversos i de moments històrics diferents. Són exemples de la relació de l'home amb el seu entorn natural i l'univers, de les seves creences i rituals.

La Seu Parc Montjuïc recull estris i eines procedents de la vida quotidiana, majoritàriament de la Catalunya de mitjan segle XX. Són objectes vinculats a la cultura popular, la vida rural i els oficis preindustrials, com ara la pesca, l'agricultura, la ramaderia i el tèxtil.



Seu Parc Montjuïc

Proposem a la **comunitat educativa** un ampli ventall de visites i tallers per aprendre de les diverses cultures del món.

El Museu Etnològic i de Cultures del Món és un espai per indagar a través dels objectes, basat en l'antropologia com a disciplina, que permet estudiar i realçar la diversitat cultural i que ens permet reflexionar sobre allò que ens uneix com a éssers humans.

Des d'una perspectiva no etnocèntrica, podrem endinsar-nos en altres formes d'entendre el món i qüestionar-nos allò que ens és més familiar.

* Per a més informació sobre la durada i les reserves, consulteu la fitxa de cada activitat fent clic a l'enllaç.

PROGRAMA EDUCATIU*

Ei Educació infantil (i5)

Pm Educació primària, Cicle Mitjà (3r-4t)

Pi Educació primària, Cicle Inicial (1r-2n)

Ps Educació primària, Cicle Superior (5è-6è)

S Educació Secundària

Ac Apropa Cultura

AG Altres grups (batxillerat, cicles formatius, adults i universitaris)

SEU PARC
MONTJUIC

	Ei	Pi	Pm	Ps	S	AG	Ac
MIL I UN OBJECTES	VISITA DE DESCOBRIMENT	VISITA DE DESCOBRIMENT					
TOTHOM JUGA			VISITA + JOC	VISITA + JOC			
XARXES, AGULLES I MARTELLS			VISITA + TALLER	VISITA + TALLER	VISITA + RECERCA		ACTIVITAT PARTICIPATIVA
EXPLORAR LA CULTURA				VISITA + TALLER	VISITA + TALLER		
QUINA FEINADA!					VISITA + JOC	VISITA	
LA COL·LECCIÓ QUE NO ES VEU					VISITA + JOC	VISITA	
ELS OBJECTES QUE MÉS M'ESTIMO							ACTIVITAT PARTICIPATIVA
GEGANTS I CERCAVILES NOU		VISITA + TALLER	VISITA + TALLER	VISITA + TALLER	VISITA	VISITA	

SEU
MONTCADA

	Ei	Pi	Pm	Ps	S	AG	Ac
FEM LA VOLTA AL MÓN			VISITA DE DESCOBRIMENT	VISITA DE DESCOBRIMENT	VISITA	VISITA	VISITA
SEXE(S) I GÈNERE(S)					VISITA + TALLER	VISITA	VISITA
QUE BÈSTIA!	VISITA + TALLER	VISITA + TALLER	VISITA + TALLER	VISITA + TALLER	VISITA + TALLER		
VIATGES SAGRATS					VISITA	VISITA	
JA SOM ADULTS!					VISITA + TALLER	VISITA	ACTIVITAT PARTICIPATIVA
ELS COLORS I ELS SOMNIS DE LA TERRA	VISITA + TALLER	VISITA + TALLER	VISITA + TALLER	VISITA + TALLER	VISITA	VISITA	
POSA'T LA MÀSCARA	VISITA + TALLER	VISITA + TALLER	VISITA + TALLER	VISITA + TALLER	VISITA	VISITA	
LLUMS I OMBRES AL TEATRE DE TITELLES WAYANG KULIT			VISITA + TALLER	VISITA + TALLER			VISITA + TALLER
DESMITIFICANT L'ORIENT					VISITA	VISITA	
OBJECTES PER AL MÉS ENLLÀ			VISITA + TALLER	VISITA + TALLER	VISITA + TALLER	VISITA	

Les **activitats educatives** de la Seu Parc Montjuïc posen l'accent en l'aprenentatge a través dels **objectes i el seu context**, en els usos i les societats que els van utilitzar i produir. Les eines i la tecnologia, el treball i els rols de gènere i el joc són temes principals.

SEU PARC MONTJUÏC

MIL I UN OBJECTES

Descobrint objectes d'altres temps i cultures

Un mateix objecte amb una mateixa utilitat pot haver canviat amb el temps o pot ser diferent segons la cultura que l'ha creat. Al Museu veurem com els humans produïm tota mena d'objectes per cobrir diferents necessitats. N'hi ha per cuinar, per menjar, per treballar i també per jugar. Ens mostren maneres diferents de viure. En el recorregut pel Museu, classificarem aquests objectes, n'observarem les similituds i les diferències i descobrirem la informació que aporten sobre la vida quotidiana d'altres temps i cultures.



Ei [visita de descobriment](#)

PI [visita de descobriment](#)

TOTHOM JUGA

Jocs d'altres cultures i d'altres temps

Jugar és una característica de l'espècie humana i una activitat essencial durant la infantesa. Els nens i les nenes, quan juguen, interactuen amb el món que els envolta i, alhora, adquireixen les capacitats mentals, físiques i socials per a la seva futura vida adulta. A totes les cultures trobem jocs i joguines, alguns de semblants i altres de diferents, però tots tenen elements en comú: aprendre, estimular la imaginació i la creativitat i ajudar en el procés de creixement i integració com a membres de la comunitat.



Pm Ps [visita + joc](#)

XARXES, AGULLES I MARTELLS

Dels oficis del passat a les professions del present

Explorarem objectes que es feien servir en el passat preindustrial a Catalunya propis d'oficis com la pesca, l'agricultura, la ramaderia, el tèxtil, el treball amb el ferro i la farmàcia, tot aprofundint en les tecnologies. Analitzarem de quina manera han anat canviant els oficis i les professions, tant pel que fa als processos tècnics com a l'aportació que fa cada ofici a la subsistència humana i al benestar de les comunitats, i també la importància de la cooperació i les relacions amb el medi.

Pm Ps [visita-taller](#)

S [visita-recerca](#)

Ac [activitat participativa](#)



EXPLORAR LA CULTURA

Investigar la societat a través dels objectes i les eines de l'antropòleg

Els éssers humans som éssers culturals. Però, què és la cultura? Què estudia l'antropologia i com ho fa? La casa o espai domèstic, les creences, el treball, el joc i la festa són objecte d'estudi d'aquesta disciplina. Posa la mirada en com viuen les diferents societats que hi ha al món, en les activitats que fem cada dia. Practicarem amb les eines de recerca que fa servir l'antropologia per investigar, d'una manera ordenada i científica, un col·lectiu o una cultura d'un entorn proper o llunyà. Coneixerem els procediments comparatius per trobar elements comuns i diferents de les cultures.

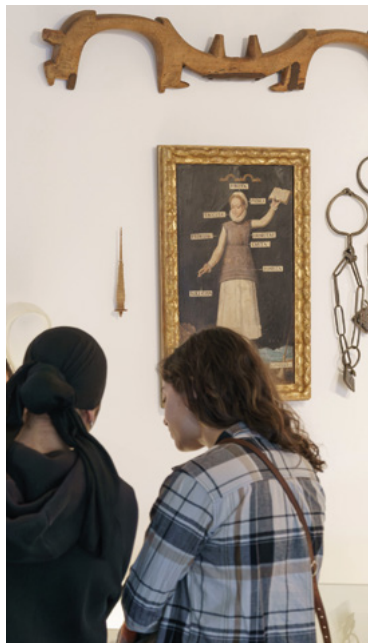


Ps S [visita-taller](#)

QUINA FEINADA!

Dones, subsistència i cures

Recorregut per la col·lecció d'objectes de la vida quotidiana del Museu per descobrir la importància, en qualsevol societat humana, de les activitats bàsiques per a la subsistència i la pervivència de les comunitats. La cura de les persones, l'elaboració d'aliments o el manteniment de les cases i la confecció dels vestits són feines bàsiques per viure, en les quals sovint ni ens fixem, tradicionalment associades a les dones. Reflexionarem sobre els rols de gènere i sobre com són presents en l'exposició d'objectes i tecnologies del Museu.



S [visita guiada i joc cooperatiu](#)

AG [visita guiada](#)

LA COL·LECCIÓ QUE NO ES VEU

Vida quotidiana en 3.000 objectes

La reserva visitable del Museu és un espai d'emmagatzematge singular dissenyat perquè el públic pugui gaudir d'una part de la col·lecció no exposada. Acull més de 3.000 objectes de vida quotidiana de diferents materials, amb una gran diversitat d'usos, cronologies i procedències geogràfiques. Un recorregut guiat per aquest espai ens permetrà conèixer l'origen d'aquest particular fons i els objectes d'interès etnològic.

S [joc i visita de descobert](#)

AG [visita guiada](#)



GEGANTS I CERCAVILES

Elements tradicionals de la imatgeria festiva catalana

Els gegants són un dels elements festius més coneguts de la cultura tradicional catalana. En motiu dels 600 anys de la primera referència documentada dels gegants a Barcelona, hem preparat activitats per a primària i secundària per conèixer els orígens de la tradició i els elements més característics dels geganters i geganteres, la música, el ball i molt més. Descobrirem també com el fet geganter no és exclusiu de Catalunya, sinó que també el podem trobar a altres llocs del món. Activitat amb motiu de l'exposició temporal "Barcelona: ciutat gegant".

Pi Pm Ps [visita dinamitzada + taller](#)

S AG [visita guiada](#)



NOU!

ELS OBJECTES QUE MÉS M'ESTIMO

Viure i conviure

Una activitat per experimentar, viure, reconèixer i també reflexionar sobre els objectes comuns que envolten la nostra vida quotidiana i els que envoltaven els nostres avantpassats. Els relacionarem amb objectes d'altres llocs del món que es deixen tocar, olorar, escoltar o sentir. Compartirem records i vivències del passat del dia a dia, del domèstic, dels mons del treball o del festiu. Viurem la cultura que ens és pròpia, la que hem heretat i les seves transformacions.



Ac [activitat participativa](#)



Les **activitats educatives** de la Seu Montcada s'estructuren en dues línies: una de **transversal**, sobre temes comuns a tota la humanitat, com ara les religions, els rituals de pas, els rols de gènere o les relacions dels éssers humans amb els animals, a més del context colonial d'origen de les col·leccions. I una altra línia **geogràfica**, centrada en els objectes i les cultures d'Àfrica, Oceania, Àsia i Amèrica.

SEU MONTCADA

FEM LA VOLTA AL MÓN

Un viatge a través de la col·lecció del museu

TRANSVERSAL

La visita guiada recorre peces destacades del Museu procedents d'Àfrica, Oceania, Àsia i Amèrica que ens apropen a maneres de viure i entendre el món de diversos grups culturals. Abasten un ventall cronològic, des del món precolombí fins al segle XX. Veurem la importància de la comprensió dels contextos culturals des del punt de vista no etnocèntric. La visita explora l'origen que van portar aquests objectes a Barcelona i l'impacte del colonialisme.



Pm Ps [visita de descobriment](#)

S AG [visita guiada](#)

Ac [visita guiada](#)

SEXE(S) I GÈNERE(S)

Identitats i poder en cultures del món

TRANSVERSAL

Recorregut per diferents societats i cultures del món per explorar les idees que tenim a l'entorn de la naturalesa del sexe i el gènere i com varien en funció del context i les creences. Veurem comunitats a l'Àfrica occidental, Papua Nova Guinea, l'Índia i Mesoamèrica i les comparem amb exemples més propers per reflexionar sobre la construcció de les identitats.

S visita-taller

AG visita guiada

Ac visita guiada



QUE BÈSTIA!

El vincle entre animals i humans a través de les cultures

TRANSVERSAL

Recorregut transversal per conèixer les representacions d'animals en diferents cultures del món. A Oceania, Àsia, Amèrica i Àfrica en trobem de simbòlics, com el cocodril, el drac, el jaguar o el fàcoquer. Poden ser protectors, companys espirituals o divinitats. Els vincles entre els animals i els humans estan relacionats amb les concepcions del món i les relacions amb la natura.

Ei Pi Pm Ps S visita-taller



VIATGES SAGRATS

TRANSVERSAL

La humanitat i les religions

Moltes creences espirituals tenen el seus orígens en el desig dels humans de comprendre el lloc que ocupem en el cosmos, d'interpretar els fenòmens naturals i les causes de les adversitats. Les religions han tingut una profunda influència en la cultura, en l'art i en l'organització social. En aquesta visita coneixerem en context grans religions com el cristianisme, l'hinduisme i el budisme, i d'altres més minoritàries de l'Àfrica, Oceania i Amèrica.

S AG visita guiada



JA SOM ADULTS!

Rituals de pas i *body art*

Al llarg de la vida, des del naixement fins a la mort, tots els humans experimentem una sèrie de canvis vitals que ens defineixen i ens transformen. Moltes cultures duen a terme rituals de pas per donar un significat a cada etapa: el naixement, la infantesa i la pubertat, l'edat adulta, la vellesa i la mort. Ens fixarem, sobretot, en el pas de la infantesa a l'edat adulta i compararem entorns propers amb els d'altres llocs del món.

TRANSVERSAL

S visita-taller

AG visita guiada

Ac activitat participativa





ELS COLORS I ELS SOMNIS DE LA TERRA

Un viatge per Oceania

Oceania abasta una gran extensió d'illes i cultures diverses que tenen una relació profunda amb la natura, la terra i el mar i els animals. Al Museu coneixerem objectes d'Austràlia, Papua Nova Guinea, Nova Zelanda i l'illa de Pasqua, i una forma d'art tradicional com és la pintura sobre escorça. Feta amb pigments naturals, representa històries per establir comunicació amb els seus avantpassats i amb el temps dels mites.



Ei Pi Pm Ps [visita-taller](#)

S AG [visita guiada](#)



POSA'T LA MÀSCARA

Un viatge per l'Àfrica

L'Àfrica és un mosaic de societats amb arts, cultures i tradicions. El Museu mostra una destacada col·lecció de màscares de diferents societats de la part occidental, a més d'escultures de Guinea Equatorial, bronzes de Benín i objectes sagrats de l'Etiòpia cristiana, entre d'altres. Coneixerem de prop les màscares, protagonistes de rituals i cerimònies amb la intenció de curar, protegir, commemorar o instruir.

Ei Pi Pm Ps [visita-taller](#)

S AG [visita guiada](#)



LLUMS I OMBRES AL TEATRE DE TITELLES WAYANG KULIT

Un viatge per l'Àsia

L'Àsia és un dels continents més ben representats a les col·leccions del Museu, des de les Filipines fins a l'Índia, passant pel Tibet, Tailàndia i Birmània. L'Àsia ha donat lloc a algunes de les civilitzacions més antigues del món. Coneixerem les divinitats hindús, com Xiva i Vixnu, la figura de Buda i les

seves ensenyances i les històries dels titelles del teatre d'ombres *wayang kulit* de Java.

Pm Ps [visita-taller](#)

Ac [visita-taller](#)



DESMITIFICANT L'ORIENT

Un viatge espiritual per l'Àsia

Des de l'antiguitat fins avui, algunes idees i pràctiques procedents d'Orient han deixat una empremta en la cultura occidental i han influït en la manera de pensar i en les creences, incorporant pràctiques quotidianes com el ioga o la consciència plena. Amb objectes del continent asiàtic, des de les Filipines, l'Índia i el Tibet fins al Japó, les coneixerem i les vincularem amb les relacions que els humans establim amb allò sagrat i amb temes actuals com l'ecologia i el desenvolupament personal.



S AG [visita guiada](#)



OBJECTES PER AL MÉS ENLLÀ

Un viatge per Amèrica

Les civilitzacions indígenes d'Amèrica abans de l'arribada dels europeus, fa més de 3.000 anys, són les protagonistes d'aquesta col·lecció del Museu. Pertanyen a cultures com la maia, la nazca, la chimú i l'inca, d'entre d'altres. A través d'objectes de ceràmica de gran diversitat de formes i decoracions, coneixerem la importància del món funerari i el viatge al més enllà i de rituals com el joc de pilota maia.

Pm Ps S [visita-taller](#)

AG [visita guiada](#)



PROJECTES MUSEU-ESCOLA

Des del servei educatiu del museu també treballem conjuntament amb l'escola i compartim un mateix repte educatiu: **dissenyar un projecte transversal on l'alumnat esdevé un agent actiu de generació de coneixement, a partir de l'apropiació del patrimoni del museu**, basat en necessitats reals de l'entorn.

Participem en projectes com el Patrimoni a'm Col·leccions, Gresol Cultural i Aprenentatge i Servei a la Comunitat. Més informació [aquí](#).



RECURSOS

PRE-POST VISITA:

Propostes per a l'aula per a abans i després de la visita al Museu, d'una banda, per activar els coneixements previs de l'alumnat i, de l'altra, per aprofundir en continguts i encetar recerques a l'entorn de la realitat més immediata. Disponible al web en cada activitat.

Jocs de pistes per fer el grup/classe de manera autònoma: a la Seu Parc Montjuïc, per fer la reserva visitable del Museu. A la Seu Montcada, per a la col·lecció d'Àsia. Cal reservar.

La **Biblioteca** del Museu Etnològic i de Cultures del Món (jsarabia@bcn.cat) dona suport als **treballs de recerca d'ESO i Batxillerat**.



INFORMACIÓ I RESERVES



reservesmeb@bcn.cat

tel. 932 562 300

Inscripcions a partir del 3 de juny de 2024.

Horaris: de 10.00 a 18.00 hores.

Nivells educatius:

- | | | | |
|-----------|---|-----------|--|
| Ei | Educació infantil (i5) | S | Educació Secundària, primer cicle (1r-2n), segon cicle (3r-4r) |
| Pi | Educació primària, Cicle Inicial (1r-2n) | AG | Altres grups (batxillerat, cicles formatius, adults i universitaris) |
| Pm | Educació primària, Cicle Mitjà (3r-4t) | Ac | Activitat accessible Apropa Cultura |
| Ps | Educació primària, Cicle Superior (5è-6è) | | |

Preus per grup/classe:

Visita de 60 minuts: 60 € (2,5 € per alumne/a extra)

Visita de 90 minuts: 65 € (2,5 € per alumne/a extra)

Visita-taller entre 90 i 180 minuts: 80 € (3 € per alumne/a extra)

Aquests preus corresponen al curs 2023-2024. Els preus del curs 2024-2025 poden estar subjectes a modificacions, ja que estan condicionats a l'aprovació dels preus públics municipals nous.

Grup/classe: 25 persones (màxim 29)

Els **grups Apropa** i els **grups en visita lliure** han de reservar prèviament. Horaris recomanats de visita per a aquests col·lectius, a partir de les 12.00 hores.

Preus per a grups Apropa: www.apropacultura.cat o web del museu.

Grups en visita lliure: entrada gratuïta per a menors de 16 anys.

El Museu disposa del **Segell de qualitat educativa** del Consell d'Innovació Pedagògica (CIP)



© Museu Etnològic i de Cultures del Món. Les fotos de l'alumnat als espais del Museu són de Pere Pratdesaba.



MUSEU ETNOLÒGIC I DE CULTURES DEL MÓN

Seu **Montjuïc**

Pg. Santa Madrona, 16
08038 Barcelona
Tel.: 932 563 484


Seu **Montcada**

Montcada, 12
08003 Barcelona
Tel.: 932 562 300

museu-etnologic-culturesmon.barcelona

 [muecbcn](https://www.facebook.com/muecbcn)

 [@MUEC_BCN](https://twitter.com/MUEC_BCN)

 [@muec_bcn](https://www.instagram.com/muec_bcn)

 [Museu Etnològic i de Cultures del Món](https://www.youtube.com/MuseuEtnologic)