

Sala de les floreres de closques

Altres lectures,
altres mirades

MFM S-17817

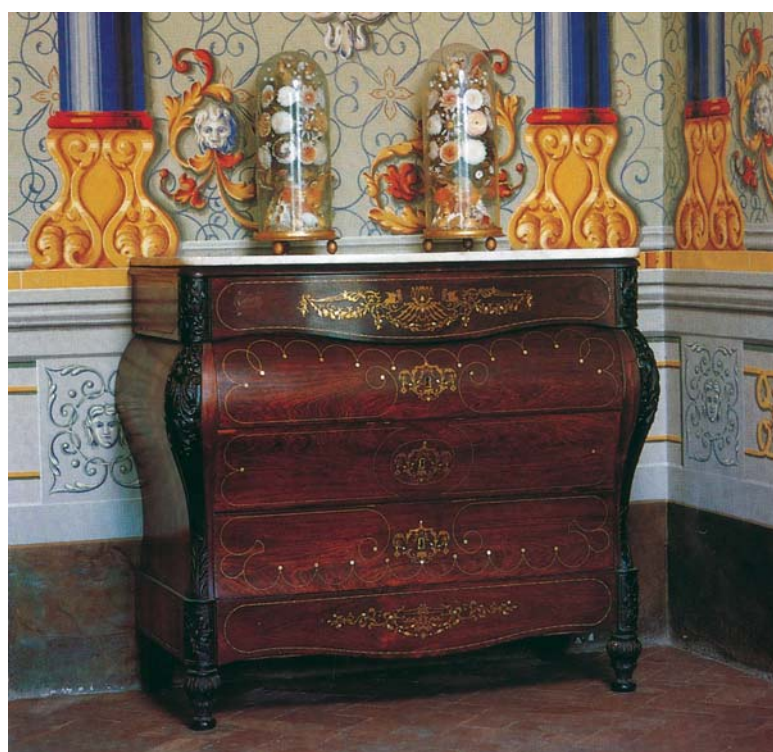


En aquesta petita sala s'exposa una curiosa col·lecció de més de trenta floreres de closques amb campana de vidre. Es presenten també altres elements decoratius realitzats amb paper, roba o animals dissecats, igualment protegits per un globus de vidre. Les parets acullen materials gràfics vistosos, majoritàriament de la segona meitat del segle XIX i principi del XX: divertides composicions de cromos; targetes i etiquetes comercials, algunes dibuixades per artistes reconeguts; menús que ens evoquen àpats copiosos o restaurants luxosos; nades; paper orlat per a notes personals; cromos de capses de llumins amb escenes eròtiques ocultes, etc.

Al centre de la sala es mostra la primera màquina de picar bitllets del ferrocarril que unia Barcelona amb el que aleshores era el municipi de Sarrià, avui integrat a la ciutat, i, en una vitrina lateral, una col·lecció de bitllets capicua.

Les floreres de closques formaven part de la decoració dels interiors de les cases benestants catalanes del segle XIX. En sales de rebre o estances més privades, damunt de taules, còmodes o calaixeres a la moda, es presentaven gairebé sempre fent parella i sovint acompanyant una imatge religiosa.

Damunt d'un base de fusta, circular o ovalada, amb petits peus tornejats, les floreres podien presentar-se dins un gerro, o partir d'un tronc o d'una rocalla barroca, freqüentment amb algun element figuratiu: un vaixell, una dama o un mariner. Elements que, més



Calaixera amb floreres de closques. Museu Romàntic Can Llopis. Sitges



Florera de closques.
MFM S-17817

enllà del seu valor decoratiu, aconseguïen dissimular l'encaix a la base. Elaborades amb petxines, caragols de mar, crancs, potes i banyes de crustacis, a partir d'un disseny previ, s'escollien les peces, s'anaven enganxant a l'ànima del ram, feta amb filferro folrat de roba, i finalment se'ls donava una capa de vernís incolor que els conferia un aspecte brillant. Els rams acostumaven a ser esvelts i vistosos, i en una mateixa composició s'agrupaven flors silvestres virolades, margarides, dàlies, crisantems o flors imaginàries.

A Barcelona, els mol·luscs procedien majoritàriament de Menorca i les Filipines –segurament els més exòtics. La realització d'aquests treballs s'ha vinculat al món de les labors amb què les noies burgeses ocupaven les hores mortes i a l'entrete-

niment d'alguns mariners, i són corrents en diverses regions del Mediterrani, especialment a Itàlia. Pel que fa a Catalunya, a la Costa Brava –i en especial al cap de Creus– fou on més abundaren. Sembla clara, però, atesa la qualitat d'alguns treballs, l'existència d'uns artesans especialitzats, i, en aquest sentit, sabem que n'arribaven a Barcelona des del port de Maó, elaborades per aquesta indústria tan característica de Menorca.

Amb petxines es feien també imatges populars de sants, de les quals podem veure cinc exemplars a la sala.



Florera de closques.
MFM S-17816