



MURALS SOTA LA LUPA. LES PINTURES DE LA CAPELLA DE SANT MIQUEL

MURALS SOTA LA LUPA LES PINTURES DE LA CAPELLA DE SANT MIQUEL

A partir del 30 de juny de 2011 fins el 31 de gener de 2012

MUHBA Monestir de Pedralbes Inauguració 5 de juliol 2011 a les 19:00h. Monestir de Pedralbes

Organització i producció: MUHBA Museu d'Història de Barcelona. ICUB, Institut de Cultura. Ajuntament de Barcelona

MUHBA Monestir de Pedralbes. Baixada del Monestir, 9. 08034 Barcelona
www.museuhistoria.bcn.cat

Direcció: Joan Roca

Comissaria: Lidia Font

Comissaria adjunta: Rosa Senserrich

Coordinació de l'exposició: Patricia Puig

Disseny de l'exposició: Ignasi Cristià, s.l

Muntatge: Wasabis

Producció d'audiovisuals: Estudi nueveojos, Joel Lozano

Horari de visita

De l'1d'abril al 31 d'octubre: de dimarts a divendres de 10 a 17 h. Dissabtes de 10 a 19 h. Diumenges de 10 a 20 h. De l'1de novembre al 30 d'abril: de dimarts a dissabte de 10 a 14 h. Diumenges de 10 a 17 h. Festius i vigílies de festa de 10 a 14 h. Dilluns tancat. Dies de tancament anual: 1 de gener, 1 de maig, Divendres Sant, 24 de juny i 25 de desembre.

Servei de premsa: MUHBA, Museu d'Història de Barcelona. Lourdes Solana. Tel. 93 256 21 57. Isolana@bcn.cat

EL MUHBA TÉ EL SUPORT DEL CERCLE DEL MUSEU





MURALS SOTA LA LUPA. LES PINTURES DE LA CAPELLA DE SANT MIQUEL

MURALS SOTA LA LUPA LES PINTURES DE LA CAPELLA DE SANT MIQUEL

La nova exposició del MUHBA ofereix l'oportunitat única de contemplar una obra mestra de la Barcelona gòtica del s XIV, amb una minuciosa exploració de les pintures de la capella de Sant Miquel



Presentació

El MUHBA Museu d'Història de Barcelona ha posat el punt de mira en el conjunt mural de la capella de Sant Miquel del monestir de Pedralbes per aprofundir en l'estudi i garantir la conservació d'una obra creada fa gairebé set segles, quan el nou corrent pictòric que es difon des de Florència i altres ciutats de la península Itàlica arriba a la dinàmica Barcelona del tres-cents, amb els seus grans edificis gòtics en construcció.



MURALS SOTA LA LUPA. LES PINTURES DE LA CAPELLA DE SANT MIQUEL

L'exposició mostra els resultats d'una recerca àmplia i rigorosa que ha posat sota la lupa cada centímetre d'aquesta obra mestra. És alhora una invitació a fruitar de la pintura a través d'un ric mosaic d'imatges ple de detalls sorprenents.



Les pintures murals de la capella de Sant Miquel

La capella de Sant Miquel està decorada amb un magnífic conjunt de pintures murals encomanades l'any 1346 al pintor Ferrer Bassa per l'abadessa Francesca Saportella, amb vista a fer-ne la seva cel·la particular. Les pintures, inspirades per les devocions franciscanes, representen la passió de Crist, els goigs de la Mare de Déu i diverses figures de sants, i són una obra mestra de l'italianisme hegemònic en la pintura gòtica del segle XIV.

En la data en què es van realitzar, el monestir encara era en construcció. No obstant això, a l'ala oriental del claustre, on se situa la capella, les obres estaven molt avançades i, presumiblement, ja s'havia portat la planta baixa. La nau de l'església devia estar totalment enllestida, o gairebé.



MURALS SOTA LA LUPA. LES PINTURES DE LA CAPELLA DE SANT MIQUEL

MURALS SOTA LA LUPA LES PINTURES DE LA CAPELLA DE SANT MIQUEL

Ferrer Bassa i les pintures del Monestir de Pedralbes, sota la lupa

El MUHBA posa la lupa damunt de les pintures de la capella de Sant Miquel, al claustre del Monestir de Pedralbes, considerades majoritàriament obra d'un dels grans artistes del gòtic català, Ferrer Bassa i el seu taller, i unànimement reconegudes com una obra mestra de l'art i una petita però extraordinària joia.



Posar la lupa al damunt d'aquest conjunt de pintura mural vol dir apropar-s'hi científicament per indagar sobre els processos tècnics de la creació i per conèixer millor la materialitat d'aquesta obra de cara a plantejar una intervenció conservadora i restauradora absolutament raonada i fonamentada.

Posar la lupa al damunt d'aquest conjunt de pintura mural vol dir examinar-ne amb cura extraordinària cada un dels detalls per obtenir-ne dades i informacions útils per entendre'n millor les claus artístiques i per establir comparacions i relacions amb altres testimonis de la cultura artística europea del gòtic.

Posar la lupa al damunt d'aquest conjunt de pintura mural vol dir, encara, proposar una nova mirada. Una mirada atenta als detalls, enriquida amb nous coneixements que refresquen la percepció d'aquesta obra del segle XIV (de fa gairebé set-cents anys!) i permeten empatitzar amb ella des de la sensibilitat contemporània.





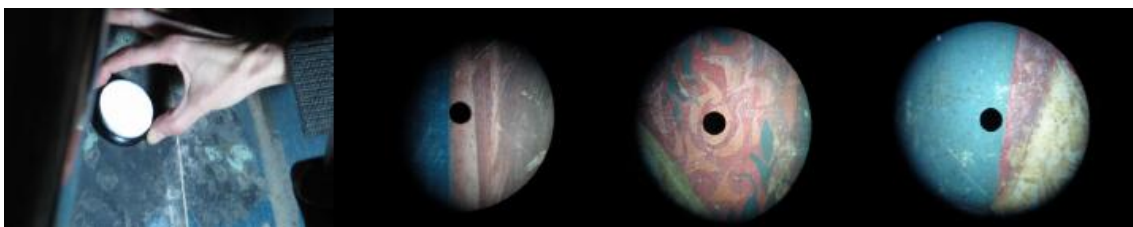
MURALS SOTA LA LUPA. LES PINTURES DE LA CAPELLA DE SANT MIQUEL

L'exposició dona a conèixer els resultats d'un llarg procés de recerca i de diagnosi que culminarà amb un tractament conservador i restaurador que garanteixi la durabilitat, la lectura i el gaudi d'aquesta obra mestra en condicions òptimes, a l'emplaçament original al claustre del monestir de Pedralbes.



Amb tot això, l'exposició suma algunes aportacions útils per al coneixement i la interpretació d'aquesta peça clau de l'art gòtic. Peça clau en la mesura que posa de manifest d'una forma molt intensa els corrents d'intercanvi cultural en l'Europa del gòtic i el paper de Barcelona, una de les grans capitals europees del moment, enmig d'aquest context històric.

Durant els últims anys la recerca historiogràfica al voltant de les pintures de la capella de Sant Miquel del Monestir de Pedralbes s'ha focalitzat d'una manera molt intensa al voltant de l'autoria del conjunt. Malgrat que la documentació és prou explícita sobre el fet que l'obra va ser encomanada el 1343 i el 1346 al pintor Ferrer Bassa, la personalitat artística d'aquest és objecte d'un intens debat.



Amb l'exposició i el conjunt del projecte de recerca en el qual s'inscriu, el MUHBA no pretén entrar directament en aquest debat sinó obrir-lo, i aportar nous elements que poden ajudar a desfer nusos i obrir noves perspectives.

En l'exposició es pot veure representat el procés d'execució de l'obra, des del tractament inicial del mur fins a la finalització (la realitat virtual ens permetrà copsar l'esplendor original d'aquestes pintures, la profunditat dels blaus, la brillantor dels daurats, l'efecte dels marbrejats...) i la seqüència d'un procés d'execució realitzat per un taller sota la direcció d'un artista excepcional. Podrem arribar a seguir el dia a dia de la feina dels pintors, al llarg de cadascuna de les jornades de treball.



MURALS SOTA LA LUPA. LES PINTURES DE LA CAPELLA DE SANT MIQUEL

Un altre dels grans interrogants que plantegen les pintures de la capella de Sant Miquel del Monestir de Pedralbes és el seu caràcter innovador. És el reflex de les innovacions introduïdes per la pintura italiana del trecento i el reflex, també, de la seva recepció a Barcelona, una ciutat que en la primera meitat del segle XIV és un dels focus de creació més actius de l'Europa gòtica.

El desenvolupament de les narratives visuals, la utilització de la geometria per compondre perspectives que reforcin aquesta narrativitat, l'interès per la gestualitat com a recurs per reforçar l'expressivitat de cada figura, la riquesa de colors i de recursos plàstics, els jocs subtils de llum i ombra... Tot això són novetats que la lupa explora descobrint secrets i claus, aportant nous significats i il·luminant una nova mirada.

Josep Bracons
MUHBA

La mirada del restaurador

Malgrat que han transcorregut prop de set-cents anys des de la seva execució, la decoració de la capella de Sant Miquel del Monestir de Pedralbes s'ha preservat completa i gairebé intacta. Aquest és un fet extraordinari que es deu a la protecció que li han proporcionat la clausura, la mateixa comunitat i l'allunyament del monestir del centre de la ciutat. Gràcies a això, avui es pot gaudir de la bellesa dels murals i alhora fer-ne un estudi exhaustiu que aquesta exposició dona a conèixer.



L'exposició que inaugura el Museu d'Història de Barcelona recull els resultats dels estudis efectuats al voltant de les pintures de la capella de Sant Miquel en els darrers quatre anys i convida el visitant a mirar l'obra des d'una nova perspectiva. La primera sala està reservada a la presentació de la capella, la decoració pictòrica i el taller de Ferrer Bassa, sense oblidar el conjunt del monestir que ho aglutina tot. A partir dels murals, s'aborda la contribució dels diversos ports de la Mediterrània del segle XIV a la disseminació dels nous models pictòrics que neixen a la Toscana i arriben a Barcelona. Això permet analitzar la significació i transcendència de l'obra de Bassa.



MURALS SOTA LA LUPA. LES PINTURES DE LA CAPELLA DE SANT MIQUEL



La segona sala ofereix les darreres novetats del treball de recerca, especialment en el terreny de la tècnica i el procediment d'execució dels murals. Un audiovisual s'encarrega de descriure el procés, pas a pas, com si es tractés del *making of* d'una pel·lícula. El film acaba amb la reconstrucció dels murals amb l'aspecte que devien tenir just acabats de pintar. Així, apareix el cromatisme intens de les escenes, la lluentor dels daurats dels nimbes dels sants i la dels voravius de les vestimentes, o el groc brillant dels estels del sostre. Aquesta lluminositat realça i multiplica l'arquitectura fictícia que imita marbres i emmarca les escenes amb els seus colors vius. Aquesta és una gran novetat que varia substancialment la imatge que es tenia fins ara de les pintures, molt desvirtuada per les repintades del pany d'entrada i l'arrambador.



Es presenten, també, els instruments que han fet possible obtenir aquestes dades: l'exploració exhaustiva, la realització de mapes, les imatges fetes amb llum ultraviolada i infraroja i també la consulta dels tractats medievals sobre el procés pictòric. En conjunt es tracta de la labor que ha constituït la primera fase d'estudi, que ha durat tres anys i s'ha fet a peu d'obra mitjançant l'observació directa centímetre a centímetre. A la mateixa sala s'expliquen, mitjançant gràfics i fotografies, els resultats d'una segona fase d'estudi amb el suport d'un ampli ventall de tecnologies i especialistes de diverses disciplines amb què s'ha dut a terme l'estudi climàtic, l'anàlisi química de mostres, l'estudi del subsòl mitjançant georadar i els estudis de biodeteriorament.



MURALS SOTA LA LUPA. LES PINTURES DE LA CAPELLA DE SANT MIQUEL



Són dos anys de treballs que han aportat una gran quantitat d'informació científica adreçada a la construcció de la diagnosi precisa que permetrà, al final d'aquest any 2011, definir el tractament més adequat dels murals.

Per últim, accedim a la tercera sala, que ofereix una nova perspectiva de l'obra. Es canvia l'escala, s'amplien alguns detalls i es combinen agrupats per temàtiques de manera que davant dels nostres ulls apareix un nou retaule mural. Aquest, igual que l'original, impacta quan es veu en conjunt i depara moltes sorpreses quan s'observa en detall.

Això dóna peu a un recorregut adreçat a gaudir d'una nova obra alhora que s'aporten alguns elements guia sobre aspectes concrets com ara l'escorç, la llum, les primeres passes cap a la creació de l'efecte de perspectiva, el gest, l'expressivitat dels rostres o els escenaris arquitectònics i de paisatge.



Lidia Font
MUHBA

8

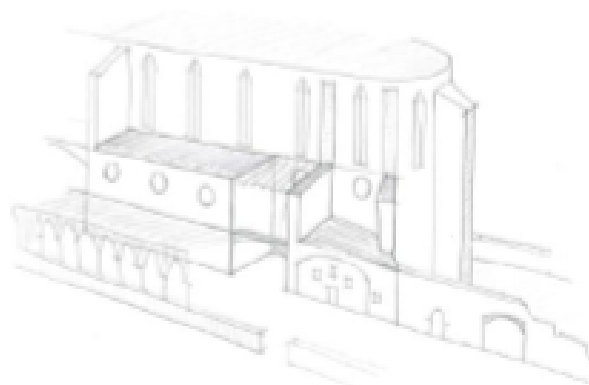




MURALS SOTA LA LUPA. LES PINTURES DE LA CAPELLA DE SANT MIQUEL

Àmbits de la mostra

- 1. UNA OBRA MESTRA**
- 2. LA CONSTRUCCIÓ DELS MURALS**
- 3. ELS MURALS SOTA LA LUPA**
- 4. UN NOU RETAULE MURAL**





MURALS SOTA LA LUPA. LES PINTURES DE LA CAPELLA DE SANT MIQUEL

1-UNA OBRA MESTRA

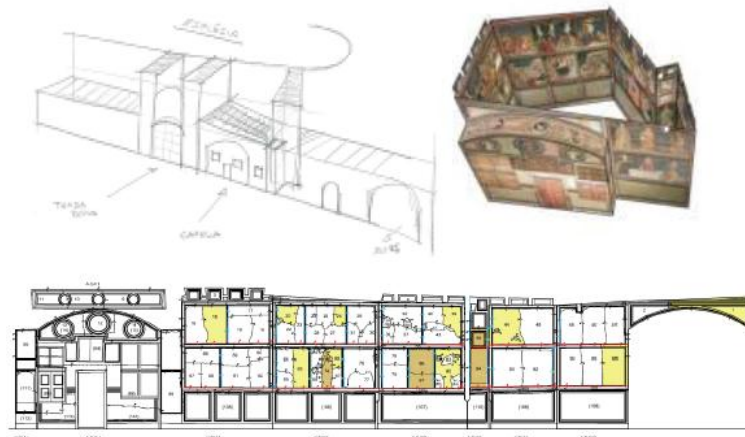
Els murals de la capella de Sant Miquel, encomanats al pintor Ferrer Bassa el 1346, són una obra clau tant per la seva singularitat com pel caràcter innovador que vincula Barcelona amb les novetats tècniques i artístiques que neixen a les ciutats toscanes als volts de l'any 1300.

Els murals es conserven complets i pràcticament intactes. El seu emplaçament en un monestir de clausura, allunyat del centre de la ciutat, els ha preservat fins avui. Gràcies a això, són alhora una obra mestra i un document amb un valor inestimable per a l'exploració i l'estudi.

- **Una obra innovadora**
- **La capella de Sant Miquel**

La capella està situada a l'ala nord-est del claustre. Juntament amb l'església, és l'espai del monestir que es construeix primer. Es tracta d'un emplaçament privilegiat on la reina Elisenda preveu ubicar la seva tomba.

Es té notícia que, amb el temps, la capella passa a ser arxiu del monestir. Entre 1801 i 1870 esdevé guarda-roba, i després es converteix en cel·la abacial. Arran d'aquests diferents usos, els murals queden amagats i protegits darrere el mobiliari fins que es redescobreixen a finals del segle XIX.





MURALS SOTA LA LUPA. LES PINTURES DE LA CAPELLA DE SANT MIQUEL

Ferrer Bassa i el seu taller

Ferrer Bassa (c. 1285-c. 1348) instal·la el seu taller al carrer de la Cucurulla de Barcelona, que cap a l'any 1340 és el més important de la ciutat. Ferrer Bassa i els seus col·laboradors reben nombrosos encàrrecs del rei, de la cort i del clergat per construir retaules, il·lustrar llibres o fer pintures murals.

La comitent i el contracte

La segona abadessa del monestir, Francesca Saportella, va encomanar la decoració de la seva capella al pintor Ferrer Bassa l'any 1346. Les condicions d'execució de les obres s'estipulaven i formalitzaven a través d'un contracte. En aquest cas n'hi va haver dos.

La temàtica i la composició general

El contracte de l'encàrrec fet a Ferrer Bassa estableix la temàtica, la tècnica pictòrica i els costos.

- **Els goigs de la Verge**
- **Històries de la passió de Crist**
- **Sants i santes**
- **El judici final i la salvació de les ànimes**
- **El triomf de la Verge o Majestat**

2-LA CONSTRUCCIÓ DELS MURALS

La pintura mural requereix una bona planificació i la contribució de moltes mans (aplegar materials, muntar la bastida, preparar i estendre el morter, moldre els pigments, etc.). Per això té tanta importància el paper del mestre, que s'encarrega de projectar l'obra, dirigir el treball del seu taller i procurar un resultat homogeni.

La tècnica pictòrica

L'elecció de la tècnica d'execució és primordial, perquè determina la durada, el procés, els materials i el personal que es necessiten. A la capella de Sant Miquel s'utilitza una tècnica mixta. Les pintures es realitzen al fresc i moltes zones es reserven per ser completades al sec.

La primera etapa: la pintura al fresc

La superfície que s'ha previst pintar en un dia es revesteix amb un lliscat o *intonaco* (capa de morter de calç, sorra fina i aigua). Mentre és tendre o «fresc», entre 6 i 8 hores, el lliscat absorbeix els pigments diluïts en aigua que aplica el pintor. Cada una de les porcions pintades rep el nom de jornada o *giornata*.



MURALS SOTA LA LUPA. LES PINTURES DE LA CAPELLA DE SANT MIQUEL

La segona etapa: la pintura al sec

Transcorregudes unes quantes setmanes, quan les jornades són ben seques, es pot prosseguir fins a l'acabat. Però llavors els pigments s'han de mesclar amb un lligant orgànic que els fixi. En aquest cas, segons conveniència, s'utilitza un tremp (lligant dissolt en aigua) o un oli assecant. Ja no s'ha de procedir per jornades, sinó de manera conjunta.

La voluntat expressa de l'abadessa fou que l'obra es pintés «de bones colors ab oli». Això denota el desig de fer una obra rellevant, ja que des de feia un segle l'oli era la tècnica usada en les pintures murals vinculades a promotors prestigiosos. Tanmateix, el testimoni de l'obra és molt clar: es va emprar una tècnica mixta que combina diversos procediments.

El procés de construcció

- Les accions i els treballs que es duen a terme, des de la idea fins a la formalització de l'obra, són els següents:
- **esbossos** a petita escala, fets sobre paper. Ajuden a la planificació de l'obra.
- **capa de morter**, primer estrat que s'estén per regularitzar el mur. A la capella no s'aplica perquè ja hi ha un revestiment fet amb anterioritat.
- **dibuix de projecte o sinòpia**, fet a escala real damunt la capa de morter.
- **repicat** de la primera capa de morter per donar-li textura i facilitar l'adherència de l'estrat següent.
- **lliscat o intonaco**, segona capa de morter llis que s'estén damunt l'anterior per jornades. Cobreix la sinòpia.
- **dibuix preparatori i marques incises**. El dibuix es refà damunt la porció de lliscat que es treballa al fresc.
- **pintura i noves marques incises**. Les capes de pintura i les marques s'alternen, tant en la fase al fresc com en la de la pintura al sec.
- **daurats i platejats**, aplicació de làmines metàl·liques per enriquir la decoració.

Les innovacions tècniques

A la capella de Sant Miquel apareixen algunes de les innovacions tècniques que es disseminen des de les ciutats toscanes on tenen el seu origen.

Les jornades o *giornate* s'adapten a la composició

Les composicions són més riques i plenes de detalls. El resultat són jornades irregulars que ressegueixen els contorns de les figures per dividir en porcions més petites cada escena.



MURALS SOTA LA LUPA. LES PINTURES DE LA CAPELLA DE SANT MIQUEL

L'estergit o *spolvero*

L'estergit és el primer sistema que s'usa per traspassar al mur un dibuix fet sobre paper a escala real. Apareix a diverses ciutats italianes, cap a la meitat del segle XIV, i inicialment s'aplica solament en els marcs i les cornises decoratives.

A la capella s'ha utilitzat per a la sanefa geomètrica i els estels del sostre, la qual cosa remet a un contacte molt estret amb aquestes ciutats.

Els daurats i els platejats

Els daurats i platejats s'usen profusament a l'època. En aquests murals s'obtenen, majoritàriament, amb làmines d'estany, soles o com a suport d'una làmina més prima de plata. El gruix d'estany facilita l'aplicació i el treball de relleus i textures a un cost assequible. L'or i la plata s'han usat de forma més restringida.

Els nimbes

Es treballen de diferents maneres. L'elecció pot estar en relació amb la importància que s'atorga als personatges representats.

Altres decoracions

Les làmines metàl·liques posen en relleu la riquesa decorativa de les arquitectures, els teixits i els objectes de metall.

3-ELS MURALS SOTA LA LUPA

La matèria pictòrica ha preservat durant més de 700 anys les empremtes que van deixar-hi el mestre i el seu taller. L'observació directa, sistemàtica i exhaustiva les ha recuperades. Ha calgut destinar-hi moltes hores d'estudi, fer milers de fotografies i emprar tècniques instrumentals d'anàlisi variades.

Els resultats ajudaran a definir el tractament de restauració, que s'adaptarà a les característiques tècniques i materials de cada àrea de la pintura i serà meticulós en la conservació de cada traç. No obstant això, aquest és només un esglaió dins un projecte molt més ampli de recerca, diagnòsi i restauració.

El projecte

Especialistes de les disciplines més diverses sumen coneixements per diagnosticar, conservar i, finalment, restaurar les pintures.

La clau de la intervenció a la capella és l'anàlisi profunda de l'obra i del seu entorn. Fins ara s'han estudiat els materials emprats i com s'han aplicat. En curs hi ha la fase d'estudi dels mecanismes complexos que en causen el deteriorament. Allà on no arriba l'ull, s'ha cercat el suport de la tècnica instrumental d'anàlisi més idònia.



MURALS SOTA LA LUPA. LES PINTURES DE LA CAPELLA DE SANT MIQUEL

Proves efectuades:

La metodologia d'exploració

La gran riquesa d'informació que proporcionen els murals atorga un paper fonamental a l'observació directa.

Observar

L'ull expert ha observat cada centímetre de pintura i ha interpretat el que ha vist.

Cartografiar

Cada observació s'ha localitzat amb precisió damunt un mapa mitjançant codis gràfics que informen de la intensitat dels fenòmens d'alteració.

Consultar fonts primàries: els tractats de pintura

Els tractats de pintura descriuen els procediments emprats pels pintors en una determinada època i són una referència de consulta obligada. En aquest cas ha estat fonamental revisar *Il libro dell'arte*, escrit per Cennino Cennini als volts de 1390. S'ha consultat, també, el tractat de Teòfil (principis del segle XII), que demostra la pervivència d'algunes pràctiques artístiques en el temps.

Els resultats de l'exploració

Els mapes són la base on es recullen els resultats de cada exploració.

Les juntes entre jornades

Un cop s'ha obtingut el mapa global de les juntes entre jornades, s'ha pogut determinar quina va ser la seqüència d'execució des de la primera fins a l'última.

Altres marques fetes damunt el morter fresc

Al segle XIV encara no s'usa cap sistema de transposició del dibuix figuratiu a escala real damunt la superfície a pintar. Per tant, les marques són la guia necessària per poder fer traços amb més seguretat. Per aquesta raó són tan importants.

4-UN NOU RETAULE MURAL

En aquesta sala presentem les pintures per fruir-ne com si fóssim dalt de la bastida. Ara són al nostre abast i podem explorar-les centímetre a centímetre. Aquest mosaic d'imatges ens guia i ens revela una altra visió de l'obra, plena de rics i sorprenents detalls augmentats d'escala. Contemplats en conjunt, es transformen en un nou i sorprenent retaule mural.



MURALS SOTA LA LUPA. LES PINTURES DE LA CAPELLA DE SANT MIQUEL

Les temàtiques que agrupen les imatges corresponen als elements característics del nou llenguatge figuratiu que arriba de la Toscana: els escenaris d'interiors arquitectònics, els paisatges, el gest i l'expressivitat, la natura, la representació de rics teixits, el moviment, l'escorç o la llum.

1. Els escenaris i la perspectiva
2. Els rostres i l'expressivitat
3. El gest
4. La natura
5. La indumentària i els teixits
6. El moviment i l'escorç
7. La llum i la transparència
8. La figura i el marc
9. Arquitectura real i arquitectura pintada.
10. Reconstrucció dels murals tal com devien ser un cop acabats de pintar.



Projecte Ferrer Bassa: present i futur

El projecte de la capella de Sant Miquel ha propiciat un notable salt endavant en el coneixement i l'apreciació formal de les seves pintures murals; la realització de les darreres anàlisis instrumentals en curs i l'encreuament de les dades recopilades tancaran aquesta primera fase de diagnosi, de la qual es fa ressò l'exposició present.

La segona fase consistirà a establir les causes de l'alteració, amb vista a frenar el deteriorament de les pintures i a tractar-les per recuperar-ne l'esplendor original. Així mateix, els treballs de restauració permetran de posar al descobert els colors vius dels marbres fingits que emmarquen l'obra. Aquestes parts originals van ser repintades a principis del segle xx, fet que va canviar de manera substancial l'apreciació de l'obra.



MURALS SOTA LA LUPA. LES PINTURES DE LA CAPELLA DE SANT MIQUEL

Activitats

Activitats Generals:

Portes obertes:

Dissabte dia 9 de 10 a 19

Diumenge 10 de 10 a 20

Visites generals:

Visita comentada a l'exposició. Preu: 4 €

Juliol 14 fins el 15 de setembre, tots els dijous a les 19 h en català i a les 20 en castellà

"Bèsties i plantes. La natura en les pintures de la capella de Sant Miquel"

Activitat familiar, 4€. Recomanada per a nens i nenes de 6 a 12 anys. Menors de 7 anys gratuït. Juliol 21, a les 18 h. Agost 18, a les 18 h.

Activitats escolars:

La proposta educativa al voltant de l'exposició es centra en dos aspectes: l'estudi del detall de les pintures i l'aproximació a les tècniques científiques que utilitzen els restauradors per estudiar i recuperar les obres d'art.

Sota la lupa: les pintures murals de la capella de sant Miquel. Adreçat a secundària i batxillerat

Activitat adreçada a secundària i batxillerat

És possible resseguir la feina que va fer Ferrer Bassa més de sis-cents cinquanta anys després d'haver acabat de pintar la Capella de Sant Miquel? Com va treballar i en quines condicions? La mirada atenta dels restauradors que observen tots els detalls amb l'ajuda de tècniques científiques ha posat en evidència quin va ser el procés de treball per pintar la capella i les condicions amb les que va treballar el pintor. A partir de l'observació de detalls concrets de la pintura i l'explicació de la metodologia de treball dels restauradors es farà una aproximació a les pintures de Ferrer Bassa des d'un punt de vista científic per aprofundir en el coneixement de l'obra d'art.



MURALS SOTA LA LUPA. LES PINTURES DE LA CAPELLA DE SANT MIQUEL

Objectius:

- Reconèixer dels elements bàsics que caracteritzen l'estil gòtic italianitzant, per mitjà de l'observació directa i indirectament i interpretació de les pintures de Ferrer Bassa de la Capella Sant Miquel.
- Explicar la tècnica de la pintura al fresc que va fer servir Ferrer Bassa per pintar la capella Sant Miquel a partir de les informacions obtingudes de la restauració de l'obra.
- Analitzar les imatges de la capella com a documents històrics, referents estètics i interpretacions de la realitat, en relació al seu context de producció.
- Valorar la tasca de conservació del patrimoni duta a terme pels conservadors i restauradors.

Bèsties i plantes. La natura dins la pintura en les pintures de la capella de Sant Miquel.

Activitat adreçada a primària

A la Capella Sant Miquel hi ha escenes que tenen lloc en exteriors. Els pintors del trescents començaven a emmarcar les seves pintures amb fons de paisatges en els que proliferen plantes, arbres i flors, a més d'alguna bèstia. Tanmateix, aquests elements no són merament elements decoratius, sinó que tenen molt a veure amb les històries que expliquen les pintures. A través de l'observació d'elements ben quotidians en la vida dels nens i les nenes s'entrarà en el món simbòlic de les pintures medievals.

Objectius:

- Apropar-se a la comprensió de les pintures de Ferrer Bassa a partir de representacions que són pròximes als nens i les nenes.
- Conèixer la simbologia de les plantes i animals representats en l'art medieval.
- Explicar la tècnica de la pintura al fresc que utilitzà Ferrer Bassa per pintar la capella.
- Descriure, analitzar i interpretar les imatges de la capella de Sant Miquel com a document històric.

INFORMACIÓ I RESERVES: podeu fer les vostres reserves via telèfon 93 256 21 22, o bé per correu electrònic: reservesmuhba@bcn.cat. Horari d'atenció: de dilluns a divendres de 10 a 14 h i de 16 a 19h.

PLACES LIMITADES IMPRESCINDIBLE RESERVA PRÈVIA

Per a grups que ho concertin amb antelació, el museu ofereix la possibilitat de fer les visites comentades en l'idioma i el dia que millor convinguin a les necessitats del grup.

MUHBA MUSEU D'HISTÒRIA DE BARCELONA



MURALS SOTA LA LUPA. LES PINTURES DE LA CAPELLA DE SANT MIQUEL

MUHBA, Monestir de Pedralbes

Capella de Sant Miquel, monestir de Pedralbes
Baixada del Monestir, 9
08034 Barcelona

Horari de visita

De l'1d'abril al 31 d'octubre: de dimarts a divendres de 10 a 17 h. Dissabtes de 10 a 19 h.
Diumenges de 10 a 20 h. De l'1de novembre al 30 d'abril: de dimarts a dissabte de 10 a 14 h.
Diumenges de 10 a 17 h. Festius i vigílies de festa de 10 a 14 h. Dilluns tancat. Dies de tancament anual: 1 de gener, 1 de maig, Divendres Sant, 24 de juny i 25 de desembre.

Accés

Ferrocarrils de la Generalitat: U6 Reina Elisenda Bus: 75 (només dies lectius del curs escolar), 22, 63, 64 i 78 Barcelona Bus Turístic: Ruta nord (vermella)

EL MUHBA TÉ EL SUPORT DEL CERCLE DEL MUSEU

Patrons institucionals



Societat Econòmica
Barcelonesa
d'Amics del País



Consell Econòmic
i Social de Barcelona



Ateneu Barcelonès



Sport Cultura
Barcelona



Associació
Consell de Cent

IEMed.

Institut Europeu
de la Mediterrània



Fundació Centre
Internacional
de Música Antiga



Associació
Enginyers Industrials
de Catalunya

Patrons benefactors

abertis



Aigües de
Barcelona

SIEMENS

gasNatural
fenosa



el Periódico

Associats

Abacus ●●●
Cooperativa

iGuzzini

Amics

Canon

GRUP JULIÀ



Ajuntament de Barcelona
Institut de Cultura